



Visresten van de stranden: identificatie en interpretatie

Wim Wouters, KBIN



Historisch wisselende biotopen



Restanten van recente / fossiele zeevissen



Maar ook zoetwatervis!



Recent – subfossiel – fossiel:
enkel een verschil in kleur?



The distinction of isolated bones from plaice (*Pleuronectes platessa*), flounder (*Platichthys flesus*) and dab (*Limanda limanda*): a description of the diagnostic characters

WIM WOUTERS¹, LUC MUYLAERT² & WIM VAN NEER³

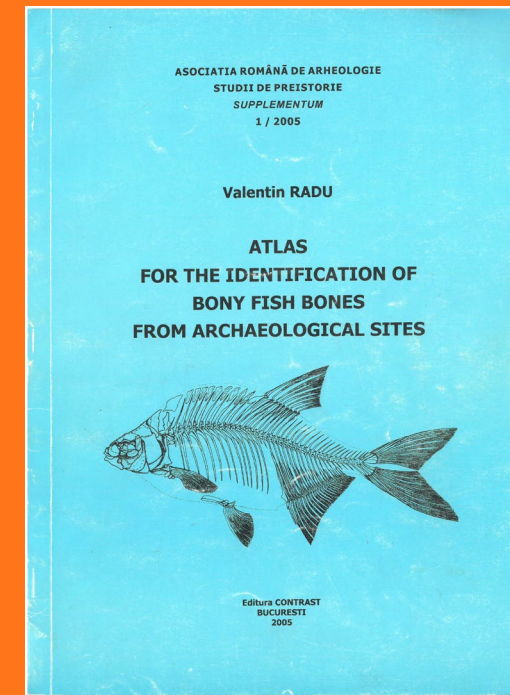
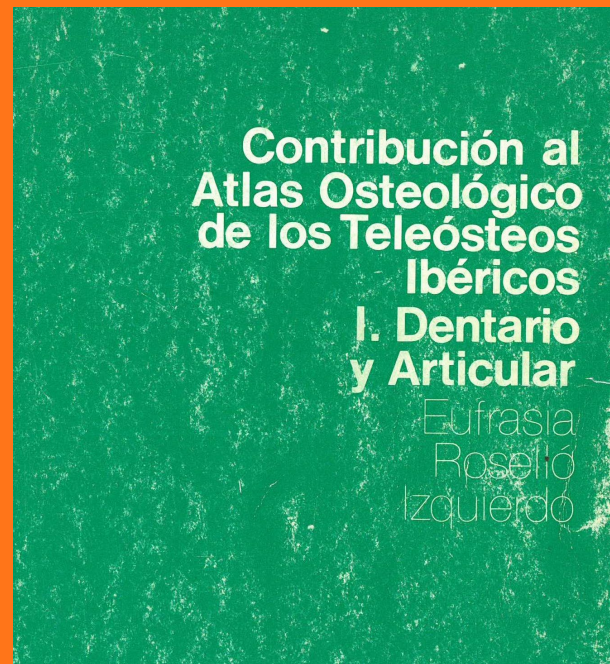
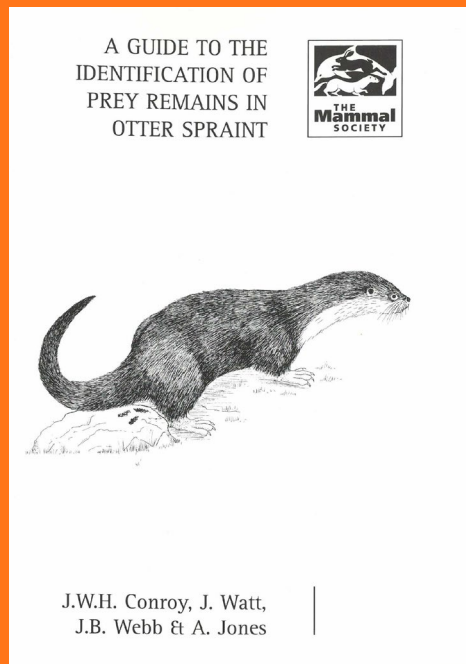
¹ Royal Belgian Institute of Natural Sciences, Rue Vautier 29, B-1000 Brussels, Belgium.

² Flemish Heritage Institute, Phoenix building, Koning Albert II-laan 19 box 5, B-1210 Brussels, Belgium.

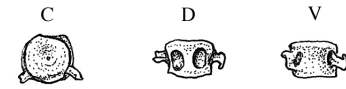
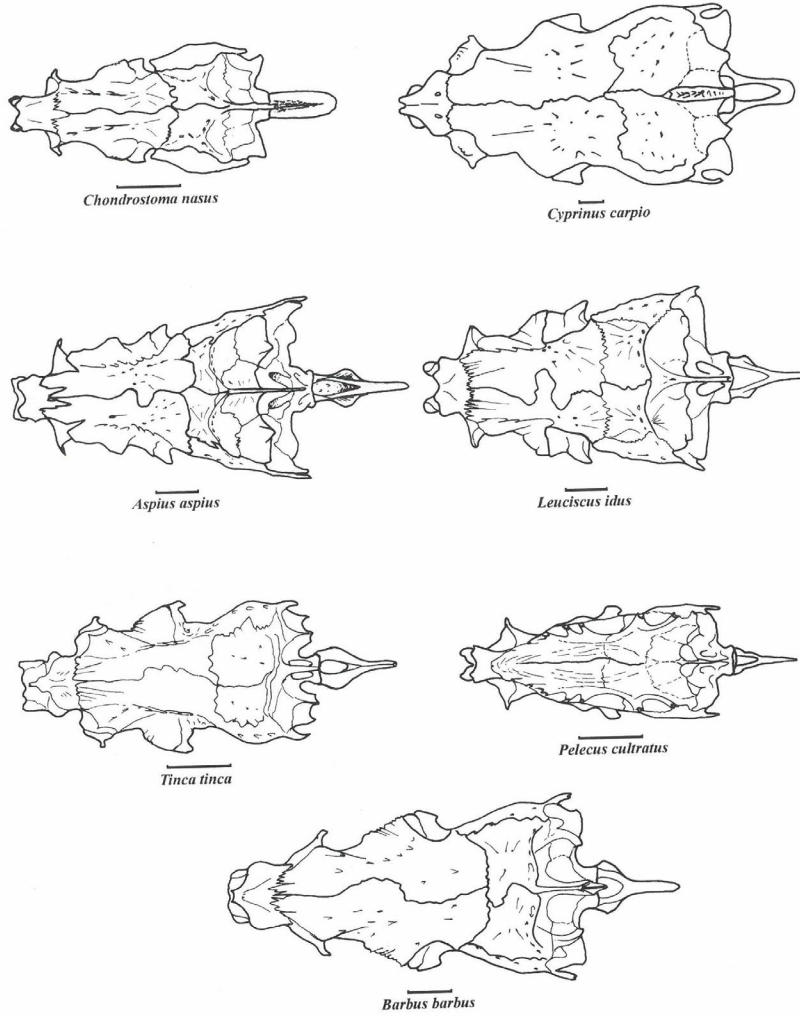
³ Royal Belgian Institute of Natural Sciences, Rue Vautier 29, B-1000 Brussels, Belgium. Katholieke Universiteit

Marine Fish Osteology

A Manual for Archaeologists



NEUROCRANIUM
NORMA SUPERIOR



Precaudal 1



Precaudal 2

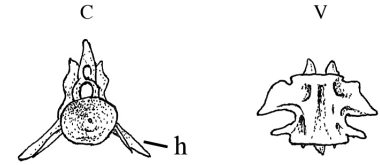


Precaudal 3

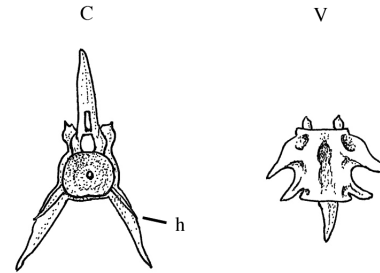


Precaudal Type 4

2 cm

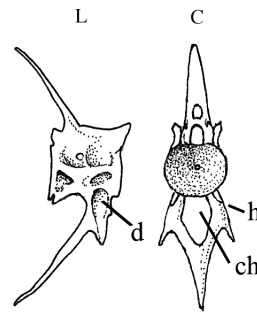


Precaudal Type 5



Precaudal Type 6

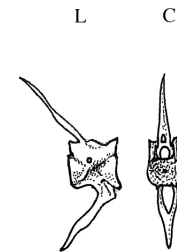
2 cm



Caudal 1



Caudal 2



Terminal caudal

2 cm

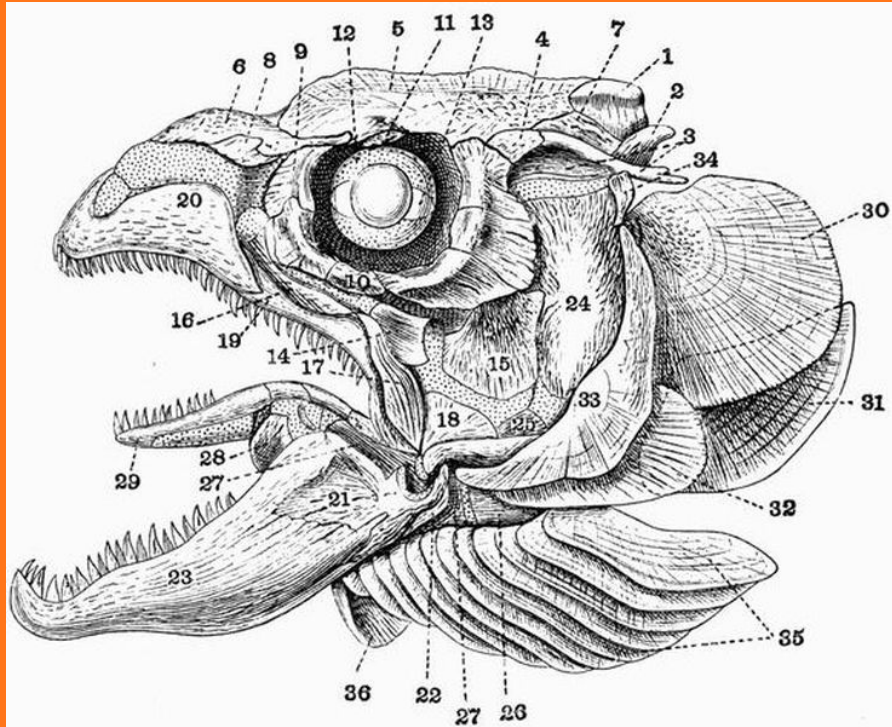
Websites voor de identificatie van visresten

[OsteoBase \(mnhn.fr\)](https://osteobase.mnhn.fr)

[Archaeological Fish Resource \(nottingham.ac.uk\)](https://nottingham.ac.uk)



Zoek het verschil!



Referentiecollecties: zeldzaam maar onontbeerlijk!



Referentieskelet





Mogelijkheden maar ook moeilijkheden



Het visskelet: een studie op zich



De aangetroffen vissoorten

zeevissen	Dishoek	Zandmotor
Ruwe haai (<i>Galeorhinus galeus</i>)	2	2
cf. Gevlekte toonhaai (<i>Mustelus asterias</i>)	1	
Zeeengel (<i>Squatina squatina</i>)	4	2
Stekelrog (<i>Raja clavata</i>)		1
Roggen (Batoidea)	8	
Kabeljauw (<i>Gadus morhua</i>)	440	33
Schelvis (<i>Melanogrammus aeglefinus</i>)	104	58 plus
Wijting (<i>Merlangius merlangus</i>)	1	
Kabeljauwachtigen (Gadidae indet)	60	94 plus
Geep (<i>Belone belone</i>)		1
Ponen (Triglidae)	1	
Zeebaars (<i>Dicentrarchus labrax</i>)	1	3
Goudbrasem (<i>Sparus aurata</i>)		11 (+ tanden)
Ombervis (<i>Argyrosomus regius</i>)		7
Harders (Mugilidae indet)		1
Tonijn (<i>Thunnus thynnus</i>)		1
Tonijnachtigen (Scombridae)	1	
Tarbot (<i>Scophthalmus maximus</i>)		1
Tarbot/griet (Scophthalmidae)	8	
Heilbot (<i>Hippoglossus hippoglossus</i>)	1	
Pladijs (<i>Pleuronectes platessa</i>)	1	1
bot (<i>Platichthys flesus</i>)		3
Schar (<i>Limanda limanda</i>)	2	3
Schol/bot/schar (Pleuronectidae)	16	31
Zeeduivel (<i>Lophius piscatorius</i>)	1	
Hyperostose	28	ng



Besluit



- Heterogene, dikwijls losstaande vondsten
 - Plaatsafhankelijk
- Mix van resten uit warme en koude periodes
 - Mix van resten van zoetwater en zeevis
- Kleine vissen zijn ondervertegenwoordigd

