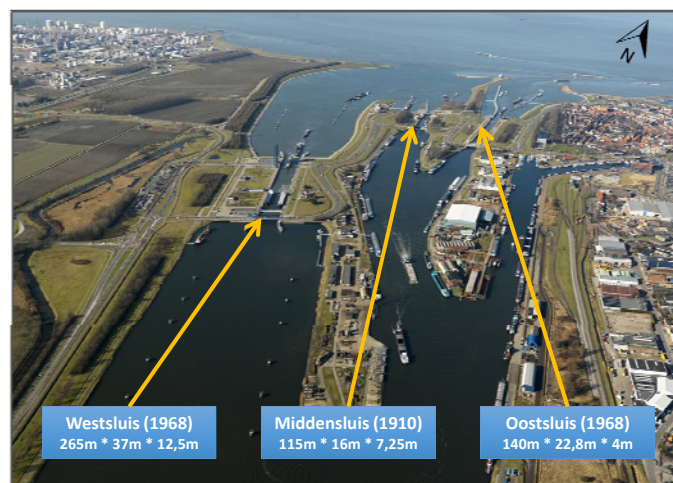


# Nieuwe Sluis Terneuzen

## Een uitdaging voor Nederland en Vlaanderen

Koen De Winne – technisch manager  
Vlaams-Nederlands ScheldeCommissie (VNSC)

## Huidig sluisencomplex



# Historisch perspectief



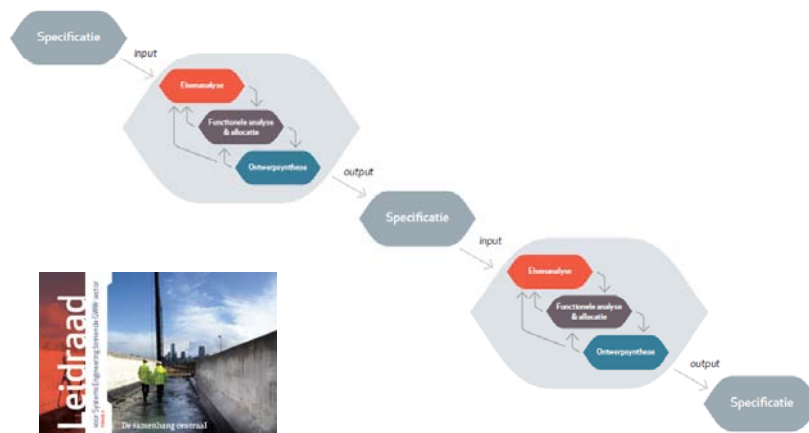
# Projectdoelstellingen



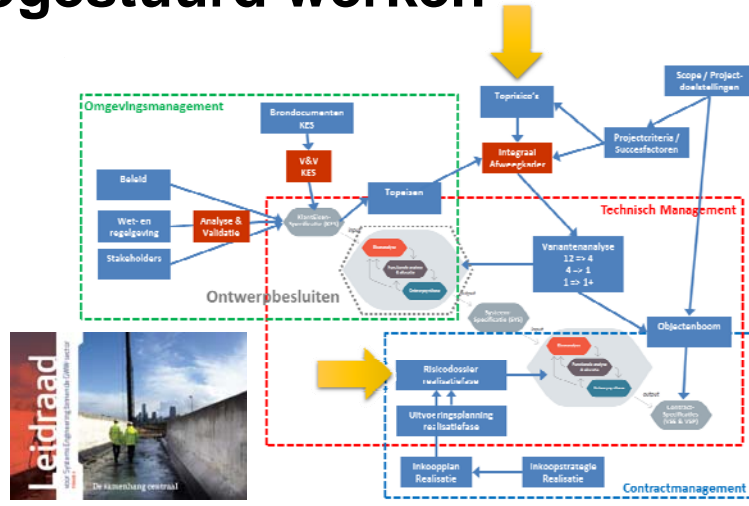
# Waarom complex?



# Functionele specificaties

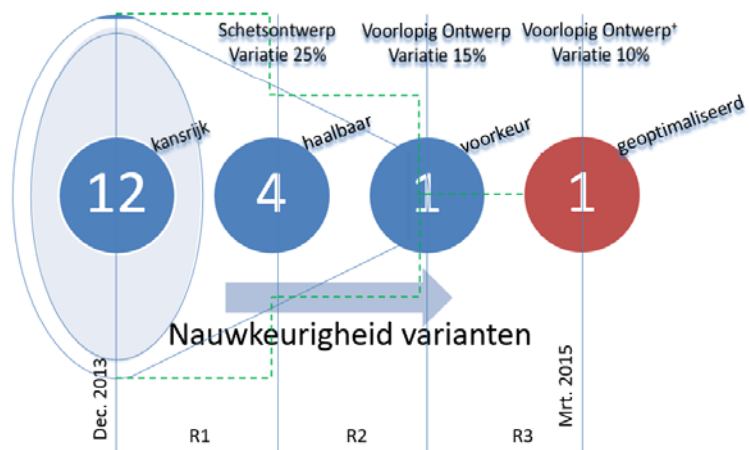


# Risicogestuurd werken

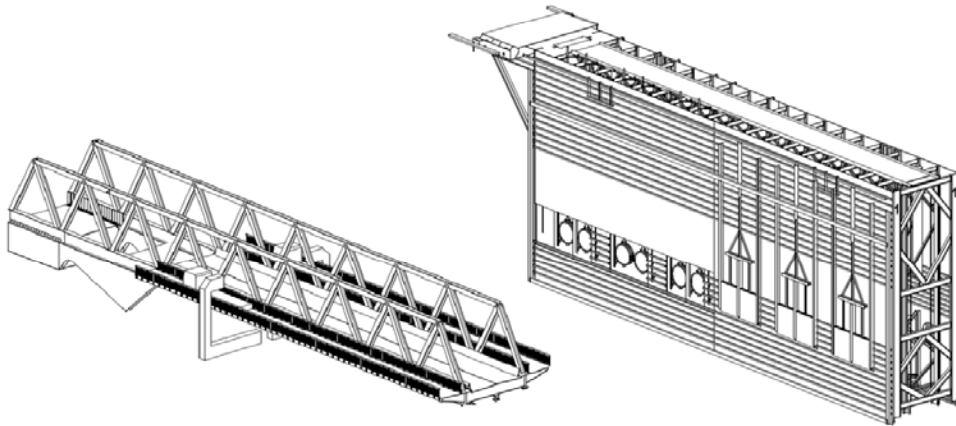


Bron: Leidraad SF versie 3 (19 nov. 2013), pag. 40, projectspecifiek aangevuld.

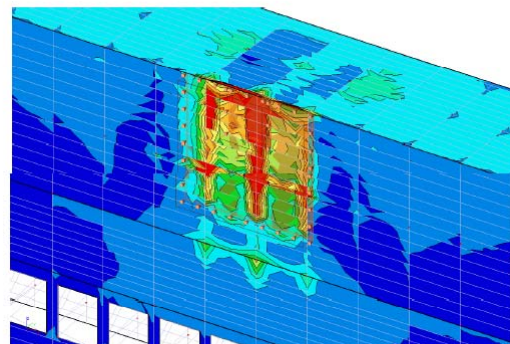
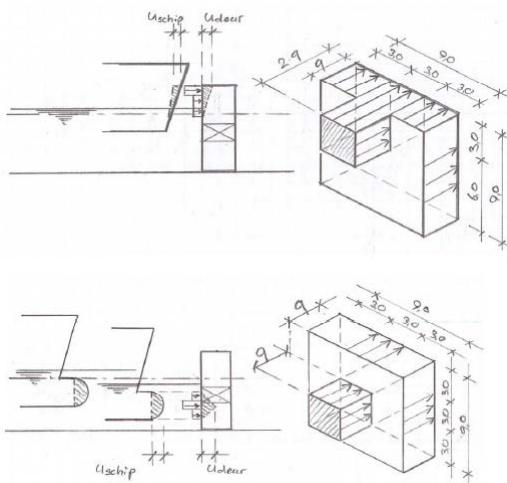
# Trechtering ontwerpbronnes



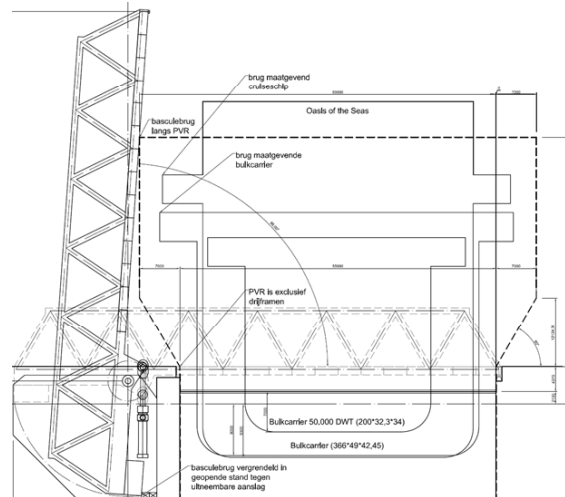
# Basculebruggen en sluisdeuren



# Aanvaarbelastingen



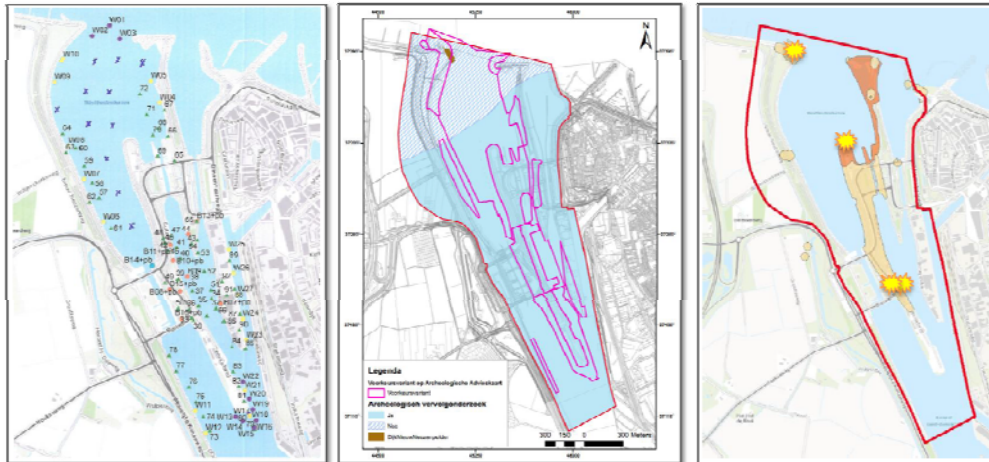
# Profiel van vrije ruimte



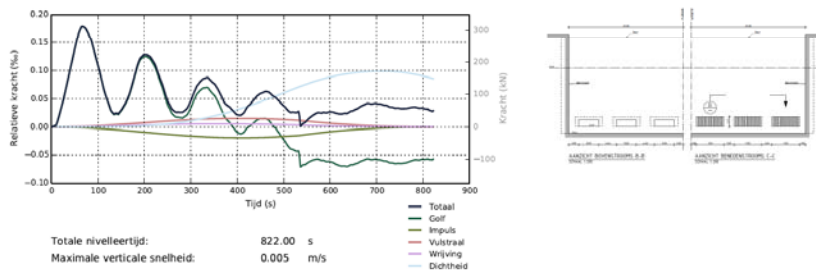
# Waarom uitdagend?



# Terreinonderzoeken



# Waterbouw - nivelleren



Aanvullende berekeningen: groter schip, toekomstvastheid							
run-id	waterstand WS	waterstand KGT	verval	max. pos. langkracht	max. neg. langkracht	criterium	resterval > 0.10 m
BLK3-LSPa-vd-KP	-0.49	2.13	2.62	0.180	0.000	0.24	r
BLK3-LSPa-vd-KP-a	-0.49	2.13	2.62	0.092	0.000	0.24	r
BLK1-LSPa-vd-KP-a	-0.49	2.13	2.62	0.139	0.000	0.21	r
BLK2-LSP-vd-KP-a	-2.69	2.13	4.82	0.280	0.000	0.25	r

## Waterbouw - spuien



IN OPDRACHT VAN  
vlaams nederlandsche  
**Schelde** commissie

Koen De Winne (ie-net studiedag 04.06.2015)

MEDGEFINANCIERD DOOR  
Europese Unie  
Trans-Europees vervoersnetwerk (TEN-T)

## Waterbouw - zoutintrusie



IN OPDRACHT VAN  
vlaams nederlandsche  
**Schelde** commissie

Koen De Winne (ie-net studiedag 04.06.2015)

MEDGEFINANCIERD DOOR  
Europese Unie  
Trans-Europees vervoersnetwerk (TEN-T)



# Onderhoudsaspecten



IN OPDRACHT VAN  
 vlaams nederlandsche **Schelde** commissie

Koen De Winne (ie-net studiedag 04.06.2015)

MEDEGEFINANCIERD DOOR  
 Europese Unie  
 Trans-Europees vervoersnetwerk (TEN-T)

# Bouwfasering



IN OPDRACHT VAN  
 vlaams nederlandsche **Schelde** commissie

Koen De Winne (ie-net studiedag 04.06.2015)

MEDEGEFINANCIERD DOOR  
 Europese Unie  
 Trans-Europees vervoersnetwerk (TEN-T)

# Bouwmethodes



# Sloop Middensluis



# Best of both worlds

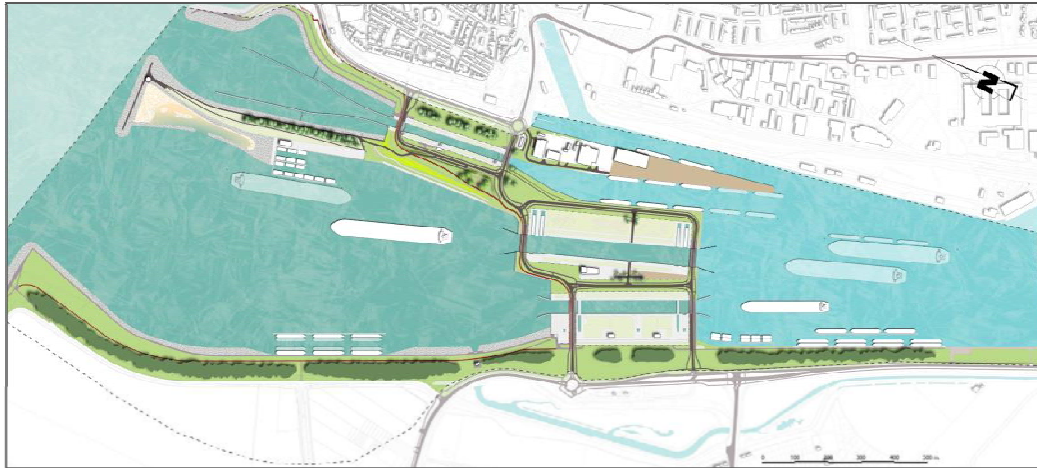


# Verdere timing?

2012	Start planuitwerking
2013	Klanteisen en onderzoek
2014	Ontwerp en effecten
2015	Ondertekening Verdrag
2016	Aanbestedingstraject
2017	Start realisatiefase
2021	Nieuwe sluis in gebruik



## Mogelijk eindresultaat



## Vragen?

Mailadres: [nieuwesluis@vncs.eu](mailto:nieuwesluis@vncs.eu)  
Website: [www.nieuwesluis@vncs.eu](http://www.nieuwesluis@vncs.eu)

