

## VERDWENEN GROEN IN OOSTENDE

door **Omer Vilain**

Als men het sedert de jongste driekwarteeuw verdwenen groen uit het Oostendse stadsbeeld overschouwt dan is dat wel verbijsterend veel. Grote stukken groen zijn bouwgrond geworden, kleinere plantsoenen en tuintjes zijn om diverse redenen zo maar dichtgeplaveid.

We hebben een kleine poging gedaan om die spijtige vermindering van het groen op ons stedelijk grondgebied eens in herinnering te brengen.

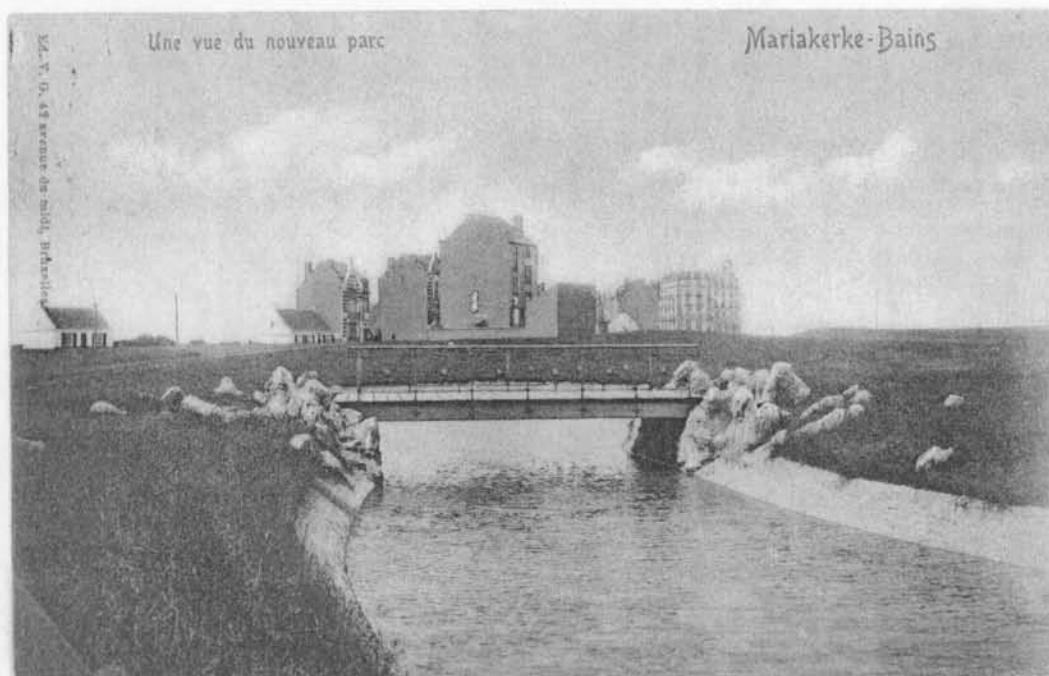
- Het Maria-Hendrikapark: van de oorspronkelijke 50 ha blijven er nog amper 35 over. Villa's, velodroom, parking, jeugdorp, ontmoetingscentrum, de Geuzetorre, Blauw Kruis, enz... hebben van het Bosje een steeds kleiner park gemaakt.
- De weiden en "bilken" die her en der in de randwijken gelegen waren zijn bouwgrond geworden. In de omgeving van de vroegere "Soldatenberg" waren er veel weiden. Gelukkig heeft men daar toch een groene zone aangelegd. Vroeger zag men paarden in de "bilk" van de Spaarzaamheidstraat en de Dr. Verhaeghestraat en ook koeien in de weide van het Sint-Janshospitaal en op de wijken Stene, Mariakerke, Meiboom, Konterdam, enz.
- Op het Oud Vliegveld op Stenes grondgebied werden huizen, loodsen en accommodaties voor voetbalvelden aangelegd.
- Kleine perkjes met bloemen en gras verdwenen uit het stadsbeeld, zoals in een deel van de Van Iseghemlaan tussen Vlaanderenstraat en Hofstraat, in het nu geplaveide gedeelte vóór het monument van Leopold II op de Zeedijk, op het Léandre Vilainplein vóór de Peperbusse. Ook een gedeelte van het perkje van het Conscienceplein nabij de Conscienceschool en het plantsoen van het vroegere Stationsplein (nu Ernest Feysplein).
- De toegang langs de Van Iseghemlaan tot het Kursaal was één prachtig bloemenpark. Het verdween met de bouw van de na-oorlogse Kursaal voor parkeerplaatsen.
- Het grote gras- en bloemenperk vóór de Sint-Petrus en Pauluskerk is geplaveid geworden en het haagje rond het beeld van Paster Pype verdween.
- De groene duinengordel, die Oostende vanaf de Wellington Hippodroom had, is onverbiddeijk ten prooi gevallen aan de grote flatgebouwen en vakantiehuisen. We vrezen dat zoiets aan de overzijde van de haven ook aan het gebeuren is.
- De aanleg van het Albertpark tussen de Northlaan en de Aartshertogstraat werd na de dood van Koning Leopold II en de Eerste Wereldoorlog stilgelegd en verwaarloosd. De vijver werd gedempt. Er kwam een voetbalterrein met tribunes, een Businesscentrum en een Mediacenter in de plaats.
- De prachtigste tuin die Oostende ooit had lag achteraan de Koninklijke Galerijen langs de Koningin Astridlaan; Nu staan er het Thermen Paleis, het Stedelijk Zwembad en verschillende autoparkings.
- Vroeger waren er sierlantarens die op meer dan 2 meter hoogte bloembakken hadden en 's zomers met geraniumplanten versierd waren; dit was zo langs de Albert I Promenade, het

Kursaalplein, de Leopold II laan en de Konginnelaan (de brandweer kwam 's zomers die bloeiende planten ieder avond water geven).

- Ten slotte moeten we ook nog het Leopoldpark vermelden dat een gedeelte verloor aan de dubbele autobaan en de openlucht- en ondergrondse parking.

We weten dat dit lijstje zeker aangevuld kan worden. Maar erg vinden wij dat nog op sommige wijken, zoals op Mariakerke, het ene voortuintje na het andere verdwijnt om geplaveid te worden en te dienen als privé-parking. Zo worden mooie tuinwijken banale parkeerstraten.

Komt er ooit nog kentering of wordt Oostende nog méér een bakstenen- en betonnen stad? Wij weten dat we nostalgisch onze bijdrage gemaakt hebben, doch dit komt omdat we steeds van Oostende hebben gehouden en blijven houden.



Mariakerke-Bad: zicht op het nieuw park



Van Iseghemlaan



De tuin van het Casino



Panorama van het strand