



PROJECTBUREAU
KADERRICHTLIJN WATER

SCHELDE

Statencommissie REW 1 februari 2008

Kaderrichtlijn Water in Scheldestroomgebied KRW maatregelen rijkswateren

Loes de Jong

RWS Zeeland

Projectbureau KRW Schelde

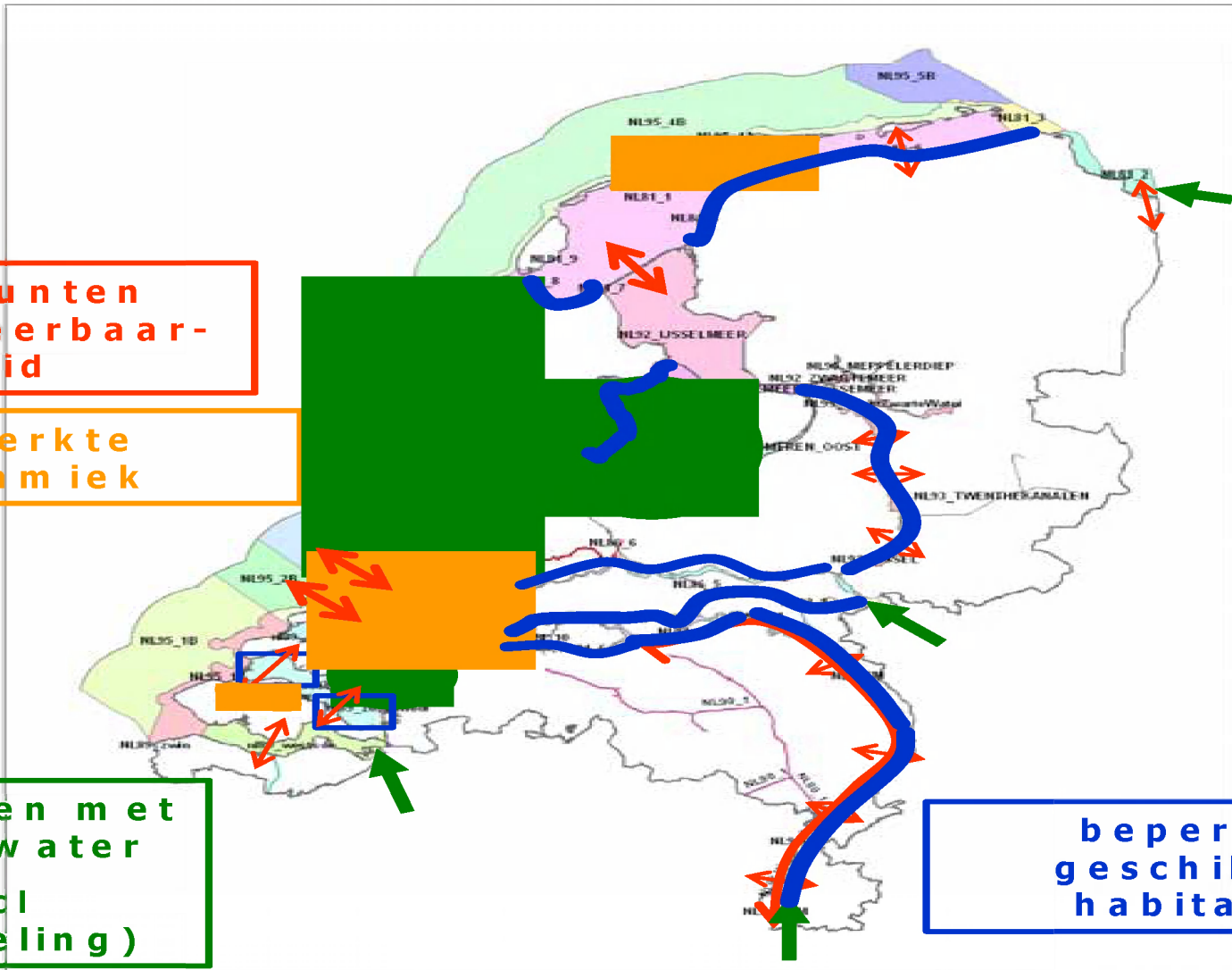
Rijkswateren Zeeland

Inhoud presentatie:

- Problemen en doelen KRW
- Maatregelen en verbetering
- Faseren uitvoering
- Opgave 2015



Knelpunten rijkswateren



**Knelpunten
Vispasseerbaar-
heid**

**beperkte
dynamiek**

**Problemen met
helder water
(incl
afwenteling)**

**beperkt
geschikte
habitats**

Huidige toestand

Huidige toestand in het Scheldestroomgebied

	Ecologie			Chemie		
	Morfologie	Hydrologie	Nutriënten	Bestrijdingsmiddelen	Zware metalen	PAK en PCB
Rijkswateren kust	goed	goed	matig	goed	goed	goed
Rijkswateren estuariën	ontoereikend	matig	ontoereikend	slecht	matig	slecht
Volkerak-Zoommeer(zoet)	ontoereikend	ontoereikend	slecht	goed	matig	goed
Regionale wateren	ontoereikend	ontoereikend	ontoereikend	slecht	ontoereikend	goed
Grondwater	niet van toepassing	ontoereikend	goed	matig	goed	goed

goed
matig
ontoereikend
slecht
niet van toepassing

Ecologische schaduwkanten Deltawerken



Maatregelen

Voor kust- en overgangswateren zijn vooral inrichtingsmaatregelen effectief:

- Minder onnatuurlijk peilbeheer Veerse Meer
- Opnieuw zout maken Volkerak-Zoommeer (besluitvorming loopt volgens opdracht staatssecretaris V&W)
- Verversen water Grevelingen met water Oosterschelde (hevel Flakkeese Spuisluis)
- Herstel schor en schorranden Oosterschelde (Rammegors)
- Verkenning verbeteren waterkwaliteit Grevelingen
- Verkenning zandhonger Oosterschelde (doelen Natura 2000 combineren met veiligheid)
- Visvriendelijk sluisbeheer voor optrek vis naar Rijn/Maas
- Vispassages tussen estuariene en polderwateren

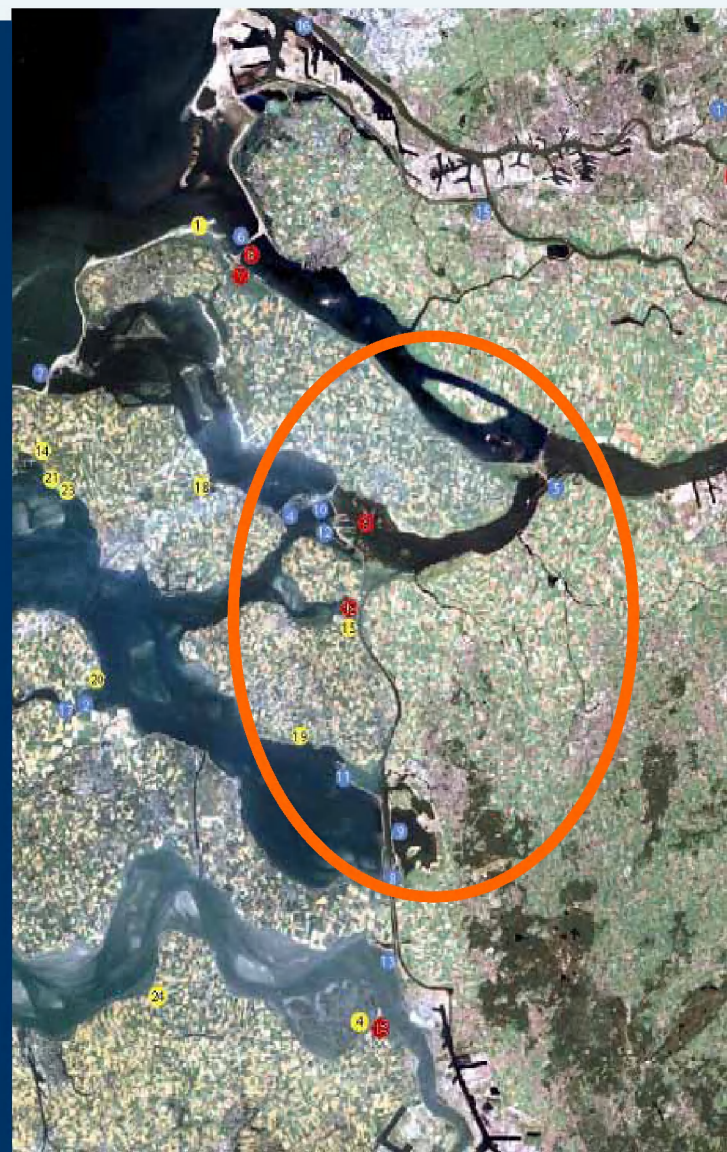
Voorbeeld: Volkerak-Zoommeer

Urgent door blauwalgen; belemmert ruimtelijke ontwikkelingen (wonen, landbouw, recreatie)

Uitdagend want herstelt verbinding Rijn/Maas en Oosterschelde (meer capaciteit voor nutriënten en migratie route vis)

Strategisch want kan extreme afvoeren Rijn/Maas en wateroverlast West-Brabant bergen en afvoeren

Prikkelend want start discussie over verzilting en landelijke verdeling zoet water



Fasering uitvoering

Fasering maatregelen noodzakelijk vanwege:

- Beperkte capaciteit, middelen en grondverwerving
- Zorgvuldige besluitvorming (vb: Volkerak-Zoommeer)
- Disproportionele kosten
- Significante schade aan huidig gebruik
- Afwenteling en afstemmen buurlanden
- Proefprojecten en kansen voor innovatie
- Extra onderzoek naar effecten maatregelen

Duidelijkheid over doelverlaging in 2015 (2e SGBP),
definitief besluit 2021 (3e en laatste SGBP)

Wat levert het op in 2027

Huidige toestand in het Scheldestroomgebied

	Ecologie			Chemie		
	Morfologie	Hydrologie	Nutriënten	Bestrijdingsmiddelen	Zware metalen	PAK en PCB
Rijkswateren kust	Green	Green	Yellow	Green	Green	Green
Rijkswateren estuarien	Orange	Yellow	Orange	Red	Yellow	Red
Volkerak-Zoommeer(zoet)	Orange	Orange	Red	Green	Yellow	Green
Regionale wateren	Orange	Orange	Orange	Red	Orange	Green
Grondwater	Grey	Orange	Green	Yellow	Green	Green

Verwachte toestand in 2027, na uitvoering maatregelen

	Ecologie			Chemie		
	Morfologie	Hydrologie	Nutriënten	Bestrijdingsmiddelen	Zware metalen	PAK en PCB
Rijkswateren kust	Green	Green	Yellow	Green	Green	Green
Rijkswateren estuarien	Yellow	Yellow	Green	Yellow	Yellow	Yellow
Volkerak-Zoommeer (zout)	Green	Yellow	Green	Green	Yellow	Green
Regionale wateren	Green	Yellow	Yellow	Green	Yellow	Green
Grondwater	Grey	Green	Green	Green	Green	Green

Er blijft werk te doen in 2015!

Knelpunten in 2015 rijkswateren:

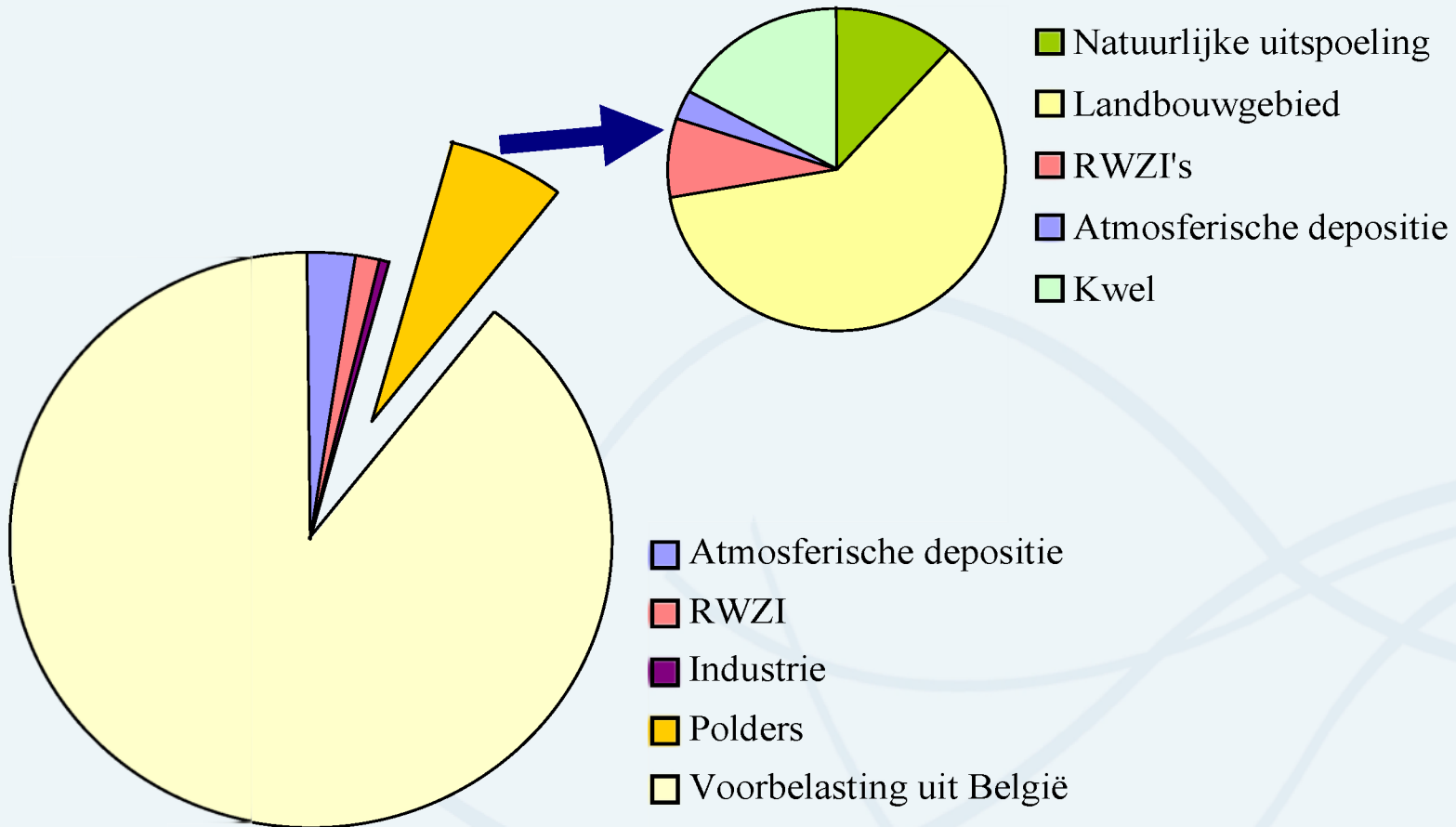
- Ecologische toestand kustwater (afwenteling binnen- en buitenland)
- Morfologie en hydrologie Westerschelde en Grevelingen staan onder druk
- Afwenteling buitenland vraagt internationaal afgestemde aanpak voor nutriënten, zware metalen, bestrijdingsmiddelen en PAK's/PCB's naar Westerschelde, kuststrook en Kanaal Gent-Terneuzen



Dank voor uw aandacht,

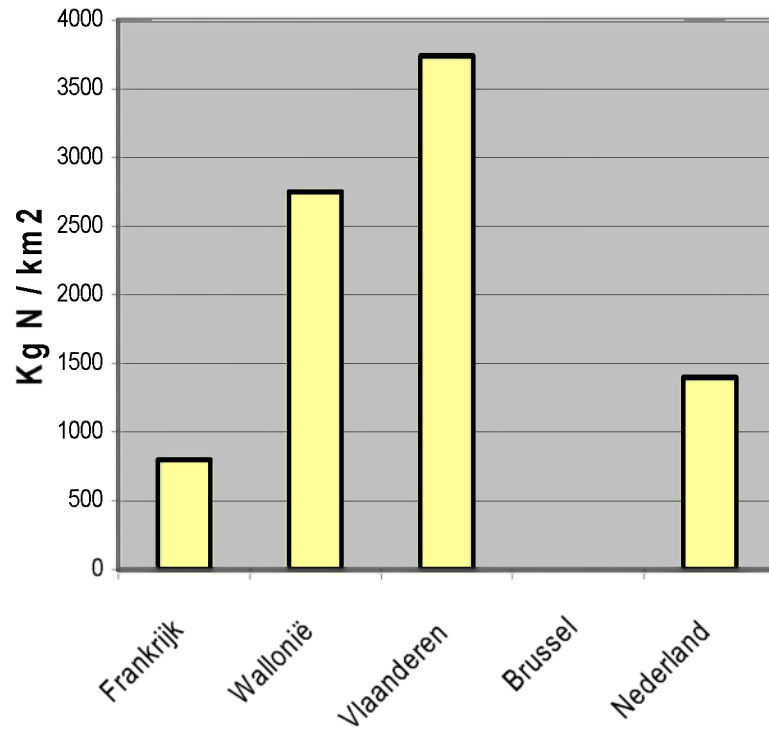
Vragen?

Afwenteling van stikstof



Stikstofbelasting uit Nederland en buurlanden

Belasting uit landbouwgrond



Belasting stedelijk afvalwater

