

19 september 2008



Verkeerstoets Kanaalzone Gent-Terneuzen Eindrapport



Rogier Koopal (Goudappel Coffeng)

Kristof Carlier (MINT)

Inhoudstafel

1	SAMENVATTING	3
2	INLEIDING	4
2.1	LINK MET ANDERE ONDERZOEKSPAKKETTEN	4
2.2	ONDERZOCHE EFFECTEN	7
3	METHODIEK	8
3.1	ONTWERPKEUZES MODEL	8
3.2	INFRASTRUCTUUR	11
3.3	MODELKALIBRATIE 2005	12
3.4	BEPALING VAN DE REISTIJDEN	15
3.5	BRUGOPENINGEN	15
3.6	OPBOUW PROGNOSEJAREN 2020/2040	16
4	HUIDIGE SITUATIE EN NULALTERNATIEVEN 2020/2040	17
4.1	BESPREKING HUIDIGE SITUATIE (2005)	17
4.2	NULALTERNATIEF 2020	18
4.3	NULALTERNATIEF 2040	21
5	OPLOSSINGSRICHTING FACILITEREN VAN GROTERE SCHEPEN	23
6	OPLOSSINGSRICHTING FACILITEREN VAN MEER SCHEPEN	27
7	OPLOSSINGSRICHTING ANDERE AANVOERROUTE	29
8	OPLOSSINGSRICHTING NIEUWE OVERSLAGLOCATIE IN KANAALZONE	31
9	CONCLUSIES	33
10	AANBEVELINGEN VOOR NADER ONDERZOEK	34

1 SAMENVATTING

De Vlaamse en Nederlandse centrale overheden hebben de gemeenschappelijke Projectgroep KGT2008 opgericht. Deze projectgroep heeft, kort samengevat, als doel om verbeteringen aan de maritieme toegankelijkheid van de Kanaalzone Gent-Terneuzen in het licht van de logistieke potentie van dit gebied te verkennen. Het sluizencomplex in Terneuzen is een belangrijke schakel in deze verkenning. Het complex bepaalt in hoge mate de omvang van de schepen en de hoeveelheid scheepvaart die toegang heeft tot het gebied en heeft daarmee invloed op de economische ontwikkeling en de bereikbaarheid van het gebied.

Dit rapport beschrijft de bevindingen van de verkeerstoets van de Kanaalzone Gent-Terneuzen. In deze verkeerstoets gaat het in de eerste plaats om netwerkeffecten als gevolg van de aanpassingen van de vaarwegen en volumeveranderingen (personen en vrachtverkeer) als gevolg van gewijzigde economische bedrijvigheid in het studiegebied. Het doel is om input te leveren aan de kosten-batenanalyse (KBA) en de milieutoets van het onderzoeksprogramma.

Er zijn geen ernstige verkeersproblemen vastgesteld in het studiegebied, noch in de huidige situatie, noch in de onderzochte toekomstscenario's. Zonder bijkomende maatregelen worden er wel wat problemen verwacht aan de bruggen over het kanaal, met name te Sas van Gent en Zelzate. Door de verwachte toename van de trafiek over het kanaal zullen de bruggen in het studiegebied vaker en langer open gaan. Dit leidt tot lange wachttijden voor het wegverkeer.

Het verschil in effect op de verkeersafwikkeling tussen de verschillende projectalternatieven is eerder beperkt, de verschillen tussen de groeiscenario's hebben een grotere invloed.

2 INLEIDING

De Vlaamse en Nederlandse centrale overheden hebben de gemeenschappelijke Projectgroep KGT2008 opgericht. Deze projectgroep heeft, kort samengevat, als doel om verbeteringen aan de maritieme toegankelijkheid van de Kanaalzone Gent-Terneuzen te verkennen, in het licht van de logistieke potentie van dit gebied. Een belangrijke schakel in deze verkenning wordt gevormd door het sluiscomplex in Terneuzen. Dit complex bepaalt in hoge mate de omvang van de schepen en de hoeveelheid scheepvaart die tot dit gebied kan worden toegelaten en heeft daarmee invloed op de economische ontwikkeling en de bereikbaarheid van het gebied.

In deze verkeerstoets gaat het in de eerste plaats om netwerkeffecten als gevolg van de aanpassingen van de vaarwegen. Daarnaast wordt ook rekening gehouden met eventuele volumeveranderingen (personen en vrachtverkeer) als gevolg van gewijzigde economische bedrijvigheid in het studiegebied.

Het doel is om input te leveren aan de kosten-batenanalyse (KBA) en de milieutoets van het onderzoeksprogramma. De hiervoor op te leveren (deel)producten sluiten aan bij de uitgangspunten conform de Leidraad die door de Projectgroep KGT2008 is vastgesteld.

2.1 LINK MET ANDERE ONDERZOEKSPAKKETTEN

De totale verkenning voor de Kanaalzone Gent Terneuzen is onderverdeeld in acht onderzoekspakketten:

- Invulling en kostenraming projectalternatieven en nulalternatief
- Transporteffecten
- Nautische veiligheid
- Milieutoets
- Strategische welvaartseffecten
- Verkeerstoets
- Vervaardiging van omgevingsscenario's, kosten-batenopstellingen en gevoeligheids- en risicoanalyse
- Meerwaardeopties, bekostigings- en financieringsmogelijkheden

Tussen de onderzoekspakketten is sprake van een duidelijke interactie. Hierbij worden (deel)resultaten van het ene pakket gebruikt als input bij het andere pakket.

De verkeerstoets van de netwerkeffecten vormt een van de deelstudies. Naast de Projectleidraad en het rapport Omgevingsscenario's leveren drie andere deelstudies aanvullende input voor de verkeerstoets, te weten:

- Invulling en kostenraming projectalternatieven en nulalternatief
- Transporteffecten
- Strategische welvaartseffecten

Voor deze deelstudies wordt aangegeven welke input ten behoeve van de verkeerstoets gebruikt is.

Invulling en kostenraming projectalternatief en varianten

Infrastructurele aanpassingen - voor zover deze betrekking hebben op het wegverkeer - zijn overgenomen uit het rapport "projectalternatieven en varianten" en correct geïnterpreteerd in de modelnetwerken. Het betreft hierbij niet alleen nieuwe verbindingen (snelheid en capaciteit), maar ook wijzigingen in openingstijden en capaciteiten alsook ondersteunende aanpassingen van de kruispuntinrichtingen.

Transporteffecten

Vanuit de deelstudie "transporteffecten" is specifieke informatie ontvangen van bepaalde (havengebonden)gebieden betreffende het aantal vrachtauto's dat er vertrekt en aankomt. Deze informatie wordt in het verkeersmodel mee opgenomen.

Strategische welvaartseffecten

Het onderzoekspakket "strategische welvaartseffecten" levert informatie betreffende ontwikkelingen van arbeidsplaatsen in bepaalde gebieden als direct gevolg van het gekozen alternatief of variant. Deze informatie wordt gebruikt als input voor de verkeerstoets. De groei van de verkeersvraag wordt gebaseerd op de groei van het aantal inwoners (constant over de verschillende alternatieven per prognosejaar) en het arbeidsvolume (specifiek per alternatief).

Gebruik van de resultaten

De resultaten van dit onderzoekspakket – de verkeerstoets – dienen vervolgens als input voor de volgende onderzoekspakketten:

- Milieutoets
- Vervaardiging van omgevingsscenario's, kosten-batenopstellingen en gevoeligheids- en risicoanalyse

Zowel voor het onderdeel 'geluid' als voor het onderdeel 'lucht' zijn er kwantitatieve gegevens opgeleverd aan de milieutoets. Deze gegevens omvatten de verkeersintensiteiten en de bezettingsgraden (Intensiteit/Capaciteit verhouding) op een aantal geselecteerde wegvakken in het studiegebied.

De kosten-baten analyse gebruikt het verschil tussen de projectalternatieven in verkeersomvang en in reistijd als input. Hierbij wordt onderscheid gemaakt naar de verschillende vervoerwijzen (auto, middelzware vracht en zware vracht) en naar motieven (woon-werk, zakelijk, school, winkelen, recreatief, overig).

2.2 ONDERZOCHE EFFECTEN

De effecten die door de verkeersstoets onderzocht zijn, zijn toe te schrijven aan de volgende punten.

Effect van modal split veranderingen in het goederenvervoer

Ten aanzien van het goederenvervoer gaat het om de gevolgen van een gewijzigd patroon van het vrachtverkeer over de weg op de totale verkeersafwikkeling in het studiegebied. Deze patronen wijzigen als gevolg van gewijzigde vervoersmodaliteiten (modal split goederenvervoer) en als gevolg van wijzigingen in het voor- en natransport. De mate waarin deze wijzigingen optreden is afhankelijk van de gekozen zoekrichting (alternatief). De modelinput komt grotendeels voort uit het onderzoekspakket 2 (Transporteffecten). De effecten zijn uitgedrukt in reis- en verliestijden en voertuigkilometrage.

Effecten van brug- en sluisopeningen en spoorwegovergangen

Het betreft hierbij effecten van brug- en sluisopeningen en spoorwegovergangen op het kruisend verkeer. Hierbij gaat het om directe reistijdverliezen als gevolg van extra wachttijden en om indirecte reistijdverliezen als gevolg van een aangepaste routekeuze. De effecten worden uitgedrukt in reis- en verliestijden en voertuigkilometrage.

Effecten van veranderingen in economische bedrijvigheid

Door een andere economische bedrijvigheid in het studiegebied (onderzoekspakket 5 economische welvaartseffecten) zal het aantal arbeidsplaatsen in de Kanaalzone wijzigen. Hierdoor zal een heroriëntatie van woon-werk verkeer in de regio plaatsvinden en zal ook de hoeveelheid woon-werk verkeer kunnen wijzigen. De effecten worden uitgedrukt in reis- en verliestijden en voertuigkilometrage.

3 METHODIEK

Om de genoemde effecten te onderzoeken binnen de omschreven uitgangspunten is het noodzakelijk om te beschikken over een verkeersmodel. Dit verkeersmodel dient het gehele studiegebied (Kanaalzone), inclusief grote delen van Nederland en Vlaanderen te bevatten. Daarnaast moet het mogelijk zijn om met dit model eenduidige prognoses op te stellen voor de prognosejaren 2020 en 2040 voor zowel het personen- als het vrachtverkeer. Verder moeten hierbij nauwkeurige reistijden worden berekend. Bij de aanvang van deze studie was een instrument dat voldoet aan bovenstaande eisen niet beschikbaar, het is binnen dit werkpakket opgesteld (het KGT-model).

3.1 ONTWERPKEUZES MODEL

Er is gestreefd naar een samenhangend modelsysteem. Belangrijkste reden hiervoor is de consistentie van de resultaten tussen de verschillende deelgebieden binnen en rond de Kanaalzone. Dit betekent dat in het begin van het project geïnvesteerd is in het bouwen van een geschikt modelplatform. Deze tijd is later grotendeels terugverdiend gezien het feit dat de resultaten maar vanuit één model gegenereerd hoeven te worden.

Het nieuwe model is gebaseerd op twee bestaande modellen: het Unimodaal Verkeersmodel Zeeland (UVZ) en het multimodaal model Oost-Vlaanderen van het Vlaams Verkeerscentrum. Voor deze studie is alleen het wegennet gemodelleerd (dus zonder het openbaar vervoer).

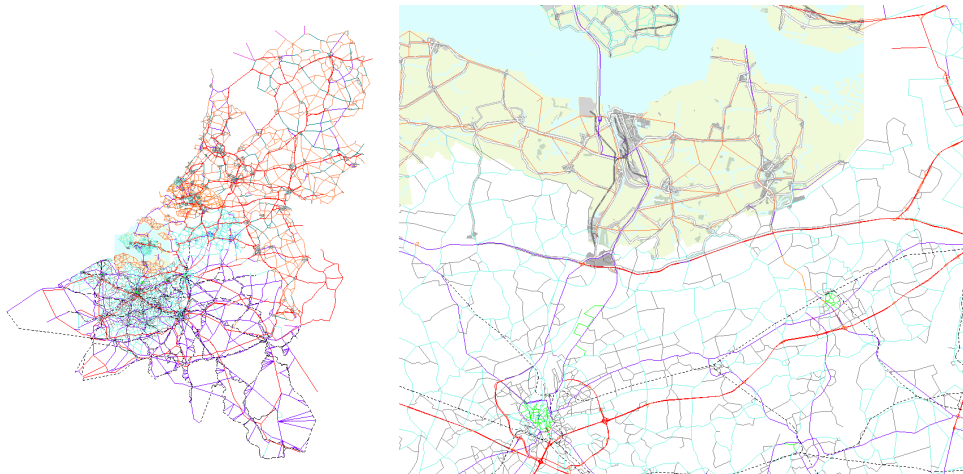
Het unimodaal verkeersmodel Zeeland (UVZ) is opgevraagd bij Rijkswaterstaat directie Zeeland. Dit model is vervolgens door het studiebureau DHV toegeleverd. Basisjaar van dit UVZ-model is 2003 en het heeft 2032 zones. Het studiegebied betreft de volledige provincie Zeeland, het invloedsgebied bestaat uit delen van Zuid-Holland, Noord Brabant en het noordelijk deel van Oost/West Vlaanderen ten noorden van de N49 (expresweg tussen de kust en Antwerpen). Het buitengebied bestaat uit de rest van Nederland en België.

Het UVZ-model beschrijft het personenautoverkeer en het vrachtverkeer. De matrices zijn conform de richtlijnen van DVS (Dienst verkeer en Scheepvaart) opgesteld. Voor het personenautoverkeer betreft dit de Basmat-procedure (inclusief PADRE). Het vrachtverkeer is bepaald conform het RGM (Regionaal goederenvervoer model). Er is van dit model ook een prognose beschikbaar maar deze is, vanwege de specifieke aanpak in deze studie, niet gehanteerd.

Het Belgisch deel van het model is gebaseerd op het Multimodaal Model Oost-Vlaanderen (MMM O-VI) versie 3.4.4 van het Vlaams Verkeerscentrum. Dit model heeft Oost-Vlaanderen als studiegebied, de aanliggende arrondissementen als invloedsgebied en een restgebied dat zich uitstrekt tot Noord-Frankrijk, een deel van Nederland en van Duitsland. De matrices zijn opgesteld met behulp van de Basmat procedure, gebaseerd op een uitgebreide set aan socio-economische data.

Het KGT-model is voor de huidige situatie (2005) gebaseerd op deze beide modellen door de matrices (personenverkeer en vrachtverkeer) en netwerken op elkaar af te stemmen en te koppelen, er heeft geen nieuwe matrixschatting plaatsgevonden. Vervolgens is het nieuwe KGT-model gekalibreerd op wegtellingen in het studiegebied.

Het KGT-model is gedetailleerd uitgewerkt voor het studiegebied, de provincies Oost-Vlaanderen en Zeeland. Buiten deze provincies neemt het detailniveau van het model geleidelijk af, de uiterste grenzen liggen net buiten het gebied België-Nederland (zie Figuur 1).



Figuur 1: Omvang van het verkeersmodel (links) en detailniveau in het studiegebied (rechts)

De ontwikkeling van het verkeersaanbod voor personen- en vrachtverkeer voor 2020 en 2040 is exogeen in het KGT-model ingevoerd. Met andere woorden: het is input voor het model en geen output (de ontwikkeling van het verkeersaanbod wordt aangereikt door andere onderzoekspakketten binnen het project). De herkomst-bestemmingsmatrices voor de prognosejaren en de projectalternatieven zijn berekend op basis van de gekalibreerde matrix voor de huidige situatie (2005), opgehoogd met factoren die aangeleverd zijn uit de onderzoekspakketten. De belangrijkste reden om voor deze werkwijze te kiezen is de consistentie met de andere onderzoekspakketten: op deze manier wordt gegarandeerd dat het model dezelfde toename (of afname) van de verkeersstromen realiseert als de andere onderzoekspakketten.

Op dit punt wijkt het KGT-model af van zowel het Nederlandse UVZ-model als van het Vlaamse model MMM O-VI. De resultaten van het KGT-model voor de prognosejaren worden daarom niet vergeleken met de resultaten van andere studies met één van bovengenoemde modellen.

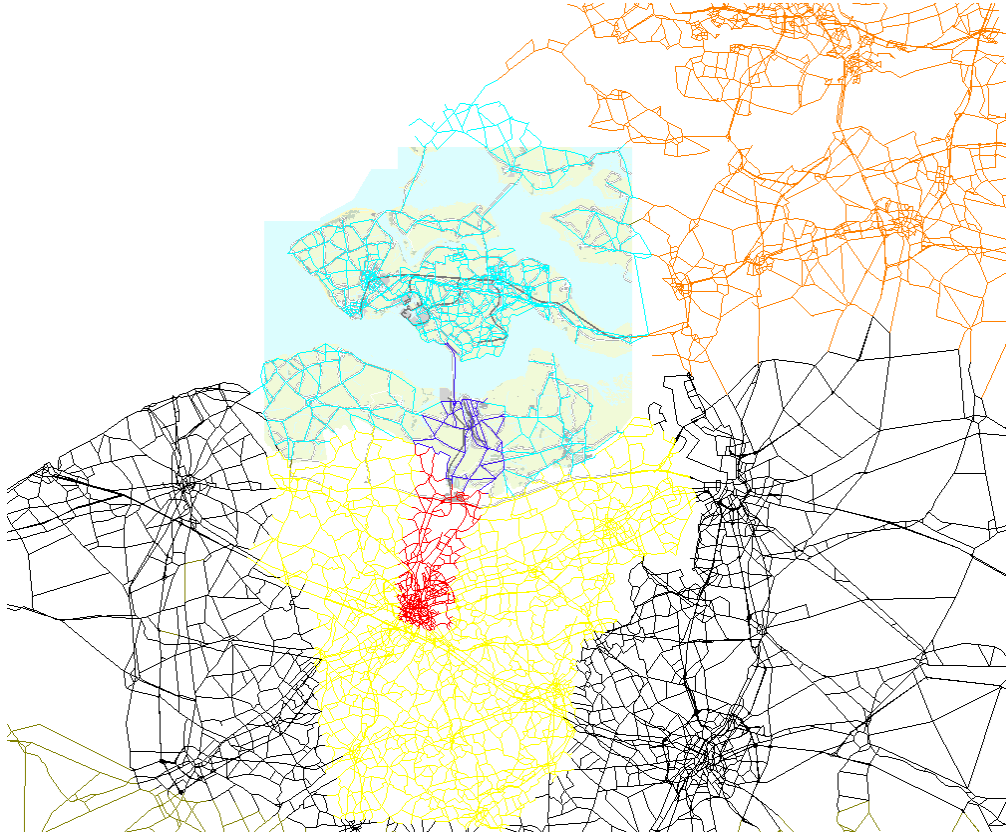
In het KGT-model worden verschillende gemotoriseerde vervoermiddelen (auto, middelzware vracht en zware vracht) en vervoersmotieven (woon-werk, zakelijk, winkel, recreatief, overig) onderscheiden. Elk motief en vervoerswijze heeft zijn eigen value-of-time en kiest op basis van deze waardering van tijd per motief en vervoerswijze een andere route. Dit speelt met name een rol in congestiegevoelige gebieden en in de omgeving van tolwegen. Tevens worden de resultaten die het verkeersmodel genereert voor de milieutoets onderverdeeld naar vervoerswijze en motief.

De gebruikte toedelingsmethode is 'volume averaging', simultaan voor 7 gebruikersklassen (woon-werk, zakelijk, winkel, recreatief, overig, middelzware vracht en zware vracht), elk met een eigen waardering voor 'value-of-time'. De reistijden van de wegsegmenten worden berekend op basis van de BPR-functie¹, waarbij de parameters afhankelijk zijn van het linktype. De gegeneraliseerde kost, die uiteindelijk gebruikt wordt door de toedelingsmethode, is een combinatie van de reistijd, tol en/of wachttijd (zoals voor een gesloten brug). Bovendien wordt de afwikkeling op de kruispunten expliciet gemodelleerd.

Tijdens de kalibratie zijn de a priori auto- en vrachtmatrices voor de ochtendspits, restdag en avondspits op basis van beschikbare tellingen gelijktijdig (simultaan) gekalibreerd. De reden voor een simultane kalibratie is dat in het algemeen de randvoorwaarden geldig zijn voor combinaties van matrices. Zo kan het zijn dat een deel van de tellingen uitsluitend informatie bevat omtrent het totale aantal motorvoertuigen gedurende de etmaalperiode. Voor deze randvoorwaarde geldt dat deze van toepassing is voor de verzameling van matrices voor de vervoerswijzen auto en vrachtauto en voor alle tijdsperiodes. Een andere telling kan echter wel specifieke informatie bevatten over de omvang van het vrachtverkeer in de avondspitsperiode. Voor deze randvoorwaarde geldt dat deze uitsluitend van toepassing is voor de herkomstbestemmingsmatrix van het vrachtverkeer voor de avondspits. Verder wordt opgemerkt dat door het simultaan kalibreren van de matrices per dagdeel de onderlinge consistentie tussen de dagdelen wordt gehandhaafd. Het resultaat van deze kalibratie zijn de basismatrices voor personen- en vrachtauto voor de ochtendspits, avondspits en restdag-periode.

¹ BPR: Bureau of Public Roads; het Amerikaans instituut dat deze functie ontwikkeld heeft. De functie beschrijft het verband tussen de drukte op een wegsegment en de vertraging. Het is de meest gebruikte functie in statische verkeersmodellen.

Het netwerk is onderverdeeld in een aantal gebieden (zie Figuur 2). Voor elk van deze gebieden kunnen de resultaten van het KGT-model afzonderlijk opgevraagd worden. Het studiegebied bestaat uit het blauwe ('Kanaalzone Nederland') en het rode ('Kanaalzone Vlaanderen') gedeelte.



Figuur 2: Indeling in regio's (Vlaams/Nederlands studiegebied, overig Oost-Vlaanderen, overig Zeeland...)

3.2 INFRASTRUCTUUR

Het model houdt rekening met tolheffing (Westerscheldetunnel, Liefkenshoektunnel en Oosterweelverbinding) en kosten voor reistijdverlies. Het aandeel van de abonneeshouders is voor elke tolpassage gekend. Op basis hiervan is voor elke tolpassage een gewogen gemiddelde tol berekend. Deze gemiddelde tol wordt door elke gebruikersklasse met een eigen value-of-time gewaardeerd en meegenomen in de gegeneraliseerde tijds-kost. Ter illustratie: zoals te verwachten blijkt dat, in de prognoses 2020 en 2040, vooral vracht en zakelijke reizigers gebruik maken van de Oosterweelverbinding bij Antwerpen.

Voor de prognosejaren 2020 en 2040 wordt het ‘beslist beleid’ met betrekking tot de infrastructuur ingevoerd in het model. De belangrijkste aanpassingen zijn de opwaardering van de N49 (expressweg Antwerpen-Knokke) tot snelweg, de volledige uitvoering van het Masterplan van Antwerpen (oa de sluiting van de Ring), de aanleg van de nieuwe AX-snelweg achter de haven van Zeebrugge, de verdubbeling van de Tractaatweg, de doortrekking van de A4 en de herinrichting van de N61. In Bijlage A is de volledige lijst van infrastructuuraanpassingen voor 2020 opgenomen. Bij gebrek aan informatie over de infrastructuurontwikkeling tussen 2020 en 2040 zijn de varianten in 2040 doorgerekend met dezelfde infrastructuur als in 2020. De enige verschillen in infrastructuur tussen de nulalternatieven/projectalternatieven in 2020 en 2040 zijn de openingstijden van de bruggen in het studiegebied.

3.3 MODELKALIBRATIE 2005

Om het model consistent te krijgen voor het gehele studiegebied is een modelkalibratie uitgevoerd op basis van beschikbare telgegevens in Nederland en Vlaanderen voor de huidige situatie (2005). Dit is belangrijk om eventuele verschillen tussen de Nederlandse gegevens en Vlaamse gegevens optimaal op elkaar af te stemmen. Daarnaast is de huidige situatie van belang aangezien de toekomstige verkeersvraag bepaald wordt met groeifactoren die op de huidige situatie worden geprojecteerd. Fouten in de huidige situatie worden dan meegenomen of kunnen zelfs worden vergroot in de toekomstige situatie. De kwaliteit van het basisjaar is daarmee in grote mate bepalend voor de kwaliteit van deze studie.

Het model is gekalibreerd op basis van verkeerstellingen (waar beschikbaar, onderverdeeld naar auto- en vrachtverkeer). De kalibratie betreft een simultane kalibratie, dat wil zeggen dat het personenauto- en het vrachtverkeer gelijktijdig over meerdere dagdelen wordt gekalibreerd. Het grote voordeel van deze methodiek is dat ook motorvoertuigtellingen, die niet zijn onderscheiden naar vervoerswijze of naar dagdeel, toch meegenomen kunnen worden in de kalibratie. De kalibratie is uitgevoerd met het door Goudappel Coffeng ontwikkelde programma SMC (Simultaneous Matrix Calibration) dat onderdeel is van OmniTRANS. Binnen dit programma worden de a-priori herkomst-bestemmingsmatrices bijgesteld aan de hand van randvoorwaarden (de verkeerstellingen). De aanpassingen worden hierbij beperkt door het gegeven dat de randtotalen van de matrix na kalibratie op zich ook weer randvoorwaarden binnen het schattingsproces zijn. Hierdoor is het niet mogelijk dat het aantal vertrekken en aankomsten van de uiteindelijke herkomst-bestemmingsmatrix sterk afwijkt van het aantal vertrekken en aankomsten van de a-priori matrix.

Het model voor de huidige situatie (2005) dient de werkelijkheid in voldoende mate te beschrijven om als basis te dienen voor het ontwikkelen van prognoses. Een mogelijkheid is om het model te toetsen op het absolute verschil tussen tel- en modelwaarde. Maar een verschil van 500 op een telwaarde van 100 is niet acceptabel en een verschil van 500 op een telwaarde van 10.000 wel. Tevens is het mogelijk om alleen het relatieve verschil tussen tel- en modelwaarde te beschouwen. Omdat een lage telwaarde procentueel meer mag afwijken dan een hoge telwaarde, is ook deze methode ontoereikend. Door het bepalen van een zogenaamde T-waarde kan zowel rekening worden gehouden met een relatieve als procentuele afwijking. Verder geeft deze methode tevens aan dat bij een hoge telwaarde een relatief kleinere afwijking wordt toegestaan. De formule die geldt voor de T-toets, is hierna beschreven:

$$T = \ln[(X_b - X_w)^2 / X_w]$$

Waarbij:

- T = afwijking;
- X_w = het waargenomen aantal;
- X_b = het berekende aantal.

De waarde van T wordt dan als volgt beoordeeld:

- als $T < 3,5$ is er geen sprake van een relevante afwijking;
- als $3,5 < T < 4,5$ is er sprake van een grensgebied, wel of geen relevante afwijking;
- als $T > 4,5$ is er sprake van een relevante afwijking.

Voor het beoordelen van de kwaliteit van het verkeersmodel geldt de volgende normering telgegevens versus toedelingsresultaat:

- ten minste 80% van de telgegevens dient een T-waarde te hebben $< 3,5$;
- ten minste 95% van de telgegevens dient een T-waarde te hebben $< 4,5$.

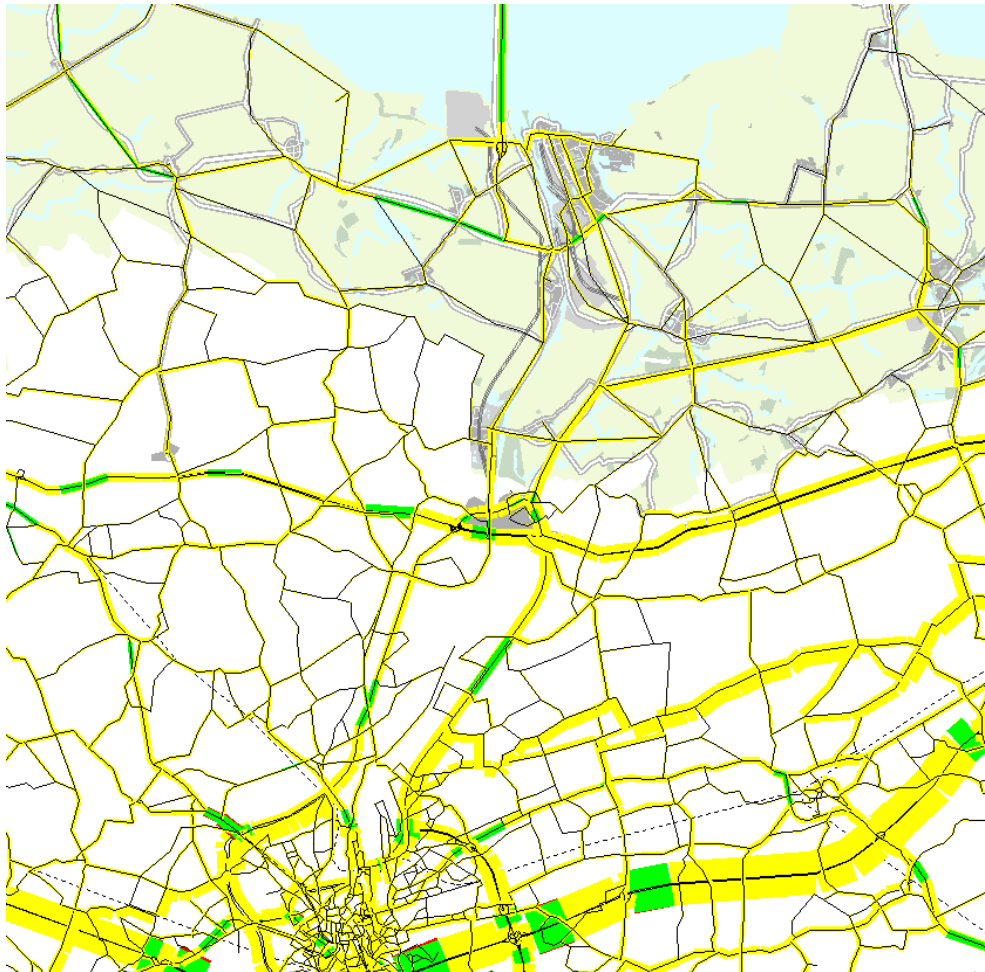
Het gebruikte model voldoet ruimschoots aan deze criteria. De gevonden T-waarden voor het model zijn weergegeven in onderstaande tabel.

Tabel 1: T-waarden voor kalibratie model

	Etmaal		Ochtendspits		Avondspits	
Aantal	1409		1065		1065	
T < 3,5 : geen relevante afwijking	1340	95%	975	92%	988	93%
3,5 < T < 4,5 : grensgebied	54	4%	61	6%	57	5%
T > 4,5 : relevante afwijking	15	1%	29	3%	20	2%

De overeenkomst tussen het – gekalibreerde - model en de verkeersstellingen is ook grafisch weergegeven in Figuur 3. De breedte van de banden geeft de intensiteit aan op de weg. Op de wegvakken waar telgegevens beschikbaar zijn (wegvakken met een groene band) is een vergelijking gemaakt tussen de telgegevens en de modelintensiteiten. Het groene deel van de band is gemeenschappelijk voor de telgegevens en de modelintensiteit. Een stukje rode band geeft het verschil aan tussen de telwaarde en de modelintensiteit wanneer de telwaarde groter is dan de intensiteit in het model. Een stukje gele band geeft het verschil wanneer de telwaarde kleiner is dan de modelintensiteit. De grafische representatie in Figuur 4 geeft vertrouwen in de kwaliteit van de kalibratie.

De resultaten van het model van de huidige situatie (2005) worden verderop in hoofdstuk 4 besproken.



Figuur 3: Resultaat kalibratie huidige situatie (2005)

3.4 BEPALING VAN DE REISTIJDEN

Voor de kosten-batenanalyse spelen reistijden een cruciale rol. Een gedeelte van de reistijden wordt in het studiegebied bepaald door brug- en sluisopeningen. Deze worden als een vaste waarde door middel van een 'penalty' op de betreffende wegvakken meegenomen. Een ander gedeelte van vertragingen ontstaat als gevolg van congestie. Gezien de geringe verkeersdruk in het gebied (er treden nauwelijks knelpunten op waarbij de intensiteit meer dan 95% van de wegcapaciteit bedraagt) is de berekening van de reistijdverliezen ten gevolge van congestie berekend met een statische toedelingsmethode. Deze rekenmethode is veel sneller dan een dynamische toedelingsmethode en is prima geschikt voor het verdelen van het verkeer. Dynamische toedelingsmethodes zijn iets preciezer in het schatten van de reistijdverliezen, maar zijn vooral relevant wanneer er zich veel congestie voordoet in het netwerk en het precieze verloop van de congestie (fileopbouw, exacte locatie en lengte van de files) belangrijk is voor het evalueren van de beleidsmaatregelen.

3.5 BRUGOPENINGEN

Er zijn bruggen over het kanaal in het studiegebied die regelmatig opengaan om schepen door te laten. De duur en frequentie van deze openingen verschilt per scenario en projectalternatief. De tijd die een weggebruiker moet wachten voor een open brug bestaat uit twee delen: de wachttijd tot de brug weer dicht gaat (en dus beschikbaar is voor het wegverkeer) plus de tijd die nodig is tot de file voor hem opgelost is. De gemiddelde duur van het eerste deel is enkel afhankelijk van de duur en frequentie van de brugopeningen, de gemiddelde duur van het tweede deel (het oplossen van de wachtrij) is functie van de duur van de brugopening, de intensiteit en de capaciteit van het wegvak op de brug. De totale wachttijd is gegeven door de volgende formule:

$$T = fd^2/2 * [1 + I/C + (I/C)^2]$$

Waarbij:

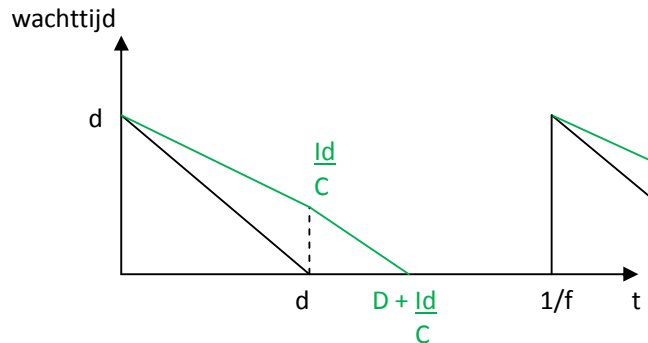
T: de totale wachttijd

f: de frequentie van de brugopeningen

d: de (gemiddelde) duur van een brugopening

I/C: de Intensiteit/Capaciteit verhouding (een maat voor de drukte op de weg)

Het deel $fd^2/2$ staat voor de tijd die automobilisten wachten voor de brug, zonder dat er zich een file opbouwt. Het tweede deel: $fd^2/2 * [1/C + (1/C)^2]$ staat voor de tijd die automobilisten doorbrengen in de 'file' nadat de brug weer open is. Deze formule is geldig zolang de file van de vorige brugopening helemaal weggevoerd is voor de brug opnieuw opengaat. De formule is ook weergegeven in onderstaande figuur (Figuur 4). De totale wachttijd is het oppervlak onder de groene lijn, de wachttijd zonder congestie is het oppervlak onder de zwarte lijn.



Figuur 4: Grafische voorstelling formule wachttijd

3.6 OPBOUW PROGNOSEJAREN 2020/2040

Om een prognose op te stellen voor de toekomstjaren 2020/2040 zijn zowel de infrastructuur als de herkomst-bestemmingsmatrix aangepast. De belangrijkste infrastructuuraanpassingen zijn de opwaardering van de N49 (expressweg Antwerpen-Knokke) tot snelweg, de volledige uitvoering van het Masterplan van Antwerpen (oa de sluiting van de Ring), de aanleg van de nieuwe AX-snelweg achter de haven van Zeebrugge, de verdubbeling van de Tractaatweg, de doortrekking van de A4 en de herinrichting van de N61. In Bijlage A is de volledige lijst van infrastructuuraanpassingen voor 2020 opgenomen. Bij gebrek aan informatie over de infrastructuurontwikkeling tussen 2020 en 2040 zijn de varianten in 2040 doorgerekend met dezelfde infrastructuur als in 2020. De enige verschillen in infrastructuur tussen de nulalternatieven/projectalternatieven in 2020 en 2040 zijn de openingstijden van de bruggen in het studiegebied.

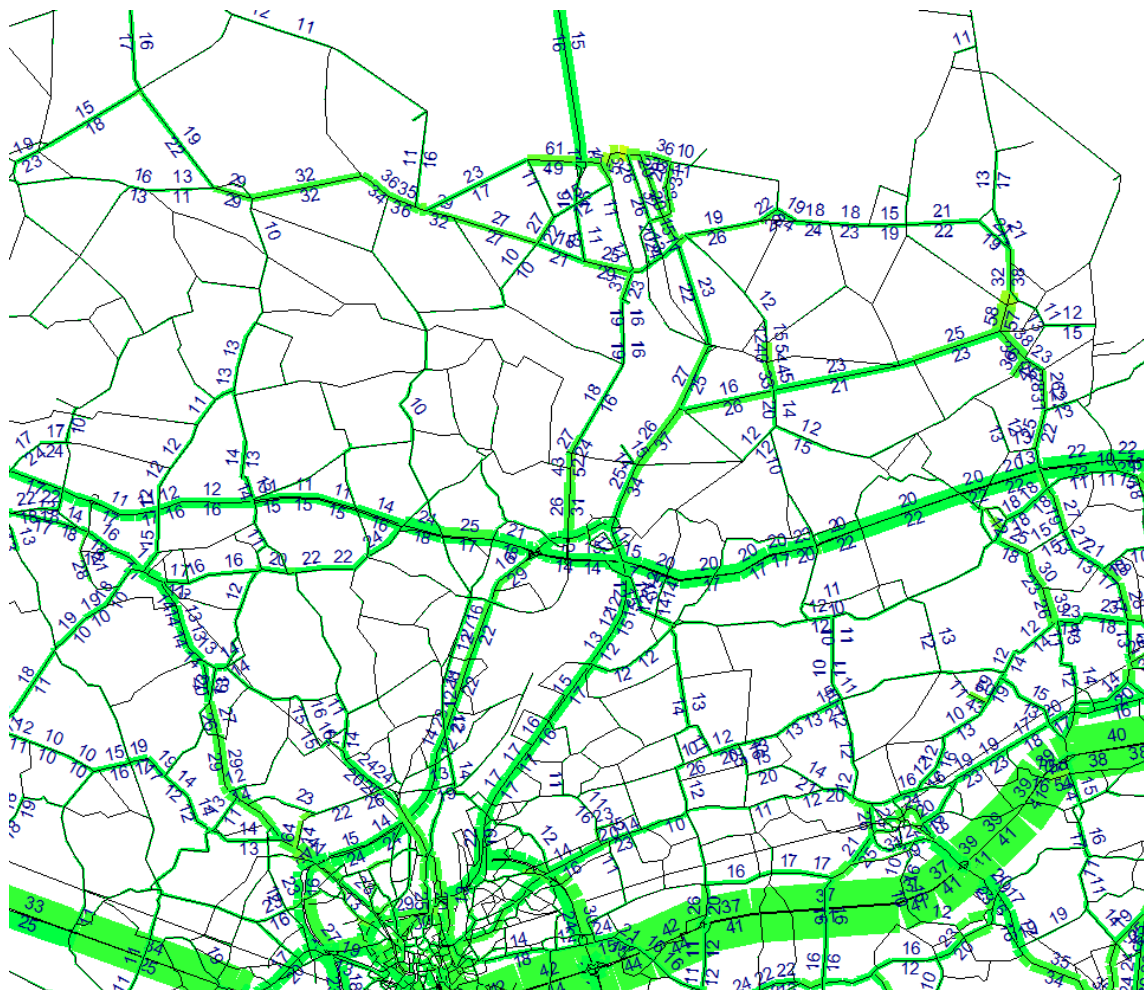
De herkomst-bestemmingsmatrices voor de verschillende nulalternatieven en projectalternatieven zijn gebaseerd op de resultaten van het onderzoekspakket 'strategische welvaartseffecten'. Zowel het aantal inwoners als het arbeidsvolume heeft een invloed op de nieuwe verkeersvraag. Voor het vrachtverkeer wordt ook rekening gehouden met de resultaten van het onderzoekspakket 'transporteffecten'. Deze zijn voor elk alternatief verschillend.

4 HUIDIGE SITUATIE EN NULALTERNATIEVEN 2020/2040

4.1 BESPREKING HUIDIGE SITUATIE (2005)

De verkeerssituatie in het studiegebied is niet problematisch. Er zijn geen structurele files of belangrijke knelpunten. Onderstaande figuur (Figuur 5) geeft de I/C-verhouding (Intensiteit/Capaciteit-verhouding) voor de avondspits weer. Deze indicator is een maat voor de drukte op de weg: vanaf een I/C verhouding van 80% treden er significante vertragingen op.

Figuur 5: I/C verhoudingen (in %) voor de huidige situatie (2005, avondspits)



Vanwege de geringe verkeersdrukke zijn er geen structurele files en nauwelijks reistijdverliezen in het studiegebied.

4.2 NULALTERNATIEF 2020

Ten aanzien van de verkeersvraag bij het nulalternatief in het prognosejaar 2020 worden drie WLO-scenario's in combinatie met verschillende strategische keuzes voor de Kanaalzone Gent-Terneuzen beschouwd (zie Projectleidraad KGT2008): 'Global Economy' (GE) in combinatie met Logistiek, 'Strong Europe' (SE) in combinatie met Industrieel en 'Regional Communities' (RC) in combinatie met Bio.

Het nulalternatief 2020 verschilt van de huidige situatie (2005) zowel qua infrastructuur als qua herkomst-bestemmingsmatrix. Deze aanpassingen zijn beschreven in hoofdstuk 3.6.

De wachttijden aan de bruggen zijn berekend op basis van enerzijds de duur en frequentie van de brugopeningen en anderzijds de drukte en capaciteit van het wegverkeer over de bruggen zoals uitgelegd in hoofdstuk 3.5. De gemiddelde wachttijden zijn opgelijst in Tabel 2.

Tabel 2: gemiddelde wachttijd aan de bruggen in het studiegebied voor de avondspits (in minuten)

	Richting Oost->West			Richting West->Oost		
	Sluiskil	Sas van Gent	Zelzate	Sluiskil	Sas van Gent	Zelzate
2005	9.0	3.0	0.3	9.0	3.2	0.3
GE	nvt	4.5	2.1	nvt	4.6	2.3
2020 RC	nvt	3.3	0.7	nvt	3.4	0.8
SE	nvt	3.3	1.0	nvt	3.4	1.1

De nieuwe verkeersvraag is gebaseerd op de resultaten van de onderzoekspakketten 'strategische welvaartseffecten' en – voor vrachtverkeer - 'transporteffecten'. Tabel 3 illustreert de groei van de verkeersvraag op een gemiddelde weekdag voor de verschillende regio's en vervoerwijzen tussen 2005 en 2020 voor de drie scenario's.

Tabel 3: Overzicht groei tussen 2005 en 2020 verkeersvraag (weekdag) per regio en vervoerwijze bij het nulalternatief

regio	2005		2020 GE		2020 SE		2020 RC	
	auto	vracht	auto	vracht	auto	vracht	auto	vracht
Nederlands deel kanaalzone	100	100	106	106	100	98	95	90
Vlaams deel kanaalzone	100	100	105	106	104	105	95	93
Overig Zeeland	100	100	109	111	102	101	97	95
Overig Oost-Vlaanderen	100	100	102	103	100	101	99	99
Overig Nederland	100	100	110	112	103	104	96	96
Overig Vlaanderen	100	100	103	104	101	101	100	99

Gedetailleerde resultaten van de modelberekeningen zijn opgelijst in Bijlage B. De bijlage bevat tabellen met voertuigkilometers en voertuigverliesuren per vervoerwijze en motief. In dit hoofdstuk worden de resultaten op hoofdlijnen besproken.

De evolutie in voertuigkilometers volgt ongeveer dezelfde trends als de verkeersvraag (enige verschillen worden veroorzaakt door secundaire effecten ten gevolge van een verschillende routekeuze). Deze worden daarom niet verder besproken, de voertuigkilometers zijn wel opgenomen in de meer gedetailleerde overzichtstabellen in Bijlage B.

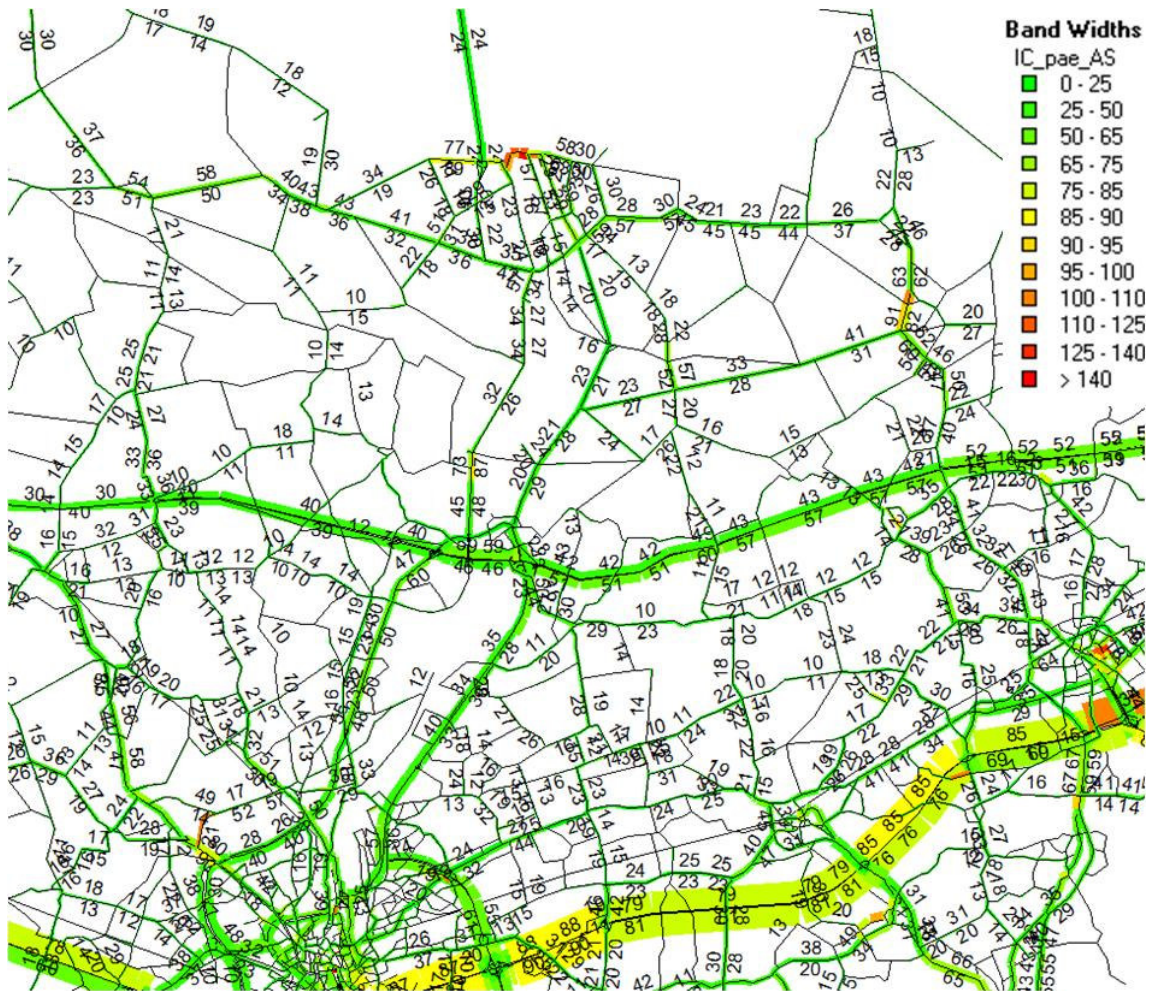
De veranderingen in de voertuigverliesuren zijn over het algemeen groter dan de veranderingen aan de verkeersvraag. Dat is perfect normaal: een toename van de verkeersdruk zal steeds een grotere toename van de vertraging veroorzaken, ook al zijn de vertragingen in dit gebied eerder beperkt. De reistijdverliezen zijn uniform over alle motieven.

Tabel 4 geeft een overzicht van de veranderingen aan de voertuigverliesuren voor het nulalternatief in het prognosejaar 2020. De regio's 'Overig Nederland' en 'Overig Vlaanderen' zijn hier buiten beschouwing gelaten omdat de invloed van de projectalternatieven in deze gebieden verwaarloosbaar is.

Tabel 4: Overzicht voertuigverliesuren voor nulalternatief 2020 (tov referentiejaar 2005)

Periode	2005		2020 GE		2020 SE		2020 RC	
	auto	vracht	auto	vracht	auto	vracht	auto	vracht
Ochtendspits	100	100	149	171	138	146	129	129
Avondspits	100	100	147	170	129	130	122	117
Restdag	100	100	137	168	126	146	125	144

Figuur 6: Intensiteit/Capaciteit (I/C) verhoudingen voor het scenario ‘Global Economy’ in 2020



In bovenstaande figuur is de Intensiteit/Capaciteit (I/C)-verhouding tijdens de avondspits voor het nulalternatief van het scenario ‘Global Economy’ weergegeven in het prognosejaar 2020. Dit is het scenario met de grootste verkeersvraag. Uit de figuur blijkt dat er nauwelijks knelpunten zijn in het studiegebied.

4.3 NULALTERNATIEF 2040

Voor het nulalternatief in het prognosejaar 2040 worden dezelfde scenario's voor de kanaalzone Gent-Terneuzen beschouwd. Het nulalternatief voor 2040 bestaat uit hetzelfde netwerk als het nulalternatief in 2020, met uitzondering van aangepaste openingstijden van de bruggen in het studiegebied (te Sluiskil, Zelzate en Sas van Gent). De belangrijkste verschillen tussen de 2040 en 2020-varianten zijn de specifieke herkomst-bestemmingsmatrices.

Tabel 5: Brugopeningen in de nulalternatieven voor prognosejaar 2040

		Richting Oost->West			Richting West->Oost		
		Sluiskil	Sas van Gent	Zelzate	Sluiskil	Sas van Gent	Zelzate
2005		9.0	3.0	0.3	9.0	3.2	0.3
	GE	nvt	5.2	1.1	nvt	5.3	1.2
2040	RC	nvt	2.6	0.6	nvt	2.8	0.6
	SE	nvt	4.6	1.7	nvt	4.7	1.9

De nieuwe verkeersvraag is gebaseerd op de resultaten van het onderzoekspakket 'strategische welvaartseffecten'. Tabel 6 illustreert de groei van de verkeersvraag op een gemiddelde weekdag voor de verschillende regio's en vervoerwijzen tussen 2005 en 2040 voor de drie scenario's.

Tabel 6: (Relatieve) groei verkeersvraag tussen 2005 en 2040 per regio, vervoerwijze en scenario

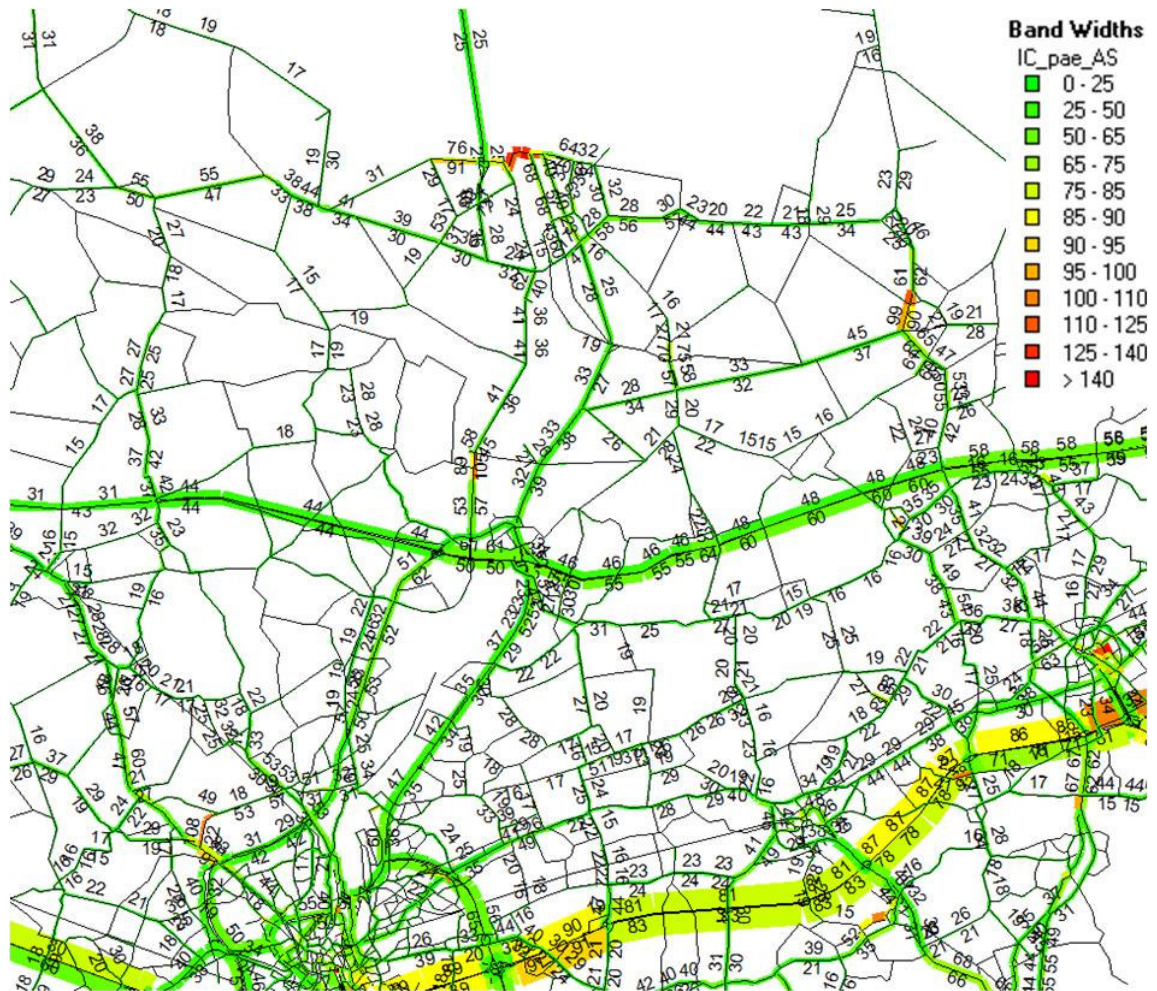
regio	2005		2040 GE		2040 SE		2040 RC	
	auto	vracht	auto	vracht	auto	vracht	auto	vracht
Nederlands deel kanaalzone	100	100	117	120	99	95	83	76
Vlaams deel kanaalzone	100	100	112	114	108	109	85	81
Overig Zeeland	100	100	117	120	106	105	90	86
Overig Oost-Vlaanderen	100	100	111	113	102	103	92	85
Overig Nederland	100	100	115	118	106	107	89	87
Overig Vlaanderen	100	100	110	112	103	104	95	85

Tabel 7 geeft een overzicht van de voertuigverliesuren voor dit nulalternatief. De cijfers zijn op een analoge manier samengesteld als de indicatoren voor het nulalternatief 2020. Meer gedetailleerde overzichtstabellen van de voertuigkilometers en voertuigverliesuren zijn opgenomen in Bijlage B.

Tabel 7: Overzicht voertuigverliesuren voor nulalternatief 2040 (tov referentiejaar 2005)

Periode	2005		2040 GE		2040 SE		2040 RC	
	auto	vracht	auto	vracht	auto	vracht	auto	vracht
Ochtendspits	100	100	191	244	159	182	114	110
Avondspits	100	100	176	201	150	171	120	101
Restdag	100	100	152	192	133	152	116	125

Figuur 7: Intensiteit/Capaciteit (I/C) verhoudingen voor het scenario ‘Global Economy’ in 2040



In bovenstaande figuur is de Intensiteit/Capaciteit (I/C)-verhouding tijdens de avondspits voor het nulalternatief van het scenario ‘Global Economy’ weergegeven in het prognosejaar 2040. Dit is het scenario met de grootste verkeersvraag. Uit de figuur blijkt dat er nauwelijks knelpunten zijn in het studiegebied.

5 OPLOSSINGSRICHTING FACILITEREN VAN GROTERE SCHEPEN

De tabellen in dit hoofdstuk gebruiken volgende afkortingen voor verwijzingen naar de scenario's:

- GE: Global Economy
- RC: Regional Communities
- SE: Strong Europe

Binnen de oplossingsrichting zijn de volgende alternatieven onderzocht:

- Grote zeesluis buiten complex (GZX), voor de scenario's GE (2020 en 2040), SE (2040) en RC (2040)
- Grote zeesluis binnen complex (GZN), voor het scenario GE (2040)
- Kleine zeesluis buiten complex (KZX), voor de scenario's GE, SE en RC, telkens 2040

Onderstaande tabellen (Tabel 8 & Tabel 9) geven een overzicht van de groei in voertuigkilometers en voertuigverliesuren in het studiegebied (Nederlands + Vlaams deel van de kanaalzone) voor de avondspits (dit is de maatgevende periode). De tabellen zijn geaggregeerd over alle vervoerswijzen en motieven. Meer gedetailleerde, absolute cijfers zijn opgenomen in Bijlage C.

Tabel 8: Effect van de projectalternatieven op de voertuigkilometers in het studiegebied (avondspits)

	2020			2040		
	GE	SE	RC	GE	SE	RC
nulalternatief	100.0	100.0	100.0	100.0	100.0	100.0
Grote zeesluis buiten complex	103.4			106.7	105.1	104.7
Grote zeesluis binnen complex				106.6		
Kleine zeesluis buiten complex				106.7	104.8	104.9

Tabel 9: Effect van de projectalternatieven op de voertuigverliesuren in het studiegebied (avondspits)

	2020			2040		
	GE	SE	RC	GE	SE	RC
nulalternatief	100.0	100.0	100.0	100.0	100.0	100.0
Grote zeesluis buiten complex	107.1			117.9	112.0	111.6
Grote zeesluis binnen complex				117.6		
Kleine zeesluis buiten complex				117.5	111.7	115.1

De toename van de verkeersstroom is, afhankelijk van het alternatief, beperkt tot +5% a +7%. Deze toename is gering en veroorzaakt geen structurele knelpunten.

De duur en frequentie van de brugopeningen zijn in deze alternatieven wel problematisch. In het transporteffectenonderzoek zijn voor alle nulalternatieven en projectalternatieven berekend hoe vaak en hoe lang de bruggen te Sluiskil, Sas van Gent en Zelzate niet bruikbaar zijn voor het wegverkeer, in de veronderstelling dat er geen flankerende maatregelen worden genomen. Parallel aan de brug van Sluiskil wordt een tunnel aangelegd, de openingen van deze brug worden hier verder niet behandeld. Door de toegenomen trafiek op het kanaal zal met name aan de brug te Sas van Gent veel vertraging optreden voor het autoverkeer. De brug te Zelzate wordt minder vaak en minder lang geopend. Onderstaande tabellen geven de brugopeningen (dus niet toegankelijk voor het wegverkeer) voor het projectalternatief 'Grote Zeesluis buiten complex' in het scenario 'Global Economy' in 2040. Dit is binnen de oplossingsrichting 'Faciliteren van grotere schepen' het projectalternatief met de grootste vertragingen aan de bruggen.

Tabel 10: evaluatie van de bruggen te Sas van Gent en Zelzate voor 'Grote Zeesluis buiten complex' in het scenario 'Global Economy' in 2040

Periode	Richting	Aantal	Duur	Sas van Gent			
				I/C	%open	vertr	gem vertr
OS	W<-O	1.7	16	23%	56%	8	5
	W->O	1.7	16	14%	52%	8	4
AS	W<-O	2.1	19	15%	77%	10	8
	W->O	2.1	19	26%	85%	10	9

Periode	Richting	Aantal	Duur	Zelzate			
				I/C	%open	vertr	gem vertr
OS	W<-O	0.9	9	12%	14%	5	1
	W->O	0.9	9	29%	17%	5	1
AS	W<-O	0.9	12	24%	21%	6	1
	W->O	0.9	12	27%	22%	6	1

- **Periode:** OS is ochtendspits, AS is avondspits
- **Richting:** W<-O is van oost naar west; W->O is van west naar oost
- **Aantal:** het aantal brugopeningen per uur
- **Duur:** de gemiddelde duur van een opening (in minuten)
- **I/C:** de intensiteit-capaciteit verhouding, op basis hiervan wordt de duur van de wachtrij berekend
- **%open:** het percentage van de periode dat de brug open en/of er een wachtrij staat
- **Vertr:** gemiddelde absolute vertraging (in minuten) voor de wagens die in de wachtrij staan
- **Gem vertr:** de gemiddelde absolute vertraging (in minuten) voor alle wagens

De kolom 'vertr' is berekend zoals uitgelegd in hoofdstuk 3.4 ('brugopeningen'). Voor alle alternatieven in de prognosejaren 2020 en 2040 is de intensiteit van de huidige situatie (2005) gebruikt om de lengte van de wachtrij te berekenen. Dit is toelaatbaar omdat de algemene groei van de verkeersvraag beperkt is. De duur en frequentie van de brugopeningen zal in alle alternatieven toenemen ten opzichte van de huidige situatie, of slecht minimaal afnemen. Als de duur en frequentie van de brugopeningen toenemen zal het wegverkeer proberen een alternatieve route te zoeken om de vertraging aan de brug te vermijden. Dit effect is hier bewust niet meegenomen om een objectievere vergelijking te kunnen maken tussen de verschillende projectalternatieven en om de latente vraag naar deze oeververbindingen te behouden.

De brug aan Sas van Gent wordt zwaar belast door de openingen. De brug staat in de avondspits ongeveer 67% van de tijd open, samen met de tijd die nodig is om de wachtrij te verwerken nadat de brug weer gesloten is kunnen de weggebruikers in 77% (voor de richting oost->west) of 85% (voor de richting west->oost) van de tijd niet vlot doorrijden. De gemiddelde vertraging blijft wel beperkt tot minder dan 10 minuten.

De kans op vertraging en de duur van de vertragingen voor het wegverkeer aan de brug in Zelzate zijn eerder beperkt.

De variatie in de vertragingen aan de bruggen is beperkt tussen de verschillende projectalternatieven binnen één scenario. Er zijn wel belangrijke verschillen tussen de scenario's: het 'Global Economy' scenario geeft steeds de grootste vertragingen, in de scenario's 'Strong Europe' en 'Regional Communities' treden minder grote vertragingen op.

Ter illustratie worden de wachttijden aan de bruggen te Sas van Gent en te Zelzate hieronder weergegeven voor al de projectalternatieven binnen de oplossingsrichting 'Faciliteren van Grotere Schepen', maar steeds in het scenario 'Global Economy' en in het prognosejaar 2040.

Tabel 11: Vertragingen aan de bruggen te Sas van Gent en te Zelzate voor alle projectalternatieven van oplossingsrichting 'Faciliteren van Grotere Schepen' in het scenario 'Global Economy' in 2040

'Grote zeesluis buiten complex (GZX)' - 'Global Economy'; 2040

Periode	Richting	Aantal	Duur	Sas van Gent			
				I/C	%open	vertr	gem vertr
OS	W<-O	1.7	16	23%	56%	8	5
	W->O	1.7	16	14%	52%	8	4
AS	W<-O	2.1	19	15%	77%	10	8
	W->O	2.1	19	26%	85%	10	9

Periode	Richting	Aantal	Duur	Zelzate			
				I/C	%open	vertr	gem vertr
OS	W<-O	0.9	9	12%	14%	5	1
	W->O	0.9	9	29%	17%	5	1
AS	W<-O	0.9	12	24%	21%	6	1
	W->O	0.9	12	27%	22%	6	1

'Grote zeesluis binnen complex (GZN)' - 'Global Economy'; 2040

Periode	Richting	Aantal	Duur	Sas van Gent			
				I/C	%open	vertr	gem vertr
OS	W<-O	1.7	17	3%	49%	8	4
	W->O	1.7	17	6%	50%	8	4
AS	W<-O	2.2	17	1%	61%	8	5
	W->O	2.2	17	1%	62%	8	5

Periode	Richting	Aantal	Duur	Zelzate			
				I/C	%open	vertr	gem vertr
OS	W<-O	0.7	11	11%	16%	6	1
	W->O	0.7	11	27%	18%	6	1
AS	W<-O	0.8	10	18%	15%	5	1
	W->O	0.8	10	28%	17%	5	1

'Kleine zeesluis buiten complex (KZX)' - 'Global Economy'; 2040

Periode	Richting	Aantal	Duur	Sas van Gent			
				I/C	%open	vertr	gem vertr
OS	W<-O	1.6	17	3%	48%	9	4
	W->O	1.6	17	6%	49%	9	4
AS	W<-O	2.2	19	1%	72%	10	7
	W->O	2.2	19	1%	72%	10	7

Periode	Richting	Aantal	Duur	Zelzate			
				I/C	%open	vertr	gem vertr
OS	W<-O	0.9	10	11%	16%	5	1
	W->O	0.9	10	27%	18%	5	1
AS	W<-O	0.9	11	18%	21%	6	1
	W->O	0.9	11	28%	22%	6	1

6 OPLOSSINGSRICHTING FACILITEREN VAN MEER SCHEPEN

De tabellen in dit hoofdstuk gebruiken volgende afkortingen voor verwijzingen naar de scenario's:

- GE: Global Economy
- RC: Regional Communities
- SE: Strong Europe

Binnen de oplossingsrichting zijn de volgende alternatieven onderzocht:

- Grote Binnenvaartsluis (GBS), voor de scenario's GE en RC, telkens 2040
- Kleine Binnenvaartsluis (KBS), voor de scenario's GE en RC, telkens 2040
- Diepe Binnenvaartsluis (DBS), voor de scenario's GE (2020 en 2040) en RC (2040)

Onderstaande tabellen geven een overzicht van de groei in voertuigkilometers en voertuigverliesuren in het studiegebied (Nederlands + Vlaams deel van de kanaalzone) voor de avondspits (dit is de maatgevende periode). De tabellen zijn geaggregeerd over alle vervoerswijzen en motieven.

Tabel 12: Effect van de projectalternatieven op de voertuigkilometers in het studiegebied (avondspits)

	2020			2040		
	GE	SE	RC	GE	SE	RC
nulalternatief	100.0	100.0	100.0	100.0	100.0	100.0
Grote Binnenvaartsluis				106.5		104.9
Kleine Binnenvaartsluis				106.5		104.8
Diepe Binnenvaartsluis	102.9			106.5		104.9

Tabel 13: Effect van de projectalternatieven op de voertuigverliesuren in het studiegebied (avondspits)

	2020			2040		
	GE	SE	RC	GE	SE	RC
nulalternatief	100.0	100.0	100.0	100.0	100.0	100.0
Grote Binnenvaartsluis				116.9		114.7
Kleine Binnenvaartsluis				116.9		112.6
Diepe Binnenvaartsluis	105.6			117.0		115.2

Net als voor de oplossingsrichting '*Faciliteren grotere schepen*' is er een lichte toename van de verkeersstromen, maar dit veroorzaakt geen problemen.

De vertragingen ten gevolge van de brugopeningen zijn van dezelfde grootte-orde als de alternatieven in de vorige oplossingsrichting. Onderstaande tabellen illustreren deze vertragingen voor de oplossingsrichting '*Faciliteren meer schepen*' in het scenario '*Global Economy*' voor het prognosejaar 2040.

Tabel 14: Vertragingen aan de bruggen te Sas van Gent en Zelzate voor de projectalternatieven van oplossingsrichting 'Faciliteren van Meer Schepen' in het scenario 'Global Economy' in 2040

'Grote Binnenvaartsluis' - 'Global Economy'; 2040

Periode	Richting	Aantal	Duur	Sas van Gent			
				I/C	%open	vertr	gem vertr
OS	W<-O	1.7	16	3%	45%	8	4
	W->O	1.7	16	6%	47%	8	4
AS	W<-O	2.4	18	1%	73%	9	7
	W->O	2.4	18	1%	73%	9	7

Periode	Richting	Aantal	Duur	Zelzate			
				I/C	%open	vertr	gem vertr
OS	W<-O	1.1	10	11%	20%	5	1
	W->O	1.1	10	27%	23%	5	1
AS	W<-O	0.9	12	18%	21%	6	1
	W->O	0.9	12	28%	23%	6	1

'Kleine Binnenvaartsluis' - 'Global Economy'; 2040

Periode	Richting	Aantal	Duur	Sas van Gent			
				I/C	%open	vertr	gem vertr
OS	W<-O	1.6	17	3%	47%	8	4
	W->O	1.6	17	6%	48%	8	4
AS	W<-O	2.3	19	1%	71%	9	7
	W->O	2.3	19	1%	71%	9	7

Periode	Richting	Aantal	Duur	Zelzate			
				I/C	%open	vertr	gem vertr
OS	W<-O	0.9	12	11%	19%	6	1
	W->O	0.9	12	27%	22%	6	1
AS	W<-O	0.8	12	18%	19%	6	1
	W->O	0.8	12	28%	20%	6	1

'Diepe Binnenvaartsluis' - 'Global Economy'; 2040

Periode	Richting	Aantal	Duur	Sas van Gent			
				I/C	%open	vertr	gem vertr
OS	W<-O	1.7	17	3%	50%	9	4
	W->O	1.7	17	6%	51%	9	4
AS	W<-O	2.1	19	1%	67%	9	6
	W->O	2.1	19	1%	68%	9	6

Periode	Richting	Aantal	Duur	Zelzate			
				I/C	%open	vertr	gem vertr
OS	W<-O	0.7	10	11%	13%	5	1
	W->O	0.7	10	27%	15%	5	1
AS	W<-O	1.0	10	18%	19%	5	1
	W->O	1.0	10	28%	20%	5	1

7 OPLOSSINGSRICHTING ANDERE AANVOERRROUTE

De tabellen in dit hoofdstuk gebruiken volgende afkortingen voor verwijzingen naar de scenario's:

- GE: Global Economy
- RC: Regional Communities
- SE: Strong Europe

Binnen de oplossingsrichting zijn de volgende alternatieven onderzocht:

- Aanvoer via Rotterdam (AVR), voor de scenario's GE (2020 en 2040) en RC (2040)
- Aanvoer via Vlissingen (AVV), voor het scenario GE (2040)

Onderstaande tabellen geven een overzicht van de groei in voertuigkilometers en voertuigverliesuren in het studiegebied (Nederlands + Vlaams deel van de kanaalzone) voor de avondspits (dit is de maatgevende periode). De tabellen zijn geaggregeerd over alle vervoerswijzen en motieven. Meer gedetailleerde, absolute cijfers zijn opgenomen in Bijlage E.

Tabel 15: Effect van de projectalternatieven op de voertuigkilometers in het studiegebied (avondspits)

	2020			2040		
	GE	SE	RC	GE	SE	RC
nulalternatief	100.0	100.0	100.0	100.0	100.0	100.0
Aanvoer via Rotterdam	103.6			106.5		104.8
Aanvoer via Vlissingen				106.5		

Tabel 16: Effect van de projectalternatieven op de voertuigverliesuren in het studiegebied (avondspits)

	2020			2040		
	GE	SE	RC	GE	SE	RC
nulalternatief	100.0	100.0	100.0	100.0	100.0	100.0
Aanvoer via Rotterdam	107.6			116.9		114.4
Aanvoer via Vlissingen				117.0		

Net als voor de oplossingsrichting '*Faciliteren grotere schepen*' is er een lichte toename van de verkeersstromen, maar geeft dit geen aanleiding voor significante verkeersproblemen.

De vertragingen ten gevolge van de brugopeningen zijn van dezelfde grootte-orde als de alternatieven in de vorige oplossingsrichting. Het projectalternatief 'Aanvoer via Vlissingen' veroorzaakt het langste oponthoud aan de bruggen. Onderstaande tabellen geven de vertragingen aan de bruggen te Sas van Gent en Zelzate voor al de projectalternatieven die in deze de oplossingsrichting onderzocht zijn, telkens in het scenario scenario 'Global Economy' voor het prognosejaar 2040.

Tabel 17: Vertragingen aan de bruggen te Sas van Gent en Zelzate voor de projectalternatieven van oplossingsrichting 'Andere Aanvoerroute' in het scenario 'Global Economy' in 2040

'Aanvoer via Rotterdam' - 'Global Economy'; 2040

Periode	Richting	Aantal	Duur	Sas van Gent			
				I/C	%open	vertr	gem vertr
OS	W<-O	1.9	18	3%	60%	9	5
	W->O	1.9	18	6%	61%	9	6
AS	W<-O	2.1	19	1%	67%	10	6
	W->O	2.1	19	1%	68%	10	6

Periode	Richting	Aantal	Duur	Zelzate			
				I/C	%open	vertr	gem vertr
OS	W<-O	1.2	10	11%	23%	5	1
	W->O	1.2	10	27%	26%	5	1
AS	W<-O	1.5	11	18%	31%	5	2
	W->O	1.5	11	28%	33%	6	2

'Aanvoer via Vlissingen' - 'Global Economy'; 2040

Periode	Richting	Aantal	Duur	Sas van Gent			
				I/C	%open	vertr	gem vertr
OS	W<-O	1.9	16	3%	52%	8	4
	W->O	1.9	16	6%	53%	8	4
AS	W<-O	2.2	19	1%	72%	10	7
	W->O	2.2	19	1%	72%	10	7

Periode	Richting	Aantal	Duur	Zelzate			
				I/C	%open	vertr	gem vertr
OS	W<-O	1.1	10	11%	20%	5	1
	W->O	1.1	10	27%	22%	5	1
AS	W<-O	1.4	11	18%	29%	6	2
	W->O	1.4	11	28%	31%	6	2

8 OPLOSSINGSRICHTING NIEUWE OVERSLAGLOCATIE IN KANAALZONE

1. NIEUWE OVERSLAGLOCATIE IN KANAALZONE : Insteekhaven (ISH) (effecten in 2020/2040 t.o.v. Nulalternatief)

De tabellen in dit hoofdstuk gebruiken volgende afkortingen voor verwijzingen naar de scenario's:

- GE: Global Economy
- RC: Regional Communities
- SE: Strong Europe

Binnen deze oplossingsrichting is enkel het projectalternatief 'Insteekhaven (ISH)' onderzocht voor de scenario's GE (2020 en 2040), SE en RC telkens voor prognosejaar 2040.

Onderstaande tabellen geven een overzicht van de groei in voertuigkilometers en voertuigverliesuren in het studiegebied (Nederlands + Vlaams deel van de kanaalzone) voor de avondspits (dit is de maatgevende periode). De tabellen zijn geaggregeerd over alle vervoerswijzen en motieven. Meer gedetailleerde, absolute cijfers zijn opgenomen in Bijlage F.

Tabel 18: Effect van de projectalternatieven op de voertuigkilometers in het studiegebied (avondspits)

	2020			2040		
	GE	SE	RC	GE	SE	RC
nulalternatief	100.0	100.0	100.0	100.0	100.0	100.0
Insteekhaven	103.0			106.0	104.3	104.9

Tabel 19: Effect van de projectalternatieven op de voertuigverliesuren in het studiegebied (avondspits)

	2020			2040		
	GE	SE	RC	GE	SE	RC
nulalternatief	100.0	100.0	100.0	100.0	100.0	100.0
Insteekhaven	106.2			115.6	111.0	114.7

De groei van de verkeersvraag is in deze oplossingsrichting net iets minder dan in de vorige oplossingsrichtingen. Er treden hier dus al helemaal geen problemen op in de verkeersafwikkeling in het studiegebied.

Het oponthoud ten gevolge van brugopeningen is hier lager dan in de andere oplossingsrichtingen. Het grootste oponthoud binnen deze oplossingsrichting doet zich – zoals steeds – voor bij het scenario ‘Global Economy’ in het prognosejaar 2040. Dit is weergegeven in onderstaande tabel.

Tabel 20: Vertragingen aan de brug te Sas van Gent en de brug te Zelzate voor het projectalternatief ‘Insteekhaven’ in het scenario ‘Global Economy’ (prognosejaar 2040)

Periode	Richting	Aantal	Duur	Sas van Gent			
				I/C	%open	vertr	gem vertr
OS	W<-O	1.6	16	3%	43%	8	3
	W->O	1.6	16	6%	44%	8	3
AS	W<-O	1.9	17	1%	57%	9	5
	W->O	1.9	17	1%	57%	9	5

Periode	Richting	Aantal	Duur	Zelzate			
				I/C	%open	vertr	gem vertr
OS	W<-O	0.8	10	11%	15%	5	1
	W->O	0.8	10	27%	17%	5	1
AS	W<-O	0.7	10	18%	14%	5	1
	W->O	0.7	10	28%	15%	5	1

9 CONCLUSIES

De verkeersafwikkeling in het studiegebied is in de huidige situatie niet problematisch. De omvang van de verkeersstromen in de prognosejaren 2020 en 2040 wordt voornamelijk bepaald door het gekozen scenario (*'Global Economy'*, *'Strong Europe'* of *'Regional Communities'*), de impact van het gekozen projectalternatief is veel geringer. Van de drie scenario's leidt *'Global Economy'* tot de grootste groei in de verkeersstromen, maar de groei is niet zodanig groot dat het verkeersnetwerk (inclusief de reeds geplande uitbreidingen van de infrastructuur) de toegenomen verkeersdruk niet kan verwerken.

Door de toegenomen drukte op de vaarwegen zullen de bruggen over het kanaal (te Sluiskil, Sas van Gent en Zelzate) vaker en langer geopend worden. Parallel aan de brug te Sluiskil wordt een nieuwe tunnel aangelegd, maar de brugopeningen op de andere locaties kunnen wel voor enige problemen zorgen. Te Sas van Gent worden de brugopeningen vrij lang, te Zelzate is de duur en frequentie van de openingen beperkter omdat deze brug hoger is.

In al de oplossingsrichtingen is het oponthoud aan de bruggen van dezelfde grootte-orde, enkel de nieuwe overslaglocatie zorgt voor wat minder oponthoud. Oplossingen voor dit probleem moeten gezocht worden in het management van de openingen van de bruggen, en eventueel infrastructurele aanpassingen aan de bruggen (zoals bijvoorbeeld een verhoging).

10 AANBEVELINGEN VOOR NADER ONDERZOEK

De belangrijkste problemen die aan het licht gekomen zijn bij de verkeerstoets is het oponthoud aan de bruggen. Door de toegenomen trafiek op het kanaal moeten de bruggen vaker en langer geopend worden, waardoor vertragingen voor het wegverkeer ontstaan. Het verdient aanbeveling om te onderzoeken op welke manier de kruising van de beide verkeersstromen (over het water en over de weg) geoptimaliseerd kan worden teneinde deze vertragingen te reduceren.

Bijlage A LIJST INFRASTRUCTUURANPASSINGEN

Tabel 21: Aanpassingen infrastructuur 2020 tov 2005

Weg	Gemeente	Omschrijving
E34	Antwerpen	Masterplan Antwerpen: Oosterweelverbinding e.a.
R4	Terneuzen	Opwaardering Tractaatweg tot 2*2 stroomweg
E17	De Pinte	Aanpassing complex N60: half klaverblad zuidkant, rotonde aan noordkant
E17	Nazareth	Aanpassing complex N35: rotondes
E17	Gent	Aanleg R4 zuid: aanpassing toegangscomplex Heymanslaan: rotondes
E17	Gent	Aanleg R4 zuid: verbinding E17xB401xR4 binnenring
E34	Zelzate	Vervolledigen verkeerswisselaar E34xR4 - Oostelijke oever te Zelzate. Rtonde op
E34	Zelzate	Vervolledigen verkeerswisselaar E34xR4 - Oostelijke oever te Zelzate. Noordelijke
E40	Gent	Aanpassing complex Drongen N466
E40	Merelbeke	Aanleg R4 zuid: Uitbouw complex Merelbeke voor de rijrichting Gent-Brussel (toegang tot
R4	Evergem	Bouw van verkeerswisselaar met aansluiting op N458 en rechtstreekse aansluiting
R4	Evergem	Ondertunneling Evergemsesteenweg - Zeeschipstraat N456
R4	Zelzate	Aanleg knooppunt Tractaatweg
R4	Zelzate	Aanleg knooppunt Rijkswachtlaan
R4	Gent	Aanleg complex Langerbruggestraat: rotondes
R4	Gent	Aanleg Hollands complex thv Skaldenstraat
R4	Gent	Aanleg R4 zuid: aansluiting R4 binnenring - Ottergemsesteenweg Zuid
R4	Gent	Aanleg R4 zuid: nieuwe brug over Ringvaart
R4	Gent	Aanleg R4 zuid: aansluiting R4 buitenring - nieuwe Ringvaartbrug
R4	Gent	Aanleg R4 zuid: brug over Scheldekanaal
R4	Gent	Aanleg R4 zuid: brug over Tijarm
R4	Gent	Aanleg R4 zuid: koker onder Hundelgemsesteenweg
R4	Gent	Aanleg R4 zuid: wegenis R4 buitenring
R4	Gent	Aanleg R4 zuid: aansluiting R4 buitenring - Guldensporenlaan
N43	Gent	Aanpassing wegvak Kortrijksesteenweg De Sterre - Driesleutels: 2x1 profiel + 2 ventwegen
N70	Gent	Aanleg van kluirotonde t.h.v. R4
E40	Gent	Afsluiten verkeerswisselaar E40xN60 en aanleg verkeerswisselaar R4 Buitenoever
R40	Gent	Handelsdokbrug
E34	Assenede	Bouw van brug in de N458. Geen aansluitingen naar E34 voorzien.
E34	Eeklo	Bouw van brug in de N434. Geen aansluitingen naar E34 voorzien.
E34	Kaprijke	Bouw van complex Kaprijke N456
E34	Maldegem	Bouw van complex Maldegem N410
E34	Assenede	Bouwen van 3 bruggen in Assenede (Stoepestraat, Oosthoek en Stroomstraat). Geen
E40	Aalter	Aanpassing complex Aalter N44xN37
R4	Evergem	Huidige N458 wordt losgekoppeld van de R4 (eventueel met brug over R4)
N455	Eeklo	Tunnel onder E34 thv N455 - Sint-Laureinssteenweg
	Assenede -	brug over E34 thv N448-Stoepestraat + aanleg noordelijke laterale weg met aansluiting op
	Assenede	brug over E34 thv N458 - Nieuwburgstraat + brug over E34 thv Oosthoekstraat
	Assenede	brug over E34 thv Stroomstraat
	Eeklo	brug over E34 thv N434 - Peperstraat
	Maldegem	brug of tunnel voor lokaal verkeer Celieplas
	Maldegem	vervolledigen aansluitingscomplex N49/N44 en aansluiting N410 + brug over E34 thv N410
	Maldegem	brug of tunnel thv Passiedreef-Vakbuurtstraat
E17	Beveren	Sluiten op/afrit N485 te Haasdonk
N57	Middelburg	Aanleg N57 (Omleiding Middelburg)
A4	Steenbergen	Doortrekking A4 tussen Bergen op Zoom via Steenbergen naar de A29 bij Dinteloord
N61	Terneuzen	Inrichting N61 als doorgaande weg met parallelwegen
	Terneuzen	Aansluiting Othene (woningbouw Terneuzen) op de N61
	Terneuzen	Openstellen busbaan in verlengde Spuiweg voor al het verkeer
N62	Terneuzen	Inrichting N62 als stroomweg met een kanaaltunnel bij Sluiskil

Bijlage B MODELRESULTATEN NULALTERNATIEF

Tabel 22: Voertuigkilometers huidige situatie (2005)

Regio	Auto						Vracht			Totaal
	Woon-werk	Zakelijk	Winkel	Toerisme	Overig	Totaal	Middelzwaar	Zwaar	Totaal	
Ochtendspits	53,532,390	7,718,848	5,718,063	1,101,208	13,678,359	81,748,868	3,818,611	3,041,892	6,860,503	88,609,371
Nederlands deel Kanaalzone	89,035	21,305	22,867	1,865	42,793	177,865	12,950	12,140	25,091	202,956
Overig Zeeland	489,214	92,619	92,504	16,803	267,316	958,455	52,316	41,415	93,731	1,052,186
Overig Nederland	36,991,752	5,322,208	3,781,325	451,899	8,951,748	55,498,932	2,678,933	2,088,407	4,767,340	60,266,272
Vlaams deel kanaalzone	339,917	49,283	23,166	10,880	98,237	521,482	40,183	35,301	75,483	596,966
Overig Oost-Vlaanderen	2,497,315	363,624	160,749	95,190	729,719	3,846,598	327,627	248,158	575,785	4,422,382
Overig Vlaanderen	13,125,157	1,869,809	1,637,453	524,572	3,588,546	20,745,537	706,602	616,471	1,323,073	22,068,610
Avondspits	44,231,931	8,706,052	12,140,572	4,025,622	15,065,094	84,169,271	3,782,479	3,036,157	6,818,636	90,987,906
Nederlands deel Kanaalzone	81,245	28,632	31,946	3,231	53,372	198,425	12,562	12,855	25,417	223,842
Overig Zeeland	463,286	131,385	129,578	26,579	351,091	1,101,919	51,627	40,855	92,481	1,194,400
Overig Nederland	31,345,987	6,715,417	5,301,237	558,157	10,780,695	54,701,492	2,676,222	2,103,076	4,779,298	59,480,790
Vlaams deel kanaalzone	307,116	48,422	92,319	58,856	86,000	592,713	37,611	36,139	73,750	666,463
Overig Oost-Vlaanderen	2,232,871	341,270	674,831	560,090	676,198	4,485,259	319,149	245,627	564,776	5,050,035
Overig Vlaanderen	9,801,426	1,440,926	5,910,661	2,818,710	3,117,739	23,089,461	685,309	597,605	1,282,914	24,372,375
Restdag	109,097,829	46,762,878	78,080,399	33,691,608	104,972,141	372,604,855	29,868,039	22,268,706	52,136,745	424,741,600
Nederlands deel Kanaalzone	222,767	181,106	152,401	50,343	332,788	939,404	116,168	141,236	257,404	1,196,808
Overig Zeeland	1,398,362	970,207	771,869	262,262	2,635,834	6,038,534	471,114	446,036	917,150	6,955,684
Overig Nederland	66,865,847	38,359,467	31,484,031	4,489,301	76,019,644	217,218,290	18,386,783	14,412,618	32,799,402	250,017,691
Vlaams deel kanaalzone	1,307,258	272,298	676,756	605,952	699,052	3,561,315	429,031	301,823	730,855	4,292,169
Overig Oost-Vlaanderen	9,318,946	1,712,838	7,050,151	6,085,264	5,302,241	29,469,438	3,405,095	2,014,484	5,419,579	34,889,017
Overig Vlaanderen	29,984,650	5,266,963	37,945,192	22,198,487	19,982,583	115,377,875	7,059,848	4,952,508	12,012,356	127,390,231
Totaal	206,862,150	63,187,779	95,939,034	38,818,438	133,715,593	538,522,994	37,469,129	28,346,755	65,815,884	604,338,878

Tabel 23: Voertuigverliesuren huidige situatie (2005)

Regio	Auto						Vracht			Totaal
	Woon-werk	Zakelijk	Winkel	Toerisme	Overig	Totaal	Middelzwaar	Zwaar	Totaal	
Ochtendspits										
Nederlands deel Kanaalzone	217	40	56	2	93	407	8	1	9	417
Overig Zeeland	299	48	72	6	148	573	3	0	4	577
Vlaams deel kanaalzone	424	60	30	9	114	638	6	2	8	646
Overig Oost-Vlaanderen	2,455	350	158	76	627	3,667	35	12	47	3,714
Avondspits										
Nederlands deel Kanaalzone	230	60	96	4	142	532	12	3	14	546
Overig Zeeland	318	79	128	11	236	772	4	0	4	776
Vlaams deel kanaalzone	384	57	115	57	92	705	4	1	5	710
Overig Oost-Vlaanderen	2,782	403	833	618	742	5,379	41	18	59	5,437
Restdag										
Nederlands deel Kanaalzone	5,344	3,580	3,626	867	8,420	21,836	2,007	1,320	3,327	25,163
Overig Zeeland	39,394	27,739	21,985	6,673	76,388	172,180	10,718	7,400	18,118	190,298
Vlaams deel kanaalzone	50,712	10,476	24,343	22,810	25,963	134,305	14,057	8,067	22,125	156,429
Overig Oost-Vlaanderen	378,314	69,571	283,811	236,677	202,494	1,170,866	120,860	64,143	185,003	1,355,869

Tabel 24: Voertuigkilometers Nulalternatief Global Economy/Logistiek 2020 (GE 20)

Regio	Auto						Vracht			Totaal
	Woon-werk	Zakelijk	Winkel	Toerisme	Overig	Totaal	Middelzwaar	Zwaar	Totaal	
Ochtendspits	73 951 103	10 675 037	7 820 307	1 457 525	18 560 747	112 464 719	5 464 173	4 304 312	9 768 485	122 233 204
Nederlands deel Kanaalzone	100 746	25 037	27 716	2 377	49 637	205 514	16 341	15 842	32 184	237 697
Overig Zeeland	586 356	112 875	107 769	20 151	315 776	1 142 926	67 354	53 161	120 515	1 263 441
Overig Nederland	53 119 897	7 659 236	5 380 641	644 798	12 719 217	79 523 789	3 956 615	3 050 023	7 006 638	86 530 428
Vlaams deel kanaalzone	409 713	59 890	26 360	13 374	115 898	625 235	55 289	52 088	107 377	732 612
Overig Oost-Vlaanderen	3 065 890	446 712	198 646	113 421	864 497	4 689 165	421 496	315 761	737 257	5 426 423
Overig Vlaanderen	16 668 501	2 371 287	2 079 175	663 404	4 495 722	26 278 089	947 077	817 437	1 764 514	28 042 603
Avondspits	57 774 954	11 403 528	15 397 797	4 936 648	19 563 404	109 076 331	5 080 881	4 035 429	9 116 310	118 192 641
Nederlands deel Kanaalzone	88 221	32 998	36 171	4 192	59 155	220 737	14 810	15 911	30 721	251 458
Overig Zeeland	535 641	154 856	146 743	30 623	401 781	1 269 644	63 065	49 411	112 476	1 382 119
Overig Nederland	42 058 010	8 980 829	7 115 332	748 131	14 432 872	73 335 173	3 660 004	2 855 090	6 515 094	79 850 267
Vlaams deel kanaalzone	374 522	59 448	104 255	68 218	101 411	707 853	49 764	51 481	101 245	809 098
Overig Oost-Vlaanderen	2 683 950	414 298	806 908	653 043	793 291	5 351 490	395 102	302 813	697 914	6 049 405
Overig Vlaanderen	12 034 610	1 761 099	7 188 388	3 432 442	3 774 894	28 191 434	898 137	760 723	1 658 860	29 850 294
Restdag	158 432 124	70 091 752	114 277 380	47 229 127	155 780 971	545 811 354	44 227 648	32 600 985	76 828 634	622 639 987
Nederlands deel Kanaalzone	301 946	223 927	191 044	59 260	393 801	1 169 978	157 647	180 817	338 464	1 508 442
Overig Zeeland	1 826 310	1 206 185	1 014 492	331 824	3 341 494	7 720 306	625 869	545 035	1 170 904	8 891 210
Overig Nederland	101 994 549	58 776 595	50 493 751	8 129 621	117 123 299	336 517 814	28 354 311	21 864 688	50 218 999	386 736 814
Vlaams deel kanaalzone	1 671 336	350 022	762 701	759 934	851 720	4 395 714	640 785	445 987	1 086 772	5 482 486
Overig Oost-Vlaanderen	12 891 466	2 423 844	10 592 615	8 367 044	7 359 892	41 634 862	4 703 878	2 878 626	7 582 503	49 217 365
Overig Vlaanderen	39 746 516	7 111 179	51 222 777	29 581 444	26 710 764	154 372 680	9 745 158	6 685 833	16 430 991	170 803 671
Totaal	290 158 181	92 170 317	137 495 484	53 623 300	193 905 122	767 352 404	54 772 703	40 940 726	95 713 429	863 065 832

Tabel 25: Voertuigverliesuren Nulalternatief Global Economy/Logistiek 2020 (GE 20)

Regio	Auto						Vracht			Totaal
	Woon-werk	Zakelijk	Winkel	Toerisme	Overig	Totaal	Middelzwaar	Zwaar	Totaal	
Ochtendspits										
Nederlands deel Kanaalzone	262	69	69	2	107	509	13	4	17	526
Overig Zeeland	522	89	122	10	258	1 000	5	1	6	1 007
Vlaams deel kanaalzone	693	98	49	16	189	1 045	11	2	13	1 059
Overig Oost-Vlaanderen	4 678	671	362	141	1 146	6 998	90	27	117	7 115
Avondspits										
Nederlands deel Kanaalzone	252	97	110	5	157	620	16	6	22	643
Overig Zeeland	514	133	196	16	369	1 228	6	1	7	1 235
Vlaams deel kanaalzone	645	95	200	98	162	1 201	9	2	10	1 211
Overig Oost-Vlaanderen	4 695	698	1 499	1 034	1 235	9 161	99	32	131	9 292
Restdag										
Nederlands deel Kanaalzone	9 436	6 401	5 903	1 478	12 461	35 678	3 674	2 907	6 581	42 259
Overig Zeeland	64 968	44 256	33 950	10 850	118 235	272 260	19 664	15 346	35 010	307 270
Vlaams deel kanaalzone	68 650	14 745	29 234	31 223	34 837	178 688	22 444	13 798	36 243	214 931
Overig Oost-Vlaanderen	603 017	113 651	501 310	380 828	330 513	1 929 318	197 403	113 909	311 312	2 240 630

Tabel 26: Voertuigkilometers Nulalternatief Strong Europe/Industrieel 2020 (SE 20)

Regio	Auto						Vracht			Totaal
	Woon-werk	Zakelijk	Winkel	Toerisme	Overig	Totaal	Middelzwaar	Zwaar	Totaal	
Ochtendspits	68 665 532	9 897 734	7 270 087	1 377 772	17 301 070	104 512 194	5 043 714	3 988 329	9 032 043	113 544 237
Nederlands deel Kanaalzone	95 687	23 334	26 230	2 225	47 264	194 739	15 285	14 812	30 097	224 836
Overig Zeeland	550 146	104 444	101 049	18 905	296 721	1 071 265	62 564	49 244	111 809	1 183 074
Overig Nederland	48 682 212	7 007 235	4 931 850	594 425	11 664 547	72 880 269	3 607 362	2 796 334	6 403 696	79 283 965
Vlaams deel kanaalzone	404 760	58 921	26 214	13 242	114 833	617 970	53 575	50 245	103 821	721 791
Overig Oost-Vlaanderen	2 977 332	433 694	191 684	111 123	847 923	4 561 756	405 462	304 569	710 031	5 271 787
Overig Vlaanderen	15 955 395	2 270 105	1 993 061	637 852	4 329 783	25 186 196	899 465	773 124	1 672 589	26 858 785
Avondspits	53 917 217	10 613 312	14 503 913	4 737 148	18 267 891	102 039 481	4 723 303	3 771 882	8 495 185	110 534 666
Nederlands deel Kanaalzone	82 772	30 977	34 209	3 933	56 694	208 585	14 030	15 157	29 187	237 772
Overig Zeeland	499 868	143 358	137 889	28 622	378 540	1 188 276	59 135	46 431	105 566	1 293 843
Overig Nederland	38 834 662	8 289 598	6 560 864	695 255	13 333 217	67 713 596	3 385 523	2 650 904	6 036 427	73 750 023
Vlaams deel kanaalzone	362 242	57 216	103 272	67 458	98 319	688 506	47 847	49 202	97 049	785 555
Overig Oost-Vlaanderen	2 588 989	397 579	775 184	636 059	771 448	5 169 259	371 945	287 654	659 599	5 828 858
Overig Vlaanderen	11 548 684	1 694 584	6 892 495	3 305 821	3 629 673	27 071 258	844 822	722 534	1 567 356	28 638 615
Restdag	146 209 669	64 450 631	102 190 251	43 090 230	141 794 725	497 735 506	40 631 615	30 061 004	70 692 619	568 428 125
Nederlands deel Kanaalzone	349 435	246 834	177 197	66 718	422 115	1 262 299	169 139	189 779	358 918	1 621 217
Overig Zeeland	1 725 002	1 158 762	921 128	306 353	3 121 448	7 232 693	588 040	509 051	1 097 091	8 329 784
Overig Nederland	92 864 140	53 734 449	43 159 269	6 349 993	105 297 940	301 405 791	25 726 171	19 959 300	45 685 471	347 091 262
Vlaams deel kanaalzone	1 503 750	317 792	652 509	688 608	785 482	3 948 142	519 928	372 933	892 861	4 841 003
Overig Oost-Vlaanderen	11 844 431	2 264 860	9 410 884	7 621 924	6 827 579	37 969 677	4 221 732	2 648 295	6 870 027	44 839 704
Overig Vlaanderen	37 922 911	6 727 934	47 869 265	28 056 634	25 340 161	145 916 905	9 406 606	6 381 645	15 788 251	161 705 155
Totaal	268 792 418	84 961 677	123 964 251	49 205 149	177 363 686	704 287 181	50 398 631	37 821 215	88 219 846	792 507 027

Tabel 27: Voertuigverliesuren Nulalternatief Strong Europe/Industrieel 2020 (SE 20)

Regio	Auto						Vracht			Totaal
	Woon-werk	Zakelijk	Winkel	Toerisme	Overig	Totaal	Middelzwaar	Zwaar	Totaal	
Ochtendspits										
Nederlands deel Kanaalzone	215	60	57	2	90	425	10	3	13	438
Overig Zeeland	421	70	99	8	208	805	4	1	5	810
Vlaams deel kanaalzone	671	96	48	15	183	1 013	10	2	12	1 025
Overig Oost-Vlaanderen	4 093	586	287	126	1 032	6 123	72	22	94	6 218
Avondspits										
Nederlands deel Kanaalzone	186	77	84	3	116	467	12	4	15	482
Overig Zeeland	396	104	154	12	289	955	4	1	5	960
Vlaams deel kanaalzone	604	89	190	92	151	1 125	8	1	10	1 135
Overig Oost-Vlaanderen	4 068	595	1 277	911	1 095	7 947	77	28	105	8 051
Restdag										
Nederlands deel Kanaalzone	8 422	6 391	4 788	1 224	12 132	32 957	3 026	2 543	5 569	38 526
Overig Zeeland	58 076	40 725	29 862	9 511	107 063	245 237	17 614	13 004	30 618	275 855
Vlaams deel kanaalzone	62 861	13 579	25 616	28 611	32 518	163 185	19 200	12 442	31 642	194 827
Overig Oost-Vlaanderen	547 878	104 197	440 812	344 896	305 874	1 743 657	174 430	102 956	277 386	2 021 043

Tabel 28: Voertuigkilometers Nulalternatief Regional Communities/Bio 2020 (RC 20)

Regio	Auto						Vracht			Totaal
	Woon-werk	Zakelijk	Winkel	Toerisme	Overig	Totaal	Middelzwaar	Zwaar	Totaal	
Ochtendspits	63 991 182	9 207 954	6 760 715	1 311 950	16 162 038	97 433 840	4 679 138	3 713 890	8 393 028	105 826 868
Nederlands deel Kanaalzone	90 874	21 969	24 833	2 076	45 092	184 844	14 442	13 966	28 407	213 251
Overig Zeeland	524 018	98 923	96 067	17 895	282 720	1 019 622	58 966	46 314	105 280	1 124 902
Overig Nederland	44 524 293	6 392 758	4 486 305	545 016	10 642 260	66 590 632	3 294 822	2 569 164	5 863 986	72 454 618
Vlaams deel kanaalzone	399 113	58 346	26 114	13 142	113 922	610 637	52 298	48 713	101 010	711 648
Overig Oost-Vlaanderen	2 923 214	425 678	186 140	109 582	836 629	4 481 242	392 317	293 551	685 868	5 167 110
Overig Vlaanderen	15 529 670	2 210 281	1 941 256	624 240	4 241 416	24 546 863	866 293	742 183	1 608 476	26 155 339
Avondspits	50 351 236	9 859 439	13 792 874	4 587 534	17 053 911	95 644 995	4 399 625	3 527 689	7 927 314	103 572 309
Nederlands deel Kanaalzone	77 573	29 072	32 436	3 756	53 901	196 738	13 289	14 384	27 673	224 411
Overig Zeeland	473 494	135 701	131 012	27 247	359 911	1 127 366	55 987	43 883	99 871	1 227 236
Overig Nederland	35 644 811	7 599 839	6 028 873	643 039	12 244 131	62 160 693	3 122 578	2 457 888	5 580 466	67 741 159
Vlaams deel kanaalzone	354 406	55 862	102 868	66 961	97 223	677 319	46 781	48 451	95 232	772 552
Overig Oost-Vlaanderen	2 539 413	389 035	764 190	627 030	759 749	5 079 418	356 805	276 943	633 749	5 713 166
Overig Vlaanderen	11 261 540	1 649 929	6 733 496	3 219 500	3 538 996	26 403 461	804 184	686 139	1 490 324	27 893 785
Restdag	135 926 409	58 392 007	96 399 361	41 474 043	128 590 840	460 782 660	37 913 038	28 436 583	66 349 622	527 132 282
Nederlands deel Kanaalzone	287 746	211 607	162 424	58 738	363 679	1 084 193	155 604	182 421	338 025	1 422 218
Overig Zeeland	1 629 302	1 053 706	802 376	296 981	2 818 616	6 600 981	563 437	493 189	1 056 626	7 657 607
Overig Nederland	83 388 179	47 577 160	38 697 220	5 798 123	92 370 226	267 830 907	23 276 965	18 377 094	41 654 059	309 484 966
Vlaams deel kanaalzone	1 589 326	324 778	720 242	721 381	813 020	4 168 746	553 940	395 663	949 603	5 118 349
Overig Oost-Vlaanderen	10 747 681	2 062 000	8 079 143	6 928 396	6 250 553	34 067 772	4 096 860	2 545 161	6 642 021	40 709 793
Overig Vlaanderen	38 284 176	7 162 756	47 937 957	27 670 424	25 974 748	147 030 060	9 266 232	6 443 056	15 709 288	162 739 349
Totaal	250 268 827	77 459 400	116 952 951	47 373 527	161 806 790	653 861 495	46 991 802	35 678 162	82 669 964	736 531 459

Tabel 29: Voertuigverliesuren Nulalternatief Regional Communities/Bio 2020 (RC 20)

Regio	Auto						Vracht			Totaal
	Woon-werk	Zakelijk	Winkel	Toerisme	Overig	Totaal	Middelzwaar	Zwaar	Totaal	
Ochtendspits										
Nederlands deel Kanaalzone	183	52	47	2	75	359	8	3	10	369
Overig Zeeland	352	58	84	7	176	677	3	0	4	680
Vlaams deel kanaalzone	655	93	47	15	180	990	10	2	12	1 002
Overig Oost-Vlaanderen	3 762	540	261	117	964	5 643	65	18	83	5 726
Avondspits										
Nederlands deel Kanaalzone	165	72	75	3	107	422	10	3	14	435
Overig Zeeland	324	84	128	10	238	783	4	0	4	787
Vlaams deel kanaalzone	583	85	186	89	147	1 089	8	1	9	1 098
Overig Oost-Vlaanderen	3 834	559	1 185	854	1 034	7 466	71	26	98	7 564
Restdag										
Nederlands deel Kanaalzone	7 555	5 378	4 415	1 270	10 142	28 760	3 088	2 624	5 713	34 473
Overig Zeeland	52 858	35 783	24 319	8 855	92 103	213 918	16 159	11 927	28 086	242 004
Vlaams deel kanaalzone	63 402	13 050	28 158	29 007	32 411	166 028	19 051	11 854	30 905	196 933
Overig Oost-Vlaanderen	490 840	93 782	357 688	302 646	270 984	1 515 940	167 973	95 165	263 138	1 779 077

Tabel 30: Voertuigkilometers Nulalternatief Global Economy/Logistiek 2040 (GE 40)

Regio	Auto						Vracht			Totaal
	Woon-werk	Zakelijk	Winkel	Toerisme	Overig	Totaal	Middelzwaar	Zwaar	Totaal	
Ochtendspits	81 031 116	11 666 266	8 569 084	1 576 800	20 244 395	123 087 662	5 993 731	4 697 928	10 691 659	133 779 321
Nederlands deel Kanaalzone	111 060	27 618	30 581	2 616	54 558	226 433	18 081	17 230	35 311	261 744
Overig Zeeland	640 452	123 777	116 615	21 748	341 458	1 244 051	74 500	57 692	132 192	1 376 243
Overig Nederland	58 604 377	8 414 646	5 942 023	711 013	14 026 921	87 698 980	4 351 879	3 344 266	7 696 145	95 395 125
Vlaams deel kanaalzone	422 805	62 025	27 607	13 681	120 309	646 429	56 321	54 410	110 731	757 160
Overig Oost-Vlaanderen	3 260 740	475 278	213 533	119 182	906 854	4 975 587	458 574	341 139	799 713	5 775 301
Overig Vlaanderen	17 991 681	2 562 922	2 238 725	708 560	4 794 295	28 296 183	1 034 376	883 191	1 917 567	30 213 750
Avondspits	60 955 043	12 013 922	16 171 009	5 154 470	20 595 953	114 890 397	5 390 291	4 263 829	9 654 120	124 544 517
Nederlands deel Kanaalzone	96 776	35 892	39 681	4 462	64 381	241 192	15 998	16 915	32 913	274 106
Overig Zeeland	560 634	163 526	153 511	31 849	421 517	1 331 037	66 668	51 722	118 391	1 449 428
Overig Nederland	44 574 475	9 480 748	7 506 263	793 594	15 254 063	77 609 143	3 888 039	3 029 347	6 917 386	84 526 529
Vlaams deel kanaalzone	384 313	61 092	107 760	68 729	105 185	727 079	49 852	52 031	101 883	828 962
Overig Oost-Vlaanderen	2 794 498	431 958	839 937	668 267	815 888	5 550 548	418 986	316 663	735 649	6 286 198
Overig Vlaanderen	12 544 347	1 840 705	7 523 858	3 587 570	3 934 918	29 431 398	950 746	797 151	1 747 897	31 179 294
Restdag	171 293 017	74 861 994	124 005 877	50 581 157	166 275 641	587 017 686	48 059 005	35 136 544	83 195 550	670 213 235
Nederlands deel Kanaalzone	339 760	251 424	201 196	65 729	462 387	1 320 496	173 370	192 796	366 166	1 686 662
Overig Zeeland	2 215 971	1 405 563	1 166 035	410 903	3 786 017	8 984 489	796 215	637 580	1 433 794	10 418 283
Overig Nederland	108 236 934	62 108 025	51 928 120	7 760 029	123 540 509	353 573 616	30 031 238	23 241 392	53 272 630	406 846 247
Vlaams deel kanaalzone	1 865 310	399 238	798 131	842 028	944 359	4 849 067	719 710	498 777	1 218 488	6 067 555
Overig Oost-Vlaanderen	14 089 926	2 701 080	11 873 199	9 094 058	8 107 170	45 865 434	5 231 023	3 198 361	8 429 384	54 294 818
Overig Vlaanderen	44 545 115	7 996 664	58 039 195	32 408 410	29 435 200	172 424 583	11 107 449	7 367 638	18 475 087	190 899 670
Totaal	313 279 176	98 542 182	148 745 970	57 312 427	207 115 989	824 995 745	59 443 027	44 098 302	103 541 328	928 537 073

Tabel 31: Voertuigverliesuren Nulalternatief Global Economy/Logistiek 2040 (GE 40)

Regio	Auto						Totaal	Vracht			Totaal
	Woon-werk	Zakelijk	Winkel	Toerisme	Overig	Middelzwaar		Zwaar	Totaal		
Ochtendspits											
Nederlands deel Kanaalzone	369	89	97	3	149	706	18	6	25	731	
Overig Zeeland	690	117	158	13	340	1 318	8	1	9	1 327	
Vlaams deel kanaalzone	854	121	61	20	234	1 290	15	3	18	1 308	
Overig Oost-Vlaanderen	5 941	857	470	176	1 419	8 864	131	39	170	9 034	
Avondspits											
Nederlands deel Kanaalzone	310	109	137	5	194	756	18	7	25	781	
Overig Zeeland	604	160	232	18	435	1 449	8	1	9	1 459	
Vlaams deel kanaalzone	762	114	237	116	191	1 420	11	2	13	1 433	
Overig Oost-Vlaanderen	5 474	813	1 817	1 197	1 436	10 737	138	45	183	10 920	
Restdag											
Nederlands deel Kanaalzone	10 033	6 952	6 131	1 610	14 481	39 206	3 479	2 588	6 067	45 274	
Overig Zeeland	79 246	54 753	41 382	12 746	143 814	331 940	24 880	19 729	44 609	376 549	
Vlaams deel kanaalzone	76 277	16 669	31 147	34 594	39 257	197 945	25 941	16 742	42 683	240 628	
Overig Oost-Vlaanderen	672 031	128 282	572 496	425 076	375 295	2 173 179	220 889	127 665	348 554	2 521 733	

Tabel 32: Voertuigkilometers Nulalternatief Strong Europe/Industrieel 2040 (SE 40)

Regio	Auto						Vracht			Totaal
	Woon-werk	Zakelijk	Winkel	Toerisme	Overig	Totaal	Middelzwaar	Zwaar	Totaal	
Ochtendspits	71 446 291	10 278 794	7 578 801	1 426 104	18 011 480	108 741 471	5 241 418	4 138 999	9 380 417	118 121 888
Nederlands deel Kanaalzone	97 358	23 115	26 058	2 291	47 940	196 763	15 114	14 551	29 666	226 428
Overig Zeeland	570 106	107 716	103 421	19 505	306 373	1 107 122	64 006	50 236	114 242	1 221 364
Overig Nederland	50 844 267	7 299 424	5 170 983	620 493	12 213 929	76 149 097	3 763 549	2 915 365	6 678 914	82 828 011
Vlaams deel kanaalzone	408 424	59 620	27 194	13 339	117 512	626 089	52 516	49 189	101 705	727 794
Overig Oost-Vlaanderen	3 055 117	444 935	196 374	113 317	865 330	4 675 073	416 347	311 293	727 639	5 402 712
Overig Vlaanderen	16 471 019	2 343 984	2 054 771	657 160	4 460 396	25 987 328	929 886	798 365	1 728 252	27 715 580
Avondspits	55 853 894	10 977 623	14 986 146	4 850 061	18 911 891	105 579 614	4 890 146	3 894 670	8 784 816	114 364 430
Nederlands deel Kanaalzone	80 452	30 622	34 558	4 019	57 272	206 923	13 738	14 785	28 523	235 446
Overig Zeeland	511 502	149 641	140 255	29 361	388 809	1 219 568	60 459	47 219	107 678	1 327 246
Overig Nederland	40 399 486	8 601 802	6 837 584	721 713	13 865 210	70 425 795	3 515 999	2 749 591	6 265 590	76 691 385
Vlaams deel kanaalzone	365 793	57 830	106 392	67 901	100 394	698 310	46 497	48 118	94 615	792 925
Overig Oost-Vlaanderen	2 653 159	408 290	795 273	642 941	782 897	5 282 561	383 462	295 115	678 577	5 961 137
Overig Vlaanderen	11 843 503	1 729 437	7 072 084	3 384 126	3 717 308	27 746 458	869 991	739 842	1 609 833	29 356 291
Restdag	153 260 585	66 412 687	110 643 043	46 714 080	148 743 498	525 773 893	42 232 631	31 173 945	73 406 577	599 180 470
Nederlands deel Kanaalzone	297 008	218 942	174 670	65 871	387 705	1 144 196	151 043	182 026	333 069	1 477 265
Overig Zeeland	1 955 541	1 240 565	1 041 770	356 979	3 372 191	7 967 044	627 717	548 489	1 176 206	9 143 250
Overig Nederland	96 138 850	55 114 836	45 841 331	7 122 941	109 718 554	313 936 512	26 715 205	20 739 309	47 454 514	361 391 026
Vlaams deel kanaalzone	1 614 027	335 942	762 996	746 051	856 337	4 315 353	557 649	397 860	955 508	5 270 862
Overig Oost-Vlaanderen	12 464 677	2 356 534	10 192 052	8 150 731	7 219 448	40 383 442	4 502 310	2 754 899	7 257 209	47 640 650
Overig Vlaanderen	40 790 483	7 145 868	52 630 224	30 271 507	27 189 264	158 027 346	9 678 708	6 551 363	16 230 071	174 257 417
Totaal	280 560 771	87 669 104	133 207 989	52 990 245	185 666 870	740 094 978	52 364 195	39 207 615	91 571 810	831 666 788

Tabel 33: Voertuigverliesuren Nulalternatief Strong Europe/Industrieel 2040 (SE 40)

Regio	Auto						Vracht			Totaal
	Woon-werk	Zakelijk	Winkel	Toerisme	Overig	Totaal	Middelzwaar	Zwaar	Totaal	
Ochtendspits										
Nederlands deel Kanaalzone	255	66	63	2	103	489	13	4	17	506
Overig Zeeland	471	78	108	9	232	896	5	1	5	902
Vlaams deel kanaalzone	773	111	57	18	214	1 172	13	2	15	1 188
Overig Oost-Vlaanderen	4 558	651	333	138	1 131	6 812	83	24	106	6 918
Avondspits										
Nederlands deel Kanaalzone	220	88	96	4	143	551	15	5	21	571
Overig Zeeland	435	114	166	13	320	1 049	5	1	6	1 055
Vlaams deel kanaalzone	699	103	224	107	176	1 309	10	2	12	1 321
Overig Oost-Vlaanderen	4 478	664	1 398	982	1 186	8 708	89	30	119	8 827
Restdag										
Nederlands deel Kanaalzone	8 860	5 995	5 381	1 671	11 637	33 544	3 208	2 944	6 152	39 696
Overig Zeeland	67 859	45 032	33 835	11 058	118 767	276 550	18 952	14 687	33 639	310 189
Vlaams deel kanaalzone	65 914	13 815	29 314	30 716	34 895	174 654	19 885	12 561	32 446	207 100
Overig Oost-Vlaanderen	579 800	109 306	484 026	371 096	323 765	1 867 992	185 452	105 928	291 380	2 159 372

Tabel 34: Voertuigkilometers Nulalternatief Regional Communities/Bio 2040 (RC 40)

Regio	Auto						Vracht			Totaal
	Woon-werk	Zakelijk	Winkel	Toerisme	Overig	Totaal	Middelzwaar	Zwaar	Totaal	
Ochtendspits	57 112 652	8 221 975	6 056 512	1 202 341	14 524 128	87 117 608	4 136 290	3 295 022	7 431 312	94 548 919
Nederlands deel Kanaalzone	79 137	18 574	20 807	1 874	38 930	159 322	12 156	11 797	23 953	183 275
Overig Zeeland	468 076	87 793	84 981	16 037	252 248	909 134	51 809	40 671	92 480	1 001 614
Overig Nederland	38 897 841	5 586 493	3 920 497	480 490	9 312 916	58 198 237	2 864 981	2 248 315	5 113 296	63 311 533
Vlaams deel kanaalzone	378 207	54 871	25 625	12 438	109 735	580 875	46 557	41 851	88 407	669 283
Overig Oost-Vlaanderen	2 759 000	402 489	175 247	103 797	795 290	4 235 823	360 789	273 319	634 109	4 869 932
Overig Vlaanderen	14 530 392	2 071 755	1 829 356	587 704	4 015 009	23 034 216	799 998	679 068	1 479 067	24 513 283
Avondspits	46 957 273	9 157 271	13 031 635	4 431 754	15 845 505	89 423 438	4 049 207	3 260 466	7 309 673	96 733 111
Nederlands deel Kanaalzone	66 007	25 109	28 964	3 463	48 787	172 331	11 724	12 755	24 479	196 810
Overig Zeeland	434 164	123 991	119 220	25 253	331 925	1 034 554	51 533	40 431	91 965	1 126 518
Overig Nederland	32 746 787	6 979 418	5 481 426	592 893	11 181 650	56 982 173	2 831 295	2 242 739	5 074 034	62 056 207
Vlaams deel kanaalzone	345 733	53 701	104 095	66 401	94 246	664 176	42 812	44 024	86 836	751 012
Overig Oost-Vlaanderen	2 485 466	379 765	743 754	613 620	742 890	4 965 495	342 938	263 987	606 925	5 572 420
Overig Vlaanderen	10 879 116	1 595 287	6 554 175	3 130 125	3 446 007	25 604 710	768 904	656 530	1 425 434	27 030 144
Restdag	125 452 539	52 830 913	88 828 810	39 439 762	117 751 582	424 303 606	35 307 798	26 317 973	61 625 771	485 929 377
Nederlands deel Kanaalzone	304 631	203 666	193 919	85 498	326 226	1 113 939	170 927	191 048	361 976	1 475 915
Overig Zeeland	1 560 301	993 986	926 633	353 299	2 655 192	6 489 412	591 206	518 542	1 109 748	7 599 160
Overig Nederland	75 786 935	43 058 682	34 864 201	5 172 608	83 660 188	242 542 615	21 390 485	16 869 342	38 259 827	280 802 441
Vlaams deel kanaalzone	1 541 163	296 206	783 536	728 315	800 610	4 149 831	521 718	355 605	877 323	5 027 154
Overig Oost-Vlaanderen	10 386 017	1 915 531	7 104 960	6 457 009	5 911 573	31 775 090	3 855 169	2 332 582	6 187 751	37 962 841
Overig Vlaanderen	35 873 491	6 362 841	44 955 561	26 643 033	24 397 792	138 232 719	8 778 293	6 050 854	14 829 147	153 061 866
Totaal	229 522 464	70 210 159	107 916 957	45 073 857	148 121 215	600 844 652	43 493 294	32 873 461	76 366 756	677 211 408

Tabel 35 Voertuigverliesuren Nulalternatief Strong Regional Communities/Bio 2040 (RC 40)

Regio	Auto						Vracht			Totaal
	Woon-werk	Zakelijk	Winkel	Toerisme	Overig	Totaal	Middelzwaar	Zwaar	Totaal	
Ochtendspits										
Nederlands deel Kanaalzone	121	37	29	1	51	240	5	2	7	246
Overig Zeeland	239	39	56	5	118	456	2	0	2	458
Vlaams deel kanaalzone	631	90	47	15	175	957	11	2	13	969
Overig Oost-Vlaanderen	3 159	454	213	98	816	4 740	59	17	76	4 816
Avondspits										
Nederlands deel Kanaalzone	111	56	52	2	78	300	7	2	9	309
Overig Zeeland	245	63	96	7	182	592	2	0	3	595
Vlaams deel kanaalzone	633	92	209	97	159	1 189	9	2	10	1 200
Overig Oost-Vlaanderen	3 595	525	1 087	796	965	6 967	66	24	90	7 057
Restdag										
Nederlands deel Kanaalzone	6 330	4 238	4 183	1 485	7 633	23 868	2 258	1 972	4 230	28 098
Overig Zeeland	43 966	29 746	23 515	8 448	77 540	183 214	12 909	10 279	23 188	206 402
Vlaams deel kanaalzone	59 841	11 615	27 000	28 196	30 760	157 413	17 393	10 226	27 619	185 032
Overig Oost-Vlaanderen	461 398	85 088	292 254	270 790	247 334	1 356 865	152 759	86 593	239 352	1 596 217

Bijlage C MODELRESULTATEN PROJECTALTERNATIEF ‘FACILITEREN VAN GROTERE SCHEPEN’

Tabel 36: Voertuigkilometers Projectalternatief Grote zeesluis buiten complex – Global Economy 2020 (GZX GE 20)

Regio	Auto						Vracht			Totaal
	Woon-werk	Zakelijk	Winkel	Toerisme	Overig	Totaal	Middelzwaar	Zwaar	Totaal	
Ochtendspits	73 943 896	10 673 699	7 820 556	1 458 149	18 560 051	112 456 352	5 471 150	4 310 983	9 782 134	122 238 485
Nederlands deel Kanaalzone	100 869	25 094	27 822	2 375	49 785	205 945	16 364	15 816	32 180	238 125
Overig Zeeland	586 775	112 894	107 817	20 154	315 875	1 143 516	67 407	53 200	120 607	1 264 123
Overig Nederland	53 125 149	7 658 913	5 381 153	645 424	12 719 632	79 530 270	3 962 298	3 055 466	7 017 764	86 548 034
Vlaams deel kanaalzone	409 953	59 930	26 364	13 380	115 983	625 610	55 367	52 129	107 496	733 106
Overig Oost-Vlaanderen	3 066 529	446 704	198 668	113 435	864 593	4 689 928	421 507	315 805	737 313	5 427 241
Overig Vlaanderen	16 654 622	2 370 163	2 078 732	663 381	4 494 184	26 261 082	948 206	818 567	1 766 774	28 027 856
Avondspits	61 002 375	12 061 665	16 056 186	5 096 626	20 508 642	114 725 495	5 389 623	4 273 516	9 663 139	124 388 634
Nederlands deel Kanaalzone	93 239	34 898	38 941	4 478	63 111	234 667	15 876	16 774	32 650	267 317
Overig Zeeland	555 552	161 572	151 122	31 598	415 682	1 315 525	66 607	52 121	118 728	1 434 253
Overig Nederland	44 801 870	9 557 571	7 514 786	789 199	15 234 561	77 897 988	3 899 175	3 036 450	6 935 625	84 833 613
Vlaams deel kanaalzone	384 816	61 143	106 193	70 168	102 971	725 290	53 194	55 370	108 565	833 855
Overig Oost-Vlaanderen	2 777 291	429 302	835 193	672 582	821 183	5 535 551	415 066	317 567	732 632	6 268 183
Overig Vlaanderen	12 389 607	1 817 179	7 409 951	3 528 602	3 871 135	29 016 474	939 704	795 235	1 734 940	30 751 414
Restdag	158 403 917	70 090 787	114 253 015	47 242 017	155 783 261	545 772 997	44 235 177	32 613 592	76 848 769	622 621 766
Nederlands deel Kanaalzone	280 737	209 636	167 599	56 263	372 780	1 087 015	145 300	172 663	317 964	1 404 979
Overig Zeeland	1 823 767	1 214 041	998 829	332 382	3 336 011	7 705 031	621 958	545 612	1 167 570	8 872 600
Overig Nederland	102 003 520	58 782 447	50 494 524	8 129 547	117 126 915	336 536 953	28 354 414	21 864 267	50 218 681	386 755 634
Vlaams deel kanaalzone	1 703 297	358 475	792 805	777 731	875 252	4 507 560	654 918	458 283	1 113 201	5 620 761
Overig Oost-Vlaanderen	12 885 109	2 422 553	10 609 435	8 366 610	7 378 041	41 661 748	4 713 693	2 887 003	7 600 696	49 262 443
Overig Vlaanderen	39 707 488	7 103 635	51 189 823	29 579 483	26 694 261	154 274 691	9 744 894	6 685 764	16 430 658	170 705 349
Totaal	293 350 189	92 826 151	138 129 758	53 796 792	194 851 954	772 954 844	55 095 951	41 198 091	96 294 042	869 248 886

Tabel 37: Voertuigverliesuren Projectalternatief Grote zeesluis buiten complex – Global Economy 2020 (GZX GE 20)

Regio	Auto						Vracht			Totaal
	Woon-werk	Zakelijk	Winkel	Toerisme	Overig	Totaal	Middelzwaar	Zwaar	Totaal	
Ochtendspits										
Nederlands deel Kanaalzone	273	72	71	2	112	530	14	4	18	548
Overig Zeeland	523	89	122	10	259	1 002	5	1	6	1 008
Vlaams deel kanaalzone	693	99	49	16	189	1 046	11	2	13	1 059
Overig Oost-Vlaanderen	4 679	671	362	141	1 146	6 999	91	27	117	7 117
Avondspits										
Nederlands deel Kanaalzone	272	103	117	5	162	659	16	6	22	681
Overig Zeeland	591	154	223	18	424	1 410	8	1	9	1 418
Vlaams deel kanaalzone	693	103	215	106	175	1 292	9	1	10	1 302
Overig Oost-Vlaanderen	5 305	782	1 723	1 150	1 395	10 356	117	37	154	10 510
Restdag										
Nederlands deel Kanaalzone	8 062	5 492	4 871	1 271	10 894	30 590	2 897	2 246	5 144	35 734
Overig Zeeland	65 106	44 576	33 774	10 907	118 383	272 746	19 766	15 756	35 522	308 268
Vlaams deel kanaalzone	69 870	15 110	30 351	31 805	35 818	182 954	23 179	14 409	37 588	220 541
Overig Oost-Vlaanderen	603 363	113 698	502 576	380 854	331 684	1 932 175	198 155	114 544	312 699	2 244 874

Tabel 38: Voertuigkilometers Projectalternatief Grote zeesluis buiten complex – Global Economy 2040 (GZX GE 40)

Regio	Auto						Vracht			Totaal
	Woon-werk	Zakelijk	Winkel	Toerisme	Overig	Totaal	Middelzwaar	Zwaar	Totaal	
Ochtendspits	81 052 031	11 669 605	8 569 077	1 573 673	20 230 514	123 094 899	5 993 751	4 697 554	10 691 304	133 786 204
Nederlands deel Kanaalzone	114 800	28 466	31 013	2 626	55 771	232 676	18 425	17 462	35 887	268 563
Overig Zeeland	641 100	123 858	117 106	21 748	341 925	1 245 737	74 637	57 566	132 203	1 377 941
Overig Nederland	58 632 289	8 418 073	5 943 478	710 978	14 030 146	87 734 963	4 349 903	3 342 992	7 692 895	95 427 857
Vlaams deel kanaalzone	425 685	62 479	27 696	13 716	121 485	651 060	56 752	54 733	111 485	762 545
Overig Oost-Vlaanderen	3 267 656	476 491	214 333	119 311	907 631	4 985 422	459 588	341 940	801 528	5 786 950
Overig Vlaanderen	17 970 501	2 560 239	2 235 452	705 293	4 773 556	28 245 041	1 034 446	882 860	1 917 306	30 162 347
Avondspits	66 525 068	13 125 539	17 434 229	5 466 313	22 346 537	124 897 685	5 938 547	4 680 391	10 618 938	135 516 623
Nederlands deel Kanaalzone	109 217	39 716	44 716	4 927	72 193	270 769	18 159	19 238	37 397	308 166
Overig Zeeland	602 379	177 963	164 308	33 912	450 914	1 429 476	72 752	57 398	130 150	1 559 626
Overig Nederland	49 180 239	10 431 581	8 242 379	867 342	16 705 903	85 427 444	4 305 337	3 345 259	7 650 595	93 078 040
Vlaams deel kanaalzone	402 730	64 380	112 649	72 305	110 560	762 624	55 595	57 966	113 562	876 186
Overig Oost-Vlaanderen	2 975 892	460 651	904 322	708 098	867 317	5 916 280	456 530	343 477	800 007	6 716 287
Overig Vlaanderen	13 254 610	1 951 247	7 965 855	3 779 729	4 139 650	31 091 092	1 030 173	857 053	1 887 227	32 978 319
Restdag	170 866 822	74 586 113	124 042 781	50 624 076	165 672 308	585 792 100	47 967 995	35 069 747	83 037 742	668 829 842
Nederlands deel Kanaalzone	354 159	268 710	203 106	67 859	467 536	1 361 370	187 719	212 549	400 269	1 761 638
Overig Zeeland	2 213 885	1 399 303	1 181 547	386 187	3 793 549	8 974 472	819 393	643 885	1 463 278	10 437 749
Overig Nederland	107 791 448	61 808 388	51 569 924	7 744 948	122 779 489	351 694 197	29 889 229	23 162 441	53 051 670	404 745 867
Vlaams deel kanaalzone	1 701 182	358 301	723 822	760 757	889 096	4 433 158	627 058	435 035	1 062 093	5 495 251
Overig Oost-Vlaanderen	14 342 206	2 741 312	12 356 884	9 319 676	8 281 097	47 041 175	5 333 228	3 244 282	8 577 510	55 618 685
Overig Vlaanderen	44 463 942	8 010 099	58 007 499	32 344 649	29 461 541	172 287 728	11 111 367	7 371 556	18 482 923	190 770 651
Totaal	318 443 921	99 381 257	150 046 087	57 664 062	208 249 358	833 784 684	59 900 293	44 447 691	104 347 984	938 132 669

Tabel 39: Voertuigverliesuren Projectalternatief Grote zeesluis buiten complex – Global Economy 2040 (GZX GE 40)

Regio	Auto						Vracht			Totaal
	Woon-werk	Zakelijk	Winkel	Toerisme	Overig	Totaal	Middelzwaar	Zwaar	Totaal	
Ochtendspits										
Nederlands deel Kanaalzone	395	93	104	3	160	755	19	7	26	781
Overig Zeeland	691	117	160	13	340	1 321	8	1	9	1 330
Vlaams deel kanaalzone	855	121	61	20	234	1 292	15	3	18	1 310
Overig Oost-Vlaanderen	5 970	862	479	177	1 425	8 912	131	39	170	9 082
Avondspits										
Nederlands deel Kanaalzone	383	127	163	6	225	905	18	8	26	932
Overig Zeeland	790	214	301	24	578	1 908	12	1	13	1 921
Vlaams deel kanaalzone	888	133	277	136	226	1 660	13	2	15	1 675
Overig Oost-Vlaanderen	6 879	1 013	2 373	1 488	1 782	13 535	190	56	246	13 781
Restdag										
Nederlands deel Kanaalzone	10 843	7 995	6 413	1 747	15 271	42 270	4 051	3 526	7 577	49 847
Overig Zeeland	78 798	54 271	41 774	12 682	144 312	331 836	25 024	19 574	44 598	376 434
Vlaams deel kanaalzone	70 906	15 218	28 631	31 958	37 213	183 926	22 905	14 666	37 571	221 497
Overig Oost-Vlaanderen	682 464	130 035	597 355	434 702	381 564	2 226 121	223 939	129 531	353 471	2 579 591

Tabel 40: Voertuigkilometers Projectalternatief Grote zeesluis buiten complex – Strong Europe 2040 (GZX SE 40)

Regio	Auto						Vracht			Totaal
	Woon-werk	Zakelijk	Winkel	Toerisme	Overig	Totaal	Middelzwaar	Zwaar	Totaal	
Ochtenspits	71 472 173	10 286 691	7 580 736	1 426 201	18 018 739	108 784 539	5 243 107	4 140 151	9 383 258	118 167 797
Nederlands deel Kanaalzone	97 524	23 152	26 091	2 291	47 964	197 021	15 193	14 553	29 746	226 767
Overig Zeeland	570 093	107 733	103 464	19 508	306 445	1 107 244	63 973	50 240	114 213	1 221 457
Overig Nederland	50 868 117	7 306 975	5 173 555	620 692	12 220 496	76 189 836	3 764 135	2 916 041	6 680 177	82 870 013
Vlaams deel kanaalzone	408 503	59 669	27 205	13 338	117 608	626 323	52 573	49 205	101 778	728 101
Overig Oost-Vlaanderen	3 055 632	444 991	196 579	113 335	865 518	4 676 057	416 496	311 361	727 856	5 403 913
Overig Vlaanderen	16 472 303	2 344 171	2 053 841	657 036	4 460 707	25 988 058	930 737	798 751	1 729 488	27 717 546
Avondspits	58 706 428	11 575 914	15 605 883	5 031 167	19 702 031	110 621 422	5 167 889	4 104 906	9 272 795	119 894 217
Nederlands deel Kanaalzone	87 134	32 623	37 008	4 273	62 521	223 559	14 835	15 724	30 559	254 117
Overig Zeeland	529 071	154 535	144 908	30 698	402 874	1 262 086	63 448	49 392	112 840	1 374 926
Overig Nederland	42 692 583	9 111 449	7 133 085	756 992	14 470 923	74 165 031	3 724 333	2 902 811	6 627 144	80 792 175
Vlaams deel kanaalzone	381 590	60 193	110 542	70 906	104 663	727 894	50 114	51 859	101 973	829 866
Overig Oost-Vlaanderen	2 767 617	426 033	829 036	671 041	818 030	5 511 757	405 462	310 977	716 438	6 228 196
Overig Vlaanderen	12 248 433	1 791 081	7 351 303	3 497 257	3 843 021	28 731 095	909 698	774 144	1 683 841	30 414 936
Restdag	153 234 170	66 410 189	110 690 043	46 702 356	148 721 782	525 758 540	42 214 045	31 167 572	73 381 616	599 140 156
Nederlands deel Kanaalzone	289 416	216 205	171 714	64 162	381 641	1 123 137	148 240	183 953	332 193	1 455 331
Overig Zeeland	1 869 324	1 222 746	972 679	322 313	3 324 276	7 711 337	599 710	534 425	1 134 136	8 845 473
Overig Nederland	96 138 396	55 116 278	45 841 703	7 123 975	109 718 035	313 938 388	26 716 455	20 740 315	47 456 769	361 395 157
Vlaams deel kanaalzone	1 595 877	331 906	763 184	742 101	851 179	4 284 247	555 960	398 540	954 500	5 238 747
Overig Oost-Vlaanderen	12 562 283	2 374 489	10 273 930	8 182 160	7 262 076	40 654 937	4 522 938	2 763 033	7 285 972	47 940 909
Overig Vlaanderen	40 778 875	7 148 565	52 666 834	30 267 646	27 184 575	158 046 494	9 670 741	6 547 305	16 218 047	174 264 540
Totaal	283 412 770	88 272 794	133 876 663	53 159 724	186 442 551	745 164 501	52 625 040	39 412 629	92 037 669	837 202 170

Tabel 41: Voertuigverliesuren Projectalternatief Grote zeesluis buiten complex – Strong Europe 2040 (GZX SE 40)

Regio	Auto						Vracht			Totaal
	Woon-werk	Zakelijk	Winkel	Toerisme	Overig	Totaal	Middelzwaar	Zwaar	Totaal	
Ochtendspits										
Nederlands deel Kanaalzone	261	67	65	2	105	499	13	4	17	516
Overig Zeeland	471	78	108	9	232	897	5	1	5	902
Vlaams deel kanaalzone	773	111	57	18	214	1 173	13	2	15	1 188
Overig Oost-Vlaanderen	4 561	652	333	138	1 131	6 816	82	24	106	6 922
Avondspits										
Nederlands deel Kanaalzone	232	91	107	4	158	592	15	6	21	613
Overig Zeeland	493	128	188	15	364	1 187	6	1	7	1 194
Vlaams deel kanaalzone	791	117	257	123	202	1 490	11	2	13	1 503
Overig Oost-Vlaanderen	5 167	767	1 637	1 122	1 357	10 050	104	33	137	10 187
Restdag										
Nederlands deel Kanaalzone	8 470	5 855	5 224	1 606	11 552	32 708	3 288	2 705	5 993	38 701
Overig Zeeland	65 924	44 783	32 267	10 584	117 752	271 311	18 505	14 679	33 183	304 494
Vlaams deel kanaalzone	65 355	13 722	29 198	30 494	34 698	173 467	19 804	12 522	32 327	205 794
Overig Oost-Vlaanderen	580 991	109 401	484 592	371 243	324 063	1 870 288	185 210	105 726	290 936	2 161 225

Tabel 42: Voertuigkilometers Projectalternatief Grote zeesluis buiten complex – Regional Communities 2040 (GZX RC 40)

Regio	Auto						Vracht			Totaal
	Woon-werk	Zakelijk	Winkel	Toerisme	Overig	Totaal	Middelzwaar	Zwaar	Totaal	
Ochtenspits	59 546 435	8 553 322	6 311 013	1 249 489	15 125 986	90 786 246	4 339 622	3 462 317	7 801 939	98 588 186
Nederlands deel Kanaalzone	83 075	19 309	21 932	1 965	40 990	167 271	12 791	12 372	25 163	192 434
Overig Zeeland	486 092	90 793	88 073	16 627	261 880	943 465	54 174	42 483	96 657	1 040 121
Overig Nederland	40 605 754	5 813 767	4 094 557	499 398	9 717 428	60 730 904	3 013 816	2 367 231	5 381 046	66 111 951
Vlaams deel kanaalzone	395 737	57 811	26 900	13 069	115 121	608 638	48 904	44 764	93 667	702 306
Overig Oost-Vlaanderen	2 892 336	421 105	184 001	108 562	831 733	4 437 737	380 749	284 141	664 890	5 102 627
Overig Vlaanderen	15 083 441	2 150 538	1 895 551	609 868	4 158 833	23 898 231	829 189	711 327	1 540 516	25 438 747
Avondspits	48 668 281	9 480 812	13 548 793	4 620 142	16 452 568	92 770 596	4 255 236	3 424 510	7 679 746	100 450 342
Nederlands deel Kanaalzone	68 808	26 430	30 786	3 631	51 553	181 208	12 333	13 438	25 771	206 980
Overig Zeeland	448 572	128 709	123 292	26 242	344 123	1 070 938	53 941	42 439	96 380	1 167 318
Overig Nederland	33 862 240	7 209 939	5 702 382	616 311	11 606 563	58 997 435	2 971 454	2 350 969	5 322 423	64 319 858
Vlaams deel kanaalzone	360 862	56 305	109 210	69 719	98 915	695 011	45 447	47 064	92 511	787 523
Overig Oost-Vlaanderen	2 600 031	397 476	777 204	640 753	780 072	5 195 536	365 069	279 808	644 877	5 840 414
Overig Vlaanderen	11 327 767	1 661 954	6 805 918	3 263 486	3 571 341	26 630 467	806 992	690 792	1 497 784	28 128 250
Restdag	125 406 061	52 820 247	88 830 219	39 448 297	117 756 024	424 260 848	35 297 971	26 312 169	61 610 140	485 870 987
Nederlands deel Kanaalzone	302 618	202 191	194 517	85 066	326 334	1 110 726	170 695	191 174	361 870	1 472 596
Overig Zeeland	1 559 979	991 453	927 407	352 946	2 656 715	6 488 501	591 354	519 288	1 110 642	7 599 142
Overig Nederland	75 787 379	43 057 179	34 864 291	5 175 909	83 660 410	242 545 168	21 390 565	16 869 415	38 259 980	280 805 148
Vlaams deel kanaalzone	1 542 237	297 457	784 825	727 994	801 092	4 153 606	521 940	355 560	877 500	5 031 106
Overig Oost-Vlaanderen	10 382 942	1 916 851	7 104 310	6 454 778	5 911 843	31 770 724	3 853 968	2 330 153	6 184 120	37 954 844
Overig Vlaanderen	35 830 906	6 355 115	44 954 870	26 651 603	24 399 629	138 192 123	8 769 449	6 046 579	14 816 029	153 008 152
Totaal	233 620 777	70 854 381	108 690 025	45 317 928	149 334 577	607 817 690	43 892 829	33 198 996	77 091 825	684 909 515

Tabel 43: Voertuigverliesuren Projectalternatief Grote zeesluis buiten complex – Regional Communities 2040 (GZX RC 40)

Regio	Auto						Vracht			Totaal
	Woon-werk	Zakelijk	Winkel	Toerisme	Overig	Totaal	Middelzwaar	Zwaar	Totaal	
Ochtendspits										
Nederlands deel Kanaalzone	140	42	33	1	56	273	6	2	8	280
Overig Zeeland	274	45	64	5	136	523	2	0	3	526
Vlaams deel kanaalzone	713	102	53	17	199	1 083	11	2	14	1 097
Overig Oost-Vlaanderen	3 630	518	248	114	937	5 447	64	18	82	5 529
Avondspits										
Nederlands deel Kanaalzone	113	57	54	2	79	305	7	2	9	314
Overig Zeeland	275	71	107	8	206	668	3	0	3	671
Vlaams deel kanaalzone	717	105	240	111	183	1 356	9	2	11	1 367
Overig Oost-Vlaanderen	4 142	603	1 261	911	1 108	8 025	73	26	99	8 124
Restdag										
Nederlands deel Kanaalzone	6 303	4 227	4 177	1 468	7 624	23 800	2 256	1 972	4 227	28 027
Overig Zeeland	43 975	29 736	23 537	8 445	77 583	183 275	12 916	10 294	23 210	206 485
Vlaams deel kanaalzone	59 692	11 616	26 975	28 111	30 719	157 114	17 401	10 219	27 620	184 734
Overig Oost-Vlaanderen	461 497	85 157	292 385	270 762	247 397	1 357 199	152 841	86 598	239 439	1 596 638

Tabel 44: Voertuigkilometers Projectalternatief Grote zeesluis binnen complex – Global Economy 2040 (GZN GE 40)

Regio	Auto						Vracht			Totaal
	Woon-werk	Zakelijk	Winkel	Toerisme	Overig	Totaal	Middelzwaar	Zwaar	Totaal	
Ochtendspits	81 052 483	11 670 137	8 571 071	1 576 707	20 254 371	123 124 769	5 994 390	4 698 702	10 693 092	133 817 861
Nederlands deel Kanaalzone	117 474	28 972	31 208	2 615	56 633	236 902	18 666	17 451	36 117	273 019
Overig Zeeland	641 437	123 800	117 064	21 725	341 744	1 245 769	74 787	57 577	132 364	1 378 133
Overig Nederland	58 626 746	8 418 223	5 943 479	710 710	14 028 666	87 727 823	4 350 474	3 343 831	7 694 305	95 422 129
Vlaams deel kanaalzone	427 158	62 683	27 868	13 713	122 459	653 881	57 113	54 914	112 028	765 908
Overig Oost-Vlaanderen	3 259 646	474 940	213 368	119 217	907 512	4 974 683	458 508	341 451	799 959	5 774 642
Overig Vlaanderen	17 980 023	2 561 519	2 238 083	708 728	4 797 358	28 285 711	1 034 842	883 477	1 918 319	30 204 030
Avondspits	66 530 331	13 122 821	17 439 546	5 467 803	22 361 238	124 921 739	5 938 650	4 680 850	10 619 500	135 541 239
Nederlands deel Kanaalzone	108 951	39 664	44 623	4 926	72 102	270 265	18 125	19 087	37 212	307 478
Overig Zeeland	602 067	177 793	164 177	33 900	450 694	1 428 631	72 721	57 156	129 877	1 558 508
Overig Nederland	49 186 831	10 428 550	8 251 367	867 754	16 721 845	85 456 347	4 305 811	3 346 235	7 652 046	93 108 393
Vlaams deel kanaalzone	402 524	64 342	112 583	72 307	110 485	762 241	55 622	57 906	113 528	875 769
Overig Oost-Vlaanderen	2 976 812	460 481	906 086	707 973	867 116	5 918 468	456 081	343 321	799 401	6 717 869
Overig Vlaanderen	13 253 147	1 951 991	7 960 709	3 780 942	4 138 997	31 085 787	1 030 291	857 144	1 887 435	32 973 222
Restdag	171 073 804	74 689 435	124 072 088	50 638 684	165 658 030	586 132 041	48 023 617	35 085 637	83 109 254	669 241 295
Nederlands deel Kanaalzone	350 663	267 360	199 010	67 333	465 588	1 349 953	186 217	212 035	398 252	1 748 206
Overig Zeeland	2 207 493	1 397 583	1 186 634	406 250	3 810 410	9 008 370	808 342	634 744	1 443 086	10 451 456
Overig Nederland	108 050 016	61 950 703	51 629 529	7 746 072	122 783 866	352 160 186	29 965 700	23 200 188	53 165 887	405 326 074
Vlaams deel kanaalzone	1 701 307	357 878	720 224	762 226	889 209	4 430 843	631 374	437 326	1 068 700	5 499 543
Overig Oost-Vlaanderen	14 338 883	2 738 664	12 351 862	9 315 427	8 279 321	47 024 157	5 336 019	3 245 220	8 581 238	55 605 396
Overig Vlaanderen	44 425 442	7 977 248	57 984 829	32 341 376	29 429 636	172 158 532	11 095 966	7 356 124	18 452 090	190 610 621
Totaal	318 656 618	99 482 394	150 082 705	57 683 195	208 273 638	834 178 549	59 956 657	44 465 189	104 421 845	938 600 395

Tabel 45: Voertuigverliesuren Projectalternatief Grote zeesluis binnen complex – Global Economy 2040 (GZN GE 40)

Regio	Auto						Vracht			Totaal
	Woon-werk	Zakelijk	Winkel	Toerisme	Overig	Totaal	Middelzwaar	Zwaar	Totaal	
Ochtendspits										
Nederlands deel Kanaalzone	410	95	108	3	166	782	19	7	26	808
Overig Zeeland	691	117	160	12	339	1 320	8	1	9	1 328
Vlaams deel kanaalzone	856	121	61	20	235	1 293	15	3	18	1 311
Overig Oost-Vlaanderen	5 944	858	471	176	1 420	8 868	132	39	172	9 039
Avondspits										
Nederlands deel Kanaalzone	378	127	162	6	223	897	18	8	26	923
Overig Zeeland	789	214	300	24	577	1 904	12	1	13	1 917
Vlaams deel kanaalzone	889	134	277	136	226	1 661	13	2	15	1 676
Overig Oost-Vlaanderen	6 880	1 014	2 379	1 489	1 783	13 545	191	56	247	13 792
Restdag										
Nederlands deel Kanaalzone	10 712	7 906	6 287	1 735	15 152	41 792	3 992	3 501	7 493	49 285
Overig Zeeland	78 534	54 202	41 477	12 491	143 890	330 595	24 582	19 267	43 850	374 444
Vlaams deel kanaalzone	70 717	15 145	28 580	31 951	37 256	183 648	22 844	14 640	37 484	221 133
Overig Oost-Vlaanderen	682 046	129 824	597 059	434 459	381 365	2 224 752	223 764	129 453	353 217	2 577 970

Tabel 46: Voertuigkilometers Projectalternatief Kleinere zeesluis buiten complex – Global Economy 2040 (KZX GE 40)

Regio	Auto						Vracht			Totaal
	Woon-werk	Zakelijk	Winkel	Toerisme	Overig	Totaal	Middelzwaar	Zwaar	Totaal	
Ochtenspits	81 053 762	11 670 446	8 570 665	1 577 027	20 256 381	123 128 282	5 994 900	4 699 029	10 693 929	133 822 211
Nederlands deel Kanaalzone	115 022	28 504	30 982	2 624	55 850	232 983	18 429	17 435	35 863	268 846
Overig Zeeland	640 910	123 937	117 053	21 741	341 812	1 245 453	74 842	57 670	132 511	1 377 964
Overig Nederland	58 633 523	8 419 033	5 943 494	711 029	14 032 344	87 739 423	4 351 517	3 344 456	7 695 973	95 435 396
Vlaams deel kanaalzone	425 664	62 505	27 705	13 713	121 865	651 453	56 775	54 732	111 506	762 959
Overig Oost-Vlaanderen	3 258 880	474 896	213 345	119 200	907 274	4 973 595	458 424	341 379	799 803	5 773 398
Overig Vlaanderen	17 979 763	2 561 570	2 238 087	708 719	4 797 237	28 285 375	1 034 914	883 358	1 918 272	30 203 647
Avondspits	66 522 739	13 126 163	17 430 075	5 467 379	22 343 879	124 890 234	5 937 854	4 680 354	10 618 208	135 508 442
Nederlands deel Kanaalzone	109 110	39 674	44 655	4 927	72 128	270 494	18 137	19 082	37 219	307 713
Overig Zeeland	602 172	177 878	164 220	33 901	450 783	1 428 955	72 727	57 370	130 096	1 559 052
Overig Nederland	49 178 740	10 431 789	8 241 840	867 317	16 704 368	85 424 054	4 305 039	3 345 662	7 650 701	93 074 756
Vlaams deel kanaalzone	402 647	64 364	112 588	72 293	110 503	762 396	55 629	57 931	113 560	875 956
Overig Oost-Vlaanderen	2 976 823	460 463	906 065	708 013	867 108	5 918 472	456 078	343 319	799 397	6 717 868
Overig Vlaanderen	13 253 247	1 951 994	7 960 705	3 780 927	4 138 990	31 085 863	1 030 245	856 990	1 887 235	32 973 098
Restdag	171 044 403	74 699 079	124 068 006	50 626 492	165 617 190	586 055 170	48 007 133	35 078 507	83 085 641	669 140 811
Nederlands deel Kanaalzone	354 494	268 495	203 951	68 931	466 648	1 362 519	192 550	212 573	405 123	1 767 642
Overig Zeeland	2 196 329	1 393 687	1 163 213	382 160	3 776 043	8 911 432	802 756	632 472	1 435 229	10 346 661
Overig Nederland	108 050 188	61 950 576	51 629 580	7 745 929	122 781 549	352 157 821	29 965 593	23 200 489	53 166 082	405 323 903
Vlaams deel kanaalzone	1 696 531	358 406	727 509	766 231	890 743	4 439 420	621 899	434 416	1 056 315	5 495 735
Overig Oost-Vlaanderen	14 331 938	2 738 080	12 363 218	9 320 757	8 281 606	47 035 599	5 326 951	3 240 500	8 567 451	55 603 050
Overig Vlaanderen	44 414 924	7 989 836	57 980 533	32 342 484	29 420 600	172 148 378	11 097 384	7 358 057	18 455 441	190 603 818
Totaal	318 620 905	99 495 688	150 068 746	57 670 897	208 217 450	834 073 685	59 939 888	44 457 891	104 397 779	938 471 464

Tabel 47: Voertuigverliesuren Projectalternatief Kleinere zeesluis buiten complex – Global Economy 2040 (KZX GE 40)

Regio	Auto						Vracht			Totaal
	Woon-werk	Zakelijk	Winkel	Toerisme	Overig	Totaal	Middelzwaar	Zwaar	Totaal	
Ochtendspits										
Nederlands deel Kanaalzone	398	94	104	3	160	758	19	7	26	784
Overig Zeeland	690	117	160	13	340	1 320	8	1	9	1 329
Vlaams deel kanaalzone	855	121	61	20	234	1 291	15	3	18	1 310
Overig Oost-Vlaanderen	5 939	858	471	176	1 420	8 863	133	40	172	9 036
Avondspits										
Nederlands deel Kanaalzone	379	127	162	6	224	898	18	8	26	925
Overig Zeeland	789	214	301	24	578	1 906	12	1	13	1 919
Vlaams deel kanaalzone	886	133	277	136	226	1 657	13	2	15	1 672
Overig Oost-Vlaanderen	6 881	1 013	2 379	1 488	1 783	13 545	191	56	248	13 792
Restdag										
Nederlands deel Kanaalzone	10 897	7 986	6 460	1 784	15 346	42 473	4 285	3 557	7 842	50 315
Overig Zeeland	78 411	54 160	41 452	12 608	143 987	330 617	24 350	19 163	43 513	374 130
Vlaams deel kanaalzone	70 774	15 194	28 798	32 083	37 266	184 115	22 718	14 623	37 341	221 456
Overig Oost-Vlaanderen	682 222	129 937	597 893	434 677	381 858	2 226 587	223 649	129 437	353 086	2 579 673

Tabel 48: Voertuigkilometers Projectalternatief Kleinere zeesluis buiten complex – Strong Europe 2040 (KZX SE 40)

Regio	Auto						Vracht			Totaal
	Woon-werk	Zakelijk	Winkel	Toerisme	Overig	Totaal	Middelzwaar	Zwaar	Totaal	
Ochtenspits	71 473 720	10 286 527	7 580 599	1 426 190	18 019 018	108 786 053	5 243 120	4 140 066	9 383 186	118 169 239
Nederlands deel Kanaalzone	97 859	23 203	26 148	2 286	48 037	197 533	15 271	14 535	29 806	227 339
Overig Zeeland	569 598	107 687	103 425	19 505	306 359	1 106 573	63 953	50 203	114 156	1 220 729
Overig Nederland	50 868 021	7 306 965	5 173 546	620 691	12 220 482	76 189 706	3 764 127	2 916 037	6 680 164	82 869 870
Vlaams deel kanaalzone	408 742	59 703	27 210	13 341	117 752	626 747	52 606	49 233	101 840	728 586
Overig Oost-Vlaanderen	3 055 897	444 972	196 507	113 340	865 591	4 676 307	416 531	311 423	727 953	5 404 261
Overig Vlaanderen	16 473 603	2 343 997	2 053 762	657 028	4 460 797	25 989 187	930 632	798 634	1 729 267	27 718 454
Avondspits	58 702 542	11 575 166	15 603 111	5 030 423	19 700 880	110 612 122	5 167 458	4 104 409	9 271 867	119 883 989
Nederlands deel Kanaalzone	86 375	32 355	36 849	4 273	61 959	221 811	14 804	15 699	30 503	252 314
Overig Zeeland	528 883	154 513	144 872	30 701	402 839	1 261 808	63 441	49 370	112 811	1 374 619
Overig Nederland	42 691 318	9 111 359	7 133 057	756 987	14 470 858	74 163 579	3 724 056	2 902 552	6 626 608	80 790 187
Vlaams deel kanaalzone	381 241	60 144	110 517	70 899	104 485	727 286	49 993	51 792	101 785	829 071
Overig Oost-Vlaanderen	2 767 903	426 169	828 098	670 793	817 694	5 510 658	405 356	310 869	716 225	6 226 883
Overig Vlaanderen	12 246 823	1 790 626	7 349 717	3 496 770	3 843 044	28 726 980	909 807	774 127	1 683 935	30 410 915
Restdag	153 221 946	66 405 949	110 698 495	46 708 436	148 730 905	525 765 730	42 211 435	31 165 955	73 377 390	599 143 120
Nederlands deel Kanaalzone	289 254	215 054	171 802	64 468	382 087	1 122 665	148 824	184 503	333 327	1 455 992
Overig Zeeland	1 799 907	1 207 450	973 230	320 107	3 325 216	7 625 910	584 135	525 640	1 109 775	8 735 685
Overig Nederland	96 137 466	55 116 128	45 841 471	7 123 752	109 717 206	313 936 022	26 716 352	20 740 207	47 456 559	361 392 581
Vlaams deel kanaalzone	1 599 193	331 364	765 033	743 995	851 779	4 291 365	554 961	398 768	953 729	5 245 093
Overig Oost-Vlaanderen	12 604 292	2 383 582	10 273 585	8 188 796	7 265 932	40 716 186	4 530 877	2 764 526	7 295 403	48 011 589
Overig Vlaanderen	40 791 833	7 152 370	52 673 375	30 267 318	27 188 685	158 073 581	9 676 286	6 552 313	16 228 599	174 302 180
Totaal	283 398 208	88 267 641	133 882 204	53 165 048	186 450 803	745 163 905	52 622 013	39 410 430	92 032 442	837 196 347

Tabel 49: Voertuigverliesuren Projectalternatief Kleinere zeesluis buiten complex – Strong Europe 2040 (KZX SE 40)

Regio	Auto						Vracht			Totaal
	Woon-werk	Zakelijk	Winkel	Toerisme	Overig	Totaal	Middelzwaar	Zwaar	Totaal	
Ochtendspits										
Nederlands deel Kanaalzone	268	68	66	2	107	511	13	4	17	529
Overig Zeeland	470	77	108	9	231	895	5	1	5	900
Vlaams deel kanaalzone	773	111	57	18	214	1 173	13	2	15	1 188
Overig Oost-Vlaanderen	4 560	652	333	138	1 131	6 814	82	24	106	6 920
Avondspits										
Nederlands deel Kanaalzone	230	91	106	4	156	587	15	5	20	607
Overig Zeeland	492	128	188	15	364	1 187	6	1	7	1 194
Vlaams deel kanaalzone	791	117	257	123	203	1 491	11	2	13	1 504
Overig Oost-Vlaanderen	5 179	769	1 644	1 125	1 360	10 077	104	33	137	10 214
Restdag										
Nederlands deel Kanaalzone	8 464	5 809	5 219	1 602	11 520	32 614	3 301	2 780	6 081	38 695
Overig Zeeland	64 580	44 520	32 339	10 548	117 877	269 863	18 223	14 530	32 752	302 616
Vlaams deel kanaalzone	65 700	13 745	29 254	30 587	34 742	174 028	19 832	12 531	32 363	206 392
Overig Oost-Vlaanderen	581 546	109 527	484 525	371 399	324 137	1 871 134	185 289	105 689	290 979	2 162 113

Tabel 50: Voertuigkilometers Projectalternatief Kleinere zeesluis buiten complex – Regional Communities 2040 (KZX RC 40)

Regio	Auto						Vracht			Totaal
	Woon-werk	Zakelijk	Winkel	Toerisme	Overig	Totaal	Middelzwaar	Zwaar	Totaal	
Ochtendspits	59 546 001	8 553 201	6 310 953	1 249 474	15 125 853	90 785 482	4 339 553	3 462 250	7 801 803	98 587 285
Nederlands deel Kanaalzone	83 004	19 310	21 921	1 965	40 983	167 184	12 780	12 374	25 154	192 338
Overig Zeeland	486 074	90 787	88 055	16 628	261 853	943 396	54 176	42 501	96 677	1 040 073
Overig Nederland	40 605 669	5 813 750	4 094 548	499 397	9 717 402	60 730 766	3 013 808	2 367 220	5 381 028	66 111 794
Vlaams deel kanaalzone	395 701	57 789	26 899	13 069	115 119	608 576	48 885	44 745	93 630	702 206
Overig Oost-Vlaanderen	2 892 277	421 081	183 995	108 553	831 705	4 437 611	380 730	284 093	664 823	5 102 434
Overig Vlaanderen	15 083 277	2 150 484	1 895 534	609 863	4 158 790	23 897 949	829 174	711 317	1 540 491	25 438 441
Avondspits	48 667 145	9 480 746	13 547 136	4 620 674	16 449 982	92 765 682	4 253 447	3 422 954	7 676 401	100 442 084
Nederlands deel Kanaalzone	69 113	26 461	30 810	3 612	51 701	181 698	12 344	13 353	25 697	207 395
Overig Zeeland	448 280	128 611	123 282	26 240	343 998	1 070 411	53 929	42 425	96 353	1 166 764
Overig Nederland	33 859 252	7 209 172	5 701 000	616 259	11 603 464	58 989 148	2 971 118	2 350 882	5 321 999	64 311 147
Vlaams deel kanaalzone	361 396	56 418	109 200	69 715	98 985	695 714	45 616	47 131	92 747	788 461
Overig Oost-Vlaanderen	2 600 371	397 488	776 700	640 851	780 038	5 195 448	364 846	279 700	644 546	5 839 994
Overig Vlaanderen	11 328 732	1 662 596	6 806 144	3 263 996	3 571 796	26 633 263	805 595	689 463	1 495 058	28 128 321
Restdag	125 448 586	52 828 709	88 817 687	39 440 034	117 751 602	424 286 618	35 306 114	26 317 280	61 623 393	485 910 011
Nederlands deel Kanaalzone	304 222	202 730	193 803	85 256	326 219	1 112 229	170 838	191 234	362 072	1 474 301
Overig Zeeland	1 559 764	990 853	926 685	352 850	2 655 355	6 485 507	591 068	519 111	1 110 179	7 595 685
Overig Nederland	75 787 036	43 057 966	34 864 249	5 172 636	83 660 320	242 542 207	21 390 511	16 869 333	38 259 843	280 802 051
Vlaams deel kanaalzone	1 541 660	296 597	782 618	729 336	800 898	4 151 108	521 854	355 498	877 352	5 028 461
Overig Oost-Vlaanderen	10 383 743	1 917 092	7 103 146	6 457 573	5 911 090	31 772 644	3 853 502	2 331 325	6 184 826	37 957 470
Overig Vlaanderen	35 872 162	6 363 472	44 947 185	26 642 384	24 397 720	138 222 922	8 778 341	6 050 780	14 829 121	153 052 043
Totaal	233 661 733	70 862 656	108 675 775	45 310 182	149 327 436	607 837 782	43 899 114	33 202 484	77 101 598	684 939 380

Tabel 51: Voertuigverliesuren Projectalternatief Kleinere zeesluis buiten complex – Regional Communities 2040 (KZX RC 40)

Regio	Auto						Vracht			Totaal
	Woon-werk	Zakelijk	Winkel	Toerisme	Overig	Totaal	Middelzwaar	Zwaar	Totaal	
Ochtendspits										
Nederlands deel Kanaalzone	137	41	32	1	54	265	5	2	7	272
Overig Zeeland	274	45	64	5	136	523	2	0	3	526
Vlaams deel kanaalzone	713	102	53	17	199	1 084	11	2	14	1 098
Overig Oost-Vlaanderen	3 630	518	248	114	937	5 447	65	18	82	5 529
Avondspits										
Nederlands deel Kanaalzone	133	64	62	3	93	354	9	2	11	365
Overig Zeeland	274	71	107	8	206	667	3	0	3	670
Vlaams deel kanaalzone	718	105	240	112	183	1 359	9	2	11	1 371
Overig Oost-Vlaanderen	4 140	603	1 262	911	1 109	8 025	73	26	99	8 124
Restdag										
Nederlands deel Kanaalzone	6 323	4 239	4 184	1 478	7 634	23 857	2 257	1 973	4 229	28 086
Overig Zeeland	43 964	29 723	23 523	8 442	77 553	183 205	12 912	10 292	23 204	206 409
Vlaams deel kanaalzone	59 686	11 609	26 918	28 129	30 718	157 062	17 403	10 224	27 627	184 688
Overig Oost-Vlaanderen	461 470	85 163	292 216	270 806	247 333	1 356 988	152 817	86 659	239 476	1 596 463

Bijlage D MODELRESULTATEN PROJECTALTERNATIEF 'FACILITEREN VAN MEER SCHEPEN'

Tabel 52: Voertuigkilometers Projectalternatief Grote Binnenvaartsluis – Global Economy 2040 (GBS GE 40)

Regio	Auto						Vracht			Totaal
	Woon-werk	Zakelijk	Winkel	Toerisme	Overig	Totaal	Middelzwaar	Zwaar	Totaal	
Ochtendspits	81 029 661	11 665 669	8 570 035	1 577 086	20 255 085	123 097 536	5 993 841	4 697 842	10 691 683	133 789 219
Nederlands deel Kanaalzone	114 491	28 364	30 838	2 621	55 653	231 968	18 348	17 376	35 724	267 692
Overig Zeeland	640 809	123 828	116 870	21 716	341 440	1 244 663	74 748	57 609	132 357	1 377 020
Overig Nederland	58 614 208	8 416 520	5 943 192	710 991	14 031 228	87 716 140	4 350 789	3 343 532	7 694 322	95 410 462
Vlaams deel kanaalzone	425 570	62 430	27 696	13 717	121 754	651 167	56 705	54 692	111 397	762 564
Overig Oost-Vlaanderen	3 258 158	474 722	213 219	119 238	907 352	4 972 689	458 423	341 391	799 814	5 772 503
Overig Vlaanderen	17 976 424	2 559 804	2 238 220	708 803	4 797 658	28 280 908	1 034 827	883 242	1 918 070	30 198 978
Avondspits	66 527 749	13 121 868	17 444 489	5 466 864	22 361 288	124 922 258	5 938 594	4 680 640	10 619 234	135 541 492
Nederlands deel Kanaalzone	108 424	39 472	44 409	4 925	71 881	269 112	18 042	19 010	37 052	306 164
Overig Zeeland	601 603	177 667	163 965	33 888	450 405	1 427 528	72 665	57 115	129 780	1 557 307
Overig Nederland	49 186 532	10 428 471	8 251 328	867 747	16 721 780	85 455 858	4 305 780	3 346 141	7 651 921	93 107 779
Vlaams deel kanaalzone	402 455	64 329	112 547	72 320	110 404	762 055	55 635	57 867	113 501	875 557
Overig Oost-Vlaanderen	2 976 372	460 326	907 112	708 021	867 129	5 918 961	456 236	343 373	799 609	6 718 570
Overig Vlaanderen	13 252 362	1 951 603	7 965 128	3 779 963	4 139 688	31 088 744	1 030 236	857 135	1 887 371	32 976 115
Restdag	171 324 644	74 845 509	124 040 934	50 606 366	166 238 070	587 055 523	48 128 061	35 133 669	83 261 731	670 317 254
Nederlands deel Kanaalzone	357 309	269 589	208 869	70 091	466 502	1 372 360	187 963	213 165	401 128	1 773 488
Overig Zeeland	2 277 942	1 411 556	1 204 848	425 912	3 803 216	9 123 475	832 211	646 439	1 478 649	10 602 124
Overig Nederland	108 147 112	62 061 865	51 834 599	7 756 297	123 419 331	353 219 204	30 039 092	23 232 630	53 271 722	406 490 926
Vlaams deel kanaalzone	1 737 957	362 558	761 122	792 250	911 493	4 565 379	644 828	442 118	1 086 946	5 652 325
Overig Oost-Vlaanderen	14 217 930	2 739 880	11 915 955	9 146 055	8 154 637	46 174 458	5 252 870	3 209 620	8 462 490	54 636 947
Overig Vlaanderen	44 586 394	8 000 061	58 115 540	32 415 761	29 482 890	172 600 646	11 171 099	7 389 698	18 560 796	191 161 442
Totaal	318 882 053	99 633 046	150 055 459	57 650 316	208 854 443	835 075 317	60 060 496	44 512 152	104 572 648	939 647 964

Tabel 53: Voertuigverliesuren Projectalternatief Grote Binnenvaartsluis – Global Economy 2040 (GBS GE 40)

Regio	Auto						Totaal	Vracht		Totaal	Totaal
	Woon-werk	Zakelijk	Winkel	Toerisme	Overig	Middelzwaar		Zwaar			
Ochtendspits											
Nederlands deel Kanaalzone	393	93	103	3	158	750	19	7	25	776	
Overig Zeeland	690	117	159	12	339	1 318	8	1	9	1 327	
Vlaams deel kanaalzone	854	121	61	20	234	1 290	15	3	18	1 308	
Overig Oost-Vlaanderen	5 935	857	469	176	1 417	8 854	133	40	172	9 026	
Avondspits											
Nederlands deel Kanaalzone	372	125	161	6	222	886	18	8	26	912	
Overig Zeeland	787	213	299	24	576	1 899	12	1	13	1 912	
Vlaams deel kanaalzone	886	133	277	136	226	1 658	13	2	15	1 673	
Overig Oost-Vlaanderen	6 872	1 012	2 382	1 487	1 781	13 534	190	56	246	13 780	
Restdag											
Nederlands deel Kanaalzone	10 742	7 915	6 462	1 764	15 069	41 952	3 983	3 503	7 486	49 438	
Overig Zeeland	79 147	54 361	41 989	12 573	144 388	332 458	24 753	19 361	44 114	376 572	
Vlaams deel kanaalzone	71 825	15 307	29 672	32 824	37 903	187 532	23 354	14 970	38 323	225 855	
Overig Oost-Vlaanderen	675 759	129 917	572 891	426 583	376 034	2 181 184	221 676	128 249	349 925	2 531 109	

Tabel 54: Voertuigkilometers Projectalternatief Grote Binnenvaartsluis – Regional Communities 2040 (GBS RC 40)

Regio	Auto						Vracht			Totaal
	Woon-werk	Zakelijk	Winkel	Toerisme	Overig	Totaal	Middelzwaar	Zwaar	Totaal	
Ochtenspits	59 546 017	8 553 179	6 310 946	1 249 476	15 125 858	90 785 477	4 339 561	3 462 258	7 801 819	98 587 296
Nederlands deel Kanaalzone	83 023	19 290	21 917	1 964	40 973	167 167	12 783	12 364	25 146	192 313
Overig Zeeland	486 024	90 775	88 051	16 625	261 842	943 316	54 163	42 474	96 637	1 039 954
Overig Nederland	40 605 658	5 813 751	4 094 548	499 396	9 717 405	60 730 759	3 013 807	2 367 219	5 381 027	66 111 786
Vlaams deel kanaalzone	395 733	57 793	26 899	13 073	115 119	608 617	48 897	44 766	93 663	702 279
Overig Oost-Vlaanderen	2 892 312	421 084	183 997	108 556	831 716	4 437 664	380 740	284 108	664 849	5 102 513
Overig Vlaanderen	15 083 267	2 150 486	1 895 536	609 862	4 158 802	23 897 953	829 171	711 327	1 540 498	25 438 451
Avondspits	48 666 912	9 480 706	13 547 101	4 620 663	16 449 914	92 765 296	4 253 381	3 422 933	7 676 315	100 441 611
Nederlands deel Kanaalzone	69 044	26 449	30 804	3 611	51 694	181 602	12 345	13 360	25 705	207 307
Overig Zeeland	448 280	128 610	123 273	26 242	343 982	1 070 387	53 939	42 419	96 358	1 166 745
Overig Nederland	33 859 236	7 209 168	5 700 996	616 259	11 603 455	58 989 114	2 971 116	2 350 879	5 321 995	64 311 109
Vlaams deel kanaalzone	361 322	56 413	109 198	69 715	98 982	695 629	45 566	47 124	92 690	788 318
Overig Oost-Vlaanderen	2 600 320	397 475	776 695	640 845	780 022	5 195 358	364 824	279 692	644 516	5 839 873
Overig Vlaanderen	11 328 711	1 662 590	6 806 135	3 263 992	3 571 779	26 633 207	805 591	689 460	1 495 051	28 128 258
Restdag	125 436 179	52 827 789	88 818 339	39 415 702	117 749 175	424 247 184	35 307 204	26 319 801	61 627 005	485 874 189
Nederlands deel Kanaalzone	304 149	198 290	194 096	85 413	326 584	1 108 533	169 489	191 801	361 290	1 469 823
Overig Zeeland	1 565 042	977 810	927 842	355 453	2 657 101	6 483 248	593 118	522 068	1 115 186	7 598 434
Overig Nederland	75 786 845	43 058 384	34 864 240	5 172 686	83 660 266	242 542 420	21 390 407	16 868 837	38 259 244	280 801 664
Vlaams deel kanaalzone	1 542 438	299 375	784 205	728 993	800 361	4 155 372	522 934	356 132	879 066	5 034 438
Overig Oost-Vlaanderen	10 385 051	1 927 512	7 104 872	6 457 126	5 912 780	31 787 341	3 852 111	2 328 137	6 180 248	37 967 589
Overig Vlaanderen	35 852 653	6 366 420	44 943 083	26 616 031	24 392 084	138 170 270	8 779 145	6 052 826	14 831 971	153 002 240
Totaal	233 649 107	70 861 674	108 676 386	45 285 842	149 324 948	607 797 957	43 900 146	33 204 993	77 105 139	684 903 096

Tabel 55: Voertuigverliesuren Projectalternatief Grote Binnenvaartsluis – Regional Communities 2040 (GBS RC 40)

Regio	Auto						Vracht			Totaal
	Woon-werk	Zakelijk	Winkel	Toerisme	Overig	Totaal	Middelzwaar	Zwaar	Totaal	
Ochtendspits										
Nederlands deel Kanaalzone	140	42	33	1	56	272	6	2	8	280
Overig Zeeland	274	45	64	5	136	523	2	0	3	526
Vlaams deel kanaalzone	713	102	53	17	199	1 084	11	2	14	1 098
Overig Oost-Vlaanderen	3 630	518	248	114	937	5 447	65	18	82	5 529
Avondspits										
Nederlands deel Kanaalzone	130	63	61	3	91	349	8	2	11	359
Overig Zeeland	274	71	107	8	206	667	3	0	3	670
Vlaams deel kanaalzone	718	105	240	112	183	1 359	9	2	11	1 370
Overig Oost-Vlaanderen	4 140	603	1 262	911	1 109	8 025	73	26	99	8 124
Restdag										
Nederlands deel Kanaalzone	6 298	4 219	4 167	1 472	7 603	23 759	2 261	1 966	4 227	27 986
Overig Zeeland	43 982	29 582	23 513	8 440	77 550	183 067	12 938	10 319	23 256	206 323
Vlaams deel kanaalzone	59 749	11 621	26 915	28 138	30 723	157 146	17 405	10 225	27 631	184 777
Overig Oost-Vlaanderen	461 388	85 275	292 207	270 747	247 334	1 356 952	152 615	86 502	239 118	1 596 069

Tabel 56: Voertuigkilometers Projectalternatief Kleine Binnenvaartsluis – Global Economy 2040 (KBS GE 40)

Regio	Auto						Vracht			Totaal
	Woon-werk	Zakelijk	Winkel	Toerisme	Overig	Totaal	Middelzwaar	Zwaar	Totaal	
Ochtendspits	81 029 330	11 665 566	8 569 998	1 577 082	20 254 561	123 096 537	5 993 717	4 697 769	10 691 486	133 788 023
Nederlands deel Kanaalzone	114 318	28 299	30 846	2 622	55 538	231 622	18 324	17 377	35 702	267 324
Overig Zeeland	640 807	123 759	116 863	21 717	341 430	1 244 576	74 716	57 595	132 311	1 376 888
Overig Nederland	58 614 159	8 416 509	5 943 186	710 991	14 031 213	87 716 057	4 350 786	3 343 529	7 694 314	95 410 372
Vlaams deel kanaalzone	425 452	62 415	27 681	13 715	121 404	650 667	56 638	54 659	111 297	761 964
Overig Oost-Vlaanderen	3 258 172	474 766	213 215	119 238	907 339	4 972 729	458 429	341 374	799 803	5 772 532
Overig Vlaanderen	17 976 422	2 559 818	2 238 208	708 800	4 797 637	28 280 885	1 034 823	883 236	1 918 059	30 198 944
Avondspits	66 529 113	13 121 257	17 438 210	5 466 969	22 359 556	124 915 105	5 938 443	4 680 514	10 618 957	135 534 061
Nederlands deel Kanaalzone	108 434	39 460	44 407	4 925	71 880	269 106	18 041	19 024	37 065	306 171
Overig Zeeland	601 586	177 671	163 960	33 888	450 398	1 427 504	72 663	57 115	129 778	1 557 283
Overig Nederland	49 185 025	10 428 076	8 251 125	867 729	16 721 382	85 453 337	4 305 715	3 346 081	7 651 796	93 105 133
Vlaams deel kanaalzone	402 455	64 335	112 555	72 305	110 421	762 072	55 662	57 865	113 526	875 598
Overig Oost-Vlaanderen	2 976 196	460 395	906 490	708 034	867 081	5 918 195	456 187	343 310	799 497	6 717 692
Overig Vlaanderen	13 255 417	1 951 319	7 959 672	3 780 088	4 138 394	31 084 891	1 030 175	857 119	1 887 294	32 972 185
Restdag	171 313 714	74 837 843	124 079 728	50 607 037	166 264 407	587 102 729	48 127 792	35 134 458	83 262 250	670 364 979
Nederlands deel Kanaalzone	358 786	270 484	208 023	70 642	468 664	1 376 600	188 532	213 361	401 893	1 778 493
Overig Zeeland	2 260 559	1 407 801	1 234 163	425 122	3 827 000	9 154 644	831 277	645 877	1 477 155	10 631 798
Overig Nederland	108 146 836	62 061 454	51 834 739	7 756 308	123 418 639	353 217 975	30 039 113	23 232 445	53 271 558	406 489 534
Vlaams deel kanaalzone	1 738 813	361 943	763 097	791 559	912 400	4 567 812	645 243	443 302	1 088 545	5 656 357
Overig Oost-Vlaanderen	14 219 103	2 737 149	11 923 127	9 146 860	8 154 847	46 181 085	5 252 630	3 209 512	8 462 141	54 643 227
Overig Vlaanderen	44 589 618	7 999 012	58 116 579	32 416 546	29 482 857	172 604 613	11 170 996	7 389 961	18 560 957	191 165 570
Totaal	318 872 157	99 624 666	150 087 936	57 651 088	208 878 524	835 114 371	60 059 952	44 512 741	104 572 693	939 687 064

Tabel 57: Voertuigverliesuren Projectalternatief Kleine Binnenvaartsluis – Global Economy 2040 (KBS GE 40)

Regio	Auto						Vracht			Totaal
	Woon-werk	Zakelijk	Winkel	Toerisme	Overig	Totaal	Middelzwaar	Zwaar	Totaal	
Ochtendspits										
Nederlands deel Kanaalzone	391	93	102	3	158	748	19	7	25	773
Overig Zeeland	690	117	159	12	339	1 318	8	1	9	1 327
Vlaams deel kanaalzone	853	121	61	20	234	1 290	15	3	18	1 308
Overig Oost-Vlaanderen	5 934	857	469	176	1 417	8 853	133	40	172	9 026
Avondspits										
Nederlands deel Kanaalzone	372	125	161	6	222	886	18	8	26	912
Overig Zeeland	787	213	299	24	576	1 899	12	1	13	1 912
Vlaams deel kanaalzone	885	133	276	136	226	1 656	13	2	15	1 671
Overig Oost-Vlaanderen	6 872	1 012	2 379	1 487	1 781	13 531	190	56	246	13 777
Restdag										
Nederlands deel Kanaalzone	10 787	7 947	6 460	1 786	15 140	42 119	4 003	3 486	7 489	49 609
Overig Zeeland	78 821	54 340	41 781	12 573	144 110	331 626	24 756	19 381	44 137	375 763
Vlaams deel kanaalzone	71 846	15 300	29 726	32 840	37 920	187 631	23 452	15 007	38 459	226 090
Overig Oost-Vlaanderen	675 877	129 818	573 179	426 582	376 123	2 181 578	221 689	128 256	349 945	2 531 523

Tabel 58: Voertuigkilometers Projectalternatief Kleine Binnenvaartsluis – Regional Communities 2040 (KBS RC 40)

Regio	Auto						Vracht			Totaal
	Woon-werk	Zakelijk	Winkel	Toerisme	Overig	Totaal	Middelzwaar	Zwaar	Totaal	
Ochtenspits	59 545 807	8 553 131	6 310 913	1 249 473	15 125 795	90 785 117	4 339 501	3 462 217	7 801 718	98 586 835
Nederlands deel Kanaalzone	82 969	19 298	21 927	1 965	40 992	167 151	12 796	12 387	25 183	192 334
Overig Zeeland	486 173	90 800	88 043	16 628	261 850	943 495	54 152	42 508	96 660	1 040 155
Overig Nederland	40 605 652	5 813 744	4 094 542	499 397	9 717 393	60 730 728	3 013 807	2 367 217	5 381 023	66 111 752
Vlaams deel kanaalzone	395 611	57 777	26 898	13 072	115 102	608 462	48 864	44 726	93 589	702 051
Overig Oost-Vlaanderen	2 892 162	421 043	183 988	108 546	831 685	4 437 424	380 717	284 070	664 787	5 102 211
Overig Vlaanderen	15 083 239	2 150 467	1 895 515	609 864	4 158 772	23 897 858	829 165	711 310	1 540 475	25 438 332
Avondspits	48 666 296	9 480 560	13 547 033	4 620 650	16 449 571	92 764 110	4 253 162	3 422 891	7 676 053	100 440 163
Nederlands deel Kanaalzone	68 800	26 403	30 770	3 621	51 535	181 129	12 330	13 410	25 741	206 869
Overig Zeeland	448 426	128 667	123 269	26 244	344 032	1 070 638	53 924	42 425	96 348	1 166 986
Overig Nederland	33 859 106	7 209 161	5 700 991	616 257	11 603 435	58 988 950	2 971 116	2 350 877	5 321 993	64 310 943
Vlaams deel kanaalzone	361 117	56 346	109 198	69 706	98 934	695 302	45 415	47 075	92 490	787 791
Overig Oost-Vlaanderen	2 600 162	397 402	776 685	640 823	779 912	5 194 982	364 788	279 644	644 432	5 839 414
Overig Vlaanderen	11 328 685	1 662 582	6 806 120	3 263 999	3 571 723	26 633 110	805 589	689 460	1 495 049	28 128 159
Restdag	125 430 127	52 828 794	88 807 900	39 408 372	117 743 884	424 219 078	35 302 817	26 317 344	61 620 161	485 839 239
Nederlands deel Kanaalzone	303 996	198 385	194 079	85 292	326 505	1 108 257	169 300	190 924	360 224	1 468 481
Overig Zeeland	1 564 700	978 861	927 658	354 437	2 656 555	6 482 211	593 220	520 446	1 113 665	7 595 877
Overig Nederland	75 786 851	43 058 280	34 864 247	5 172 687	83 660 280	242 542 346	21 390 410	16 869 105	38 259 515	280 801 861
Vlaams deel kanaalzone	1 542 865	299 848	784 378	729 198	800 593	4 156 881	522 885	355 769	878 654	5 035 535
Overig Oost-Vlaanderen	10 381 429	1 927 035	7 098 488	6 452 859	5 909 606	31 769 418	3 849 582	2 327 986	6 177 568	37 946 986
Overig Vlaanderen	35 850 286	6 366 386	44 939 051	26 613 898	24 390 346	138 159 966	8 777 420	6 053 114	14 830 535	152 990 500
Totaal	233 642 230	70 862 485	108 665 846	45 278 495	149 319 250	607 768 305	43 895 480	33 202 452	77 097 932	684 866 237

Tabel 59: Voertuigverliesuren Projectalternatief Kleine Binnenvaartsluis – Regional Communities 2040 (KBS RC 40)

Regio	Auto						Vracht			Totaal
	Woon-werk	Zakelijk	Winkel	Toerisme	Overig	Totaal	Middelzwaar	Zwaar	Totaal	
Ochtendspits										
Nederlands deel Kanaalzone	132	40	31	1	53	256	5	2	7	263
Overig Zeeland	274	45	64	5	136	523	2	0	3	526
Vlaams deel kanaalzone	713	102	53	17	199	1 084	11	2	14	1 098
Overig Oost-Vlaanderen	3 630	518	248	114	937	5 447	65	18	82	5 529
Avondspits										
Nederlands deel Kanaalzone	118	59	56	2	83	318	7	2	9	327
Overig Zeeland	274	71	107	8	206	668	3	0	3	671
Vlaams deel kanaalzone	718	105	240	112	183	1 359	9	2	11	1 370
Overig Oost-Vlaanderen	4 140	603	1 262	911	1 109	8 025	73	26	99	8 124
Restdag										
Nederlands deel Kanaalzone	6 289	4 220	4 165	1 471	7 596	23 742	2 260	1 963	4 223	27 965
Overig Zeeland	43 974	29 592	23 519	8 470	77 558	183 112	12 936	10 306	23 241	206 354
Vlaams deel kanaalzone	59 756	11 643	26 922	28 140	30 729	157 191	17 406	10 226	27 632	184 823
Overig Oost-Vlaanderen	461 428	85 258	292 257	270 768	247 332	1 357 043	152 650	86 526	239 176	1 596 219

Tabel 60: Voertuigkilometers Projectalternatief Diepe Binnenvaartsluis – Global Economy 2020 (DBS GE 20)

Regio	Auto						Vracht			Totaal
	Woon-werk	Zakelijk	Winkel	Toerisme	Overig	Totaal	Middelzwaar	Zwaar	Totaal	
Ochtendspits	73 952 073	10 675 203	7 820 209	1 457 565	18 561 301	112 466 352	5 464 737	4 304 496	9 769 233	122 235 584
Nederlands deel Kanaalzone	100 890	25 052	27 845	2 370	49 788	205 945	16 358	15 773	32 131	238 076
Overig Zeeland	586 196	112 846	107 729	20 159	315 760	1 142 691	67 306	53 103	120 410	1 263 100
Overig Nederland	53 120 774	7 659 257	5 380 693	644 811	12 719 348	79 524 882	3 956 758	3 050 103	7 006 861	86 531 743
Vlaams deel kanaalzone	410 039	59 955	26 362	13 379	115 996	625 730	55 559	52 173	107 732	733 462
Overig Oost-Vlaanderen	3 066 126	446 799	198 658	113 425	864 587	4 689 595	421 613	315 825	737 438	5 427 033
Overig Vlaanderen	16 668 048	2 371 294	2 078 922	663 421	4 495 823	26 277 509	947 142	817 519	1 764 662	28 042 171
Avondspits	60 998 036	12 060 425	16 056 156	5 096 522	20 507 127	114 718 266	5 389 088	4 272 953	9 662 041	124 380 307
Nederlands deel Kanaalzone	92 160	34 505	38 661	4 467	62 534	232 327	15 769	16 742	32 512	264 839
Overig Zeeland	555 616	161 647	151 096	31 610	415 977	1 315 946	66 562	52 243	118 805	1 434 751
Overig Nederland	44 801 584	9 557 390	7 514 731	789 188	15 234 438	77 897 331	3 899 152	3 036 404	6 935 556	84 832 886
Vlaams deel kanaalzone	383 288	60 750	106 143	70 127	102 482	722 790	52 999	55 075	108 074	830 864
Overig Oost-Vlaanderen	2 775 687	428 896	835 361	672 571	820 619	5 533 135	414 937	317 288	732 225	6 265 361
Overig Vlaanderen	12 389 700	1 817 238	7 410 163	3 528 559	3 871 076	29 016 736	939 669	795 201	1 734 870	30 751 606
Restdag	158 397 009	70 085 062	114 260 831	47 242 187	155 782 661	545 767 751	44 234 802	32 613 276	76 848 078	622 615 828
Nederlands deel Kanaalzone	279 493	208 981	166 664	56 225	370 536	1 081 898	144 339	171 844	316 183	1 398 081
Overig Zeeland	1 824 497	1 213 318	997 742	332 425	3 334 621	7 702 602	621 467	545 255	1 166 721	8 869 324
Overig Nederland	101 987 116	58 776 217	50 494 102	8 129 414	117 124 287	336 511 135	28 354 156	21 863 884	50 218 041	386 729 176
Vlaams deel kanaalzone	1 703 356	358 724	793 810	777 378	879 098	4 512 366	655 363	458 575	1 113 938	5 626 304
Overig Oost-Vlaanderen	12 891 815	2 424 492	10 617 631	8 368 028	7 379 563	41 681 530	4 714 219	2 888 061	7 602 279	49 283 809
Overig Vlaanderen	39 710 732	7 103 331	51 190 883	29 578 717	26 694 556	154 278 219	9 745 259	6 685 656	16 430 915	170 709 135
Totaal	293 347 118	92 820 691	138 137 196	53 796 274	194 851 089	772 952 368	55 088 627	41 190 725	96 279 352	869 231 720

Tabel 61: Voertuigverliesuren Projectalternatief Diepe Binnenvaartsluis – Global Economy 2020 (DBS GE 20)

Regio	Auto						Vracht			Totaal
	Woon-werk	Zakelijk	Winkel	Toerisme	Overig	Totaal	Middelzwaar	Zwaar	Totaal	
Ochtendspits										
Nederlands deel Kanaalzone	281	73	73	2	114	543	14	4	19	561
Overig Zeeland	522	88	122	10	258	1 000	5	1	6	1 006
Vlaams deel kanaalzone	693	99	49	16	189	1 046	11	2	13	1 059
Overig Oost-Vlaanderen	4 678	671	362	141	1 145	6 998	90	27	117	7 115
Avondspits										
Nederlands deel Kanaalzone	260	99	113	5	157	634	15	5	21	654
Overig Zeeland	592	154	222	18	425	1 411	7	1	8	1 419
Vlaams deel kanaalzone	692	103	215	106	175	1 290	9	1	10	1 300
Overig Oost-Vlaanderen	5 302	782	1 722	1 150	1 395	10 352	117	37	154	10 506
Restdag										
Nederlands deel Kanaalzone	8 011	5 468	4 840	1 257	10 786	30 361	2 897	2 267	5 164	35 526
Overig Zeeland	65 109	44 604	33 764	10 906	118 374	272 756	19 793	15 784	35 577	308 333
Vlaams deel kanaalzone	69 902	15 115	30 393	31 823	35 897	183 130	23 178	14 384	37 562	220 692
Overig Oost-Vlaanderen	603 197	113 721	502 683	380 778	331 657	1 932 036	198 030	114 432	312 463	2 244 499

Tabel 62: Voertuigkilometers Projectalternatief Diepe Binnenvaartsluis – Global Economy 2040 (DBS GE 40)

Regio	Auto						Vracht			Totaal
	Woon-werk	Zakelijk	Winkel	Toerisme	Overig	Totaal	Middelzwaar	Zwaar	Totaal	
Ochtendspits	81 054 761	11 667 717	8 570 111	1 577 079	20 256 211	123 125 879	5 995 388	4 698 975	10 694 363	133 820 242
Nederlands deel Kanaalzone	116 817	28 799	31 002	2 614	55 902	235 133	18 503	17 375	35 878	271 012
Overig Zeeland	640 654	123 928	116 894	21 721	341 491	1 244 688	74 863	57 652	132 515	1 377 203
Overig Nederland	58 636 285	8 417 725	5 942 866	710 979	14 031 141	87 738 997	4 351 732	3 344 389	7 696 120	95 435 117
Vlaams deel kanaalzone	426 738	62 595	27 844	13 707	122 263	653 147	57 016	54 830	111 847	764 993
Overig Oost-Vlaanderen	3 258 012	474 719	213 263	119 258	907 615	4 972 867	458 478	341 483	799 961	5 772 828
Overig Vlaanderen	17 976 255	2 559 950	2 238 242	708 800	4 797 800	28 281 047	1 034 796	883 246	1 918 042	30 199 089
Avondspits	66 532 065	13 122 310	17 438 072	5 466 557	22 359 738	124 918 741	5 938 410	4 680 414	10 618 824	135 537 565
Nederlands deel Kanaalzone	108 473	39 519	44 455	4 924	71 929	269 300	18 058	19 052	37 110	306 410
Overig Zeeland	601 571	177 642	163 983	33 884	450 410	1 427 490	72 667	57 133	129 800	1 557 290
Overig Nederland	49 185 708	10 428 817	8 251 258	867 715	16 721 649	85 455 147	4 305 724	3 346 085	7 651 809	93 106 956
Vlaams deel kanaalzone	402 500	64 330	112 568	72 307	110 434	762 140	55 620	57 928	113 548	875 688
Overig Oost-Vlaanderen	2 976 380	460 277	906 004	707 832	866 893	5 917 385	456 039	343 288	799 327	6 716 712
Overig Vlaanderen	13 257 433	1 951 725	7 959 804	3 779 894	4 138 424	31 087 280	1 030 302	856 928	1 887 230	32 974 510
Restdag	171 330 295	74 844 932	124 036 976	50 607 036	166 244 292	587 063 531	48 129 877	35 134 803	83 264 680	670 328 211
Nederlands deel Kanaalzone	356 855	269 862	209 580	70 191	467 872	1 374 361	188 192	213 207	401 399	1 775 760
Overig Zeeland	2 278 681	1 410 551	1 205 188	425 851	3 805 502	9 125 772	832 490	646 274	1 478 764	10 604 536
Overig Nederland	108 146 214	62 061 920	51 834 225	7 756 247	123 418 899	353 217 505	30 039 070	23 232 072	53 271 143	406 488 648
Vlaams deel kanaalzone	1 738 701	362 893	765 147	792 766	914 784	4 574 291	645 592	443 039	1 088 632	5 662 923
Overig Oost-Vlaanderen	14 219 231	2 740 129	11 908 365	9 146 478	8 154 675	46 168 877	5 253 336	3 210 216	8 463 552	54 632 429
Overig Vlaanderen	44 590 613	7 999 578	58 114 471	32 415 502	29 482 562	172 602 724	11 171 198	7 389 994	18 561 191	191 163 916
Totaal	318 917 121	99 634 959	150 045 159	57 650 671	208 860 241	835 108 151	60 063 675	44 514 192	104 577 867	939 686 018

Tabel 63: Voertuigverliesuren Projectalternatief Diepe Binnenvaartsluis – Global Economy 2040 (DBS GE 40)

Regio	Auto						Vracht			Totaal
	Woon-werk	Zakelijk	Winkel	Toerisme	Overig	Totaal	Middelzwaar	Zwaar	Totaal	
Ochtendspits										
Nederlands deel Kanaalzone	403	94	106	3	164	770	19	7	25	795
Overig Zeeland	689	117	159	12	339	1 317	8	1	9	1 325
Vlaams deel kanaalzone	857	122	61	20	235	1 294	15	3	18	1 313
Overig Oost-Vlaanderen	5 934	857	469	176	1 416	8 853	133	40	172	9 025
Avondspits										
Nederlands deel Kanaalzone	374	126	161	6	222	888	18	8	26	914
Overig Zeeland	786	213	299	24	575	1 898	12	1	13	1 911
Vlaams deel kanaalzone	885	133	277	136	226	1 656	13	2	15	1 671
Overig Oost-Vlaanderen	6 872	1 011	2 378	1 486	1 780	13 527	189	56	245	13 772
Restdag										
Nederlands deel Kanaalzone	10 740	7 935	6 489	1 769	15 134	42 067	3 992	3 509	7 501	49 567
Overig Zeeland	79 173	54 352	42 008	12 570	144 430	332 533	24 785	19 356	44 141	376 674
Vlaams deel kanaalzone	71 800	15 306	29 744	32 823	37 895	187 568	23 443	14 973	38 417	225 984
Overig Oost-Vlaanderen	675 843	129 932	572 823	426 610	376 116	2 181 324	221 702	128 261	349 963	2 531 287

Tabel 64: Voertuigkilometers Projectalternatief Diepe Binnenvaartsluis – Regional Communities 2040 (DBS RC 40)

Regio	Auto						Vracht			Totaal
	Woon-werk	Zakelijk	Winkel	Toerisme	Overig	Totaal	Middelzwaar	Zwaar	Totaal	
Ochtendspits	59 546 154	8 553 210	6 310 993	1 249 476	15 125 924	90 785 757	4 339 600	3 462 278	7 801 878	98 587 635
Nederlands deel Kanaalzone	83 071	19 304	21 974	1 964	41 018	167 331	12 770	12 358	25 128	192 460
Overig Zeeland	486 006	90 775	88 034	16 624	261 836	943 276	54 160	42 470	96 631	1 039 907
Overig Nederland	40 605 674	5 813 754	4 094 550	499 397	9 717 411	60 730 786	3 013 808	2 367 221	5 381 030	66 111 816
Vlaams deel kanaalzone	395 762	57 797	26 899	13 075	115 121	608 655	48 927	44 778	93 705	702 359
Overig Oost-Vlaanderen	2 892 357	421 090	183 998	108 553	831 725	4 437 724	380 760	284 124	664 883	5 102 607
Overig Vlaanderen	15 083 283	2 150 489	1 895 538	609 863	4 158 812	23 897 984	829 174	711 327	1 540 501	25 438 485
Avondspits	48 667 186	9 480 756	13 547 161	4 620 669	16 450 010	92 765 782	4 253 416	3 422 958	7 676 373	100 442 155
Nederlands deel Kanaalzone	69 122	26 474	30 867	3 612	51 746	181 822	12 338	13 349	25 687	207 509
Overig Zeeland	448 260	128 609	123 258	26 240	343 978	1 070 345	53 931	42 428	96 359	1 166 704
Overig Nederland	33 859 252	7 209 172	5 701 000	616 259	11 603 465	58 989 149	2 971 117	2 350 881	5 321 999	64 311 148
Vlaams deel kanaalzone	361 420	56 419	109 198	69 715	98 984	695 736	45 584	47 135	92 719	788 455
Overig Oost-Vlaanderen	2 600 402	397 486	776 698	640 848	780 038	5 195 473	364 852	279 700	644 552	5 840 025
Overig Vlaanderen	11 328 730	1 662 595	6 806 140	3 263 994	3 571 798	26 633 257	805 594	689 463	1 495 057	28 128 314
Restdag	125 460 052	52 830 382	88 817 853	39 444 267	117 751 791	424 304 346	35 309 269	26 319 957	61 629 227	485 933 573
Nederlands deel Kanaalzone	313 828	204 522	194 313	89 375	327 388	1 129 426	173 728	193 462	367 190	1 496 616
Overig Zeeland	1 560 824	990 977	926 621	353 134	2 655 457	6 487 013	591 265	519 399	1 110 664	7 597 677
Overig Nederland	75 787 029	43 057 951	34 864 247	5 172 702	83 660 361	242 542 290	21 390 510	16 869 319	38 259 828	280 802 119
Vlaams deel kanaalzone	1 541 076	296 471	782 462	729 472	799 865	4 149 346	522 045	355 717	877 762	5 027 108
Overig Oost-Vlaanderen	10 384 370	1 917 092	7 103 078	6 457 148	5 910 987	31 772 675	3 853 436	2 331 300	6 184 735	37 957 411
Overig Vlaanderen	35 872 926	6 363 369	44 947 131	26 642 437	24 397 732	138 223 596	8 778 286	6 050 761	14 829 046	153 052 642
Totaal	233 673 392	70 864 348	108 676 008	45 314 412	149 327 724	607 855 884	43 902 285	33 205 193	77 107 478	684 963 362

Tabel 65: Voertuigverliesuren Projectalternatief Diepe Binnenvaartsluis – Regional Communities 2040 (DBS RC 40)

Regio	Auto						Vracht			Totaal
	Woon-werk	Zakelijk	Winkel	Toerisme	Overig	Totaal	Middelzwaar	Zwaar	Totaal	
Ochtendspits										
Nederlands deel Kanaalzone	143	42	34	1	58	279	6	2	8	287
Overig Zeeland	273	45	64	5	136	523	2	0	3	526
Vlaams deel kanaalzone	713	102	53	17	199	1 084	11	2	14	1 098
Overig Oost-Vlaanderen	3 630	518	248	114	937	5 447	65	18	82	5 529
Avondspits										
Nederlands deel Kanaalzone	134	64	62	3	93	357	9	2	11	368
Overig Zeeland	274	71	107	8	206	667	3	0	3	670
Vlaams deel kanaalzone	718	105	240	112	183	1 359	9	2	11	1 370
Overig Oost-Vlaanderen	4 140	603	1 262	911	1 109	8 025	73	26	99	8 124
Restdag										
Nederlands deel Kanaalzone	6 625	4 299	4 191	1 603	7 650	24 368	2 324	1 974	4 298	28 666
Overig Zeeland	43 721	29 676	23 520	8 337	77 555	182 810	12 912	10 297	23 209	206 018
Vlaams deel kanaalzone	59 704	11 602	26 921	28 134	30 716	157 077	17 408	10 229	27 637	184 714
Overig Oost-Vlaanderen	461 486	85 162	292 207	270 779	247 321	1 356 955	152 812	86 656	239 468	1 596 423

Bijlage E MODELRESULTATEN PROJECTALTERNATIEF 'ANDERE AANVOERROUTE'

Tabel 66: Voertuigkilometers Projectalternatief Aanvoer via Rotterdam – Global Economy 2020 (AVR GE 20)

Regio	Auto						Vracht			Totaal
	Woon-werk	Zakelijk	Winkel	Toerisme	Overig	Totaal	Middelzwaar	Zwaar	Totaal	
Ochtendspits	73 957 114	10 675 868	7 820 225	1 457 645	18 562 372	112 473 223	5 464 954	4 304 596	9 769 550	122 242 774
Nederlands deel Kanaalzone	100 830	25 047	27 901	2 363	49 848	205 989	16 363	15 737	32 100	238 089
Overig Zeeland	586 270	112 836	107 720	20 159	315 700	1 142 685	67 311	53 086	120 397	1 263 082
Overig Nederland	53 125 450	7 659 851	5 380 609	644 875	12 720 173	79 530 958	3 956 834	3 050 126	7 006 961	86 537 919
Vlaams deel kanaalzone	410 221	59 989	26 362	13 383	116 061	626 016	55 640	52 243	107 883	733 899
Overig Oost-Vlaanderen	3 066 210	446 832	198 677	113 438	864 707	4 689 864	421 657	315 893	737 550	5 427 413
Overig Vlaanderen	16 668 132	2 371 313	2 078 955	663 427	4 495 884	26 277 711	947 148	817 512	1 764 660	28 042 372
Avondspits	61 001 703	12 062 413	16 056 762	5 096 659	20 508 926	114 726 464	5 389 620	4 273 384	9 663 004	124 389 468
Nederlands deel Kanaalzone	94 000	34 927	38 979	4 478	63 225	235 609	15 982	16 744	32 726	268 335
Overig Zeeland	555 323	161 483	151 065	31 581	415 513	1 314 964	66 607	52 018	118 625	1 433 589
Overig Nederland	44 800 396	9 558 196	7 514 670	789 191	15 234 362	77 896 815	3 898 988	3 036 378	6 935 366	84 832 181
Vlaams deel kanaalzone	385 349	61 267	106 161	70 184	103 214	726 175	53 333	55 444	108 777	834 952
Overig Oost-Vlaanderen	2 776 753	429 282	835 452	672 619	821 321	5 535 428	415 024	317 644	732 668	6 268 096
Overig Vlaanderen	12 389 882	1 817 258	7 410 435	3 528 606	3 871 291	29 017 472	939 686	795 157	1 734 843	30 752 315
Restdag	158 409 038	70 096 767	114 286 940	47 250 143	155 808 228	545 851 115	44 253 409	32 622 484	76 875 893	622 727 008
Nederlands deel Kanaalzone	289 136	217 354	185 746	58 255	385 576	1 136 066	148 492	172 708	321 199	1 457 265
Overig Zeeland	1 817 455	1 211 158	1 018 996	329 023	3 342 695	7 719 327	620 442	543 262	1 163 704	8 883 031
Overig Nederland	102 006 059	58 782 108	50 494 458	8 129 602	117 126 388	336 538 615	28 354 346	21 864 093	50 218 439	386 757 054
Vlaams deel kanaalzone	1 684 802	354 342	769 148	773 304	861 011	4 442 606	646 221	451 399	1 097 620	5 540 226
Overig Oost-Vlaanderen	12 870 630	2 423 692	10 574 857	8 363 421	7 367 743	41 600 343	4 723 152	2 890 915	7 614 067	49 214 411
Overig Vlaanderen	39 740 956	7 108 114	51 243 734	29 596 539	26 724 814	154 414 158	9 760 756	6 700 107	16 460 863	170 875 021
Totaal	293 367 855	92 835 048	138 163 927	53 804 446	194 879 526	773 050 802	55 107 983	41 200 464	96 308 447	869 359 250

Tabel 67: Voertuigverliesuren Projectalternatief Aanvoer via Rotterdam – Global Economy 2020 (AVR GE 20)

Regio	Auto						Vracht			Totaal
	Woon-werk	Zakelijk	Winkel	Toerisme	Overig	Totaal	Middelzwaar	Zwaar	Totaal	
Ochtendspits										
Nederlands deel Kanaalzone	290	74	74	2	115	556	15	5	19	575
Overig Zeeland	521	88	122	10	258	999	5	1	6	1 005
Vlaams deel kanaalzone	693	99	49	16	189	1 046	11	2	13	1 059
Overig Oost-Vlaanderen	4 679	672	362	141	1 146	6 999	90	27	117	7 116
Avondspits										
Nederlands deel Kanaalzone	276	103	119	5	165	667	16	6	22	689
Overig Zeeland	590	153	224	18	423	1 408	8	1	9	1 417
Vlaams deel kanaalzone	693	103	215	106	175	1 292	9	1	10	1 302
Overig Oost-Vlaanderen	5 304	782	1 723	1 150	1 395	10 355	117	37	154	10 509
Restdag										
Nederlands deel Kanaalzone	8 111	5 632	5 481	1 269	11 383	31 877	2 952	2 261	5 213	37 089
Overig Zeeland	64 922	44 553	34 150	10 769	118 406	272 800	19 773	15 699	35 472	308 272
Vlaams deel kanaalzone	69 112	14 944	29 216	31 573	35 131	179 976	22 917	14 269	37 186	217 162
Overig Oost-Vlaanderen	602 759	113 597	501 146	380 709	330 888	1 929 099	198 204	114 441	312 645	2 241 744

Tabel 68: Voertuigkilometers Projectalternatief Aanvoer via Rotterdam – Global Economy 2040 (AVR GE 40)

Regio	Auto						Vracht			Totaal
	Woon-werk	Zakelijk	Winkel	Toerisme	Overig	Totaal	Middelzwaar	Zwaar	Totaal	
Ochtenspits	81 033 239	11 668 541	8 570 997	1 577 132	20 256 955	123 106 864	5 994 752	4 698 432	10 693 184	133 800 048
Nederlands deel Kanaalzone	117 637	28 881	31 711	2 612	57 271	238 112	18 765	17 472	36 236	274 348
Overig Zeeland	641 018	123 694	116 930	21 720	341 553	1 244 915	74 757	57 541	132 298	1 377 213
Overig Nederland	58 612 370	8 418 540	5 942 787	711 006	14 029 730	87 714 433	4 350 741	3 343 495	7 694 236	95 408 669
Vlaams deel kanaalzone	427 313	62 641	27 933	13 712	122 697	654 296	57 148	55 033	112 181	766 477
Overig Oost-Vlaanderen	3 258 297	474 758	213 283	119 265	907 705	4 973 308	458 510	341 545	800 055	5 773 363
Overig Vlaanderen	17 976 603	2 560 027	2 238 354	708 818	4 797 998	28 281 801	1 034 831	883 347	1 918 177	30 199 978
Avondspits	66 531 864	13 122 128	17 438 538	5 467 383	22 360 626	124 920 539	5 938 224	4 680 304	10 618 529	135 539 067
Nederlands deel Kanaalzone	108 448	39 495	44 427	4 925	71 901	269 197	18 049	18 908	36 957	306 154
Overig Zeeland	601 622	177 691	163 978	33 891	450 422	1 427 603	72 670	57 086	129 756	1 557 359
Overig Nederland	49 186 616	10 428 482	8 251 338	867 749	16 721 780	85 455 965	4 305 799	3 346 200	7 651 999	93 107 965
Vlaams deel kanaalzone	402 428	64 307	112 565	72 292	110 424	762 016	55 559	57 794	113 353	875 369
Overig Oost-Vlaanderen	2 976 071	460 392	905 325	708 038	867 049	5 916 874	456 085	343 295	799 381	6 716 255
Overig Vlaanderen	13 256 679	1 951 761	7 960 906	3 780 489	4 139 049	31 088 883	1 030 062	857 021	1 887 083	32 975 966
Restdag	171 361 849	74 829 579	124 334 757	50 726 241	166 291 302	587 543 729	48 071 221	35 103 795	83 175 016	670 718 745
Nederlands deel Kanaalzone	355 382	269 161	206 340	69 853	464 710	1 365 446	186 560	212 138	398 697	1 764 143
Overig Zeeland	2 262 289	1 407 193	1 166 798	421 499	3 788 694	9 046 473	806 187	633 197	1 439 384	10 485 857
Overig Nederland	108 147 209	62 062 030	51 834 680	7 756 396	123 419 012	353 219 326	30 039 260	23 232 594	53 271 854	406 491 180
Vlaams deel kanaalzone	1 762 406	366 789	781 784	810 689	929 232	4 650 900	657 938	450 328	1 108 266	5 759 166
Overig Oost-Vlaanderen	14 314 740	2 733 666	12 333 280	9 279 155	8 247 542	46 908 383	5 256 942	3 210 685	8 467 627	55 376 010
Overig Vlaanderen	44 519 824	7 990 740	58 011 876	32 388 649	29 442 112	172 353 201	11 124 334	7 364 854	18 489 188	190 842 388
Totaal	318 926 952	99 620 248	150 344 292	57 770 756	208 908 883	835 571 132	60 004 197	44 482 532	104 486 729	940 057 860

Tabel 69: Voertuigverliesuren Projectalternatief Aanvoer via Rotterdam – Global Economy 2040 (AVR GE 40)

Regio	Auto						Vracht			Totaal
	Woon-werk	Zakelijk	Winkel	Toerisme	Overig	Totaal	Middelzwaar	Zwaar	Totaal	
Ochtendspits										
Nederlands deel Kanaalzone	412	95	108	3	169	786	18	7	26	812
Overig Zeeland	690	117	159	12	339	1 318	8	1	9	1 326
Vlaams deel kanaalzone	857	122	61	20	235	1 295	15	3	18	1 313
Overig Oost-Vlaanderen	5 935	857	469	176	1 416	8 854	133	40	172	9 026
Avondspits										
Nederlands deel Kanaalzone	373	125	161	6	221	886	18	8	26	912
Overig Zeeland	787	213	299	24	576	1 900	12	1	13	1 913
Vlaams deel kanaalzone	885	133	277	136	226	1 657	13	2	15	1 672
Overig Oost-Vlaanderen	6 874	1 013	2 378	1 488	1 782	13 536	190	56	247	13 782
Restdag										
Nederlands deel Kanaalzone	10 726	7 913	6 475	1 766	15 088	41 967	3 974	3 497	7 471	49 439
Overig Zeeland	79 325	54 353	41 514	12 643	144 284	332 119	24 674	19 300	43 974	376 093
Vlaams deel kanaalzone	72 458	15 411	30 443	33 361	38 403	190 076	23 782	15 131	38 913	228 989
Overig Oost-Vlaanderen	682 322	129 837	596 421	433 954	381 592	2 224 125	223 019	128 865	351 884	2 576 009

Tabel 70: Voertuigkilometers Projectalternatief Aanvoer via Rotterdam – Regional Communities 2040 (AVR RC 40)

Regio	Auto						Vracht			Totaal
	Woon-werk	Zakelijk	Winkel	Toerisme	Overig	Totaal	Middelzwaar	Zwaar	Totaal	
Ochtendspits	59 546 111	8 553 205	6 310 980	1 249 472	15 125 901	90 785 669	4 339 593	3 462 264	7 801 856	98 587 526
Nederlands deel Kanaalzone	83 060	19 301	21 968	1 964	41 007	167 300	12 766	12 355	25 121	192 422
Overig Zeeland	485 985	90 770	88 027	16 624	261 824	943 230	54 156	42 468	96 624	1 039 853
Overig Nederland	40 605 664	5 813 752	4 094 549	499 397	9 717 409	60 730 770	3 013 808	2 367 220	5 381 028	66 111 798
Vlaams deel kanaalzone	395 760	57 798	26 899	13 071	115 124	608 652	48 926	44 778	93 705	702 356
Overig Oost-Vlaanderen	2 892 358	421 097	183 998	108 555	831 723	4 437 731	380 763	284 119	664 882	5 102 613
Overig Vlaanderen	15 083 284	2 150 488	1 895 539	609 863	4 158 812	23 897 986	829 174	711 324	1 540 497	25 438 483
Avondspits	48 666 778	9 480 674	13 547 087	4 620 667	16 449 837	92 765 043	4 253 351	3 422 918	7 676 269	100 441 312
Nederlands deel Kanaalzone	68 970	26 440	30 789	3 612	51 656	181 467	12 323	13 365	25 688	207 155
Overig Zeeland	448 297	128 617	123 273	26 244	344 009	1 070 441	53 949	42 428	96 377	1 166 818
Overig Nederland	33 859 238	7 209 167	5 700 995	616 258	11 603 453	58 989 111	2 971 116	2 350 879	5 321 995	64 311 106
Vlaams deel kanaalzone	361 261	56 398	109 200	69 714	98 961	695 533	45 558	47 111	92 669	788 202
Overig Oost-Vlaanderen	2 600 301	397 462	776 695	640 847	779 985	5 195 289	364 813	279 676	644 489	5 839 778
Overig Vlaanderen	11 328 711	1 662 590	6 806 135	3 263 992	3 571 773	26 633 202	805 592	689 458	1 495 051	28 128 252
Restdag	125 430 023	52 828 875	88 807 961	39 408 812	117 745 321	424 220 992	35 302 535	26 316 779	61 619 314	485 840 306
Nederlands deel Kanaalzone	304 023	198 550	193 674	85 104	326 744	1 108 095	169 108	190 449	359 557	1 467 652
Overig Zeeland	1 564 700	978 852	927 708	354 477	2 657 285	6 483 021	592 669	519 273	1 111 942	7 594 964
Overig Nederland	75 787 059	43 058 283	34 864 251	5 172 659	83 660 368	242 542 621	21 390 461	16 869 308	38 259 769	280 802 390
Vlaams deel kanaalzone	1 542 171	299 796	784 423	728 572	800 437	4 155 400	522 769	355 787	878 556	5 033 955
Overig Oost-Vlaanderen	10 381 549	1 926 990	7 098 730	6 453 625	5 909 926	31 770 819	3 849 917	2 328 625	6 178 542	37 949 361
Overig Vlaanderen	35 850 521	6 366 404	44 939 175	26 614 376	24 390 561	138 161 037	8 777 611	6 053 336	14 830 948	152 991 984
Totaal	233 642 911	70 862 755	108 666 028	45 278 952	149 321 058	607 771 704	43 895 479	33 201 960	77 097 439	684 869 143

Tabel 71: Voertuigverliesuren Projectalternatief Aanvoer via Rotterdam – Regional Communities 2040 (AVR RC 40)

Regio	Auto						Vracht			Totaal
	Woon-werk	Zakelijk	Winkel	Toerisme	Overig	Totaal	Middelzwaar	Zwaar	Totaal	
Ochtendspits										
Nederlands deel Kanaalzone	143	42	34	1	58	279	6	2	8	287
Overig Zeeland	273	45	64	5	136	523	2	0	3	525
Vlaams deel kanaalzone	713	102	53	17	199	1 084	11	2	14	1 098
Overig Oost-Vlaanderen	3 630	518	248	114	937	5 447	65	18	82	5 529
Avondspits										
Nederlands deel Kanaalzone	128	62	60	3	90	344	8	2	11	354
Overig Zeeland	274	71	107	8	206	667	3	0	3	670
Vlaams deel kanaalzone	718	105	240	112	183	1 359	9	2	11	1 370
Overig Oost-Vlaanderen	4 140	603	1 262	911	1 109	8 025	73	26	99	8 124
Restdag										
Nederlands deel Kanaalzone	6 297	4 227	4 169	1 463	7 619	23 775	2 253	1 967	4 220	27 995
Overig Zeeland	43 970	29 595	23 518	8 443	77 572	183 098	12 930	10 297	23 228	206 325
Vlaams deel kanaalzone	59 749	11 644	26 925	28 138	30 726	157 183	17 405	10 227	27 632	184 815
Overig Oost-Vlaanderen	461 439	85 258	292 265	270 783	247 345	1 357 089	152 660	86 544	239 204	1 596 293

Tabel 72: Voertuigkilometers Projectalternatief Aanvoer via Vlissingen – Global Economy 2040 (AVV GE 40)

Regio	Auto						Vracht			Totaal
	Woon-werk	Zakelijk	Winkel	Toerisme	Overig	Totaal	Middelzwaar	Zwaar	Totaal	
Ochtenspits	81 053 373	11 669 227	8 570 555	1 577 047	20 257 601	123 127 802	5 996 152	4 699 160	10 695 312	133 823 114
Nederlands deel Kanaalzone	117 690	28 884	31 383	2 616	56 698	237 271	18 711	17 422	36 133	273 404
Overig Zeeland	641 066	123 979	116 928	21 718	341 559	1 245 250	74 917	57 605	132 522	1 377 773
Overig Nederland	58 634 212	8 418 358	5 942 797	710 980	14 031 331	87 737 679	4 351 955	3 344 331	7 696 285	95 433 964
Vlaams deel kanaalzone	427 196	62 656	27 893	13 710	122 583	654 038	57 156	54 960	112 117	766 155
Overig Oost-Vlaanderen	3 258 814	474 757	213 434	119 247	907 677	4 973 930	458 464	341 541	800 006	5 773 935
Overig Vlaanderen	17 974 395	2 560 593	2 238 119	708 776	4 797 752	28 279 635	1 034 948	883 301	1 918 249	30 197 883
Avondspits	66 527 371	13 122 104	17 445 577	5 467 182	22 361 931	124 924 166	5 938 121	4 680 693	10 618 814	135 542 980
Nederlands deel Kanaalzone	108 436	39 481	44 425	4 923	71 898	269 163	18 047	19 160	37 208	306 371
Overig Zeeland	601 627	177 690	163 990	33 886	450 452	1 427 645	72 670	57 130	129 801	1 557 446
Overig Nederland	49 186 613	10 428 492	8 251 341	867 750	16 721 784	85 455 980	4 305 801	3 346 203	7 652 004	93 107 983
Vlaams deel kanaalzone	402 503	64 324	112 565	72 303	110 440	762 135	55 577	57 892	113 470	875 605
Overig Oost-Vlaanderen	2 976 723	460 314	906 492	708 046	867 089	5 918 664	456 105	343 339	799 444	6 718 108
Overig Vlaanderen	13 251 469	1 951 803	7 966 764	3 780 273	4 140 269	31 090 578	1 029 920	856 969	1 886 889	32 977 467
Restdag	171 346 378	74 826 566	124 332 759	50 722 087	166 291 433	587 519 223	48 068 432	35 096 701	83 165 133	670 684 356
Nederlands deel Kanaalzone	355 913	269 479	206 445	69 912	465 898	1 367 647	186 546	211 971	398 517	1 766 164
Overig Zeeland	2 263 019	1 408 299	1 165 945	426 676	3 789 841	9 053 779	804 806	629 059	1 433 865	10 487 644
Overig Nederland	108 147 194	62 062 007	51 834 689	7 756 363	123 418 983	353 219 236	30 039 377	23 232 887	53 272 265	406 491 501
Vlaams deel kanaalzone	1 762 780	366 684	781 764	810 556	929 474	4 651 258	657 442	450 222	1 107 665	5 758 923
Overig Oost-Vlaanderen	14 310 392	2 732 652	12 332 238	9 275 892	8 245 358	46 896 531	5 257 229	3 211 677	8 468 906	55 365 437
Overig Vlaanderen	44 507 079	7 987 446	58 011 679	32 382 689	29 441 879	172 330 772	11 123 031	7 360 884	18 483 915	190 814 687
Totaal	318 927 122	99 617 897	150 348 891	57 766 316	208 910 966	835 571 191	60 002 704	44 476 555	104 479 259	940 050 450

Tabel 73: Voertuigverliesuren Projectalternatief Aanvoer via Vlissingen – Global Economy 2040 (AVV GE 40)

Regio	Auto						Totaal	Vracht		Totaal	Totaal
	Woon-werk	Zakelijk	Winkel	Toerisme	Overig	Middelzwaar		Zwaar			
Ochtendspits											
Nederlands deel Kanaalzone	409	94	108	3	167	780	18	7	26	806	
Overig Zeeland	690	117	159	12	339	1 318	8	1	9	1 327	
Vlaams deel kanaalzone	857	122	61	20	235	1 295	15	3	18	1 313	
Overig Oost-Vlaanderen	5 936	858	470	176	1 417	8 857	133	40	172	9 029	
Avondspits											
Nederlands deel Kanaalzone	375	126	161	6	222	890	18	8	26	916	
Overig Zeeland	787	213	299	24	576	1 900	12	1	13	1 913	
Vlaams deel kanaalzone	885	133	276	136	226	1 656	13	2	15	1 671	
Overig Oost-Vlaanderen	6 875	1 013	2 383	1 487	1 782	13 541	190	56	247	13 788	
Restdag											
Nederlands deel Kanaalzone	10 755	7 930	6 481	1 770	15 129	42 066	3 983	3 504	7 487	49 553	
Overig Zeeland	79 320	54 343	41 510	12 726	144 309	332 207	24 670	19 286	43 956	376 163	
Vlaams deel kanaalzone	72 471	15 405	30 445	33 357	38 399	190 076	23 816	15 159	38 975	229 052	
Overig Oost-Vlaanderen	682 187	129 803	596 408	433 869	381 540	2 223 806	223 013	128 900	351 913	2 575 720	

Bijlage F MODELRESULTATEN PROJECTALTERNATIEF 'NIEUWE OVERSLAGLOCATIE IN KANAALZONE'

Tabel 74: Voertuigkilometers Projectalternatief Insteekhaven – Global Economy 2020 (ISH GE 20)

Regio	Auto						Vracht			Totaal
	Woon-werk	Zakelijk	Winkel	Toerisme	Overig	Totaal	Middelzwaar	Zwaar	Totaal	
Ochtendspits	73 956 621	10 675 823	7 820 106	1 457 637	18 561 913	112 472 100	5 464 529	4 304 519	9 769 048	122 241 148
Nederlands deel Kanaalzone	100 884	25 066	27 769	2 379	49 681	205 778	16 370	15 853	32 223	238 001
Overig Zeeland	586 494	112 908	107 844	20 156	315 892	1 143 294	67 380	53 178	120 558	1 263 852
Overig Nederland	53 125 436	7 659 846	5 380 590	644 873	12 720 131	79 530 876	3 956 833	3 050 121	7 006 954	86 537 830
Vlaams deel kanaalzone	409 786	59 912	26 362	13 376	115 937	625 372	55 312	52 101	107 414	732 786
Overig Oost-Vlaanderen	3 066 052	446 778	198 652	113 427	864 533	4 689 442	421 532	315 795	737 327	5 426 769
Overig Vlaanderen	16 667 969	2 371 313	2 078 890	663 426	4 495 739	26 277 338	947 102	817 471	1 764 573	28 041 910
Avondspits	60 997 957	12 061 537	16 056 273	5 096 556	20 507 488	114 719 812	5 389 183	4 273 052	9 662 235	124 382 047
Nederlands deel Kanaalzone	92 455	34 580	38 793	4 473	62 688	232 989	15 831	16 765	32 595	265 584
Overig Zeeland	555 659	161 652	151 152	31 605	416 096	1 316 164	66 569	52 209	118 778	1 434 941
Overig Nederland	44 800 416	9 558 188	7 514 626	789 191	15 234 326	77 896 747	3 898 988	3 036 361	6 935 349	84 832 096
Vlaams deel kanaalzone	383 636	60 830	106 148	70 146	102 541	723 300	53 110	55 171	108 281	831 581
Overig Oost-Vlaanderen	2 775 982	429 022	835 382	672 574	820 692	5 533 652	415 008	317 387	732 394	6 266 046
Overig Vlaanderen	12 389 808	1 817 265	7 410 173	3 528 569	3 871 146	29 016 959	939 678	795 160	1 734 838	30 751 798
Restdag	158 408 875	70 097 851	114 199 984	47 194 569	155 738 030	545 639 309	44 207 219	32 595 318	76 802 537	622 441 846
Nederlands deel Kanaalzone	334 742	225 443	192 498	68 875	402 941	1 224 498	172 155	187 850	360 005	1 584 503
Overig Zeeland	1 826 185	1 210 470	1 013 134	331 295	3 341 473	7 722 558	630 300	547 825	1 178 125	8 900 683
Overig Nederland	102 006 120	58 785 023	50 494 152	8 129 776	117 125 998	336 541 069	28 354 203	21 864 811	50 219 014	386 760 083
Vlaams deel kanaalzone	1 649 126	347 322	752 505	763 118	838 345	4 350 416	600 295	429 344	1 029 639	5 380 055
Overig Oost-Vlaanderen	12 868 114	2 424 429	10 533 181	8 321 012	7 321 244	41 467 980	4 708 894	2 881 055	7 589 950	49 057 930
Overig Vlaanderen	39 724 588	7 105 163	51 214 514	29 580 493	26 708 030	154 332 788	9 741 372	6 684 434	16 425 806	170 758 593
Totaal	293 363 452	92 835 211	138 076 363	53 748 762	194 807 431	772 831 221	55 060 931	41 172 889	96 233 820	869 065 041

Tabel 75: Voertuigverliesuren Projectalternatief Insteekhaven – Global Economy 2020 (ISH GE 20)

Regio	Auto						Vracht			Totaal
	Woon-werk	Zakelijk	Winkel	Toerisme	Overig	Totaal	Middelzwaar	Zwaar	Totaal	
Ochtendspits										
Nederlands deel Kanaalzone	266	70	69	2	108	515	13	4	17	532
Overig Zeeland	523	89	122	10	259	1 001	5	1	6	1 008
Vlaams deel kanaalzone	693	99	49	16	189	1 046	11	2	13	1 059
Overig Oost-Vlaanderen	4 679	671	362	141	1 146	6 999	90	27	117	7 116
Avondspits										
Nederlands deel Kanaalzone	264	101	115	5	159	643	16	5	21	664
Overig Zeeland	591	154	223	18	425	1 411	8	1	8	1 419
Vlaams deel kanaalzone	692	103	215	106	175	1 291	9	1	10	1 301
Overig Oost-Vlaanderen	5 303	782	1 723	1 151	1 395	10 353	117	37	154	10 507
Restdag										
Nederlands deel Kanaalzone	8 277	5 675	5 357	1 278	11 549	32 136	3 212	2 571	5 783	37 919
Overig Zeeland	65 189	44 536	33 982	10 899	118 476	273 082	19 901	15 620	35 521	308 602
Vlaams deel kanaalzone	69 144	15 044	29 020	31 518	34 660	179 386	21 934	13 978	35 912	215 298
Overig Oost-Vlaanderen	601 474	113 579	498 273	378 602	328 686	1 920 615	197 417	114 060	311 477	2 232 092

Tabel 76: Voertuigkilometers Projectalternatief Insteekhaven – Global Economy 2040 (ISH GE 40)

Regio	Auto						Vracht			Totaal
	Woon-werk	Zakelijk	Winkel	Toerisme	Overig	Totaal	Middelzwaar	Zwaar	Totaal	
Ochtenspits	81 030 297	11 666 192	8 568 989	1 576 788	20 244 018	123 086 284	5 993 385	4 697 634	10 691 019	133 777 302
Nederlands deel Kanaalzone	110 580	27 637	30 504	2 619	54 419	225 759	18 045	17 264	35 309	261 067
Overig Zeeland	640 822	123 881	116 671	21 761	341 552	1 244 686	74 499	57 824	132 323	1 377 009
Overig Nederland	58 604 401	8 414 640	5 942 011	711 014	14 026 910	87 698 975	4 351 878	3 344 257	7 696 134	95 395 109
Vlaams deel kanaalzone	422 433	61 930	27 598	13 666	120 127	645 753	56 101	54 202	110 303	756 057
Overig Oost-Vlaanderen	3 260 303	475 132	213 512	119 162	906 778	4 974 887	458 479	340 922	799 401	5 774 289
Overig Vlaanderen	17 991 759	2 562 972	2 238 693	708 566	4 794 233	28 296 223	1 034 383	883 165	1 917 549	30 213 772
Avondspits	66 609 638	13 143 457	17 408 772	5 467 441	22 297 446	124 926 753	5 934 090	4 678 622	10 612 712	135 539 465
Nederlands deel Kanaalzone	108 063	39 284	43 285	4 932	70 669	266 232	17 845	18 615	36 460	302 692
Overig Zeeland	601 231	177 508	163 680	33 870	449 873	1 426 162	72 587	57 100	129 686	1 555 848
Overig Nederland	49 261 846	10 447 905	8 216 261	868 178	16 660 756	85 454 946	4 302 041	3 344 609	7 646 650	93 101 596
Vlaams deel kanaalzone	401 956	64 259	112 120	72 276	109 162	759 773	55 532	57 170	112 703	872 475
Overig Oost-Vlaanderen	2 975 911	460 309	905 124	707 934	866 854	5 916 132	455 482	342 882	798 364	6 714 496
Overig Vlaanderen	13 260 631	1 954 192	7 968 301	3 780 252	4 140 133	31 103 508	1 030 603	858 246	1 888 849	32 992 358
Restdag	171 363 390	74 872 515	124 150 486	50 591 984	166 364 861	587 343 236	48 109 182	35 137 033	83 246 216	670 589 452
Nederlands deel Kanaalzone	373 527	276 698	212 479	74 486	474 367	1 411 556	205 956	221 960	427 916	1 839 472
Overig Zeeland	2 188 903	1 390 824	1 211 722	399 042	3 804 583	8 995 073	816 676	637 108	1 453 784	10 448 857
Overig Nederland	108 237 681	62 108 440	51 927 107	7 760 127	123 533 095	353 566 450	30 031 710	23 241 808	53 273 519	406 839 969
Vlaams deel kanaalzone	1 811 355	383 357	801 448	825 397	945 943	4 767 499	668 744	459 501	1 128 245	5 895 744
Overig Oost-Vlaanderen	14 155 481	2 708 524	11 881 545	9 108 121	8 119 663	45 973 334	5 220 909	3 189 348	8 410 257	54 383 590
Overig Vlaanderen	44 596 444	8 004 673	58 116 185	32 424 812	29 487 211	172 629 324	11 165 187	7 387 308	18 552 495	191 181 819
Totaal	319 003 325	99 682 163	150 128 246	57 636 212	208 906 326	835 356 273	60 036 657	44 513 289	104 549 946	939 906 219

Tabel 77: Voertuigverliesuren Projectalternatief Insteekhaven – Global Economy 2040 (ISH GE 40)

Regio	Auto						Vracht			Totaal
	Woon-werk	Zakelijk	Winkel	Toerisme	Overig	Totaal	Middelzwaar	Zwaar	Totaal	
Ochtendspits										
Nederlands deel Kanaalzone	358	86	94	3	146	688	18	6	24	712
Overig Zeeland	692	117	158	13	340	1 321	8	1	9	1 330
Vlaams deel kanaalzone	853	121	61	20	234	1 289	15	3	18	1 307
Overig Oost-Vlaanderen	5 941	857	470	176	1 419	8 864	131	39	170	9 034
Avondspits										
Nederlands deel Kanaalzone	359	123	156	6	215	859	18	6	25	883
Overig Zeeland	786	213	299	24	574	1 895	12	1	13	1 908
Vlaams deel kanaalzone	886	133	276	136	225	1 656	13	2	15	1 670
Overig Oost-Vlaanderen	6 889	1 013	2 381	1 488	1 783	13 554	193	57	250	13 804
Restdag										
Nederlands deel Kanaalzone	11 688	8 483	6 559	1 953	15 911	44 593	4 776	4 111	8 887	53 480
Overig Zeeland	79 560	54 630	41 914	12 589	145 109	333 801	24 948	19 172	44 121	377 921
Vlaams deel kanaalzone	75 153	16 234	31 208	34 247	39 293	196 135	24 401	15 310	39 710	235 845
Overig Oost-Vlaanderen	676 405	129 120	572 465	426 220	375 900	2 180 110	221 291	128 255	349 546	2 529 655

Tabel 78: Voertuigkilometers Projectalternatief Insteekhaven – Strong Europe 2040 (ISH SE 40)

Regio	Auto						Vracht			Totaal
	Woon-werk	Zakelijk	Winkel	Toerisme	Overig	Totaal	Middelzwaar	Zwaar	Totaal	
Ochtendspits	71 473 190	10 286 460	7 580 553	1 426 184	18 018 671	108 785 057	5 242 929	4 140 042	9 382 970	118 168 028
Nederlands deel Kanaalzone	97 432	23 152	26 092	2 291	47 963	196 930	15 140	14 559	29 699	226 629
Overig Zeeland	570 135	107 730	103 463	19 509	306 450	1 107 286	64 000	50 239	114 240	1 221 526
Overig Nederland	50 868 107	7 306 974	5 173 553	620 692	12 220 491	76 189 817	3 764 134	2 916 038	6 680 172	82 869 989
Vlaams deel kanaalzone	408 474	59 658	27 196	13 336	117 544	626 208	52 554	49 198	101 751	727 960
Overig Oost-Vlaanderen	3 055 490	444 947	196 499	113 331	865 464	4 675 731	416 469	311 378	727 846	5 403 577
Overig Vlaanderen	16 473 552	2 343 999	2 053 751	657 025	4 460 759	25 989 085	930 632	798 630	1 729 263	27 718 348
Avondspits	58 701 143	11 574 620	15 602 819	5 030 407	19 698 973	110 607 963	5 167 307	4 104 306	9 271 613	119 879 576
Nederlands deel Kanaalzone	84 976	32 120	36 604	4 268	61 103	219 071	14 693	15 580	30 273	249 344
Overig Zeeland	529 103	154 510	144 885	30 723	403 067	1 262 289	63 344	49 467	112 811	1 375 100
Overig Nederland	42 692 532	9 111 418	7 133 043	756 989	14 470 864	74 164 846	3 724 327	2 902 809	6 627 136	80 791 983
Vlaams deel kanaalzone	380 358	59 909	110 478	70 864	103 582	725 191	49 779	51 620	101 399	826 590
Overig Oost-Vlaanderen	2 767 429	426 056	828 149	670 758	817 365	5 509 757	405 361	310 713	716 074	6 225 831
Overig Vlaanderen	12 246 746	1 790 608	7 349 660	3 496 804	3 842 991	28 726 808	909 802	774 117	1 683 919	30 410 727
Restdag	153 079 363	66 388 937	110 488 760	46 654 469	148 669 446	525 280 975	42 186 342	31 139 833	73 326 175	598 607 150
Nederlands deel Kanaalzone	314 567	225 687	185 242	74 696	403 743	1 203 934	157 632	192 543	350 175	1 554 109
Overig Zeeland	1 845 093	1 224 718	984 287	333 860	3 352 601	7 740 558	597 815	540 951	1 138 766	8 879 324
Overig Nederland	96 139 612	55 116 032	45 844 438	7 123 314	109 717 946	313 941 342	26 715 107	20 739 721	47 454 829	361 396 171
Vlaams deel kanaalzone	1 583 379	326 239	712 879	724 190	822 420	4 169 107	545 399	391 391	936 790	5 105 897
Overig Oost-Vlaanderen	12 445 615	2 348 132	10 155 491	8 137 441	7 187 384	40 274 063	4 493 500	2 725 598	7 219 098	47 493 161
Overig Vlaanderen	40 751 098	7 148 130	52 606 423	30 260 967	27 185 352	157 951 971	9 676 888	6 549 629	16 226 517	174 178 487
Totaal	283 253 696	88 250 018	133 672 132	53 111 059	186 387 090	744 673 996	52 596 577	39 384 180	91 980 757	836 654 753

Tabel 79: Voertuigverliesuren Projectalternatief Insteekhaven – Strong Europe 2040 (ISH SE 40)

Regio	Auto						Vracht			Totaal
	Woon-werk	Zakelijk	Winkel	Toerisme	Overig	Totaal	Middelzwaar	Zwaar	Totaal	
Ochtendspits										
Nederlands deel Kanaalzone	260	66	65	2	105	497	13	4	17	514
Overig Zeeland	471	78	108	9	232	897	5	1	5	902
Vlaams deel kanaalzone	773	111	57	18	214	1 172	13	2	15	1 188
Overig Oost-Vlaanderen	4 560	652	333	138	1 131	6 814	82	24	106	6 920
Avondspits										
Nederlands deel Kanaalzone	228	90	102	4	148	573	15	5	20	593
Overig Zeeland	493	128	187	15	365	1 188	6	1	7	1 195
Vlaams deel kanaalzone	791	117	257	123	202	1 491	11	2	13	1 503
Overig Oost-Vlaanderen	5 178	769	1 645	1 125	1 360	10 077	104	33	137	10 214
Restdag										
Nederlands deel Kanaalzone	8 458	5 863	5 156	1 678	11 525	32 680	3 116	2 617	5 733	38 413
Overig Zeeland	66 131	44 925	32 912	10 923	118 544	273 435	18 664	14 863	33 527	306 962
Vlaams deel kanaalzone	66 181	13 632	28 115	30 348	33 901	172 177	20 235	12 567	32 802	204 980
Overig Oost-Vlaanderen	579 146	108 953	482 119	370 924	322 793	1 863 935	185 449	105 788	291 237	2 155 172

Tabel 80: Voertuigkilometers Projectalternatief Insteekhaven – Regional Communities 2040 (ISH RC 40)

Regio	Auto						Vracht			Totaal
	Woon-werk	Zakelijk	Winkel	Toerisme	Overig	Totaal	Middelzwaar	Zwaar	Totaal	
Ochtenspits	59 545 971	8 553 197	6 310 952	1 249 479	15 125 856	90 785 456	4 339 549	3 462 249	7 801 798	98 587 254
Nederlands deel Kanaalzone	82 970	19 311	21 917	1 965	40 979	167 141	12 777	12 373	25 150	192 291
Overig Zeeland	486 082	90 787	88 056	16 628	261 855	943 407	54 177	42 500	96 677	1 040 084
Overig Nederland	40 605 684	5 813 753	4 094 550	499 397	9 717 408	60 730 791	3 013 810	2 367 221	5 381 031	66 111 822
Vlaams deel kanaalzone	395 703	57 789	26 899	13 071	115 116	608 577	48 886	44 743	93 629	702 206
Overig Oost-Vlaanderen	2 892 266	421 074	183 996	108 555	831 707	4 437 597	380 726	284 085	664 811	5 102 408
Overig Vlaanderen	15 083 267	2 150 484	1 895 535	609 863	4 158 793	23 897 942	829 174	711 327	1 540 500	25 438 442
Avondspits	48 667 011	9 480 739	13 547 126	4 620 670	16 449 955	92 765 500	4 253 395	3 422 945	7 676 339	100 441 840
Nederlands deel Kanaalzone	69 064	26 460	30 809	3 613	51 700	181 646	12 331	13 359	25 690	207 336
Overig Zeeland	448 306	128 615	123 282	26 241	343 997	1 070 440	53 953	42 423	96 376	1 166 816
Overig Nederland	33 859 264	7 209 175	5 701 001	616 260	11 603 465	58 989 164	2 971 119	2 350 883	5 322 001	64 311 166
Vlaams deel kanaalzone	361 326	56 415	109 198	69 715	98 982	695 636	45 571	47 124	92 695	788 331
Overig Oost-Vlaanderen	2 600 328	397 481	776 697	640 848	780 026	5 195 380	364 827	279 694	644 521	5 839 901
Overig Vlaanderen	11 328 723	1 662 593	6 806 140	3 263 994	3 571 784	26 633 234	805 593	689 462	1 495 055	28 128 289
Restdag	125 454 308	52 837 103	88 839 098	39 444 592	117 760 188	424 335 290	35 304 966	26 318 237	61 623 203	485 958 492
Nederlands deel Kanaalzone	303 305	200 964	194 729	85 546	326 422	1 110 965	169 161	190 460	359 621	1 470 586
Overig Zeeland	1 560 841	987 341	927 721	355 121	2 656 555	6 487 579	591 860	518 793	1 110 653	7 598 232
Overig Nederland	75 787 197	43 058 926	34 864 215	5 172 635	83 660 469	242 543 443	21 390 691	16 869 597	38 260 289	280 803 731
Vlaams deel kanaalzone	1 543 273	298 023	785 582	729 520	802 095	4 158 494	523 676	356 203	879 879	5 038 373
Overig Oost-Vlaanderen	10 386 271	1 920 928	7 106 906	6 457 396	5 913 628	31 785 131	3 855 683	2 333 280	6 188 962	37 974 093
Overig Vlaanderen	35 873 421	6 370 921	44 959 945	26 644 374	24 401 019	138 249 679	8 773 895	6 049 903	14 823 798	153 073 477
Totaal	233 667 290	70 871 039	108 697 176	45 314 741	149 335 999	607 886 245	43 897 909	33 203 431	77 101 340	684 987 586

Tabel 81: Voertuigverliesuren Projectalternatief Insteekhaven – Regional Communities 2040 (ISH RC 40)

Regio	Auto						Vracht			Totaal
	Woon-werk	Zakelijk	Winkel	Toerisme	Overig	Totaal	Middelzwaar	Zwaar	Totaal	
Ochtendspits										
Nederlands deel Kanaalzone	137	41	32	1	55	266	5	2	7	273
Overig Zeeland	274	45	64	5	136	523	2	0	3	526
Vlaams deel kanaalzone	713	102	53	17	199	1 084	11	2	14	1 098
Overig Oost-Vlaanderen	3 630	518	248	114	937	5 447	65	18	82	5 529
Avondspits										
Nederlands deel Kanaalzone	131	63	61	3	92	349	8	2	11	360
Overig Zeeland	274	71	107	8	206	667	3	0	3	670
Vlaams deel kanaalzone	718	105	240	112	183	1 359	9	2	11	1 370
Overig Oost-Vlaanderen	4 140	603	1 262	911	1 109	8 025	73	26	99	8 124
Restdag										
Nederlands deel Kanaalzone	6 305	4 232	4 177	1 491	7 619	23 824	2 256	1 968	4 224	28 048
Overig Zeeland	44 005	29 684	23 545	8 467	77 560	183 261	12 931	10 276	23 207	206 467
Vlaams deel kanaalzone	59 713	11 616	26 931	28 124	30 716	157 101	17 423	10 230	27 653	184 753
Overig Oost-Vlaanderen	461 339	85 134	292 189	270 724	247 278	1 356 664	152 657	86 526	239 183	1 595 847