

MarineRegions.org

## Groot, groter, grootst – het blauw van onze planeet ontleed

UITGELICHT

Welk land bezit het grootste stuk zee? En wie beheert eigenlijk de oceaan? Britt Lonville van 'Marine Regions' zocht het voor ons uit. Deze standaardlijst van wereldwijde zeegebieden en -plaatsnamen laat toe om onze aarde vanuit een blauwver perspectief te bekijken.

[Lees meer](#)



### Grote Schelpenteldag 2022 op zaterdag 19 maart

KALENDER

Ervaring of niet, iedereen kan (zee)wetenschapper worden voor een dag! Kom naar een van de telposten in de tien kustgemeenten en help de wetenschap een handje. Dit jaar zoeken we naar verschillen tussen strandschelpen op de Belgische en de Nederlandse stranden.

[LEES MEER >](#)

### Duinstudiedag - Laat het stuiven...

KALENDER

Welke trends en uitdagingen liggen er in het verschiet voor de duinen aan onze snel veranderende kust? Op 10 maart maken diverse gebruikers de balans op in De Grote Post in Oostende. Studiedag voor iedereen die professioneel met de duinen te maken krijgt.

[LEES MEER >](#)

### Jouw poster op de Empowering Biodiversity Research Conference?

KALENDER

Op deze tweedaagse in mei kom je alles te weten over het Belgisch biodiversiteitsonderzoek. Presenteer er je eigen onderzoek tijdens de postersessie.

[LEES MEER >](#)



Ruth Plets  
VLIZ marien geoloog

### VLIZ achter de schermen: marien geoloog Ruth

OVER VLIZ

We lopen een dag mee in het spoor van VLIZ-medewerker Ruth Plets, marien geoloog en geregeld aan boord te vinden van het onderzoeksschip Simon Stevin.

[LEES MEER >](#)

### PhD-beurs voor onderzoek naar proglaciale sedimenten van meren in het Noordzeebekken

VACATURES

VLIZ werft een mariene geoloog aan voor een vierjarig doctoraatsonderzoek in samenwerking met het Departement Geologie van de Universiteit Gent.

[LEES MEER >](#)

### VLIZ werft aan: marien technicus voor uitbouw innovatieve meetsystemen op zee

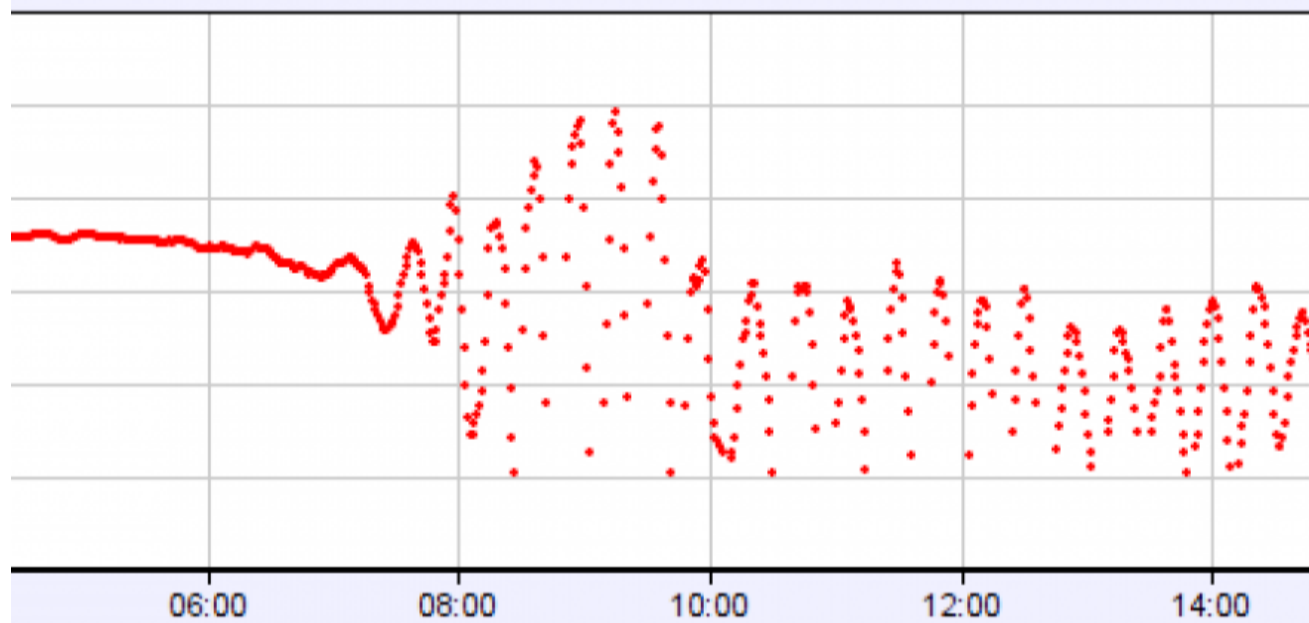
VACATURES

Wil jij deel uitmaken van onze pool van technici en ingenieurs? En jouw steentje bijdragen aan het ontrefalen van het mysterie van onze zee met behulp van de nieuwste technologieën?

[LEES MEER >](#)

### Sealevel at Port Vila station (offset: 0.989 m)

Aqu (Aquatrak (brand))

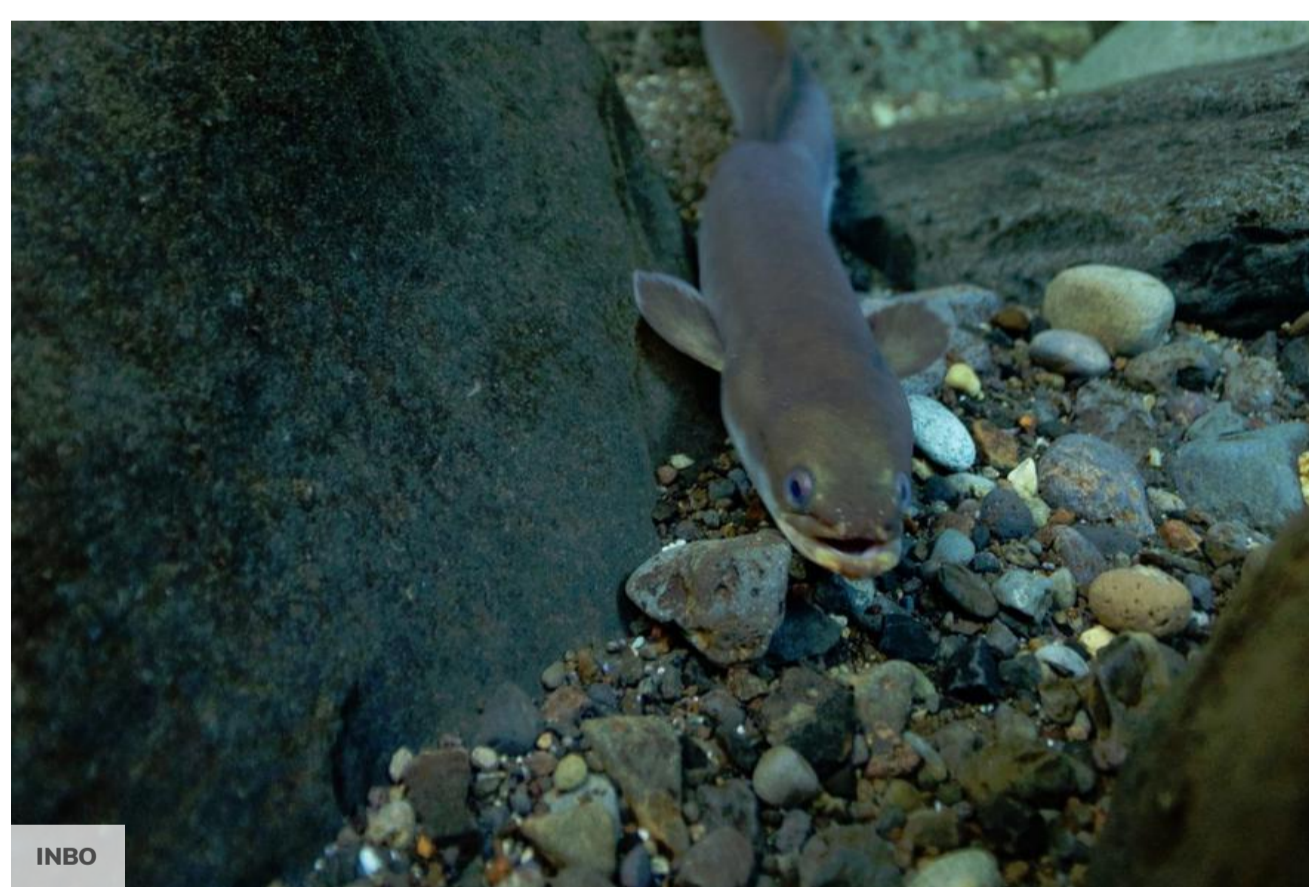


### Tonga tsunami wereldwijd te volgen via Sea Level Station Monitoring Facility van UNESCO

DATA & OBSERVATIE

De uitbarsting van de onderzeese vulkaan nabij Tonga veroorzaakte op 15 januari een tsunami die wereldwijd te volgen was via het systeem van aaneengeschakelde getijmeters. Duizenden kilometers van het epicentrum vandaan registreerden ze golven tot twee meter hoog. Wist je dat de data van die meer dan 1000 getijmeters terecht komen bij het Vlaams Instituut voor de Zee in Oostende?

[LEES MEER >](#)



### Migratieroutes van paling in de Noordzee beter in kaart gebracht

ONDERZOEK

Door het publiek terugbezorgde dataloggers leveren data die de trekroute van de ernstig bedreigde paling in de Noordzee blootgeeft.

[LEES MEER >](#)

## Nu registreren voor de VLIZ Marine Science Day 2022

We kijken met zijn allen uit naar de VLIZ Marine Science Day 2022 op 2 maart. Halfweg februari maken we het programma bekend. Hierop hoeft je niet te wachten om je te registreren voor het online event. Doe het voor 1 maart.

[Registreren](#)

### Suggesties

Heb je zelf ideeën, interessante weetjes ...

[Stuur ons je suggestie](#)

### Nieuwsbrief delen

Lijkt Testerep magazine iets voor jouw vrienden of collega's? Deel het met hen!



### Handige links