

De Brief
als
Imagebuilding —
objekt



(Verz. J.GOES)

Brieven houdt men bij om allerhande redenen:

- 1 - om hun historische waarde;
- 2 - om hun kulturele waarde;
- 3 - om de handtekening van beroemdheden onder de brieftekst;
- 4 - om hun typografische geschiedenis , specificiteit en grafische expressie;
- 5 - om hun heemkundige waarde.

Het mag vreemd klinken dat, alhoewel reeds over de meest gekke verzamelobjekten hele bibliotheken werden gepubliceerd, over het briefverzamen zelf tot op heden geen enkel gespecialiseerd werk het licht zag.

In de bibliotheken treft men wel rijen werken aan die handelen over het vroegere handschrift, taalgebruik en/of wijzen waarop men eertijds zijn gevoelens en gedachten uitdrukte.

Bijgehouden briefwisseling onder heersers of politici openbaren vaak de achtergronden waarom zij bepaalde daden stelden .

De correspondentie onder allerhande kunstenaars is vaak van dergelijk hoge kulturele waarde gebleken dat men die soms in zijn totaliteit publiceerde.

Handtekeningjagers betalen vaak hoge bedragen voor brieven waarop de begeerde handtekening prijkt van een of andere beroemdheid.

*de rencontrer à Hallemont
et de croire toujours
à mes sentiments dévoués*

Albert de Belgique

Ostende, le 8 septembre 1706.



Chère Comtesse,

*J'ai été si charmé de
l'accueil qui m'a été fait
à Hallemont que je ne
voudrais pas manquer de
vous le dire encore et de
vous envoyer en même*


De wijze waarop de briefhoofden werden gedrukt geeft ons niet alleen een overzicht van de opeenvolgende typografische stromingen in het drukken, maar toont ons ook de evolutie van de steeds maar grotere mogelijkheden in druktechniek.

Wat mij echter het meest aanlokt in die oude brieven is hun meestal miskende heemkundige waarde. Want naast de esthetische beschouwingen en historische gegevens verschaffen deze 'oldies' aan historici van plaatselijke geschiedenis heel wat familiekundige en economische gegevens.

Voor al in de 'en-têtes' kan men terugvinden:

- a) welke rijks- en stedelijke diensten er bestonden en waar ze waren gevestigd,
- b) welke organisaties en genootschappen het kulturele leven van onze stad behartigden,
- c) welke handelszaken er vroeger in onze stad waren,
- d) welke families de bloei van de stad verzekerden,
- e) waar de winkels en handelszaken waren gelegen,
- f) welke produkten men alhier verhandelde of fabriceerde,
- g) hoeveel bepaalde produkten en diensten kostten en hoe ze evolueerden,
- h) hoeveel men als werknemer verdiende en hoe dit evolueerde,
- i) de evolutie van de briefhoofden als image-buiding objekt van de firma's.

Maar slechts enkelen houden de brief bij om de brief zelf, zoals men postzegels verzamelt, of prentkaarten, of schilderijen.

<p>MARBRES de toutes espèces</p> <p>PIERRES BLEUES d'Ecaussinnes et de Soignies</p> <p>PIERRES BLANCHES d'Heuville, du Grand Menteau et de La Rochette</p> <p>pour Batiments et Monuments funéraires,</p> <p><i>Spécialité de :</i> Monuments funéraires en tous genres Grilles et Chaines d'entourage Caveaux de famille</p> <p>CHEMINÉES de LUXE et ORDINAIRES</p> <p><i>Blocs de Machines</i></p> <p>Eviers-Bacs, Seuils-Marches Bordures-Pavés, Moëllons, etc.</p> <p><small>Le mesurage des pierres et marbres se fait toujours au grand carré selon l'usage adopté dans les carrières et usines, toutes pierres d'un cube inférieur à 0,010^m3, sont portées en facture pour ce cube minimum.</small></p> <p> HABITATION : 8, Rue de l'Association, Ostende.</p> <p><i>Romain Petit</i></p>	<p>ROMAIN PETIT</p> <p>MARBRIER</p> <p><u>TAILLEUR DE PIERRES BLEUES</u> <u>ET BLANCHES</u></p> <p>243, Chaussée de Nieuport et rue de l'Association, 8 (Près du Cimetière)</p> <p>OSTENDE</p> <hr/> <p>OSTENDE, le 1^{er} juillet 1921.</p> <p><i>Monsieur J. Mullie</i> <i>Ingénieur à Ostende</i></p>
---	--

Voor hun heemkundige waarde

Bij de eerste brieven, meestal handelsbrieven, schreef men nooit naam en adres van de zaak of zaakvoerder in het briefhoofd. Die gegevens kwamen pas onder de handtekening, uitsluitend voor evident praktische redenen.

Net zoals vorsten en overheden hun brieven sloten met een lakzegel waarin hun wapenschild stond afgebeeld, begonnen ook handelaars een lakstempel te gebruiken waarmee zij hun wapenschild of initialen in het stollende lak drukten. We mogen dit een eerste vorm van image-building noemen, want deze lakzegel maakte meteen duidelijk wie die had gestuurd zonder dat de "missive" moest worden openge- maakt.

De doorbraak van de drukkunst had aanvankelijk weinig invloed op het briefschrijven zelf, maar bij het versturen van een "circulaire" maakte men er dankbaar gebruik van. Zoals u kunt zien bij het hieronder afgebeelde rondschrijven kwam naast de naam van de bestemming in de rechter bovenhoek nog slechts de datering voor in het briefhoofd van toen.

*D'Heer J. A. duwolf
acht*

Oostende — December 1791. 98

MYNHEER

DE Sterfgevallen van myne Geassocieerdens en Vrienden JAN BAPT. & MARCUS LIEBAERT, medebrengende veranderingen in myn Huys van Negocie, onder de Firma LIEBAERT, BAES, DERDEYN & COMP. onzen Termyn van Societeit eyndigende met den 31 dezer : van die date, om verscheyde redens en als een natuerelyk en onvermydelyk gevolg, eene Scheyding en Liquidatie neemt plaets.

Gerelolveert zynde de Affaires en Negocie te continueeren, hebbe tot dies eene nieuwe Societeit gecontracteert met myne beyde Neeven JAN en LIEVIN BAES, die te facient van hunne Jonkheyd af, by my en elders de Affaires en Negocie gevolgt hebben, en wel naemtyk voor verscheyde jaeren onder de exilientie van myne expireerende derthien-jaerige Societeit en Firma LIEBAERT, BAES, DERDEYN & COMP. en de zelve met eenen bezielde yver en kundigheyd behartigen : deze noodige Gaeven hebben by my verworven hun deze herkenenis te geven, onder volle overtuiging waer in ik ben, dat deze eygen Verzameling niet anders als voordeelich en nuttig aen myne Vriendens Intrellen kan wezen.

Boven de menige preuven van mynen yver en neerfligheyd, die ik aen de Vrienden, die my met hunne Vertrouwens hebben gelieven te vereeren geduerende myne Etabliffementen, gegeven heb, zoo onder mynen eygen Naem en Handteekeninge LIEVIN BAES, voor myne Societeit, als laetselyk onder de Firma LIEBAERT, BAES, DERDEYN & COMP. bezette een genoegzaam Capitael door de Operatie van Negocie, en op die confederatie, Mynheer, durve hopen, dat de zelve trouwe en gunst, waer mede U-E. my wel hebt gelieven te vereeren, zoo in particulier, als geduerende myne gezeyde Societeit, U-E. zult gelieven over-te-draegen aen de nieuwe, die ik d'eere hebbe U-E. aen-te-kondigen voor den eersten January aenslaende, onder de Firma L. BAES & COMP. en bidde daer van Nota te nemen, als mede van de respectie Handteekeningen aen Voet dezer, om daer aen in alle occasien geloof te geven, welke wy grondhertich wenschen dagelyks zig mogen offereren.

U-E. onze dienst-offers opdraegende voor alles wat U-E. op deze plaets zoude konnen te verrigten hebben, teekenen wy ons met waere hoog-agting,

MYNHEER

*U-E. Dienstwillige en
Ootmoedige Dienaeren,*

De Handtekening van U-E. O. Dienaer LIEVIN BAES.

De Handtekening van U-E. O. Dienaer JAN BAES.

J. Baes (G)

De eersten die een blijvende vorm van grafische P.R. invoerden waren de papierfabrikanten. Net zoals in de waardepapieren van het Rijk een watermerk moest voorkomen, zo begonnen ook zij in al hun papieren hun watermerkteken aan te brengen waarmee zij de herkomst en bijgevolg ook de kwaliteit van hun produkt konden waarborgen. Een weliswaar schuchter begin, maar onbetwistbaar een eerste vorm van grafische image-building. (Gans mijn jeugd moest ik schrijfpapier kopen van het merk 'De Zaaier'.)

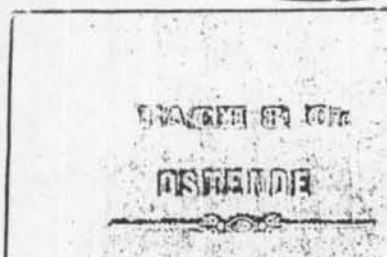
In de tweede helft van de 19e eeuw begonnen ook de zakenlui hun briefpapier een persoonlijk tintje te geven door in de linker bovenhoek hun firmanaam en localiteit te laten drukken, eerst in reliëfdruk, later in zwarte inkt, procédé dat door de officiële instanties al enkele jaren voordien was ingevoerd om de verschillende diertjes uit elkaar te kunnen houden. Aan de basis ervan lag aanvankelijk niet een promotiegedachte, maar gemakzucht om niet steeds hetzelfde te moeten herschrijven. Toch bemerkt men aan het fraai gevormde lettertype dat men wel veel belang hechtte aan het uitzicht, dat het imago van burgerlijke degelijkheid - de kwaliteit van zakenman - moest uitstralen.

In die periode verschijnt ook op de envelop de ovaalstempel waarin bovenaan de firmanaam en onderaan de localiteit staan vermeld.



N°

Ostende, le 4 Juin 1872.



In reliëfdruk



Geleidelijk aan begon men bijkomende gegevens aan dit briefhoofd toe te voegen (telefoonnummer, etc.), maar alles bleef zeer strikt en sober.



Ostende, le

Joseph Sanders
Entrepreneur de Travaux Publics
66, Chaussée de Nieuport, 66
Ostende



TÉLÉPHONES:
BUREAU 165
BRIQUETERIE 25

De grafische vormgeving.

De inbreng van de grafische kunsten bij het drukken van briefpapier ving aan tijdens de laatste eeuwwissel. De hulp van de kunstenaar werd nu ingeroepen om ook op het briefpapier de firma te promoten, zodat de klant meteen een positief beeld zou krijgen van de zaak.

Deze moderne grafische vormgeving kwam er pas toen door de zucht naar vernieuwing voor het eerst een reeds lang verbeide verbintenis tot stand kwam tussen de handelaar/industriëel en de kunstenaar.

De vernieuwers in de kunst (strekking art deco, art nouveau, bauhaus, etc.) waren universele kunstenaars, d.w.z. dat zij zich vlot van het ene vakgebied op het andere begaven en zich evenzeer thuis voelden op het gebied van de grafische vormgeving, de architectuur, de industriële vormgeving, toneel als op dit van de beeldende kunsten.

Deze grafische vernieuwing uitte zich niet alleen in de affiches, de kleefzegels, de boekillustraties, de verpakkingen en reclame, maar ook in de druk van het alledaagse briefpapier.

Het begon met prachtige steendruk tekeningen of randversieringen rondom de firmanaam met bloemmotieven, groen en/of zwierige vrouwenfiguren.



OSTENDE, 10 Février..... 1912.

AMEUBLEMENTS DE TOUS STYLES.

X X X LINOLEUMS, PAPIERS-PEINTS, TAPIS. X X X

Edouard VEREYCKEN

1, Rue des Capucins, Adresse Télégraphique:
TÉLÉPHONE 272. **OSTENDE.** EDOUARD VEREYCKEN
OSTENDE.

Ostende, le 4 Mars 1921



Imprimerie - Papeterie - Reliure

Maroquinerie Imagerie

Fournitures
pour Bureaux

Objets et Livres
Classiques

Articles de Dessin

Amédée DE BRUYNE

49, RUE CHRISTINE, 49
— OSTENDE —

Ostende le 22 Septembre 1920.

L'Hydraulique "Trich Anonyme"
Procurer de construction de 1914.

Entreprises Générales

de Peinture de Bâtiments



GUST. TEYGEMAN

9, RUE DE CONSTANTINOPLE

PEINTURES DÉCORATIVES
EN TOUS STYLES
PROJETS & DEVIS SUR
DEMANDE

VITRAUX D'ART
LINCRUSTA

LAQUAGE DE MEUBLES

PEINTURE D'ÉQUIPAGES
(LUXE ET ORDINAIRE)

Ostende, le 28 Avril 1901

J. Janssens Tanderepieren
Procurer de 1901

Iets later begon men een tekening van zijn fabriek of winkel als illustratie op het briefpapier te drukken, wat van groot belang zou blijken voor de plaatselijke iconografie.

Hieronder vindt u een prachtig voorbeeld met het briefpapier van de firma Th. BLOMME uit de Rogierlaan te Oostende.

Links onder bemerkt u de nuttige gegevens die bij sommige bedrijven tot beneden de blz. zouden doorlopen. Bemerkt de discrete aanduiding van het "Compte Cheques Postaux" (P.C.R.)

Dergelijke briefhoofden zijn voor de heemkundige dikwijls de enige historische bron waarmee hij zijn plaatselijke geschiedenis uit het vergeetboek kan toveren

ENTREPRISE GÉNÉRALE D'INSTALLATIONS
DE GAZ D'ÉCLAIRAGE ET DE DISTRIBUTION D'EAU DE LA VILLE
ROBINETTERIE

TH. BLOMME

ENTREPRENEUR PLOMBER ZINGUEUR WATER ARDOISIER

FOURNITURE
PLACEMENT DE POMPES
ASPIRANTES &
ÉCLAIRANTES
VASES URINOIRS
ET LAVABOS

INTÉRIEUR DU MAGASIN

BOULEVARD ROGIER 67
OSTENDE

Téléphone 696

Oostende, le 6 Juin 1923

LAINES ANGLAISES
BAIGNOIRS
EN FONTE ÉMAILLÉE ET ZINC LAQUÉ

SPECIALITÉ DE COUVERTURES
EN ZINC ONDULÉES ET CANNÉLÉES
COUVERTURES EN LOSANGES

PLATES FORMES À RIGOLES

• **ÉPARANGES** •

RÉPARATIONS EN TOUS GENRES
PROMPTE EXÉCUTION
PRIX MODÉRÉS

Compte Cheques Postaux N° 15710

Oostende, le 6 Juin 1923

Je soussigné, m'engage d'exécuter les tra-
voux et fournitures au détail détaillés au chéneau
de l'édicule du Chalet Royal, et moyennant la
somme de huit cent quatre-vingt six francs
seulement, huit centimes (fr. 886,38).

Enlèvement et remplacement du chéneau (en te-
nant compte de la pente prescrite), y compris fourni-
ture de soudure ainsi que planck de 2^m en tôle 1/2
en fait, pour le repointement des excavations. Les ba-
quettes de la toiture seront grillées sous l'enlèvement
du chéneau; ces baquettes seront remplacées par des
nouvelles, y compris soudure. Les toiles seront réparées
là où il est nécessaire.

Oostende, le 5 Juin 1923
Th. Blomme

A Monsieur Santilman
Ingénieur aux Ponts et Chaussées
Avenue de la Reine 14
Oostende

Perspectivische vertekening zorgden ervoor dat het gebouw waarin het bedrijf was gevestigd heel wat indrukwekkender leek dan het in werkelijkheid was. Deze grafische vertekening van het gebouwencomplex deed het briefhoofd uitgroeien tot een image-building objekt met als doel door het imposante het vertrouwen bij de klant te wekken en hem tot kopen te verleiden, pure drijfveren voor elke vorm van reclame.

SUPERFICIE 7340 m²

ENTRÉE LIBRE PRIX FIXE ENTREPRISES GÉNÉRALES : d'Ameublements et Tapisseries en tous styles de travaux de Peinture, Decors, Glaces et Vitrages

Linoleums, Toiles Claires; Couleurs, Vernis, Huiles
Glaces Verres, Vitraux; Baguettes; Eponges, Peaux de Chamais, etc.
Produits chimiques; Articles pour Peintres, Vitriers, Ebenistes, etc.

GRANDE MIROITERIE OSTENDAISE et du LITTORAL

SALLES d'EXPOSITION
Permanent d'Ameublements en tous styles

Achat, Vente, Echange et Location
de meubles en
tous genres



TELEPHONE 239

ME D'OR OSTENDE

LES PLUS HAUTES RÉCOMPENSES

AGENT
des Verreries et des Glaceries
Agent général pour la Belgique
des Vernis « The London Varnish Works »

Seul agent pour le Littoral des Produits « HETZEL »
Assurance contre le bris des Glaces

Vue intérieure d'une Salle de Nouveaux Meubles
Superficie 2615 m²

Boulevard Rogier, 42-44 Ostende, le 12/11 1913.

Monsieur l'Ingénieur,

J'ai l'honneur de vous prier de vouloir bien procéder à la réception provisoire des travaux de peinturages ext. au Chalet Royal, que je viens d'achever entièrement.

Je vous prie d'agréer, Monsieur l'Ingénieur, l'assurance de ma haute et distinguée,

Jules Schueren

À Monsieur l'Ingénieur Principal Van der Schueren
N° 35491. Copie pour avis à Monsieur
de Lussigny - Paris.
Ostende, le 12 novembre 1913

E. W.

L. Lussigny

Les prix sont remis sans engagement et restent valables pour réponse dans les 24 heures et s'engagent que sous réserve de bonnes références. — Les marchandises voyagent tous jours aux risques et profits de l'acheteur, quels que soient le mode de transport et les conditions de livraison; il est donc de tout intérêt du destinataire de s'acquiescer que sous réserve des administrations des chemins de fer ou autres, les colis qui présenteraient des marques extérieures de dommages, ne soient pas acceptés sans que les emballages en bon état retournés franco dans la semaine soient repris aux prix de facture. Toute glace ou vitre de forme irrégulière est favorisée à la mesure rectangulaire employée pour l'obtenir.

Ma signature seule est valable. Ma responsabilité cesse du moment que mes verres et glaces sont placés et restent pour risques, profits et pertes de l'acheteur. Dans le cas où je n'aurais pas de garantie de paiement, je me réserve de demander des garanties de paiements que je pourrais juger nécessaires. Les paiements des glaces et vitrages ainsi que de toutes mes entreprises se font à 30 jours net. Toutes mes factures sont payables à Ostende. Toute contestation sera portée devant le Tribunal de commerce d'Ostende. Les engagements faits par mes agents ne sont valables qu'après mon acceptation. Dans le cas où une disposition relative impozerait le droit d'exiger le paiement immédiat et intégral de tout ce qui m'est dû, nonobstant les conditions contractées qui pourraient avoir été accordées et je me réserve en outre la faculté d'annuler le marché sans aucune indemnité. Tous mes paiements se font les 15 et 30 du mois.

Toute facture non payée le 31 Mars pour fournisseurs au 31 Décembre précédent, porte de plein droit intérêts à 5 p. c.

In prijsen zijn gegeven zonder verbintenis, blijven geldig voor antwoord binnen de 24 uren, en s'engagen dat onder voorwaarde van goede referenties. — De goederen reizen alle tijden op risico en voordeel van de koper, welke zij de maat van vervoer en de voorwaarden van levering, het is dus in het belang de besteller alle gebreken voor het besturen van goederen of andere naar onder voorwaarde van te nemen. Alle rekeningen welke niet zal worden zijn binnen de 30 uren na de levering zal niet meer aangenomen worden. In regelingen in goederen moet ondergeschikt binnen de week worden, zullen terug genomen worden na ontvangst. Alle terugbetalingen worden ik niet zal worden 30 uren, en niet van de referenties en andere. Alle prijzen die niet zal worden worden in de week na het afgeven van de rekeningen moet gezegd om te de lesuren.

Mijn aansprakelijkheid is alleen in geld. Mijn aansprakelijkheid eindigt van het moment dat mijn verres en glazen zijn geplaatst en blijven voor risico, profijt en verlies van den koper. Binnen den tijd van alle verbintenissen behoud ik mij het recht de voorwaarden van levering te wijzigen welke ik zonder kennis van den besteller. In betalingen van goederen en rekeningen moet alle mijn voorwaarden geschieden op 30 dagen net. Al mijn rekeningen zijn betaalbaar te Ostende.

Alle betalingen zal geschieden worden voor de Koninglijkerechtheid van Ostende. De verbintenissen aangenomen door mijne werkers, zijn mijn geldig en mijn aansprakelijkheid. Elke terugbetaling moet binnen de 30 uren na de levering zal niet meer aangenomen worden. In regelingen in goederen moet ondergeschikt binnen de week worden, zullen terug genomen worden na ontvangst. Alle terugbetalingen worden ik niet zal worden 30 uren, en niet van de referenties en andere. Alle prijzen die niet zal worden worden in de week na het afgeven van de rekeningen moet gezegd om te de lesuren.

In leveringen gedaan tot 31 December die niet betaald zijn den 31 maart, dragen zij volle recht interest van 5 p. c.

Het briefpapier van de zaak J.OUVRY - SCHOCKAERT uit de Rogierlaan (Oostende) is hiervan een uitstekend voorbeeld. Let op de tweetalige opsomming van alle verkoopvoorwaarden en de gewonnen medailles als kroon op het werk voorgesteld.

De zaakvoerders eisten dat er hoe langer hoe meer gegevens over hun zaak in het briefhoofd zouden voorkomen. Weldra leken die net reclamefolders waarop voor het schrijven van de brief zelf nog amper een plaatsje was vrijgelaten.

Toen barstte de Grote Oorlog los. De meeste Oostendse zaken moesten hun deur sluiten, gingen failliet of moesten samenwerken met de vijand om hun bedrijf draaiende te houden.

Na de Eerste Wereldoorlog gebruikten sommige bedrijven nog een tijdje hun vroegere luxueuze briefpapier, maar heel vlug was deze voorraad uitgeput.

DE stijgende drukkosten en de wereldwijde crisis zorgden ervoor dat de briefhoofden weer heel wat soberder werden gedrukt. De nuttige gegevens beperkte men tot het essentiële, terwijl de prachtige lithografische tekeningen verdwenen.

Wegens de hoge loonkosten kwam er weer een breuk tussen kunstenaar en de zakenwereld. Dit had tot gevolg dat de illustrerende tekeningen die men vanaf toen nog slechts sporadisch in het briefhoofd terugvindt, erg amateuristische, soms potsierlijke schetsjes worden of dat men een vage fotoafdruk van de glunderende eigenaar vóór de deur van de zaak of van het verkochte produkt in bruine of blauwe inkt reproduceerde. Meestal pure misbaksels.

BOEK- & STEENDRUKKERIJ

BOEKBINDERIJ **B. DE VRIESE** PAPIERWINKEL

THOUROUTSCHE STEENWEG, 113, OOSTENDE

Oostende, den 15 Februari 1927.

TRANSPORTS et MOBILIER
A.P. BOCKHODT

TÉLÉPHONE 311

A. & P. BOCKHODT, Expéditeurs-Camionneurs

Entreprise générale
DE
DÉMÉNAGEMENT

AGENCE EN DOUANE
RUE DU CAIRE, 9, OSTENDE

PRISE ET REMISE
DE TOUTES
MARCHANDISES

M. Louis Anonyme Hydraulique à Ninove

Doit

1927

POUR LIVRAISON DE CE QUI SUIT :



Huis Aug. Hillegeer-Debever S

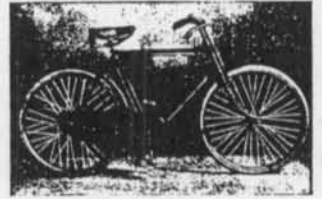
THOUROUTSCHE STEENWEG, 71, ♦ OOSTENDE (Petit Paris)

TÉLÉPHONE 686

Reg. de commerce
911



Compte chèq. post.
186004



Velos " LA MER " en " ECHO "

Kinderwagens " SOUPLEX "

Waschmachinen * MORISONS *
Naaimachinen * GRITZNER *

HERSTELLINGEN * BENODIGHEDEN



Postcheekrekening n° 186004.

Oostende, den _____ 19__

Naast deze algemene verloedering van het grafisch design komt geleidelijk ook de heel wat snellere schrijfmachine het mooie handschrift van weleer verdringen. Dit typisch aartslelijk lettertype in blauwe (of rode) druk zou tot na de 2e W.O onze brieven blijven ontsieren.

Nieuwe druktechnieken, de meerkleurendruk en de veel goedkopere clichés zorgden reeds tijdens de oorlog ervoor dat het briefhoofd totaal van uitzicht veranderde. Schreeuwerige kleuren, een hoekig lettertype en gekleurd briefpapier waren jarenlang erg in trek. Mooie realisaties vindt men slechts zelden tijdens deze periode.



Tél. 717.05 R.C. 691 Ostende Postrek. 245993 C.C.P.

Roland Bockhodt

48 Ieperstraat - OOSTENDE - Rue d'Ypres 48

Na 1950 deed zich een gunstige kentering voor. Er was weer wat meer geld om de vroegere amateur-tekenaar te vervangen door een reclame-tekenaar 'met ervaring'.

Die kon prima in perspectief tekenen, had ook meer oog voor het artistieke, maar moest zijn creaties toch weer aanpassen aan de soms bedenkelijke smaak van zijn opdrachtgeven.

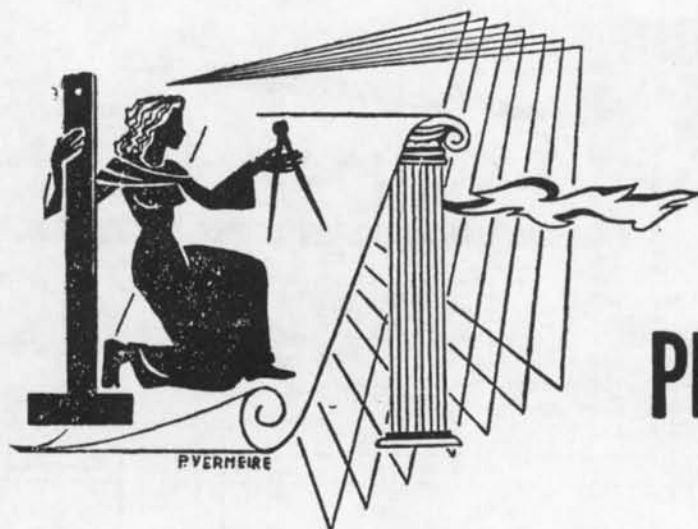
Alhoewel nu op stevig, hagelwit papier werd gedrukt, vindt men uit deze periode teveel exemplaren met te harde kleuren en te strakke versieringen.

Deze meer vakkundig geschoolde reklametekenaar evolueerde naar een volwaardig grafische vormgever met oog voor grafisch design. Hij werd een volleerd beoefenaar van wat men later de visuele communicatie ging noemen.

Hij kreeg meer armslag om zijn artistieke visie bij zijn cliënt door te drukken en herstelde aldus de verbroken link tussen kunstenaars en de zakenwereld.

Naast deze gunstige grafische evolutie kwam ook de elektrische schrijfmachine het totaalbeeld van de brief verfraaien.

ANDRE



PEERE

A R C H I T E C T

OOSTENDE, 29 October
TARWESTRAAT, 23

195 3
TEL. 74922

De intrede van de P.C. in de zakenwereld verstoort grondig dit mooie, hervonden evenwicht. De praktische voordelen ervan waren zo enorm, de verhoogde snelheid van afwerking zo aanzienlijk en de prijsdalingen ervan zo drastisch dat dit moderne communicatie-instrument in razendsnel tempo de kantoren binnendrong. Weer zagen een hoekige letter op het onaangenaam aanvoelend computerpapier de plaats innemen van de vroegere zo verzorgde correspondentie. Alles werd weer banaal, machinaal en verloor elke vorm van individualiteit en klasse.

Alhoewel de reclame-designers de uitdaging hadden aanvaard en sommigen er reeds waren in geslaagd dit uniforme computerpapier met hun grafische "know-how" weer kleur en persoonlijkheid te geven, komt de tele-fax nu met zijn "printer-druk" alles weer in een uniforme rouwkleur af te drukken. Het blijft dus wachten op de fax in kleur en op degelijker papier.

Brood- en Banketbakkerij
R. VERBANCK-DECONINCK

Honoré Borgersstraat 41
8400 - OOSTENDE - TEL. 059-75452

H.R.O. 26415 - B.T.W. 528.505.092
Bank v. Brussel 384-0565671-61

FAKTUUR NR

Te vermelden bij betaling

DATUM

M

Dt

A	Omschrijving	E.prijs	Bedrag
---	--------------	---------	--------

ELEKTRISCHE UITRUSTING VOOR AUTO'S

Coppin A. N.V.

B.T.W. nr 436 990 344



Postrekening 000-1011819-12
Bank Brussel-Lambert 384-1605155-84
Bank van Roeselare 712-0800067-94
Generale Bankmij 280-0402262-40
Kredietbank 473-6070021-13
Spaarkrediet 880-0002010-52

26.06.90 **FAKTUUR NR: 13791**

KONTANTE VERKOPEN

TORHOUTSESTEENWEG 639 - 8400 OOSTENDE
TEL. (059)50.08.16 - 50.08.17
FAX. (059)50.79.27

debet voor werk en levering van het volgende, betaalbaar contant te Oostende.

DATUM	OMSCHRIJVING	HOEVEELHEID	VERKOOPPRIJS	% K	EENHEIDSPRIJS	TOTALEN	% BTW
26.06.90	MAJOR P80K LEDOENET T.M.C. GEDEELTESCHAP	1 RQ	825.00		825.00	1.559	3

040 nieuw jaarlijks nr 0 21 8036/2

IN 'T KLEIN IN 'T GROOT



Voor al uw grote en kleine problemen **best bij VANCRAEYNST**
(059) 70 35 22
STUIVERSTRAAT 43-51 - OOSTENDE

houthandel
vancraeynest pvba
doe het zelf • showroom
stuiverstraat 43-51 • 8400 oostende
☎ (059) 70 35 22
hr oostende 28.361
btw 418.972.001
postrekening 000-0210124-22
bank brussel lambert 384-0162958-82

FAKTUUR

MAJOR EMMA
DUIVENHOKSTRAAT 116
8400 OOSTENDE

te vermelden bij betaling aub. ▾

faktuur nr klant nr datum uw btw-nr vert. fic

4027 2321030 200980

leveringsadres ► uw referentie onze referentie levering bestelling

Hoe verzamelt men zoiets?

De meeste verzamelaars beperken zich tot het bijhouden van brieven uit hun eigen stad. Deze worden dan volgens een persoonlijk systeem geordend (volgens straat, volgens het beroep, volgens de grafische ontwikkeling, etc..)

Persoonlijk houd ik het bij zoeken naar typische handelsbrieven die een briefhoofd bezitten dat een bepaalde visuele communicatiekracht bezit of dat door een kunstenaar is ontworpen.

Als heemkundig geïnteresseerde spreekt het vanzelf dat het mij bijzonder moeilijk valt om een brief verstuurd uit mijn stad te laten liggen.

W. Major.

Zie ook: "Het briefhoofd (ca. 1850-1920)" - Robert Lercy/De Plate jg. 80 blz 96/98 (mei)



DESENDER

INTERIEUR DESIGN

Desender Interieur Design bvba
Rogierlaan 42 B-8400 Oostende (059) 70 32 92

H.R.O 23.738 / BTW 405.252.934
EC.Zn 14.767 / BBL 384-0021576-29