

DE “MARKET PLACE” VAN SIR ERNEST GEORGE

door Roger TIMMERMANS

Verdwenen huizen en gebouwen lokaliseren aan de hand van oude tekeningen, foto's of zichtkaarten is niet altijd eenvoudig. Zelfs personen met ervaring in de materie slaan weleens de bal mis.

In 2008 verzorgde “De Plate” een bijzondere uitgave, nl. een album met Oostendse schetsen van Sir Ernest George. George was een Engelse architect en kunstenaar. Dat hij als architect een uitgesproken belangstelling had voor het tekenen van huizen lag zo voor de hand. Zijn schetsen geven steeds precies en waarheidsgetrouw de bestaande toestand weer.

Evenwel, door de karige gegevens die hij bij zijn schetsen verstrekt, is het niet steeds evident om zijn tekeningen een juiste plaats te geven in het stadsbeeld. Een tweetal tekeningen konden nog niet gelokaliseerd worden bij gebrek aan voldoende gegevens. In het album wordt de begeleidende tekst verzorgd door Norbert Hostyn.

Bijgaande tekening (fig. 1) staat ter discussie. Volgens A. Verbouwe, in zijn boek “Iconografie van het Arrondissement Oostende” p. 138-nr. 764, zou deze schets de Groentemarkt voorstellen. Norbert Hostyn heeft hierbij zijn bedenkingen daar de geschetste huizen hem onbekend voorkomen op de Groentemarkt. Ook de bomen ontbreken op het marktplein. Veronderstellende dat dit de Groentemarkt zou zijn, kijkt hij in wat volgens hem dan de Kapucijnenstraat is (p. 10). Hij meent zelfs het dak van de Kapucijnenkerk te herkennen (p. 10). Helaas klopt deze vaststelling niet met de werkelijkheid. Terloops gezegd, het gebeurt wel meer dat A. Verbouwe, zoals hier in dit geval, een foute locatie opgeeft.



Fig. 1 – Schets uit het album van Sir Ernest George – pag. 9.

Als we ervan uitgaan dat deze schets de Groentemarkt voorstelt, dan had George praktisch tegen de huisgevels moeten staan, op punt A (fig. 2) om te kunnen kijken in de Kapucijnenstraat. Maar dan kon hij het rechter hoekhuis B, aan de oostkant van de Nieuwstraat, niet zien. Dus had hij het ook niet kunnen tekenen. Er was daar ook geen plaats voor de marktkramers om hun verkoopstalletjes op te stellen. Het onderwerp van de schets is dus duidelijk NIET de Groentemarkt.

Waar zou George dan wel gestaan hebben met zijn schetsboek? Zoveel marktpleinen waren en zijn er niet in het centrum van de Stad. Bleef over de Grote Markt, nu het Wapenplein.

De kunstenaar stond op punt C (fig. 3). Vóór zich zag hij de twee huizen D en E aan de linkerkant en aan de rechterkant een gedeelte van huis F. Tussen de twee huizenblokken ligt de Weststraat, nu Adolf Buylstraat. Hij keek dus in de richting van wat nu het Marie-Joséplein is. Rechts is hier wel voldoende ruimte voor de marktkramers.

Het huis D is nu opgenomen in het ING-bankgebouw aan het Wapenplein. Het linker hoekhuis E bestaat nog steeds in ongewijzigde vorm, en is nu de vestiging van de luxe-pralinezaak Neuhaus.

Het rechter hoekhuis F werd gesloopt en vervangen door een hotel. Later werd het omgebouwd tot een appartementsgebouw, met onderaan de schoenzaak Mano, en op de eerste verdieping de speelgoedzaak Bart Smit.

Even voorbij het einde van de Weststraat, lag de grens van de oude stad. Daar stonden (de restanten van) de stadsmuren G (fig. 4) die te zien zijn op de achtergrond van de schets.

ICONOGRAFIE

Vergelijk schets (fig. 1) en foto's. De drie huizen aan de Grote Markt hierboven vermeld, zijn terug te vinden in:

- "Oud Oostende in Beeld" door A. Van Caillie.

Deel I	nr. 72, 73.
Deel II	nr. 51: gevelrij tussen St.-Sebastiaanstraat (l.) en Adolf Buylstraat (r.).
Deel III	nr. 51: hoek Ad. Buylstraat/Vlaanderenstraat = huis F.
Deel V	nr. 59: linker hoekhuis = huis E.

- "Oostende graag gezien" door S. Debaeke.

nr. 178 huis met zes ramen per verdieping = huis D.

- "Huizen en mensen in de Adolf Buylstraat (1604-1990).door J.M. Bekaert – deel 1, p. 140. Zichtkaart: 45, Place d'Armes.

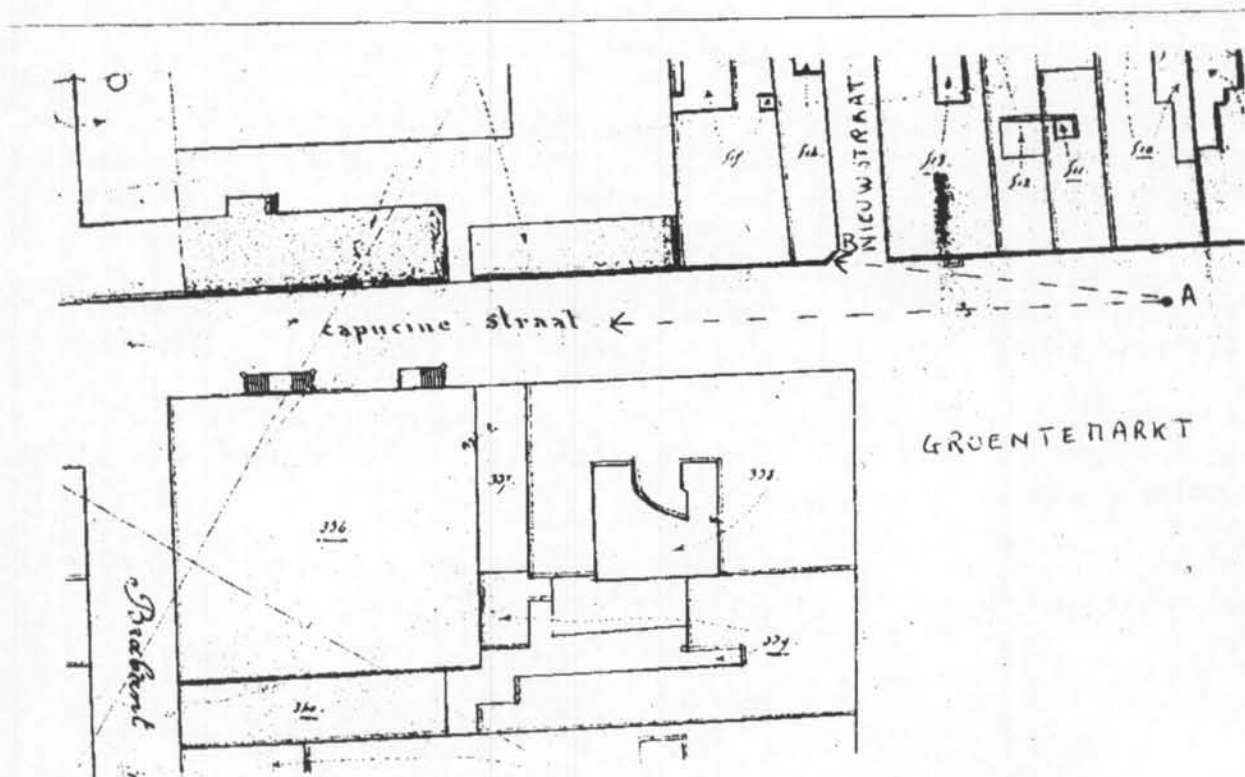


Fig. 2: van uit punt A kan de kunstenaar de voorgevel van het geschetste rechter hoekhuis B niet zien

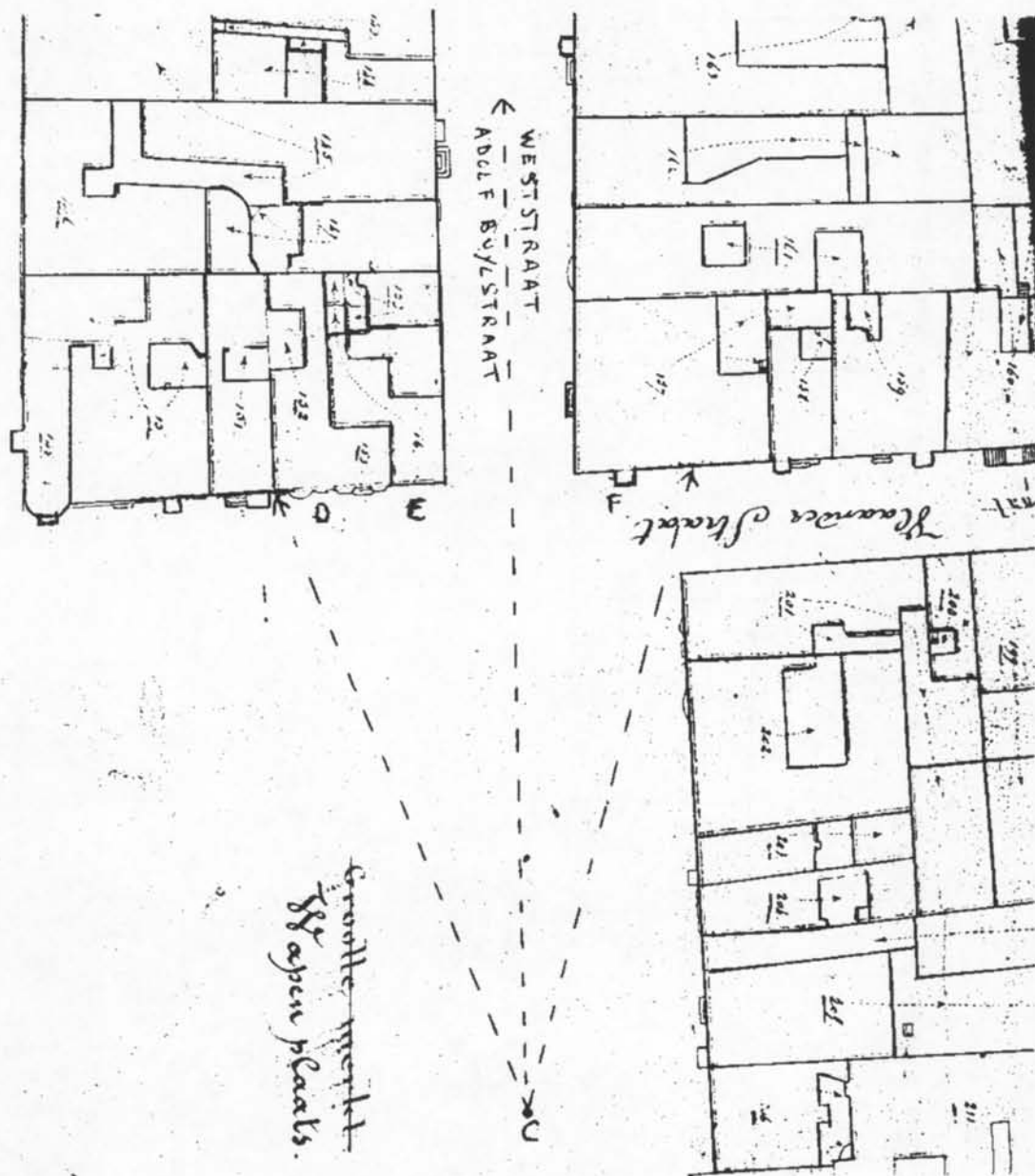


Fig 3: Van uit punt C ziet de kunstenaar de drie geschetste huizen D-E-F

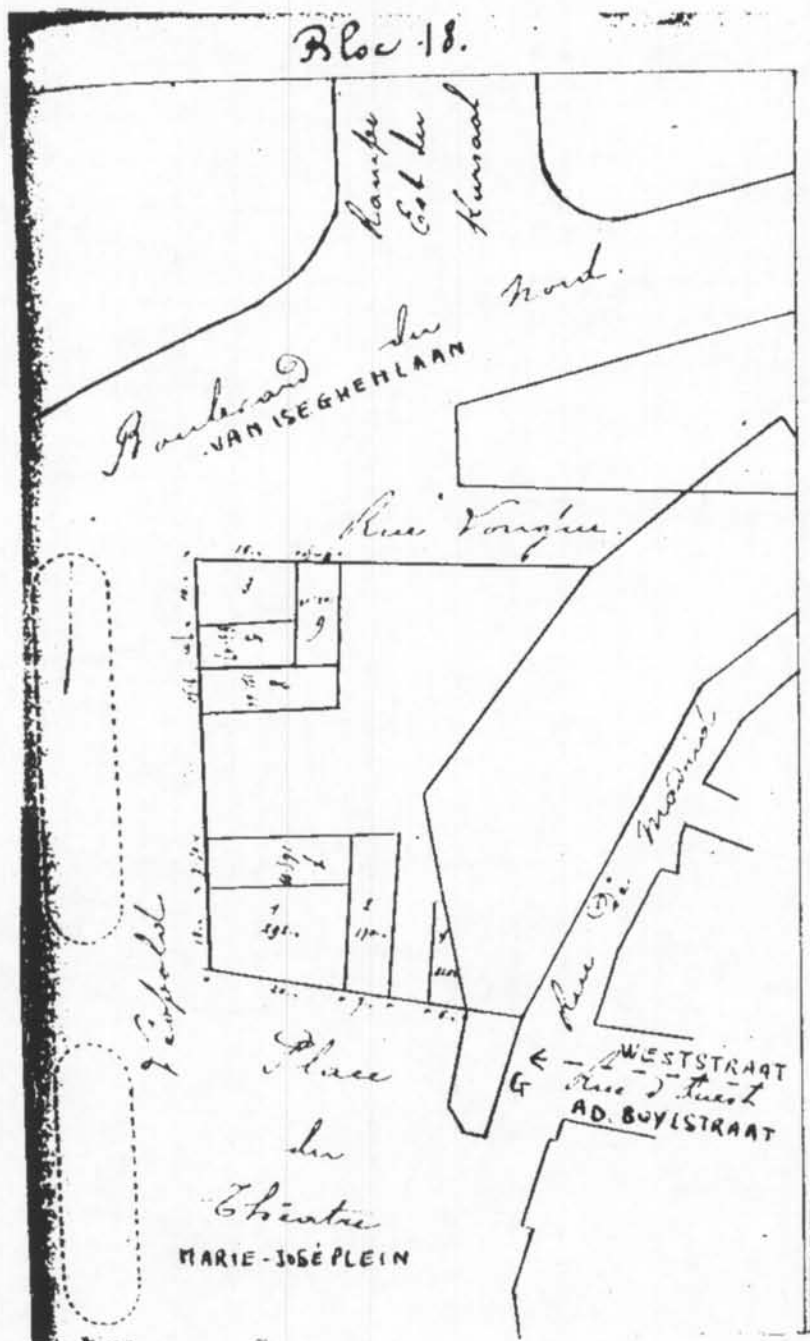


Fig. 4: plan uit "Note sur les terrains domaniaux d'Ostende"
Verkaveling van terreinen door Louis Delbouille

45. OSTENDE. — Place d'Armes.



Anno 1896 – Wapenplein en pas gebouwd kiosk.

Fig. 5: de fotograaf stond ongeveer op dezelfde plaats als Sir Ernest George.