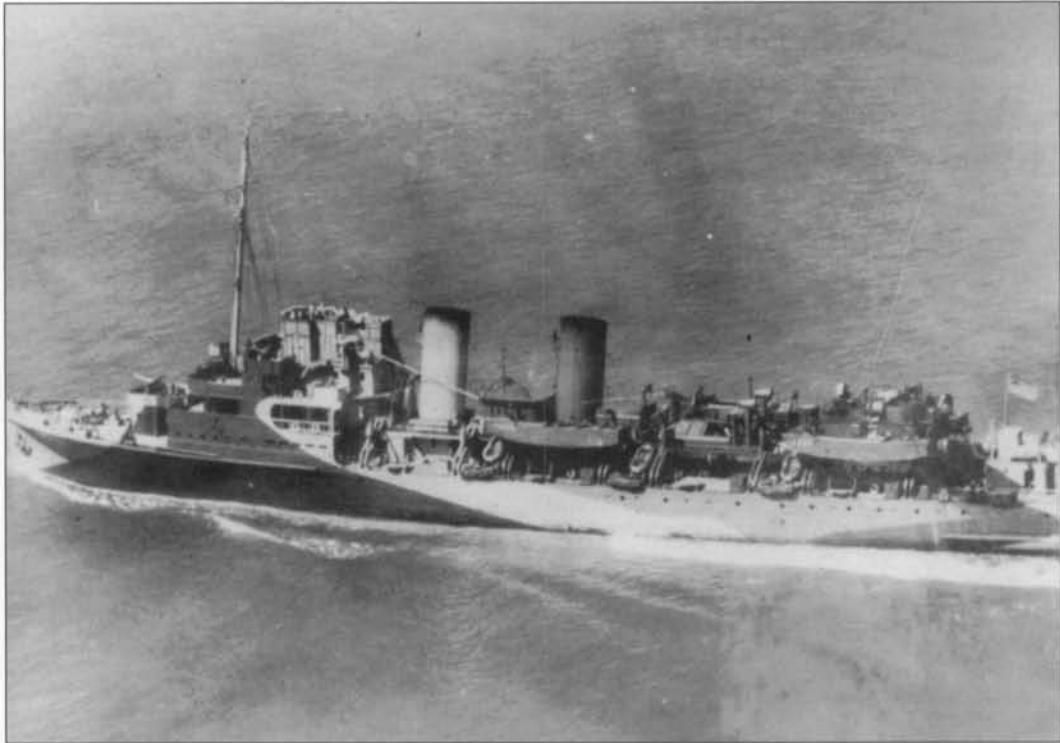


BELGISCHE SCHEPEN IN DIENST VAN DE ROYAL NAVY 1940-1944.



*De mailboot "Princesse Joséphine-charlotte" (1930) verliet op 16 mei 1940 Oostende.
Werd begin 1941 omgebouwd tot LSI (Landing Schip Infantry). Neemt deel
aan alle landingsoperaties met een engelse bemanning.*



Loodsboot 16 werd vanaf 12/12/1940 omgebouwd tot patroeljevaartuig 'Kernot'.