



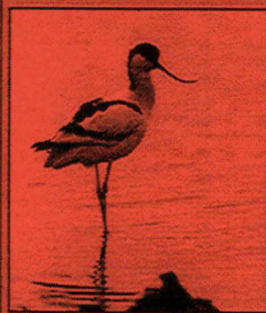
Resultaten

245811

Watervogeltellingen

Noord-West-Vlaanderen

WINTER 2002 - 2003



natuurpunt

Door:

Vogelwerkgroep MERGUS

Natuurpunt Noord-West-Vlaanderen

Uitgave

OKTOBER 2003

Samenstelling: Frank De Scheemaeker

Lay-out: Paul Willems



## Inleiding

Voor het zevende jaar op rij slagen we erin een overzicht te geven van de midmaandelijke watervogeltellingen in de regio.

De resultaten werden eveneens reeds overgemaakt aan het Instituut voor Natuurbehoud, organisator van de tellingen op nationaal vlak.

Dank zij de welwillende medewerking van Paul Willems (lay-out en grafieken) werd het opnieuw een verzorgde uitgave.

## Resultaten 2002/2003

Door het groot aantal projecten en activiteiten werd dit winterhalfjaar iets minder aandacht besteedt aan de organisatie van de watervogels. We dachten: de tellers zullen automatisch opnieuw tellen en doorgeven. Dit was jammer genoeg niet altijd het geval. De hiaten bevinden zich in Knokke waar we geen gegevens van het Zegemeer, Laguna Beach en Kleiputten Dujardin ontvingen, Stalhille: weidecomplexen niet geteld en Eernegem (maar daar zou de nieuwe teller gelukkig zijn gegevens rechtstreeks naar het Instituut gestuurd hebben), Brugge: weinig tot geen gegevens van de Vesten, Vijverhof, Lac van Loppem. Put Az St.-Jan, Koude Keuken, Expresswegput – terwijl deze gebieden voor sommige vogelaars werkelijk in hun achtertuin liggen. Jammer. Voor 2003/2004 hebben we de organisatorische draad weer opgepakt en met alle tellers sluitende afspraken gemaakt wie wat wanneer telt. Ook werd er op aangedrongen dat iedere teller zelf zijn formulier invult. Ook bij het doorgeven van de waarnemingen kwamen we in de problemen over de gebiedsindeling van Groot-Damme, waar NP Damme totaalaantallen instuurde ipv waarnemingen per deelgebied. Maar ook dat is voor 2003/2004 opgelost. Verder zal voor 2003/2004 een totaal nieuwe indeling van het boekje gemaakt worden. De resultaten zullen per gemeente doorgegeven worden – wat de Natuurpunt afdelingen zal toelaten de watervogel aantallen en gebieden in eigen gemeente beter te leren kennen, tellen, beheren en of beschermen.

## Website

In december 2002 startte onze Vogelwerkgroep een website op onder [www.mergus.be](http://www.mergus.be). Naast de dagelijks bijgewerkte 'Recente Waarnemingen', vindt u er ook een rubriek 'Projecten' terug. We pogen daar de recentste resultaten en trends op weer te geven. Ook werd één e mail groep gevormd met de e-mail adressen van de tellers – die alzo regelmatig nieuws over de watervogeltellingen zullen ontvangen.

---



## Dankwoord

Een welgemeend woord van dank aan onze vaste telkern:

**Georges De Putter en Jan Trotteyn** (Voorhaven), **Dirk Vantorre** (Kleiputten Heist en afleidingsvaarten), **Paul D'hoore** (Zeekanaal + Lissewege), **Guido Burggraeve** (Zwin), **Marc Van de Walle** (Zwinstreek), **Werkgroep Uitkerkse Polder** (Uitkerke), **Norbert Mouton** (Vlissegem, Klemskerke), **Marnix Vandegehuchte** (Hoekelapscheure-Oostkerke-Erkegem-Fribona), **NP-Damme** (Damme), **NP-Brugge** (Achterhaven), **Egon Niesen** (Beernem, Oedelem, Sijsele, Put Zevenkerke), **Gabriel Wieme** (Miseriebocht Beernem), **Koen Devos** (Ettelgem, Roksem), **Jozef Vansteenkiste** (Meetkerke), **Nicholas Endriatis** (Blauwe Toren, Sint-Pieters, Polderwind). En verder al diegenen die aanvullingen aanbrachten en die ik mocht vergeten zijn.

## Aankoop

Het watervogeloverzicht wordt gratis aangeboden aan de tellers. Niet-tellers geïnteresseerden kunnen het aankopen door storting van 3 EURO op rekeningnummer 380-0084815-11 van Mergus, p.a. Pastoriestraat 174, 8200 Brugge, met vermelding van het gewenste nummer, b.v. 2002/2003

**Frank De Scheemaeker, Ronselarestraat 105, 8380 Brugge 050 33 96 09**  
**E mail: frank.descheemaeker@skynet.be**

P.S Aanvulling winterhalfjaar 2002/2003: bij de telling van het Zeekanaal op 13 01 2002 werd het aantal Meerkoeten niet ingegeven. Gelieve dan ook aan te vullen met 3981 ex. Wat ook de totaalaantallen en grafiek beïnvloedt. Met onze excuses.

---



Tabel Watervogeltellingen - Regio 3 - Brugge

Havencomplex Zeebrugge		
1030309	AH	Achterhavencomplex
1030319	WD	Westdam
1030320	OD	Oostdam
1030321	BVH	Baai van Heist
	KPHE	Kleiputten van Heist
	AFL	Afleidingskanalen
	NVS + ZVS	Vaartstrook
1032002/003	ZK	Zeekanaal
Oostkamp - Oedelem - Sijsele		
1031101	PFOP	Put Fribona
1031102	PER	Put Erkegem
1031103	SPOP	Spoorwegputten Oostkamp
	COP	Complex Oostkamp (+ Koude Puit)
1031111 ?	OTMB	OT Moerbrugge
1032414	GVSM	Gentse Vaart Steenbrugge - Moerbrugge
1031601	ZBHV	Zandberghoeve
1033107of 202	PMV	Put Maleveld
1034103	MBV	Meibosvijver
	SMH	Stockmanshoeve
	COS	Complex Oedelem - Sijsele
Brugge en omgeving		
1030402	AZSJ	Put AZ St.-Jan
1030901	ZEVE	Put Zevenkerke
1030902	LLP	Lac van Loppem
1031001	VIJV	Vijverhof
1031201	EWP	Expresswegput
1031202	KK	Koude Keuken
1031801	VT	Brugse Vesten
	ABM	Assebroekse Meersen
	SPSM	Spoorwegputten St.-Michiels
	LVSM	Lijsterbeekvijver St.-Michiels
	CBR	Complex Brugge
Zwinstreek		
1030201	KPDU	Kleiputten Dujardin
1030202	PCKN	Put Cloedt
1030203	LBHE	Laguna Beach
1030204	Z	Zwin
1030206	ZMKN	Zegemeer
1030219	KPNV	Kleiputten Nieuwe Vrede
1030221	ZP	Zwinpolders
1030222	KPOV	Kleiputten Oude Vrede
	SZKH	Strand - Zee te Knokke - Heist



Hoeke - Lapscheure - Oostkerke		
1031401	KPSD	Kleiputten St.Donaas
1031402	SBHK	Steenbakkerij HOEKE
1031501	?	DVHN
		Damse Vaart HOEKE - NI grens
		DVHS
		Damse Vaart Syphons - Hoeke
		WCHK
		Weidecomplex Hoeke
		KCLS
		Krekencomplex Lapscheure
		WCOK
		Weidencomplex Oostkerke
		PHCK
		Platheule complex
Damme - Dudzele - Koolkerke		
		DVBD
		Damse Vaart Brugge - Damme
		WCRW
		Rombautswervecomplex
		WCDM
		Weidecomplex Damme
		SBZS
		Stinker en Blinker Zelzatebruggen - Syphons
		SBSM
		Stinker en Blinker Syphons - Moerkerke
		WCKK
		Weidecomplex Koolkerke
		WCDZ
		Weidecomplex Dudzele
Meetkerke - Houthave		
1033307	EKMK	Eendenkooi Meetkerke
1033302	PMK	Put Meetkerke
		S
		Speyen Meetkerke
1033303	LMMK	Lage Moeren Meetkerke
		HMMK
		Hoge Moeren Meetkerke
		WSH
		Weiden Stalhille
		JPSH
		Jagersput Stalhille
		HMHT
		Hoge Moere Houthave
Beernem		
1032402	VHW	Vijvers Van Haelewijn
1032405	VYDK	Drie Koningen Beernem
1032408	MBBN	Miseriebocht Beernem
1032411	GVBS	Gentse Vaart Beernem - St.Joris
1032412	GVBM	Gentse Vaart Beernem - Moerbrugge
1032413	BKV	Bulskampveld
		KABD
		Kasteel Bloemendale
		CBN
		Complex Beernem
		ZWBN
		Zandwinningsvijver Beernem
Lissewege - Zeebrugge		
1030601	FT	Fonteintjes Zeebrugge
		WFT
		Weiden Fonteintjes Zeebrugge
1030505	?	Eendekooi Lissewege
		WLW
		Weiden Lissewege
1032503	PPW	Put Polderwind
		BT
		Put Blauwe Toren
		CBT
		Blauwe Torencomplex
1030401	PSP	Put St. Pieters
1037401	?	SZBZ
		Strand - Zee Blankenberge - Zeebrugge



Roksem		
1030101	PRS	Hoge Dijken = Put Roksem
1038201	PET	Put Ettelgem
	APGT	Autostradeput Gistel
1034501	PZG	Put Zerkegem
1034601	SPEG	Stationsput Eernegem
	MCEG	Meersencolplex Eernegem
1037101	PSG	Put Snellegem
	WCRS	Weidencomplex Roksem
	WCJB	Weidencomplex Jabbeke
Uitkerke - Vlissegem - Klemskerke - Stalhille		
1030602	HBB	Haven Blankenberge
	WUK	Weiden te Uitkerke
1031701	? PVG	Put Vlissegem
	WCVK	Weidecomplex Vlissegem - Klemskerke
	WCPO	Weidecomplex Pomp Oudenburg
	OVSP	Oostendse vaart Stalhille - Passendale
1033001	? WWSH	Weiden Stalhille
	SZWD	Strand - Zee Wenduine - Den Haan



Totaal watervogeltelling							
Winter 2002 - 2003							
Watervogels	OKT	NOV	DEC	JAN	FEB	MRT	Totaal
20 Roodkeelduiker	0	0	2	0	0	0	2
30 Parelduiker	0	0	2	0	0	0	2
40 Ijsduiker	0	0	0	0	0	0	0
70 Dodaars	203	190	187	160	230	173	1143
90 Fuut	301	366	330	408	180	148	1733
100 Roodhalsfuut	0	0	2	1	0	0	3
110 Kuifduiker	0	2	1	4	3	1	11
120 Georde Fuut	2	3	1	3	5	1	15
720 Aalscholver	374	368	288	426	295	246	1997
800 Kuifaalscholver	0	0	0	0	0	0	0
950 Roerdomp	0	0	0	1	1	1	3
1110 Koereiger	0	0	0	0	0	0	0
1190 Kleine Zilverreiger	46	31	14	17	7	21	136
1210 Grote Zilverreiger	0	0	2	1	0	0	3
1220 Blauwe Reiger	126	92	64	87	81	57	507
1340 Ooievaar	53	2	46	0	1	0	102
1440 Lepelaar	0	0	0	0	0	1	1
1520 Knobbelzwaan	37	37	30	30	13	33	180
1528 Zwarte Zwaan	0	3	0	1	2	3	9
1530 Kleine Zwaan	1	0	5	92	5	0	103
1540 Wilde Zwaan	0	0	0	0	0	0	0
1710 Casarca	1	0	0	0	0	0	1
1730 Bergeend	103	412	554	382	665	903	3019
1780 Mandarijneend	0	0	1	3	17	3	24
1790 Smient	3932	12553	30904	34120	15525	7219	104253
1820 Krakeend	58	258	271	314	365	254	1520
1840 Wintertaling	763	2695	1527	1594	892	1177	8648
1860 Wilde Eend	9091	15805	8953	9259	6324	3478	52910
1869 Soepeend	86	78	92	143	90	54	543
1890 Pijlstaart	25	195	145	136	255	79	835
1910 Zomertaling	1	0	0	0	0	7	8
1940 Slobeend	336	601	322	348	180	601	2388
1960 Krooneend	5	0	0	1	0	0	6
1980 Tafeleend	26	114	460	283	269	159	1311
2020 Witoogeend	0	0	0	0	0	0	0
2030 Kuifeend	234	663	1035	916	899	797	4544
2040 Toppereend	0	0	0	15	16	1	32
2060 Eideend	5	6	3	6	9	21	50
2120 Ijseend	0	0	1	0	0	0	1
2130 Zwarte Zee-eend	0	0	0	0	0	0	0
2150 Grote Zee-eend	0	0	1	1	1	0	3
2180 Brilduiker	9	10	65	81	95	36	296
2200 Nonnetje	0	0	0	1	2	3	6
2210 Middelste Zaagbek	1	18	13	57	34	16	139
2230 Grote Zaagbek	0	1	7	2	4	1	15
4070 Waterral	2	7	5	0	4	2	20
4240 Waterhoen	488	711	1069	840	997	586	4691
4290 Meerkoet	3918	4569	6309	5654	4485	1981	26916



















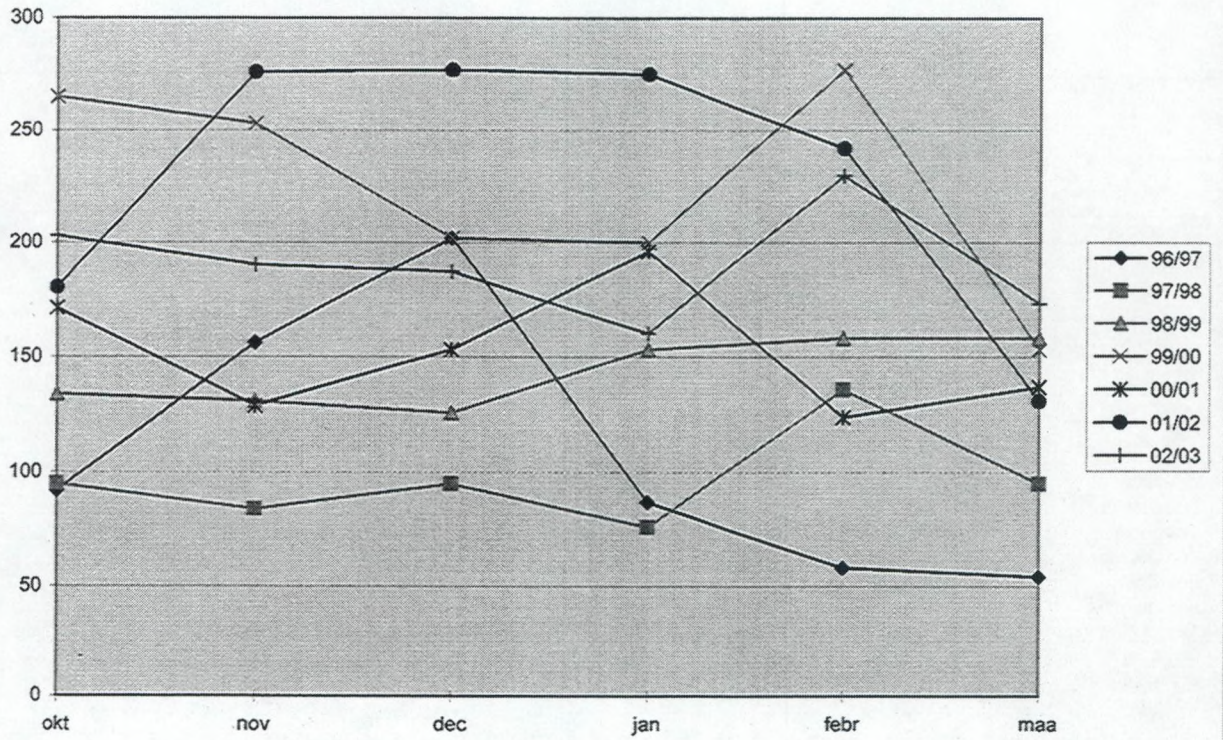




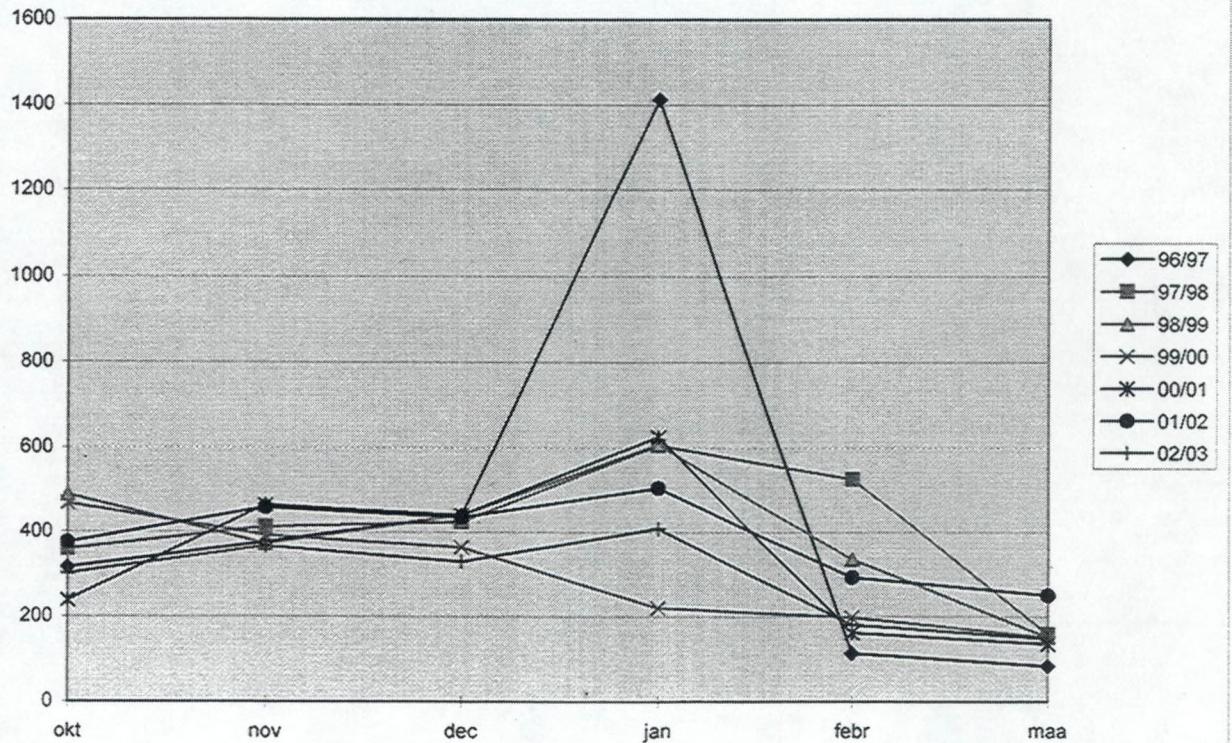




Midmaandelijkse aantalsverloop van de Dodaars in N.-W.-Vlaanderen

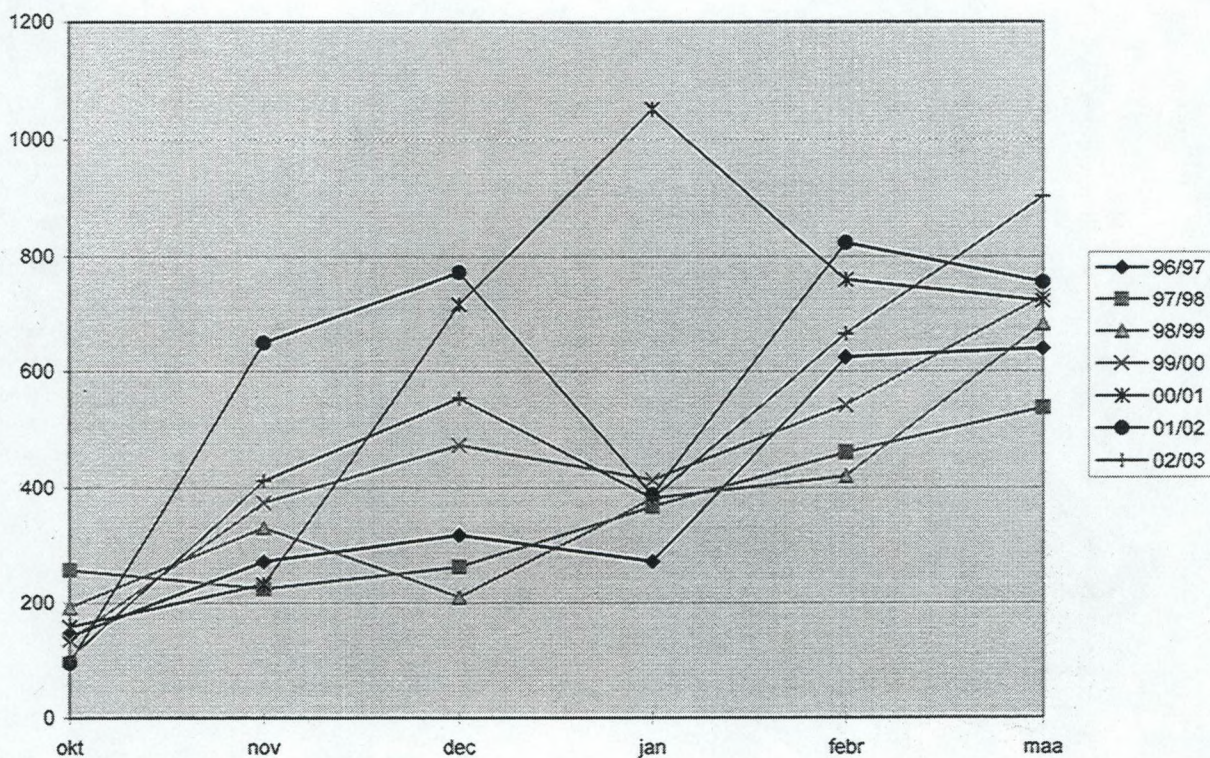


Midmaandelijkse aantalsverloop van de Fuut in N.-W.-Vlaanderen

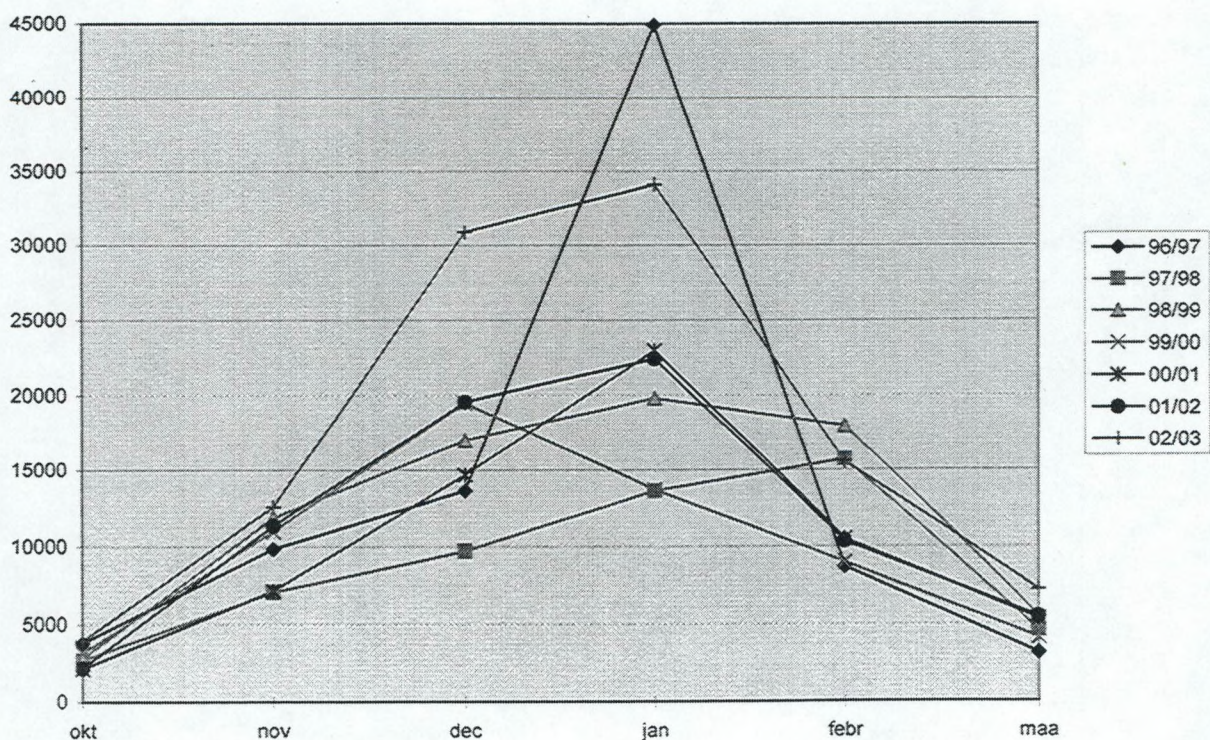




Midmaandelijkse aantalsverloop van de Bergeend in N.-W.-Vlaanderen

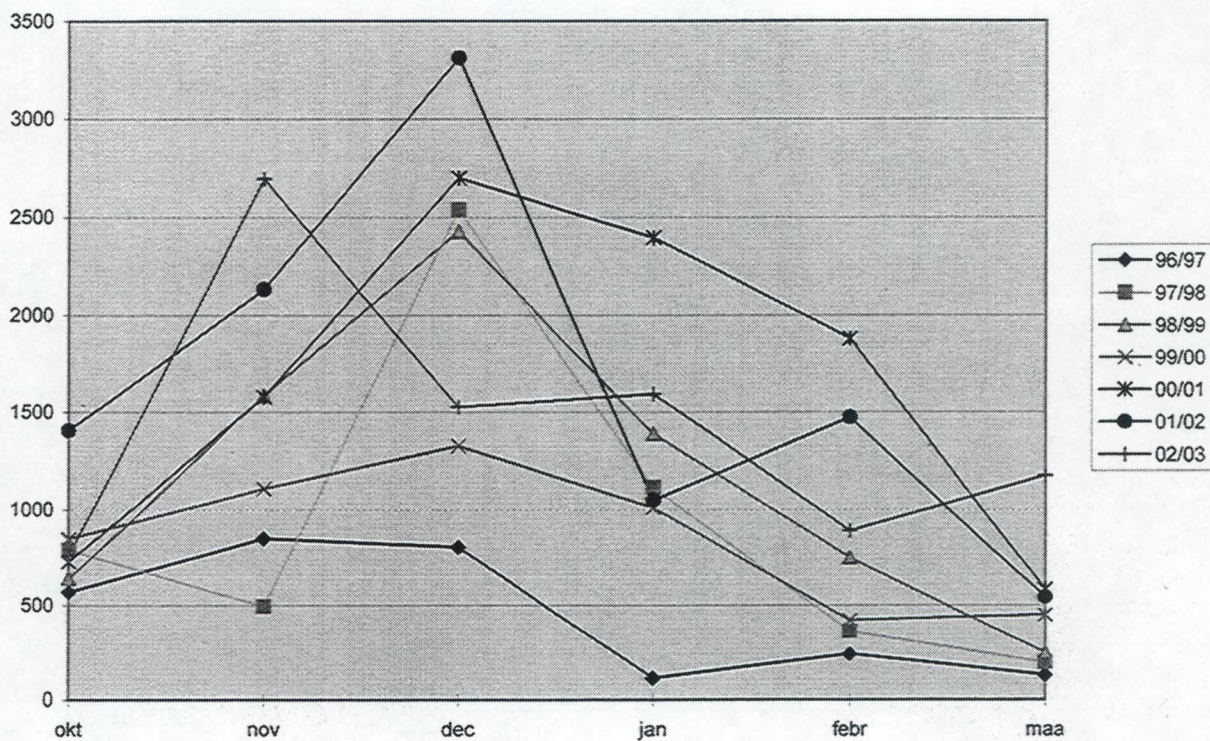


Midmaandelijkse aantalsverloop van de Smient in N.-W.-Vlaanderen

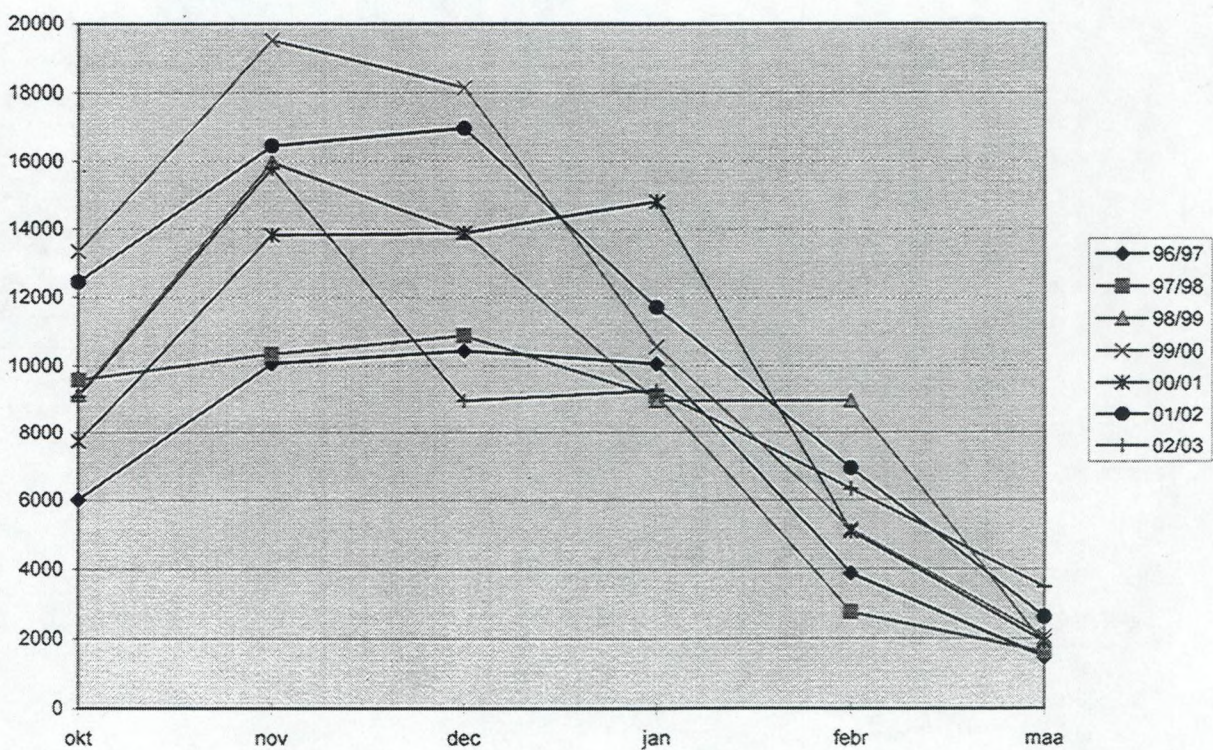




Midmaandelijkse aantalsverloop van de Wintertaling in N.-W.-Vlaanderen

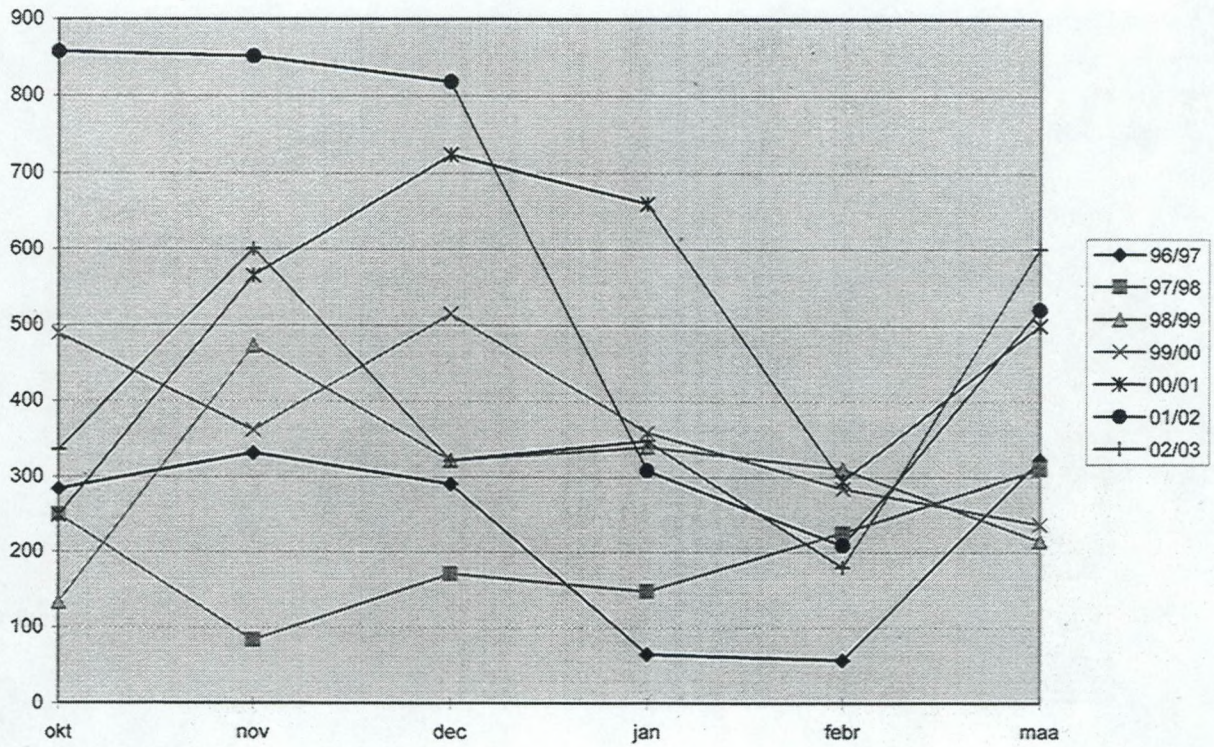


Midmaandelijkse aantalsverloop van de Wilde Eend in N.-W.-Vlaanderen

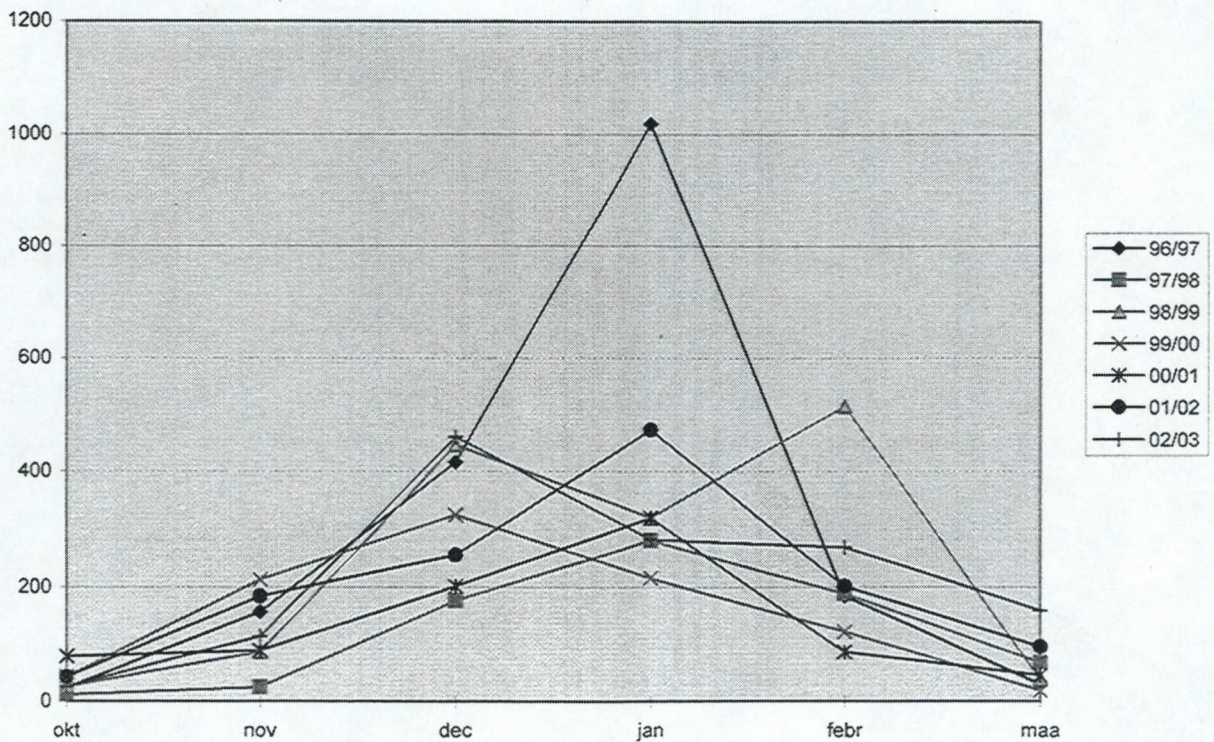




Midmaandelijkse aantalsverloop van de Slobeend in N.-W.-Vlaanderen

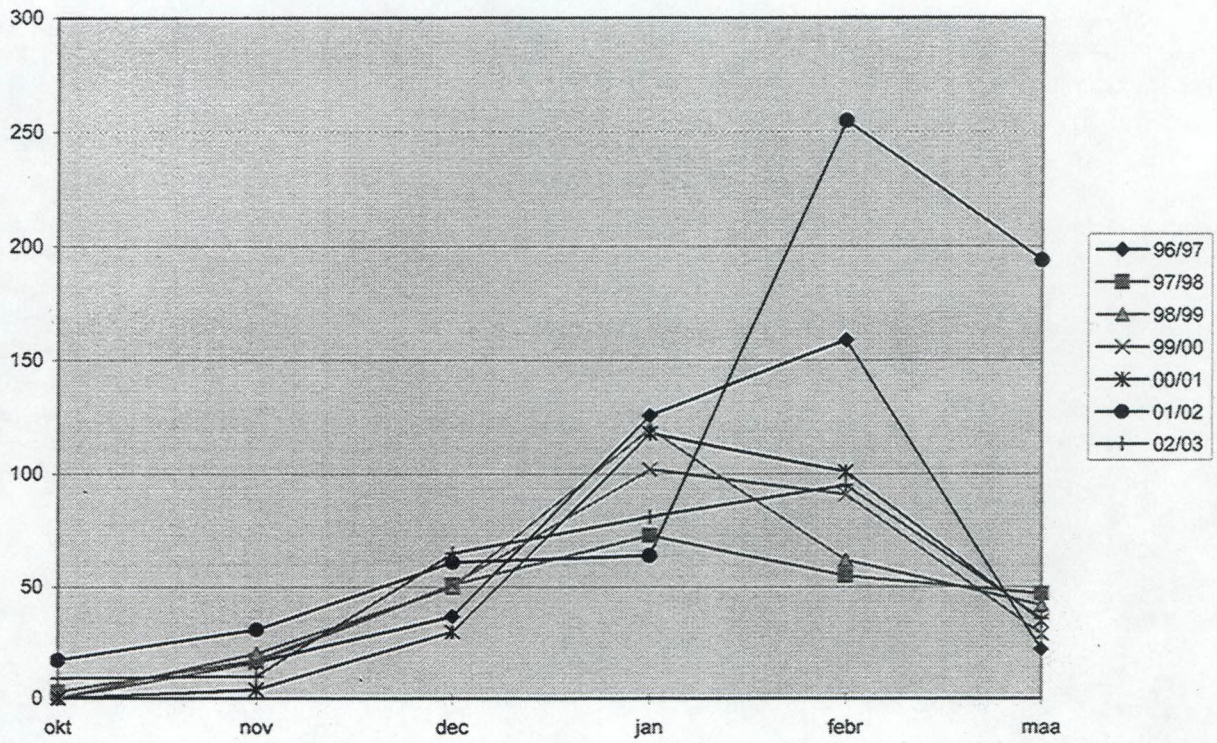


Midmaandelijkse aantalsverloop van de Tafeleend in N.-W.-Vlaanderen

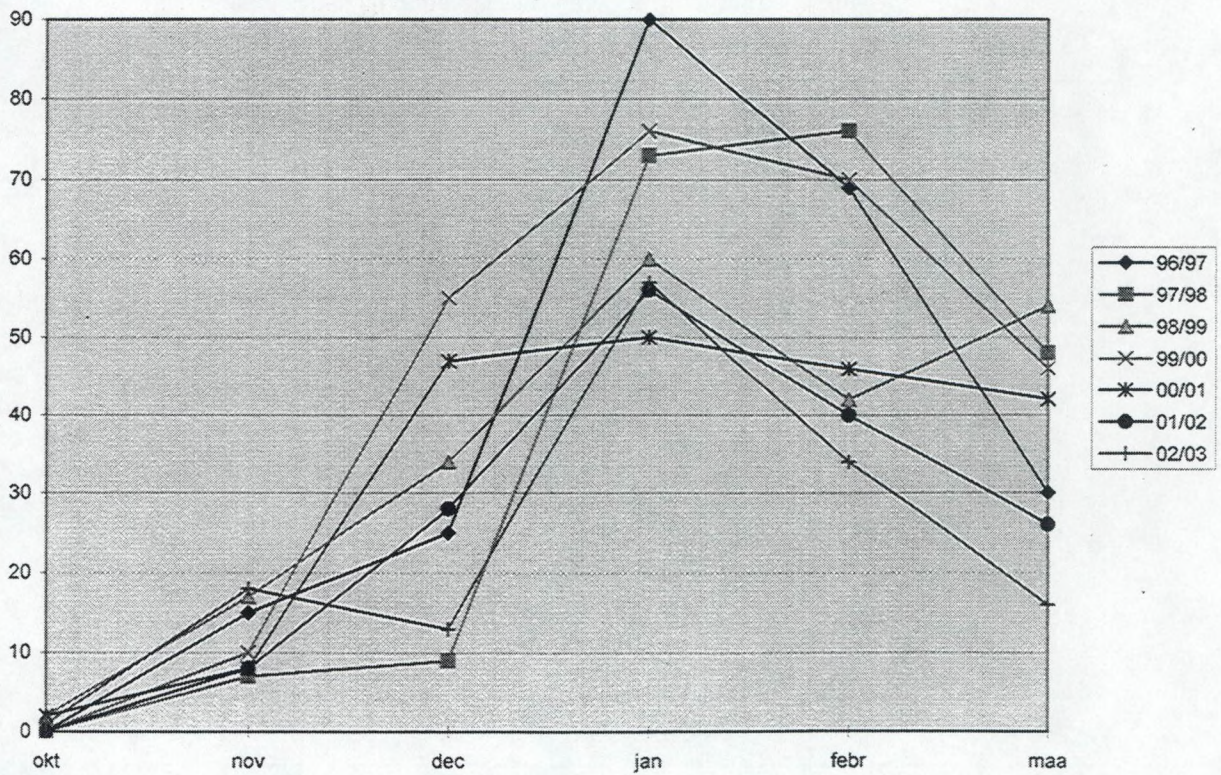




Midmaandelijkse aantalsverloop van de Brilduiker in N.-W.-Vlaanderen

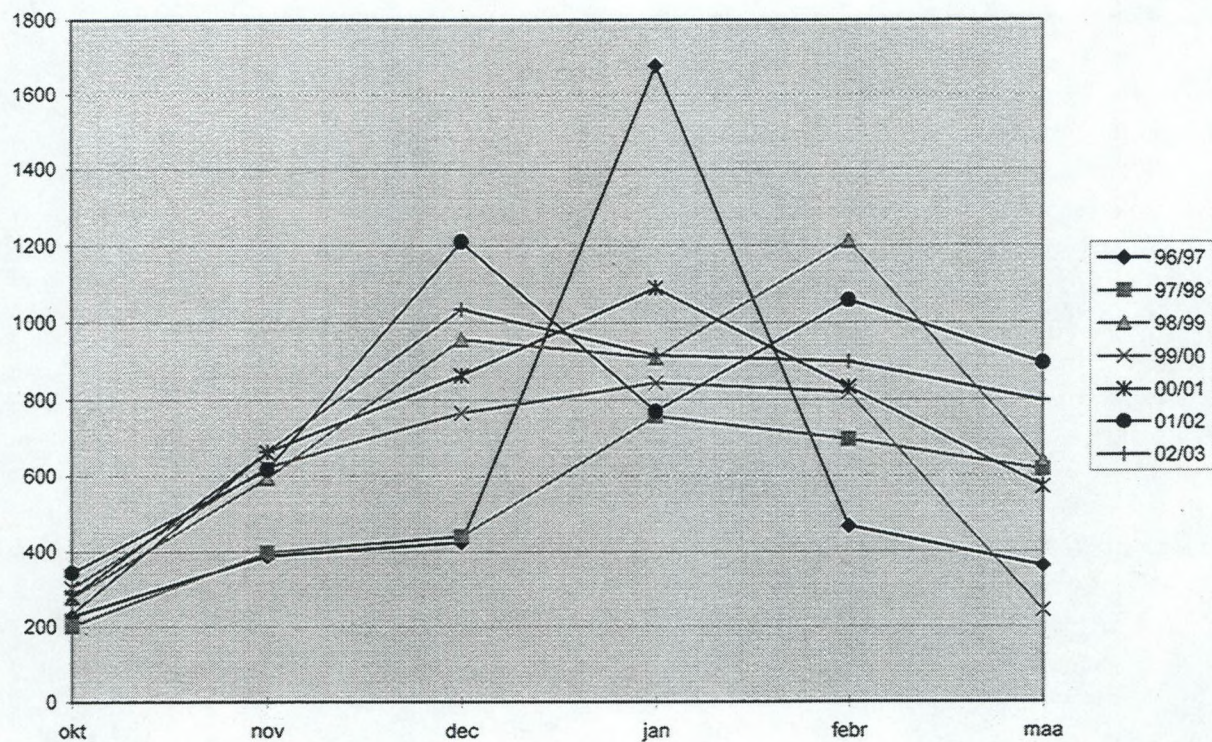


Midmaandelijkse aantalsverloop van de Middelste Zaagbek in N.-W.-Vlaanderen

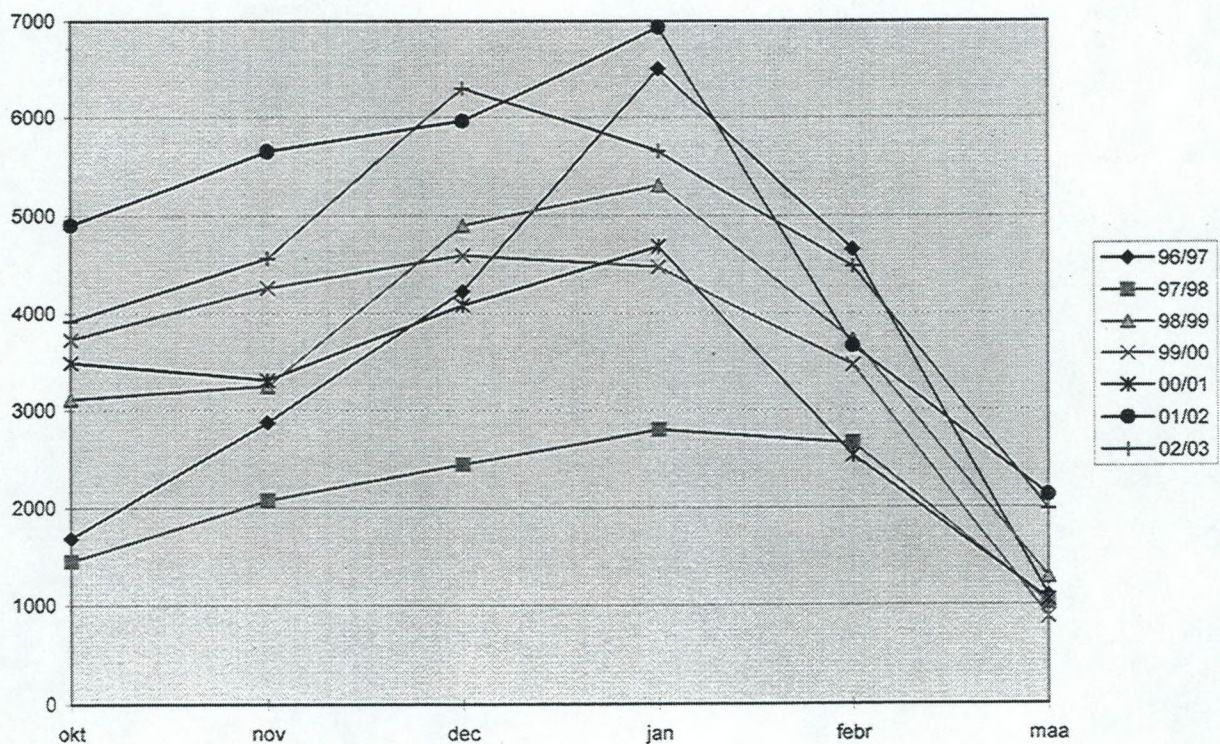




Midmaandelijkse aantalsverloop van de Kuifeend in N.-W.-Vlaanderen

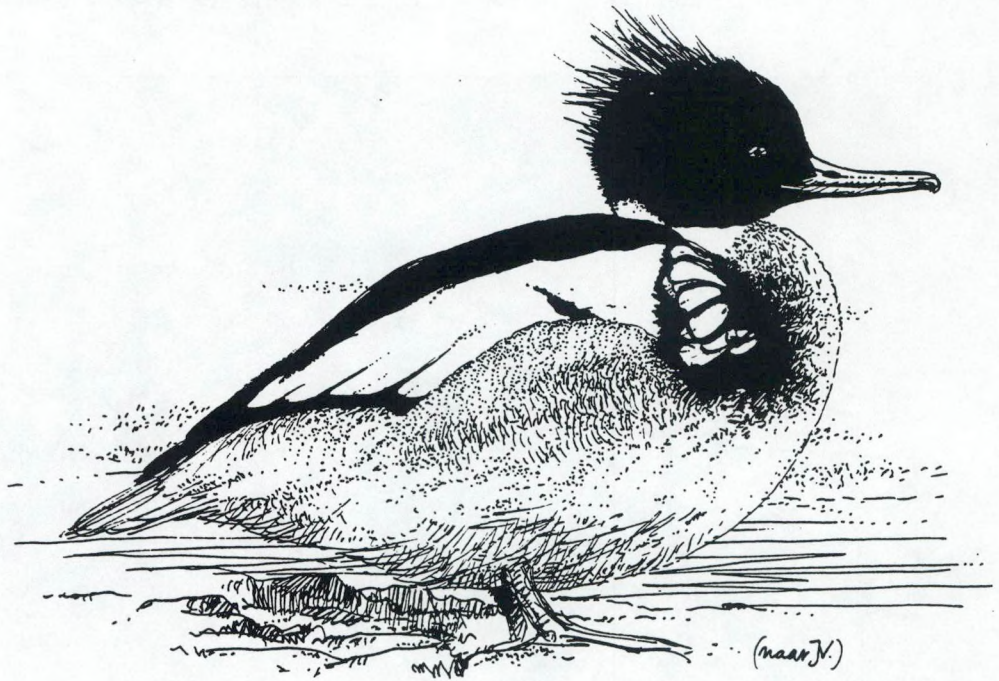
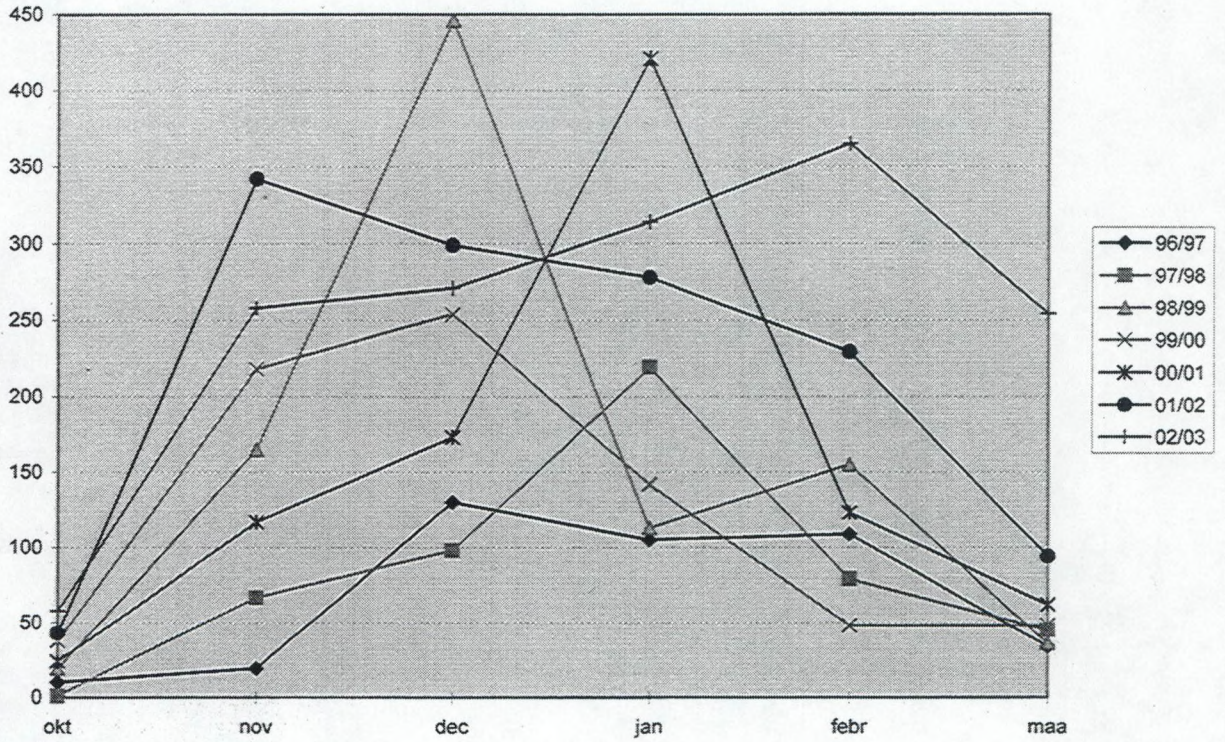


Midmaandelijkse aantalsverloop van de Meerkoet in N.-W.-Vlaanderen





Midmaandelijkse aantalsverloop van de Krakeend in N.-W.-Vlaanderen





# Watervogeltelling

# oktober 2002

## Havencomplex Zeebrugge

Watervogeltelling	AH	WD	OD	BVH	KPHE	AFL	NVS+ZVS	ZK	Totaal
Datum	13/10/02	13/10/02	13/10/02		13/10/02	13/10/02	13/01/02	13/10/02	
Waarnemer(s)	FDS *	GDP+JTR	GDP	GDP	DVT	DVT	DVT	PDH	
Code gebied	30309	30319	30320	30321	30212		31703	32002/3	
20 Roodkeelduiker									0
30 Parelduiker									0
40 Ijsduiker									0
70 Dodaars	29				4	9		102	144
90 Fuut	98	8	89			2		11	208
100 Roodhalsfuut									0
110 Kuifduiker									0
120 Geoorde Fuut									0
720 Aalscholver	136	1	27			28		48	240
800 Kuifaalscholver									0
950 Roerdomp									0
1110 Koereiger									0
1190 Kleine Zilverreiger	18	2						6	26
1210 Grote Zilverreiger									0
1220 Blauwe Reiger	19				3	2	2	15	41
1340 Ooievaar									0
1440 Lepelaar									0
1520 Knobbelzwaan									0
1528 Zwarte Zwaan									0
1530 Kleine Zwaan									0
1540 Wilde Zwaan									0
1710 Casarca									0
1730 Bergeend	17	28	5			3			53
1780 Mandarijneend									0
1790 Smient	1291	75				12			1378
1820 Krakeend	18		19		10				47
1840 Wintertaling	12				31	11			54
1860 Wilde Eend	1526	1200	17		62	733		361	3899
1869 Soepeend								9	9
1890 Pijlstaart	5		11						16
1910 Zomertaling									0
1940 Slobeend	3	7	109		16	4			139
1960 Krooneend									0
1980 Tafeleend									0
2020 Witoogeend									0
2030 Kuifeend	1					40		10	51
2040 Toppereend									0
2060 Eidereend			5						5
2120 Ijseend									0
2130 Zwarte Zee-eend									0
2150 Grote Zee-eend									0
2180 Brilduiker	1							1	2
2200 Nonnetje									0
2210 Middelste Zaagbek								1	1
2230 Grote Zaagbek									0
4070 Waterral									0
4240 Waterhoen	18				12	8	6	8	52
4290 Meerkoet	1405				14	39		1513	2971
									0

Opmerkingen - Weersgesteldheid: FDS \* = VWG Mergus



# Watervogeltelling

# oktober 2002

## Zwinstreek

Watervogeltelling	KPDU	PCKN	LBHE	Z	ZMKN	ZP	KPOV	KPNV	SZKH	Totaal
Datum				14/10/02		24/10/202		24/10/02		
Waarnemer(s)	PAL	PAL	PAL	GBU		MVW		MVW		
Code gebied	30201	30202	30203	30204	30206	30221	30222	30219		
20 Roodkeelduiker										0
30 Parelduiker										0
40 Ijsduiker										0
70 Dodaars				4		5				9
90 Fuut				18						18
100 Roodhalsfuut										0
110 Kuifduiker										0
120 Geoorde Fuut										0
720 Aalscholver				23						23
800 Kuifaalscholver										0
950 Roerdomp										0
1110 Koereiger										0
1190 Kleine Zilverreiger				16		2				18
1210 Grote Zilverreiger										0
1220 Blauwe Reiger				8		4				12
1340 Ooievaar				52						52
1440 Lepelaar										0
1520 Knobbelzwaan										0
1528 Zwarte Zwaan										0
1530 Kleine Zwaan										0
1540 Wilde Zwaan										0
1710 Casarca										0
1730 Bergeend				38		7				45
1780 Mandarijneend										0
1790 Smient				8		376				384
1820 Krakeend										0
1840 Wintertaling				12		2		1		15
1860 Wilde Eend				1120		11		35		1166
1869 Soepeend				8						8
1890 Pijlstaart				3						3
1910 Zomertaling										0
1940 Slobeend				14						14
1960 Krooneend										0
1980 Tafeleend										0
2020 Witoogeend										0
2030 Kuifeend				3						3
2040 Toppereend										0
2060 Eidereend										0
2120 Ijseend										0
2130 Zwarte Zee-eend										0
2150 Grote Zee-eend										0
2180 Brilduiker										0
2200 Nonnetje										0
2210 Middelste Zaagbek										0
2230 Grote Zaagbek										0
4070 Waterral								1		1
4240 Waterhoen						20		9		29
4290 Meerkoet				4		12		19		35
										0
<b>Opmerkingen - Weersgesteldheid:</b>										



# Watervogeltelling

## oktober 2002

Uitkerke - Vlissegem - Klemskerke - Stalhille

Watervogeltelling	HBB	WUK	PVG	WCVK	WCPO	OVSP	WWSH	SZWD	Totaal
Datum	15/10/02	13/10/02	14/10/02	14/10/02	14/10/02				
Waarnemer(s)	WUP	WUP	NMO	NMO	NMO				
Code gebied	30602		31701						
20 Roodkeelduiker									0
30 Parelduiker									0
40 Ijsduiker									0
70 Dodaars	1		3		2				6
90 Fuut									0
100 Roodhalsfuut									0
110 Kuifduiker									0
120 Georde Fuut									0
720 Aalscholver		5	2		4				11
800 Kuifaalscholver									0
950 Roerdomp									0
1110 Koereiger									0
1190 Kleine Zilverreiger									0
1210 Grote Zilverreiger									0
1220 Blauwe Reiger		30	1	3	5				39
1340 Ooievaar									0
1440 Lepelaar									0
1520 Knobbelzwaan		1							1
1528 Zwarte Zwaan									0
1530 Kleine Zwaan									0
1540 Wilde Zwaan									0
1710 Casarca									0
1730 Bergeend		1							1
1780 Mandarijneend									0
1790 Smient		1350	64	97	30				1541
1820 Krakeend									0
1840 Wintertaling		137	14	11	2				164
1860 Wilde Eend	33	262	27	38	17				377
1869 Soepeend									0
1890 Pijlstaart		1							1
1910 Zomertaling									0
1940 Slobeend		11							11
1960 Krooneend									0
1980 Tafeleend									0
2020 Witoogeend									0
2030 Kuifeend									0
2040 Toppereend									0
2060 Eidereend									0
2120 Ijseend									0
2130 Zwarte Zee-eend									0
2150 Grote Zee-eend									0
2180 Brilduiker									0
2200 Nonnetje									0
2210 Middelste Zaagbek									0
2230 Grote Zaagbek									0
4070 Waterral									0
4240 Waterhoen	5			18	23				46
4290 Meerkoet	5	1	11	7	12				36
									0

Opmerkingen - Weersgesteldheid:



# Watervogeltelling

# oktober 2002

## Hoeke - Lapscheure - Oostkerke

Watervogeltelling	KPSD	SBHK	DVHN	DVHS	WCHK	KCLS	WCOK	PHCK	Totaal
Datum	12/10/02	12/10/02		12/10/02	12/10/02	12/10/02	12/10/02		
Waarnemer(s)	MGH	MGH	MGH	MGH	MGH	MGH	MGH		
Code gebied	31401	31402							
20 Roodkeelduiker									0
30 Parelduiker									0
40 Ijsduiker									0
70 Dodaars		1					1		2
90 Fuut	2			8	14				24
100 Roodhalsfuut									0
110 Kuifduiker									0
120 Geoorde Fuut									0
720 Aalscholver					12	4			16
800 Kuifaalscholver									0
950 Roerdomp									0
1110 Koereiger									0
1190 Kleine Zilverreiger									0
1210 Grote Zilverreiger									0
1220 Blauwe Reiger									0
1340 Ooievaar									0
1440 Lepelaar									0
1520 Knobbelzwaan		2					3		5
1528 Zwarte Zwaan									0
1530 Kleine Zwaan									0
1540 Wilde Zwaan									0
1710 Casarca									0
1730 Bergeend									0
1780 Mandarijneend									0
1790 Smient									0
1820 Krakeend									0
1840 Wintertaling					9		232		241
1860 Wilde Eend	8			141	79	9	37		274
1869 Soepeend									0
1890 Pijlstaart							2		2
1910 Zomertaling									0
1940 Slobeend	6						33		39
1960 Krooneend									0
1980 Tafeleend	12								12
2020 Witoogeend									0
2030 Kuifeend				47					47
2040 Toppereend									0
2060 Eidereend									0
2120 Ijseend									0
2130 Zwarte Zee-eend									0
2150 Grote Zee-eend									0
2180 Brilduiker									0
2200 Nonnetje									0
2210 Middelste Zaagbek									0
2230 Grote Zaagbek									0
4070 Waterral									0
4240 Waterhoen									0
4290 Meerkoet				41	6	6	79		132

Opmerkingen - Weersgesteldheid:



# Watervogeltelling

## oktober 2002

### Beernem

Watervogeltelling	VHW	VYDK	MBBN	GVBM	GVBS	KABD	BKV	CBN	ZWBN	Totaal
Datum	13/10/02	13/10/02	13/10/02	13/10/02		13/10/02	13/10/02		13/10/02	
Waarnemer(s)	ENS	ENS	GAW	ENS	ENS	ENS	ENS		GAW	
Code gebied	32402	32405	32408	32412	32411		32413			
20 Roodkeelduiker										0
30 Parelduiker										0
40 Ijsduiker										0
70 Dodaars			2	3		1				6
90 Fuut		3	5	3	4					15
100 Roodhalsfuut										0
110 Kuifduiker										0
120 Georde Fuut										0
720 Aalscholver			13							13
800 Kuifaalscholver										0
950 Roerdomp										0
1110 Koereiger										0
1190 Kleine Zilverreiger										0
1210 Grote Zilverreiger										0
1220 Blauwe Reiger			1							1
1340 Ooievaar										0
1440 Lepelaar										0
1520 Knobbelzwaan						1				1
1528 Zwarte Zwaan										0
1530 Kleine Zwaan										0
1540 Wilde Zwaan										0
1710 Casarca										0
1730 Bergeend									4	4
1780 Mandarijneend										0
1790 Smient										0
1820 Krakeend										0
1840 Wintertaling									78	78
1860 Wilde Eend	89	15	58	105	98	15	45		68	493
1869 Soepeend	8		6		20	3	10			47
1890 Pijlstaart										0
1910 Zomertaling										0
1940 Slobeend									39	39
1960 Krooneend										0
1980 Tafeleend										0
2020 Witoogeend										0
2030 Kuifeend									15	15
2040 Toppereend										0
2060 Eidereend										0
2120 Ijseend										0
2130 Zwarte Zee-eend										0
2150 Grote Zee-eend										0
2180 Brilduiker									1	1
2200 Nonnetje										0
2210 Middelste Zaagbek										0
2230 Grote Zaagbek										0
4070 Waterral										0
4240 Waterhoen	6		9	25	12		12		3	67
4290 Meerkoet	3	8	6	40					4	61

Opmerkingen - Weersgesteldheid:



# Watervogeltelling

## oktober 2002

### Oostkamp - Oedelem - Sijsele

Watervogeltelling	PFOP	PER	SPOP	COP	OTMB	ZBHV	GVSM	PMV	MBV	SMH	Totaal
Datum	12/10/02	12/10/02	13/10/02	13/10/02		13/10/02	14/10/02		13/10/02		
Waarnemer(s)	MGH	MGH	ENS	ENS		ENS	ENS		ENS		
Code gebied	31101	31102	31103			31601	32414	33202	4103		
20 Roodkeelduiker											0
30 Parelduiker											0
40 Ijsduiker											0
70 Dodaars							2		1		3
90 Fuut	3	7				1	2		2		15
100 Roodhalsfuut											0
110 Kuifduiker											0
120 Geoorde Fuut											0
720 Aalscholver	3	5		1			1				10
800 Kuifaalscholver											0
950 Roerdomp											0
1110 Koereiger											0
1190 Kleine Zilverreiger											0
1210 Grote Zilverreiger											0
1220 Blauwe Reiger									1		1
1340 Ooievaar											0
1440 Lepelaar											0
1520 Knobbelzwaan											0
1528 Zwarte Zwaan											0
1530 Kleine Zwaan											0
1540 Wilde Zwaan											0
1710 Casarca											0
1730 Bergeend											0
1780 Mandarijneend											0
1790 Smient											0
1820 Krakeend											0
1840 Wintertaling											0
1860 Wilde Eend		31				220	15		16		282
1869 Soepeend											0
1890 Pijlstaart											0
1910 Zomertaling											0
1940 Slobeend						2					2
1960 Krooneend											0
1980 Tafeleend		3									3
2020 Witoogeend											0
2030 Kuifeend											0
2040 Toppereend											0
2060 Eidereend											0
2120 Ijseend											0
2130 Zwarte Zee-eend											0
2150 Grote Zee-eend											0
2180 Brilduiker											0
2200 Nonnetje											0
2210 Middelste Zaagbek											0
2230 Grote Zaagbek											0
4070 Waterral											0
4240 Waterhoen						7			8		15
4290 Meerkoet	12					6	20				38

Opmerkingen - Weersgesteldheid:



# Watervogeltelling

## oktober 2002

### Brugge en omgeving

Watervogeltelling	AZSJ	SPSM	LLP	ZEVE	LVSM	VIJV	EWP	KK	VT	CBR	Totaal
Datum		13/10/02		13/10/02	13/10/02		13/10/02	13/10/02		13/10/02	
Waarnemer(s)		ENS		ENS	ENS	GOB	KMR	KMR		ENS	
Code gebied	30402		30902	30901		31001	31201	31202	31801		
20 Roodkeelduiker											0
30 Parelduiker											0
40 Ijsduiker											0
70 Dodaars		2		1							3
90 Fuut											0
100 Roodhalsfuut											0
110 Kuifduiker											0
120 Geoorde Fuut											0
720 Aalscholver							6	1			7
800 Kuifaalscholver											0
950 Roerdomp											0
1110 Koereiger											0
1190 Kleine Zilverreiger											0
1210 Grote Zilverreiger											0
1220 Blauwe Reiger		1									1
1340 Ooievaar											0
1440 Lepelaar											0
1520 Knobbelzwaan								6			6
1528 Zwarte Zwaan											0
1530 Kleine Zwaan											0
1540 Wilde Zwaan											0
1710 Casarca				1							1
1730 Bergeend											0
1780 Mandarijneend											0
1790 Smient				150							150
1820 Krakeend											0
1840 Wintertaling				2							2
1860 Wilde Eend		30		186			95	53		6	370
1869 Soepeend		4		6			4	6			20
1890 Pijlstaart											0
1910 Zomertaling				1							1
1940 Slobeend											0
1960 Krooneend				5							5
1980 Tafeleend											0
2020 Witoogeend											0
2030 Kuifeend							1				1
2040 Toppereend											0
2060 Eidereend											0
2120 Ijseend											0
2130 Zwarte Zee-eend											0
2150 Grote Zee-eend											0
2180 Brilduiker											0
2200 Nonnetje											0
2210 Middelste Zaagbek											0
2230 Grote Zaagbek											0
4070 Waterral											0
4240 Waterhoen		10		5			3	10		14	42
4290 Meerkoet				130			7	12			149
											0

Opmerkingen - Weersgesteldheid:



## Watervogeltelling oktober 2002

### Roksem

Watervogeltelling	PRS	PET	APGT	PZG	SPEG	MCEG	PSG	WCRS	Totaal
Datum	11/10/02	11/10/02							
Waarnemer(s)	KDV	KDV						KDV	
Code gebied	30101	38201		34501	34601		37101		
20 Roodkeelduiker									
30 Parelduiker									
40 Ijsduiker									
70 Dodaars	4	8							
90 Fuut	9	2							
100 Roodhalsfuut									
110 Kuifduiker									
120 Geoorde Fuut	1								
720 Aalscholver	30	2							
800 Kuifaalscholver									
950 Roerdomp									
1110 Koereiger									
1190 Kleine Zilverreiger									
1210 Grote Zilverreiger									
1220 Blauwe Reiger	1	2							
1340 Ooievaar									
1440 Lepelaar									
1520 Knobbelzwaan									
1528 Zwarte Zwaan									
1530 Kleine Zwaan	1								
1540 Wilde Zwaan									
1710 Casarca									
1730 Bergeend									
1780 Mandarijneend									
1790 Smient	204								
1820 Krakeend	5								
1840 Wintertaling	112								
1860 Wilde Eend	919	15							
1869 Soepeend									
1890 Pijlstaart	2								
1910 Zomertaling									
1940 Slobeend	41								
1960 Krooneend									
1980 Tafeleend	4	1							
2020 Witoogeend									
2030 Kuifeend	27	7							
2040 Toppereend									
2060 Eidereend									
2120 Ijseend									
2130 Zwarte Zee-eend									
2150 Grote Zee-eend									
2180 Brilduiker	1								
2200 Nonnetje									
2210 Middelste Zaagbek									
2230 Grote Zaagbek									
4070 Waterral									
4240 Waterhoen	16	2							
4290 Meerkoet	34	82							

**Opmerkingen - Weersgesteldheid:**



# Watervogeltelling

## oktober 2002

### Meetkerke - Houtave

Watervogeltelling	EKMK	PMK	S	LMMK	HMMK	WSH	JPSH	HMHT	Totaal
Datum	13/10/02	13/10/02		13/10/02					
Waarnemer(s)	JZV	JZV		JZV					
Code gebied	33307	33302		33303					
20 Roodkeelduiker									0
30 Parelduiker									0
40 Ijsduiker									0
70 Dodaars									0
90 Fuut									0
100 Roodhalsfuut									0
110 Kuifduiker									0
120 Geoorde Fuut									0
720 Aalscholver	2			1					3
800 Kuifaalscholver									0
950 Roerdomp									0
1110 Koereiger									0
1190 Kleine Zilverreiger									0
1210 Grote Zilverreiger									0
1220 Blauwe Reiger				5					5
1340 Ooievaar									0
1440 Lepelaar									0
1520 Knobbelzwaan									0
1528 Zwarte Zwaan									0
1530 Kleine Zwaan									0
1540 Wilde Zwaan									0
1710 Casarca									0
1730 Bergeend									0
1780 Mandarijneend									0
1790 Smient		3							3
1820 Krakeend									0
1840 Wintertaling				30					30
1860 Wilde Eend				18					18
1869 Soepeend									0
1890 Pijlstaart				1					1
1910 Zomertaling									0
1940 Slobeend									0
1960 Krooneend									0
1980 Tafeleend									0
2020 Witoogeend									0
2030 Kuifeend									0
2040 Toppereend									0
2060 Eidereend									0
2120 Ijseend									0
2130 Zwarte Zee-eend									0
2150 Grote Zee-eend									0
2180 Brilduiker									0
2200 Nonnetje									0
2210 Middelste Zaagbek									0
2230 Grote Zaagbek									0
4070 Waterral									0
4240 Waterhoen				5					5
4290 Meerkoet									0

Opmerkingen - Weersgesteldheid:



# Watervogeltelling

oktober 2002

## Damme - Dudzele - Koolkerke

Watervogeltelling	DVBD	WCRW	WCDM *	SBZS	SBSM	WCKK	WCDZ	Totaal
Datum			13/10/02					
Waarnemer(s)		GOB	RDP+RPI				RDP+RPI	
Code gebied								
20 Roodkeelduiker								0
30 Parelduiker								0
40 Ijsduiker								0
70 Dodaars			9					9
90 Fuut			2					2
100 Roodhalsfuut								0
110 Kuifduiker								0
120 Georde Fuut								0
720 Aalscholver			4					4
800 Kuifaalscholver								0
950 Roerdomp								0
1110 Koereiger								0
1190 Kleine Zilverreiger			0					0
1210 Grote Zilverreiger								0
1220 Blauwe Reiger			19					19
1340 Ooievaar			1					1
1440 Lepelaar								0
1520 Knobbelzwaan			0					0
1528 Zwarte Zwaan								0
1530 Kleine Zwaan								0
1540 Wilde Zwaan								0
1710 Casarca								0
1730 Bergeend			0					0
1780 Mandarijneend								0
1790 Smient			88					88
1820 Krakeend			2					2
1840 Wintertaling			37					37
1860 Wilde Eend			626					626
1869 Soepeend			2					2
1890 Pijlstaart								0
1910 Zomertaling								0
1940 Slobeend			3					3
1960 Krooneend								0
1980 Tafeleend			0					0
2020 Witoogeend								0
2030 Kuifeend			35					35
2040 Toppereend								0
2060 Eidereend								0
2120 Ijseend								0
2130 Zwarte Zee-eend								0
2150 Grote Zee-eend								0
2180 Brilduiker			0					0
2200 Nonnetje								0
2210 Middelste Zaagbek								0
2230 Grote Zaagbek			0					0
4070 Waterral			0					0
4240 Waterhoen			182					182
4290 Meerkoet			238					238

Opmerkingen - Weersgesteldheid:

WCDM \* = combinatie van WCDM + SBZS + SBSM + Lapscheure + DVBD



# Watervogeltelling

## oktober 2002

### Lissewege - Zeebrugge

Watervogeltelling	FT	WFT	EKLW	WLW	PPW	BT	CBT	SZBZ	PSP	Totaal
<b>Datum</b>				13/10/02	19/10/02	19/10/02			19/10/02	
<b>Waarnemer(s)</b>	WUP			PDH	NED	NED			NED	
<b>Code gebied</b>	30601				32503				30401	
20 Roodkeelduiker										0
30 Parelduiker										0
40 Ijsduiker										0
70 Dodaars				8		1				9
90 Fuut					6	1			1	8
100 Roodhalsfuut										0
110 Kuifduiker										0
120 Geoorde Fuut					1					1
720 Aalscholver				1	9	1			4	15
800 Kuifaalscholver										0
950 Roerdomp										0
1110 Koereiger										0
1190 Kleine Zilverreiger				2						2
1210 Grote Zilverreiger										0
1220 Blauwe Reiger				4						4
1340 Ooievaar										0
1440 Lepelaar										0
1520 Knobbelzwaan						23			1	24
1528 Zwarte Zwaan										0
1530 Kleine Zwaan										0
1540 Wilde Zwaan										0
1710 Casarca										0
1730 Bergeend										0
1780 Mandarijneend										0
1790 Smient					18				166	184
1820 Krakeend					4					4
1840 Wintertaling				2	16	1			11	30
1860 Wilde Eend				23	376	245			8	652
1869 Soepeend										0
1890 Pijlstaart										0
1910 Zomertaling										0
1940 Slobeend					12	34			2	48
1960 Krooneend										0
1980 Tafeleend				6						6
2020 Witoogeend										0
2030 Kuifeend				6	38	4				48
2040 Toppereend										0
2060 Eidereend										0
2120 Ijseend										0
2130 Zwarte Zee-eend										0
2150 Grote Zee-eend										0
2180 Brilduiker					5					5
2200 Nonnetje										0
2210 Middelste Zaagbek										0
2230 Grote Zaagbek										0
4070 Waterral				1						1
4240 Waterhoen				14	8	9			1	32
4290 Meerkoet				6	69	16			51	142
										0

**Opmerkingen - Weersgesteldheid:**



# Watervogeltelling

# November 2002

## Havencomplex Zeebrugge

Watervogeltelling	AH	WD	OD	BVH	KPHE	AFL	NVS+ZVS	ZK	Totaal
Datum	17/11/02	17/11/02	17/11/02	17/11/02	18/11/02	18/11/02	18/11/02	17/11/02	
Waarnemer(s)	FDS *	GDP+JTR+WVW	GDP	GDP	DVT	DVT	DVT	PDH	
Code gebied	30309	30319	30320	30321				32002/3	
20 Roodkeelduiker									0
30 Parelduiker									0
40 Ijsduiker									0
70 Dodaars	32							103	135
90 Fuut	148	22	97			2		21	290
100 Roodhalsfuut									0
110 Kuifduiker	2								2
120 Geoorde Fuut								2	2
720 Aalscholver	133	5	9			8		57	212
800 Kuifaalscholver									0
950 Roerdomp									0
1110 Koereiger									0
1190 Kleine Zilverreiger	16	1							17
1210 Grote Zilverreiger									0
1220 Blauwe Reiger	33					1	4		38
1340 Ooievaar									0
1440 Lepelaar									0
1520 Knobbelzwaan									0
1528 Zwarte Zwaan									0
1530 Kleine Zwaan									0
1540 Wilde Zwaan									0
1710 Casarca									0
1730 Bergeend	92	53		10	7	3	2		167
1780 Mandarijneend									0
1790 Smient	2042	339	22			51			2454
1820 Krakeend	198		6			6			210
1840 Wintertaling	382				537	52	2		973
1860 Wilde Eend	2267	3503	96		99	1223		1028	8216
1869 Soepeend									0
1890 Pijlstaart	6	6	174						186
1910 Zomertaling									0
1940 Slobeend	38		343			4			385
1960 Krooneend									0
1980 Tafeleend	10					1		31	42
2020 Witoogeend									0
2030 Kuifeend	29					190			219
2040 Toppereend									0
2060 Eidereend			4						4
2120 Ijseend									0
2130 Zwarte Zee-eend									0
2150 Grote Zee-eend									0
2180 Brilduiker									0
2200 Nonnetje									0
2210 Middelste Zaagbek	9	1						8	18
2230 Grote Zaagbek									0
4070 Waterral									0
4240 Waterhoen	68				27	8	29	3	135
4290 Meerkoet	1169	2	6		1	27	2	1891	3098

Opmerkingen - Weersgesteldheid:

FDS \* = Natuurpunt Brugge



# Watervogeltelling

# November 2002

## Zwinstreek

Watervogeltelling	KPDU	PCKN	LBHE	Z	ZMKN	ZP	KPOV	KPNV	SZKH	Totaal
Datum				15/11/02		16/11/02		16/11/02		
Waarnemer(s)	PAL	PAL	PAL	GOB		MVW		MVW		
Code gebied	30201	30202	30203	30204	30206	30221	30222	30219		
20 Roodkeelduiker										0
30 Parelduiker										0
40 Ijsduiker										0
70 Dodaars				5		2		3		10
90 Fuut				11						11
100 Roodhalsfuut										0
110 Kuifduiker										0
120 Geoorde Fuut										0
720 Aalscholver										0
800 Kuifaalscholver										0
950 Roerdomp										0
1110 Koereiger										0
1190 Kleine Zilverreiger				11		1				12
1210 Grote Zilverreiger										0
1220 Blauwe Reiger						2		1		3
1340 Ooievaar										0
1440 Lepelaar										0
1520 Knobbelswaan										0
1528 Zwarte Zwaan										0
1530 Kleine Zwaan										0
1540 Wilde Zwaan										0
1710 Casarca										0
1730 Bergeend				26		3				29
1780 Mandarijneend										0
1790 Smient				109		84		1		194
1820 Krakeend										0
1840 Wintertaling				64		10				74
1860 Wilde Eend				1925		90		68		2083
1869 Soepeend										0
1890 Pijlstaart				4						4
1910 Zomertaling										0
1940 Slobeend				33						33
1960 Krooneend										0
1980 Tafeleend										0
2020 Witoogeend										0
2030 Kuifeend								4		4
2040 Toppereend										0
2060 Eidereend										0
2120 Ijseend										0
2130 Zwarte Zee-eend										0
2150 Grote Zee-eend										0
2180 Brilduiker										0
2200 Nonnetje										0
2210 Middelste Zaagbek										0
2230 Grote Zaagbek										0
4070 Waterral										0
4240 Waterhoen						34		30		64
4290 Meerkoet								24		24
										0

Opmerkingen - Weersgesteldheid:



# Watervogeltelling

# November 2002

## Uitkerke - Vlissegem - Klemskerke - Stalhille

Watervogeltelling	HBB	WUK	PVG	WCVK	WCPO	OVSP	WWSH	SZWD	Totaal
Datum	16/11/02	17/11/02	18/11/02	16/11/02	17/11/02				
Waarnemer(s)	WUP	WUP	NMO	NMO	NMO				
Code gebied	30602								
20 Roodkeelduiker									
30 Parelduiker									
40 Ijsduiker									
70 Dodaars	4	4	4		1				13
90 Fuut									
100 Roodhalsfuut									
110 Kuifduiker									
120 Geoorde Fuut									
720 Aalscholver		40	2						42
800 Kuifaalscholver									
950 Roerdomp									
1110 Koereiger									
1190 Kleine Zilverreiger					1				1
1210 Grote Zilverreiger									
1220 Blauwe Reiger		9	1	3	6				19
1340 Ooievaar									
1440 Lepelaar									
1520 Knobbelzwaan					1				1
1528 Zwarte Zwaan									
1530 Kleine Zwaan									
1540 Wilde Zwaan									
1710 Casarca									
1730 Bergeend		47	1	1					49
1780 Mandarijneend									
1790 Smient		3835	654	457					4946
1820 Krakeend									
1840 Wintertaling		423	33	32					488
1860 Wilde Eend	65	315	86	46	230				742
1869 Soepeend									
1890 Pijlstaart		2							2
1910 Zomertaling									
1940 Slobeend		51							51
1960 Krooneend									
1980 Tafeleend									
2020 Witoogeend									
2030 Kuifeend									
2040 Toppereend									
2060 Eidereend	2								2
2120 Ijseend									
2130 Zwarte Zee-eend									
2150 Grote Zee-eend									
2180 Brilduiker									
2200 Nonnetje									
2210 Middelste Zaagbek									
2230 Grote Zaagbek									
4070 Waterral									
4240 Waterhoen	8			23	52				83
4290 Meerkoet	14	18	17	3	8				60

Opmerkingen - Weersgesteldheid:



# Watervogeltelling

# November 2002

## Hoeke - Lapscheure - Oostkerke

Watervogeltelling	KPSD	SBHK	DVHN	DVHS	WCHK	KCLS	WCOK	PHCK	Totaal
Datum	16/11/02	16/11/02		16/11/02	16/11/02	16/11/02	16/11/02		
Waarnemer(s)	MGH	MGH	MGH	MGH	MGH	MGH	MGH		
Code gebied	31401	31402							
20 Roodkeelduiker									0
30 Parelduiker									0
40 Ijsduiker									0
70 Dodaars							1		1
90 Fuut	5			3	9				17
100 Roodhalsfuut									0
110 Kuifduiker									0
120 Geoorde Fuut									0
720 Aalscholver									0
800 Kuifaalscholver									0
950 Roerdomp									0
1110 Koereiger									0
1190 Kleine Zilverreiger									0
1210 Grote Zilverreiger									0
1220 Blauwe Reiger									0
1340 Ooievaar									0
1440 Lepelaar									0
1520 Knobbelzwaan		2					2		4
1528 Zwarte Zwaan									0
1530 Kleine Zwaan									0
1540 Wilde Zwaan									0
1710 Casarca									0
1730 Bergeend									0
1780 Mandarijneend									0
1790 Smient							957		957
1820 Krakeend									0
1840 Wintertaling							253		253
1860 Wilde Eend	13	8		53	61	17	17		169
1869 Soepeend									0
1890 Pijlstaart									0
1910 Zomertaling									0
1940 Slobeend									0
1960 Krooneend									0
1980 Tafeleend	5								5
2020 Witoogeend									0
2030 Kuifeend	15			73	81				169
2040 Toppereend									0
2060 Eidereend									0
2120 Ijseend									0
2130 Zwarte Zee-eend									0
2150 Grote Zee-eend									0
2180 Brilduiker									0
2200 Nonnetje									0
2210 Middelste Zaagbek									0
2230 Grote Zaagbek									0
4070 Waterral									0
4240 Waterhoen									0
4290 Meerkoet				53	31	9	14		107
									0

Opmerkingen - Weersgesteldheid:



# Watervogeltelling

# November 2002

## Beernem

Watervogeltelling	VHW	VYDK	MBBN	GVBM	GVBS	KABD	BKV	CBN	ZWBN	Totaal
Datum	17/11/02	17/11/02	17/11/02	17/11/02	17/11/02	17/11/02	17/11/02		17/11/02	
Waarnemer(s)	ENS	ENS	GAW	ENS	ENS	ENS	ENS		GAW	
Code gebied	32402	32405	32408	32412	32411		32413			
20 Roodkeelduiker										
30 Parelduiker										
40 Ijsduiker										
70 Dodaars			2	2		2				
90 Fuut		2	1	5	5				2	1
100 Roodhalsfuut										
110 Kuifduiker										
120 Geoorde Fuut										
720 Aalscholver	1		14		3				1	1
800 Kuifaalscholver										
950 Roerdomp										
1110 Koereiger										
1190 Kleine Zilverreiger										
1210 Grote Zilverreiger										
1220 Blauwe Reiger										
1340 Ooievaar										
1440 Lepelaar										
1520 Knobbelzwaan						1				
1528 Zwarte Zwaan										
1530 Kleine Zwaan										
1540 Wilde Zwaan										
1710 Casarca										
1730 Bergeend									28	28
1780 Mandarijneend										
1790 Smient	2									
1820 Krakeend										
1840 Wintertaling	5								22	27
1860 Wilde Eend	60	4	26	245	176	22	64		68	665
1869 Soepeend	19		4			6	15		6	55
1890 Pijlstaart										
1910 Zomertaling										
1940 Slobeend	1									
1960 Krooneend										
1980 Tafeleend									3	3
2020 Witoogeend										
2030 Kuifeend									46	46
2040 Toppereend										
2060 Eidereend										
2120 Ijseend										
2130 Zwarte Zee-eend										
2150 Grote Zee-eend										
2180 Brilduiker									1	1
2200 Nonnetje										
2210 Middelste Zaagbek										
2230 Grote Zaagbek										
4070 Waterral										
4240 Waterhoen	8	3	7				24		6	42
4290 Meerkoet	5	6	7	50	70				3	131

Opmerkingen - Weersgesteldheid:



## Watervogeltelling November 2002

### Brugge en omgeving

Watervogeltelling	AZSJ	SPSM	LLP	ZEVE	LVSM	VIJV	ABM	EWP	KK	VT	CBR	Totaal
<b>Datum</b>				17/11/02	17/11/02			18/11/02	18/11/02		17/11/02	
<b>Waarnemer(s)</b>		ENS		ENS	ENS			KMR	KMR		ENS	
<b>Code gebied</b>	30402		30902	30901		31001		31201	31202	31801		
20 Roodkeelduiker												0
30 Parelduiker												0
40 Ijsduiker												0
70 Dodaars				1								1
90 Fuut									1			1
100 Roodhalsfuut												0
110 Kuifduiker												0
120 Geoorde Fuut												0
720 Aalscholver				6	2			3				11
800 Kuifaalscholver												0
950 Roerdomp												0
1110 Koereiger												0
1190 Kleine Zilverreiger												0
1210 Grote Zilverreiger												0
1220 Blauwe Reiger												0
1340 Ooievaar												0
1440 Lepelaar												0
1520 Knobbelzwaan									6			6
1528 Zwarte Zwaan												0
1530 Kleine Zwaan												0
1540 Wilde Zwaan												0
1710 Casarca												0
1730 Bergeend												0
1780 Mandarijneend												0
1790 Smient				260								260
1820 Krakeend												0
1840 Wintertaling				4								4
1860 Wilde Eend				270				25	75		5	370
1869 Soepeend									8		6	8
1890 Pijlstaart												0
1910 Zomertaling												0
1940 Slobeend				34								34
1960 Krooneend												0
1980 Tafeleend												0
2020 Witoogeend												0
2030 Kuifeend								2				2
2040 Toppereend												0
2060 Eidereend												0
2120 Ijseend												0
2130 Zwarte Zee-eend												0
2150 Grote Zee-eend												0
2180 Brilduiker												0
2200 Nonnetje												0
2210 Middelste Zaagbek												0
2230 Grote Zaagbek									1			1
4070 Waterral												0
4240 Waterhoen				8				5	19			32
4290 Meerkoet				170				5	13		4	188
												0

**Opmerkingen - Weersgesteldheid:**



# Watervogeltelling

# November 2002

## Oostkamp - Oedelem - Sijsele

Watervogeltelling	PFOP	PER	SPOP	COP	OTMB	ZBHV	GVSM	PMV	MBV	SMH	Totaal
Datum	16/11/02	16/11/02	17/11/02	17/11/02		17/11/02	17/11/02		17/11/02		
Waarnemer(s)	MGH	MGH	ENS	ENS		ENS	ENS		ENS		
Code gebied	31101	31102	31103			31601	32414	33202	34103		
20 Roodkeelduiker											
30 Parelduiker											
40 Ijsduiker											
70 Dodaars											
90 Fuut	2	6	1								
100 Roodhalsfuut											
110 Kuifduiker											
120 Geoorde Fuut											
720 Aalscholver		3	1				1				
800 Kuifaalscholver											
950 Roerdomp											
1110 Koereiger											
1190 Kleine Zilverreiger											
1210 Grote Zilverreiger											
1220 Blauwe Reiger											
1340 Ooievaar											
1440 Lepelaar											
1520 Knobbelzwaan											
1528 Zwarte Zwaan											
1530 Kleine Zwaan											
1540 Wilde Zwaan											
1710 Casarca											
1730 Bergeend											
1780 Mandarijneend											
1790 Smient											
1820 Krakeend											
1840 Wintertaling											
1860 Wilde Eend		11	12			200	12		6		24
1869 Soepeend			8			10					1
1890 Pijlstaart											
1910 Zomertaling											
1940 Slobeend						20					20
1960 Krooneend											
1980 Tafeleend											
2020 Witoogeend											
2030 Kuifeend	4	2									
2040 Toppereend											
2060 Eidereend											
2120 Ijseend											
2130 Zwarte Zee-eend											
2150 Grote Zee-eend											
2180 Brilduiker											
2200 Nonnetje											
2210 Middelste Zaagbek											
2230 Grote Zaagbek											
4070 Waterral											
4240 Waterhoen			6			12	8				2
4290 Meerkoet	4	13	4			16	28		2		6

Opmerkingen - Weersgesteldheid:



# Watervogeltelling

# November 2002

## Roksem

Watervogeltelling	PRS	PET	APGT	PZG	SPEG	MCEG	PSG	WCRS	Totaal
Datum	19/11/02	19/11/02							
Waarnemer(s)	KDV	KDV							
Code gebied	30101	38201		34501	34601		37101		
20 Roodkeelduiker									0
30 Parelduiker									0
40 Ijsduiker									0
70 Dodaars									0
90 Fuut	3	3							6
100 Roodhalsfuut									0
110 Kuifduiker									0
120 Geoorde Fuut									0
720 Aalscholver	32	2							34
800 Kuifaalscholver		0							0
950 Roerdomp									0
1110 Koereiger									0
1190 Kleine Zilverreiger									0
1210 Grote Zilverreiger									0
1220 Blauwe Reiger		1							1
1340 Ooievaar									0
1440 Lepelaar									0
1520 Knobbelzwaan	1								1
1528 Zwarte Zwaan									0
1530 Kleine Zwaan									0
1540 Wilde Zwaan									0
1710 Casarca									0
1730 Bergeend									0
1780 Mandarijneend									0
1790 Smient	2110	3							2113
1820 Krakeend	20								20
1840 Wintertaling	318								318
1860 Wilde Eend	1770	52							1822
1869 Soepeend									0
1890 Pijlstaart	3								3
1910 Zomertaling									0
1940 Slobeend	52	1							53
1960 Krooneend									0
1980 Tafeleend	23								23
2020 Witoogeend									0
2030 Kuifeend	83	12							95
2040 Toppereend									0
2060 Eidereend									0
2120 Ijseend									0
2130 Zwarte Zee-eend									0
2150 Grote Zee-eend									0
2180 Brilduiker	9								9
2200 Nonnetje									0
2210 Middelste Zaagbek									0
2230 Grote Zaagbek									0
4070 Waterral	2								2
4240 Waterhoen	2	1							3
4290 Meerkoet	21	105							126
									0

Opmerkingen - Weersgesteldheid:



# Watervogeltelling

# November 2002

## Meetkerke - Houtave

Watervogeltelling	EKMK	PMK	S	LMMK	HMMK	WSH	JPSH	HMHT	Totaal
Datum		17/11/02		17/11/02					
Waarnemer(s)		JZV		JZV					
Code gebied	33307	33302		33303					
20 Roodkeelduiker									
30 Parelduiker									
40 Ijsduiker									
70 Dodaars									
90 Fuut		1							
100 Roodhalsfuut									
110 Kuifduiker									
120 Geoorde Fuut									
720 Aalscholver				3					
800 Kuifaalscholver									
950 Roerdomp									
1110 Koereiger									
1190 Kleine Zilverreiger									
1210 Grote Zilverreiger									
1220 Blauwe Reiger				6					
1340 Ooievaar									
1440 Lepelaar									
1520 Knobbelzwaan									
1528 Zwarte Zwaan									
1530 Kleine Zwaan									
1540 Wilde Zwaan									
1710 Casarca									
1730 Bergeend				1					
1780 Mandarijneend									
1790 Smient									
1820 Krakeend									
1840 Wintertaling				2					
1860 Wilde Eend		50		30					
1869 Soepeend									
1890 Pijlstaart									
1910 Zomertaling									
1940 Slobeend									
1960 Krooneend									
1980 Tafeleend									
2020 Witoogeend									
2030 Kuifeend									
2040 Toppereend									
2060 Eidereend									
2120 Ijseend									
2130 Zwarte Zee-eend									
2150 Grote Zee-eend									
2180 Brilduiker									
2200 Nonnetje									
2210 Middelste Zaagbek									
2230 Grote Zaagbek									
4070 Waterral									
4240 Waterhoen				43					
4290 Meerkoet		2		1					

Opmerkingen - Weersgesteldheid:



# Watervogeltelling

# November 2002

## Damme - Dudzele - Koolkerke

Watervogeltelling	DVBD	WCRW	WCDM *	SBZS	SBSM	WCKK	WCDZ	Totaal
Datum			16+17/11/02			15/11/02	15/11/02	
Waarnemer(s)		GOB	RDP/RPI	GOB	RDP/RPI	FDS	FDS	
Code gebied								
20 Roodkeelduiker								0
30 Parelduiker								0
40 Ijsduiker								0
70 Dodaars			11					11
90 Fuut			1					1
100 Roodhalsfuut								0
110 Kuifduiker								0
120 Geoorde Fuut								0
720 Aalscholver			18					18
800 Kuifaalscholver								0
950 Roerdomp								0
1110 Koereiger								0
1190 Kleine Zilverreiger			0				1	1
1210 Grote Zilverreiger								0
1220 Blauwe Reiger			13			1	7	21
1340 Ooievaar			2					2
1440 Lepelaar								0
1520 Knobbelzwaan			2					2
1528 Zwarte Zwaan							3	3
1530 Kleine Zwaan								0
1540 Wilde Zwaan								0
1710 Casarca								0
1730 Bergeend			11				127	138
1780 Mandarijneend								0
1790 Smient			358			8	755	1121
1820 Krakeend			8					8
1840 Wintertaling			156				377	533
1860 Wilde Eend			344				59	403
1869 Soepeend			2					2
1890 Pijlstaart								0
1910 Zomertaling								0
1940 Slobeend			8				2	10
1960 Krooneend								0
1980 Tafeleend			0					0
2020 Witoogeend								0
2030 Kuifeend			35					35
2040 Toppereend								0
2060 Eidereend								0
2120 Ijseend								0
2130 Zwarte Zee-eend								0
2150 Grote Zee-eend								0
2180 Brilduiker			0					0
2200 Nonnetje								0
2210 Middelste Zaagbek								0
2230 Grote Zaagbek			0					0
4070 Waterral			5					5
4240 Waterhoen			194			8	57	259
4290 Meerkoet			412					412
								0

Opmerkingen - Weersgesteldheid:

WCDM \* = combinatie van WCDM + SBZS + SBSM + Lapscheure + DVBD



# Watervogeltelling

## November 2002

### Lissewege - Zeebrugge

Watervogeltelling	FT	WFT	EKLW	WLW	PPW	BT	CBT	PSP	SZBZ	Totaal
Datum				17/11/02	17/11/02	17/11/02		17/11/02		
Waarnemer(s)	WUP		PDH	PDH	NED	NED		NED		
Code gebied	30601				32503			30401		
20 Roodkeelduiker										0
30 Parelduiker										0
40 Ijsduiker										0
70 Dodaars				4	8			1		13
90 Fuut					11	2		2		15
100 Roodhalsfuut										0
110 Kuifduiker										0
120 Geoorde Fuut					1					1
720 Aalscholver				2	4	18				24
800 Kuifaalscholver										0
950 Roerdomp										0
1110 Koereiger										0
1190 Kleine Zilverreiger										0
1210 Grote Zilverreiger										0
1220 Blauwe Reiger				2	1			1		4
1340 Ooievaar										0
1440 Lepelaar										0
1520 Knobbelzwaan						22				22
1528 Zwarte Zwaan										0
1530 Kleine Zwaan										0
1540 Wilde Zwaan										0
1710 Casarca										0
1730 Bergeend										0
1780 Mandarijneend										0
1790 Smient						4		502		506
1820 Krakeend					3	16		1		20
1840 Wintertaling					4	4		15		23
1860 Wilde Eend					560	429		25		1014
1869 Soepeend										0
1890 Pijlstaart										0
1910 Zomertaling										0
1940 Slobeend						14				14
1960 Krooneend										0
1980 Tafeleend					2	39				41
2020 Witoogeend										0
2030 Kuifeend					42	42		3		87
2040 Toppereend										0
2060 Eidereend										0
2120 Ijseend										0
2130 Zwarte Zee-eend										0
2150 Grote Zee-eend										0
2180 Brilduiker										0
2200 Nonnetje										0
2210 Middelste Zaagbek										0
2230 Grote Zaagbek										0
4070 Waterral										0
4240 Waterhoen					4	6		8		18
4290 Meerkoet					96	22		225		343
										0

Opmerkingen - Weersgesteldheid:



# Watervogeltelling

# December 2002

## Havencomplex Zeebrugge

Watervogeltelling	AH	WD	OD	BVH	KPHE	AFL	NVS+ZVS	ZK	Totaal
<b>Datum</b>	15/12/02	14/12/02	14/12/02					15/12/02	
<b>Waarnemer(s)</b>	FDS	GDP	GDP	GDP	DVT	DVT	DVT	PDH+SMA	
<b>Code gebied</b>	30309	30319	30320	30321				32002/3	
20 Roodkeelduiker									0
30 Parelduiker								1	1
40 Ijsduiker									0
70 Dodaars	18							124	142
90 Fuut	225							24	249
100 Roodhalsfuut	2								2
110 Kuifduiker	1								1
120 Geoorde Fuut									0
720 Aalscholver	68		2					67	137
800 Kuifaalscholver									0
950 Roerdomp									0
1110 Koereiger									0
1190 Kleine Zilverreiger	5								5
1210 Grote Zilverreiger									0
1220 Blauwe Reiger	17								17
1340 Ooievaar									0
1440 Lepelaar									0
1520 Knobbelzwaan									0
1528 Zwarte Zwaan									0
1530 Kleine Zwaan	5								5
1540 Wilde Zwaan									0
1710 Casarca									0
1730 Bergeend	33	297	3					11	344
1780 Mandarijneend									0
1790 Smient	8497								8497
1820 Krakeend	167							14	181
1840 Wintertaling	27							11	38
1860 Wilde Eend	1091							1681	2772
1869 Soepeend									0
1890 Pijlstaart	135								135
1910 Zomertaling									0
1940 Slobeend	54							7	61
1960 Krooneend									0
1980 Tafeleend								353	353
2020 Witoogeend									0
2030 Kuifeend	4							50	54
2040 Toppereend									0
2060 Eidereend									0
2120 Ijseend									0
2130 Zwarte Zee-eend									0
2150 Grote Zee-eend									0
2180 Brilduiker	3	1						36	40
2200 Nonnetje									0
2210 Middelste Zaagbek	7	2						4	13
2230 Grote Zaagbek									0
4070 Waterral									0
4240 Waterhoen	54							5	59
4290 Meerkoet	1352							2421	3773
									0
<b>Opmerkingen - Weersgesteldheid:</b>									



# Watervogeltelling

# December 2002

## Zwinstreek

Watervogeltelling	KPDU	PCKN	LBHE	Z	ZMKN	ZP	KPOV	KPNV	SZKH	Totaal
<b>Datum</b>				16/12/02		17/12/02		17/12/02		
<b>Waarnemer(s)</b>	PAL	PAL	PAL	GBU		MVW		MVW		
<b>Code gebied</b>	30201	30202	30203	30204	30206	30221	30222	30219		
20 Roodkeelduiker				1						
30 Parelduiker				1						
40 Ijsduiker										
70 Dodaars				9						
90 Fuut				17						
100 Roodhalsfuut										
110 Kuifduiker										
120 Georde Fuut										
720 Aalscholver				19						
800 Kuifaalscholver										
950 Roerdomp										
1110 Koereiger										
1190 Kleine Zilverreiger				5		1				
1210 Grote Zilverreiger										
1220 Blauwe Reiger				8		1		1		
1340 Ooievaar				45						
1440 Lepelaar										
1520 Knobbelzwaan										
1528 Zwarte Zwaan										
1530 Kleine Zwaan										
1540 Wilde Zwaan										
1710 Casarca										
1730 Bergeend				95		3		2		100
1780 Mandarijneend										
1790 Smient				62						62
1820 Krakeend				7						7
1840 Wintertaling				31		6		3		40
1860 Wilde Eend						43		57		100
1869 Soepeend										
1890 Pijlstaart										
1910 Zomertaling										
1940 Slobeend				8				8		16
1960 Krooneend										
1980 Tafeleend								2		2
2020 Witoogeend										
2030 Kuifeend								8		8
2040 Toppereend										
2060 Eidereend										
2120 Ijseend										
2130 Zwarte Zee-eend										
2150 Grote Zee-eend										
2180 Brilduiker				9						9
2200 Nonnetje										
2210 Middelste Zaagbek										
2230 Grote Zaagbek										
4070 Waterral										
4240 Waterhoen				110		16		16		142
4290 Meerkoet				8		2		86		96

**Opmerkingen - Weersgesteldheid:**



# Watervogeltelling

# December 2002

## Uitkerke - Vlissegem - Klemskerke - Stalhille

Watervogeltelling	HBB	WUK	PVG	WCVK	WCPO	OVSP	WWSH	SZWD	Totaal
Datum	15/12/02	15/12/02	16/12/02	16/12/02	15/12/02				
Waarnemer(s)	WUP	WUP	NMO	NMO	NMO				
Code gebied	30602								
20 Roodkeelduiker	1								1
30 Parelduiker									0
40 Ijsduiker									0
70 Dodaars			5		4				9
90 Fuut	4		1		2				7
100 Roodhalsfuut									0
110 Kuifduiker									0
120 Geoorde Fuut									0
720 Aalscholver			2						2
800 Kuifaalscholver									0
950 Roerdomp									0
1110 Koereiger									0
1190 Kleine Zilverreiger									0
1210 Grote Zilverreiger									0
1220 Blauwe Reiger		6	1	1	6				14
1340 Ooievaar									0
1440 Lepelaar									0
1520 Knobbelzwaan									0
1528 Zwarte Zwaan									0
1530 Kleine Zwaan									0
1540 Wilde Zwaan									0
1710 Casarca									0
1730 Bergeend		3	4	1					8
1780 Mandarijneend									0
1790 Smient		8500	650	345	35				9530
1820 Krakeend									0
1840 Wintertaling			23	12	2				37
1860 Wilde Eend		161	72	110	755				1098
1869 Soepeend			3						3
1890 Pijlstaart									0
1910 Zomertaling									0
1940 Slobeend		5	7	2					14
1960 Krooneend									0
1980 Tafeleend									0
2020 Witoogeend									0
2030 Kuifeend					3				3
2040 Toppereend									0
2060 Eidereend	3								3
2120 Ijseend	1								1
2130 Zwarte Zee-eend									0
2150 Grote Zee-eend									0
2180 Brilduiker									0
2200 Nonnetje									0
2210 Middelste Zaagbek									0
2230 Grote Zaagbek									0
4070 Waterral									0
4240 Waterhoen		75	11	34	149				269
4290 Meerkoet		32	16	7	25				80
									0

### Opmerkingen - Weersgesteldheid:

1 ijseend op zee op 13/12/2002 te Blankenberge



# Watervogeltelling

# December 2002

## Hoeke - Lapscheure - Oostkerke

Watervogeltelling	KPSD	SBHK	DVHN	DVHS	WCHK	KCLS	WCOK	PHCK	Totaal
Datum	14/12/02	14/12/02		14/12/02	14/12/02	14/12/02	14/12/02		
Waarnemer(s)	MGH	MGH	MGH	MGH	MGH	MGH	MGH		
Code gebied	31401	31402							
20 Roodkeelduiker									
30 Parelduiker									
40 Ijsduiker									
70 Dodaars							1		
90 Fuut	6			2	4				
100 Roodhalsfuut									
110 Kuifduiker									
120 Geoorde Fuut									
720 Aalscholver									
800 Kuifaalscholver									
950 Roerdomp									
1110 Koereiger									
1190 Kleine Zilverreiger									
1210 Grote Zilverreiger									
1220 Blauwe Reiger									
1340 Ooievaar									
1440 Lepelaar									
1520 Knobbelzwaan		2					2		
1528 Zwarte Zwaan									
1530 Kleine Zwaan									
1540 Wilde Zwaan									
1710 Casarca									
1730 Bergeend						7	18		
1780 Mandarijneend									
1790 Smient						723			
1820 Krakeend									
1840 Wintertaling						21	732		
1860 Wilde Eend				193	231	17	289		
1869 Soepeend									
1890 Pijlstaart									
1910 Zomertaling									
1940 Slobeend						7			
1960 Krooneend									
1980 Tafeleend									
2020 Witoogeend									
2030 Kuifeend				3	351				
2040 Toppereend									
2060 Eidereend									
2120 Ijseend									
2130 Zwarte Zee-eend									
2150 Grote Zee-eend									
2180 Brilduiker									
2200 Nonnetje									
2210 Middelste Zaagbek									
2230 Grote Zaagbek									
4070 Waterral									
4240 Waterhoen									
4290 Meerkoet				4	41	4	59		

Opmerkingen - Weersgesteldheid:



## Watervogeltelling      December 2002

### Beernem

Watervogeltelling	VHW	VYDK	MBBN	GVBM	GVBS	KABD	BKV	CBN	ZWBN	Totaal
Datum	15/12/02	15/12/02	15/12/02	15/12/02	15/12/02	15/12/02	15/12/02		15/12/02	
Waarnemer(s)	ENS	ENS	GAW	ENS	ENS	ENS	ENS		GAW	
Code gebied	32402	32405	32408	32412	32411		32413			
20 Roodkeelduiker										0
30 Parelduiker										0
40 Ijsduiker										0
70 Dodaars			1	4	3					8
90 Fuut		1	4	4	2			2		13
100 Roodhalsfuut										0
110 Kuifduiker										0
120 Geoorde Fuut										0
720 Aalscholver	7		16	7	4					34
800 Kuifaalscholver										0
950 Roerdomp										0
1110 Koereiger										0
1190 Kleine Zilverreiger										0
1210 Grote Zilverreiger										0
1220 Blauwe Reiger										0
1340 Ooievaar										0
1440 Lepelaar										0
1520 Knobbelzwaan						1				1
1528 Zwarte Zwaan										0
1530 Kleine Zwaan										0
1540 Wilde Zwaan										0
1710 Casarca										0
1730 Bergeend									5	5
1780 Mandarijneend			1							1
1790 Smient									18	18
1820 Krakeend				3						3
1840 Wintertaling			4						66	70
1860 Wilde Eend	45	59	26	139	80		68		68	485
1869 Soepeend			4	20	10	6	5		4	49
1890 Pijlstaart										0
1910 Zomertaling										0
1940 Slobeend									22	22
1960 Krooneend										0
1980 Tafeleend		1			1				48	50
2020 Witoogeend										0
2030 Kuifeend			1	3	15				108	127
2040 Toppereend										0
2060 Eidereend										0
2120 Ijseend										0
2130 Zwarte Zee-eend										0
2150 Grote Zee-eend										0
2180 Brilduiker										0
2200 Nonnetje										0
2210 Middelste Zaagbek										0
2230 Grote Zaagbek	1									1
4070 Waterral										0
4240 Waterhoen			8	24			27		2	61
4290 Meerkoet		18	12	76	60				4	170
										0
<b>Opmerkingen - Weersgesteldheid:</b>										







# Watervogeltelling

# December 2002

## Oostkamp - Oedelem - Sijsele

Watervogeltelling	PFOP	PER	SPOP	COP	OTMB	ZBHV	GVSM	PMV	MBV	SMH	Totaal
Datum	14/12/02	14/12/02	15/12/02	15/12/02		15/12/02	15/12/02		15/12/02		
Waarnemer(s)	MGH	MGH	ENS	ENS		ENS	ENS		ENS		
Code gebied	31101	31102	31103			31601	32414	33202	4103		
20 Roodkeelduiker											0
30 Parelduiker											0
40 Ijsduiker											0
70 Dodaars											0
90 Fuut		9				2					11
100 Roodhalsfuut											0
110 Kuifduiker											0
120 Geoorde Fuut											0
720 Aalscholver						4					4
800 Kuifaalscholver											0
950 Roerdomp											0
1110 Koereiger											0
1190 Kleine Zilverreiger											0
1210 Grote Zilverreiger											0
1220 Blauwe Reiger											0
1340 Ooievaar											0
1440 Lepelaar											0
1520 Knobbelzwaan											0
1528 Zwarte Zwaan											0
1530 Kleine Zwaan											0
1540 Wilde Zwaan											0
1710 Casarca											0
1730 Bergeend						3					3
1780 Mandarijneend											0
1790 Smient						30					30
1820 Krakeend						2					2
1840 Wintertaling						2					2
1860 Wilde Eend	7	15				340	26				388
1869 Soepeend						20					20
1890 Pijlstaart											0
1910 Zomertaling											0
1940 Slobeend						22					22
1960 Krooneend											0
1980 Tafeleend						1					1
2020 Witoogeend											0
2030 Kuifeend		3									3
2040 Toppereend											0
2060 Eidereend											0
2120 Ijseend											0
2130 Zwarte Zee-eend											0
2150 Grote Zee-eend											0
2180 Brilduiker											0
2200 Nonnetje											0
2210 Middelste Zaagbek											0
2230 Grote Zaagbek						1					1
4070 Waterral											0
4240 Waterhoen						25					25
4290 Meerkoet	5	4				50	15				74
											0

Opmerkingen - Weersgesteldheid:



# Watervogeltelling

# December 2002

## Roksem

Watervogeltelling	PRS	PET	APGT	PZG	SPEG	MCEG	PSG	WCRS	WCJB	Totaal
Datum	16/12/02	16/12/02		16/12/02					16/12/02	
Waarnemer(s)	KDV	KDV		KDV					KDV	
Code gebied	30101	38201		34501	34601		37101			
20 Roodkeelduiker										
30 Parelduiker										
40 Ijsduiker										
70 Dodaars	2									
90 Fuut		2		1						
100 Roodhalsfuut										
110 Kuifduiker										
120 Geoorde Fuut										
720 Aalscholver	37			3						
800 Kuifaalscholver										
950 Roerdomp										
1110 Koereiger										
1190 Kleine Zilverreiger										
1210 Grote Zilverreiger										
1220 Blauwe Reiger		1						2		
1340 Ooievaar										
1440 Lepelaar										
1520 Knobbelswaan		1								
1528 Zwarte Zwaan										
1530 Kleine Zwaan										
1540 Wilde Zwaan										
1710 Casarca										
1730 Bergeend	3									
1780 Mandarijneend										
1790 Smient	8790	2								87
1820 Krakeend	21									
1840 Wintertaling	210	11								2
1860 Wilde Eend	1060	10		115				18		12
1869 Soepeend										
1890 Pijlstaart	10									
1910 Zomertaling										
1940 Slobeend	38	4								
1960 Krooneend										
1980 Tafeleend	21									
2020 Witoogeend										
2030 Kuifeend	96	38		2						1
2040 Toppereend										
2060 Eidereend										
2120 Ijseend										
2130 Zwarte Zee-eend										
2150 Grote Zee-eend	1									
2180 Brilduiker	12	3								
2200 Nonnetje										
2210 Middelste Zaagbek										
2230 Grote Zaagbek	1			3						
4070 Waterral	3									
4240 Waterhoen	2	1								
4290 Meerkoet	55	215		24						2

Opmerkingen - Weersgesteldheid:



## Watervogeltelling      December 2002

### Meetkerke - Houtave

Watervogeltelling	EKMK	PMK	S	LMMK	HMMK	WSH	JPSH	HMHT		Totaal
Datum		15/12/02		15/12/02						
Waarnemer(s)		JZV		JZV						
Code gebied	33307	33302		33303						
20 Roodkeelduiker										0
30 Parelduiker										0
40 Ijsduiker										0
70 Dodaars										0
90 Fuut		1								1
100 Roodhalsfuut										0
110 Kuifduiker										0
120 Geoorde Fuut										0
720 Aalscholver		1		3						4
800 Kuifaalscholver										0
950 Roerdomp										0
1110 Koereiger										0
1190 Kleine Zilverreiger				1						1
1210 Grote Zilverreiger										0
1220 Blauwe Reiger				7						7
1340 Ooievaar										0
1440 Lepelaar										0
1520 Knobbelzwaan										0
1528 Zwarte Zwaan										0
1530 Kleine Zwaan										0
1540 Wilde Zwaan										0
1710 Casarca										0
1730 Bergeend				19						19
1780 Mandarijneend										0
1790 Smient		19								19
1820 Krakeend										0
1840 Wintertaling										0
1860 Wilde Eend		20		12						32
1869 Soepeend										0
1890 Pijlstaart										0
1910 Zomertaling										0
1940 Slobeend										0
1960 Krooneend										0
1980 Tafeleend										0
2020 Witoogeend										0
2030 Kuifeend		2								2
2040 Toppereend										0
2060 Eidereend										0
2120 Ijseend										0
2130 Zwarte Zee-eend										0
2150 Grote Zee-eend										0
2180 Brilduiker										0
2200 Nonnetje										0
2210 Middelste Zaagbek										0
2230 Grote Zaagbek										0
4070 Waterral				1						1
4240 Waterhoen				16						16
4290 Meerkoet		11								11
										0

**Opmerkingen - Weersgesteldheid:**



# Watervogeltelling

# December 2002

## Damme - Dudzele - Koolkerke

Watervogeltelling	DVBD	WCRW	WCDM *	SBZS	SBSM	WCKK	WCDZ	Totaal
Datum			15/12/02			19/12/02	19/12/02	
Waarnemer(s)		GOB	RPI/RDP	GOB	RPI/RDP	FDS	GOB	
Code gebied								
20 Roodkeelduiker								
30 Parelduiker								
40 Ijsduiker								
70 Dodaars			11					11
90 Fuut			2					2
100 Roodhalsfuut								
110 Kuifduiker								
120 Geoorde Fuut								
720 Aalscholver			18					18
800 Kuifaalscholver								
950 Roerdomp								
1110 Koereiger								
1190 Kleine Zilverreiger			1			1		2
1210 Grote Zilverreiger								
1220 Blauwe Reiger			13					13
1340 Ooievaar			1					1
1440 Lepelaar								
1520 Knobbelzwaan			0					0
1528 Zwarte Zwaan								
1530 Kleine Zwaan								
1540 Wilde Zwaan								
1710 Casarca								
1730 Bergeend			4				43	47
1780 Mandarijneend								
1790 Smient			313					313
1820 Krakeend			9					9
1840 Wintertaling			179					179
1860 Wilde Eend			1060					1060
1869 Soepeend			5					5
1890 Pijlstaart								
1910 Zomertaling								
1940 Slobeend			27					27
1960 Krooneend								
1980 Tafeleend			3					3
2020 Witoogeend								
2030 Kuifeend			239					239
2040 Toppereend								
2060 Eidereend								
2120 Ijseend								
2130 Zwarte Zee-eend								
2150 Grote Zee-eend								
2180 Brilduiker			1					1
2200 Nonnetje								
2210 Middelste Zaagbek								
2230 Grote Zaagbek			1					1
4070 Waterral			1					1
4240 Waterhoen			428					428
4290 Meerkoet			659					659

**Opmerkingen - Weersgesteldheid:**

WCDM \* = combinatie van WCDM + SBSM + SBZS + deel Lapscheure + DVBD



# Watervogeltelling

## December 2002

### Lissewege - Zeebrugge

Watervogeltelling	FT	WFT	EKLW	WLW	PPW	BT	CBT	PSP	SZBZ	Totaal
Datum				15/12/02	15/12/02	15/12/02		15/12/02		
Waarnemer(s)			PDH	PDH	NED	NED		NED		
Code gebied	30601				32503			30401		
20 Roodkeelduiker										0
30 Parelduiker										0
40 Ijsduiker										0
70 Dodaars					5					5
90 Fuut					6	2		6		14
100 Roodhalsfuut										0
110 Kuifduiker										0
120 Geoorde Fuut					1					1
720 Aalscholver					12	2		8		22
800 Kuifaalscholver										0
950 Roerdomp										0
1110 Koereiger										0
1190 Kleine Zilverreiger										0
1210 Grote Zilverreiger				2						2
1220 Blauwe Reiger										0
1340 Ooievaar										0
1440 Lepelaar										0
1520 Knobbelzwaan						24				24
1528 Zwarte Zwaan										0
1530 Kleine Zwaan										0
1540 Wilde Zwaan										0
1710 Casarca										0
1730 Bergeend										0
1780 Mandarijneend										0
1790 Smient					20			2660		2680
1820 Krakeend					25	4		15		44
1840 Wintertaling					12	14		155		181
1860 Wilde Eend					520	10		185		715
1869 Soepeend										0
1890 Pijlstaart										0
1910 Zomertaling										0
1940 Slobeend					82			28		110
1960 Krooneend										0
1980 Tafeleend					6			5		11
2020 Witoogeend										0
2030 Kuifeend					76	6		4		86
2040 Toppereend										0
2060 Eidereend										0
2120 Ijseend										0
2130 Zwarte Zee-eend										0
2150 Grote Zee-eend										0
2180 Brilduiker										0
2200 Nonnetje										0
2210 Middelste Zaagbek										0
2230 Grote Zaagbek										0
4070 Waterral										0
4240 Waterhoen					20	12		14		46
4290 Meerkoet					219	95		558		872
										0

Opmerkingen - Weersgesteldheid:



# Watervogeltelling

# Januari 2003

## Havencomplex Zeebrugge

Watervogeltelling	AH	WD	OD	BVH	KPHE	AFL	NVS+ZVS	ZK	Totaal
Datum	19/01/03	19/01/03	19/01/03	19/01/03	19/01/03	19/01/03	19/01/03	19/01/03	
Waarnemer(s)	FDS	GDP	GDP	GDP	DVT	DVT	DVT	PDH+LTR	
Code gebied	30309	30319	30320	30321				32002/3	
20 Roodkeelduiker									0
30 Parelduiker									0
40 Ijsduiker									0
70 Dodaars	17		1		1	1	0	108	128
90 Fuut	327	11				2	0	27	367
100 Roodhalsfuut	1								1
110 Kuifduiker	4						0		4
120 Geoorde Fuut	2							1	3
720 Aalscholver	108		14			8	0	38	168
800 Kuifaalscholver									0
950 Roerdomp	1								1
1110 Koereiger									0
1190 Kleine Zilverreiger	3						0		3
1210 Grote Zilverreiger									0
1220 Blauwe Reiger	10					2	17		29
1340 Ooievaar									0
1440 Lepelaar									0
1520 Knobbelzwaan									0
1528 Zwarte Zwaan									0
1530 Kleine Zwaan									0
1540 Wilde Zwaan									0
1710 Casarca									0
1730 Bergeend	60	105		7	7		3	1	183
1780 Mandarijneend									0
1790 Smient	7092	300				116	0		7508
1820 Krakeend	129		21		18	4	0	8	180
1840 Wintertaling	190				148	23	5	1	367
1860 Wilde Eend	1427	212	12	1	33	462	28	473	2648
1869 Soepeend									0
1890 Pijlstaart	108						0		108
1910 Zomertaling									0
1940 Slobeend	124	2	2		7		0		135
1960 Krooneend									0
1980 Tafeleend	15						0	152	167
2020 Witoogeend									0
2030 Kuifeend	98					143	0	28	269
2040 Toppereend			13			2			15
2060 Eidereend			3						3
2120 Ijseend									0
2130 Zwarte Zee-eend									0
2150 Grote Zee-eend									0
2180 Brilduiker	15		2				0	38	55
2200 Nonnetje	1						0		1
2210 Middelste Zaagbek	31		4				0	16	51
2230 Grote Zaagbek							0		0
4070 Waterral									0
4240 Waterhoen	10				64	15	43		132
4290 Meerkoet	872	2	21		27	0	0	1810	2732
									0
<b>Opmerkingen - Weersgesteldheid:</b>									



# Watervogeltelling

# Januari 2003

## Zwinstreek

Watervogeltelling	KPDU	PCKN	LBHE	Z	ZMKN	ZP	KPOV	KPNV	SZKH	Totaal
Datum				19/01/03		19/01/03		19/01/03		
Waarnemer(s)	PAL	PAL	PAL	PLA		WWV		WWV		
Code gebied	30201	30202	30203	30204	30206	30221	30222	30219		
20 Roodkeelduiker										0
30 Parelduiker										0
40 Ijsduiker										0
70 Dodaars								2		2
90 Fuut										0
100 Roodhalsfuut										0
110 Kuifduiker										0
120 Geoorde Fuut										0
720 Aalscholver				18						18
800 Kuifaalscholver										0
950 Roerdomp										0
1110 Koereiger										0
1190 Kleine Zilverreiger										0
1210 Grote Zilverreiger										0
1220 Blauwe Reiger						1		1		2
1340 Ooievaar										0
1440 Lepelaar										0
1520 Knobbelzwaan										0
1528 Zwarte Zwaan										0
1530 Kleine Zwaan										0
1540 Wilde Zwaan										0
1710 Casarca										0
1730 Bergeend				70				3		73
1780 Mandarijneend										0
1790 Smient				90		40				130
1820 Krakeend										0
1840 Wintertaling						8		3		11
1860 Wilde Eend				350		44		78		472
1869 Soepeend										0
1890 Pijlstaart				3		2		1		6
1910 Zomertaling										0
1940 Slobeend						6		7		13
1960 Krooneend										0
1980 Tafeleend								3		3
2020 Witoogeend										0
2030 Kuifeend								15		15
2040 Toppereend										0
2060 Eidereend										0
2120 Ijseend										0
2130 Zwarte Zee-eend										0
2150 Grote Zee-eend										0
2180 Brilduiker				4						4
2200 Nonnetje										0
2210 Middelste Zaagbek										0
2230 Grote Zaagbek										0
4070 Waterral										0
4240 Waterhoen						20		14		34
4290 Meerkoet						31		51		82
										0

Opmerkingen - Weersgesteldheid:



# Watervogeltelling

# Januari 2003

## Uitkerke - Vlissegem - Klemskerke - Stalhille

Watervogeltelling	HBB	WUK	PVG	WCVK	WCPO	OVSP	WWSH	SZWD	Totaal
Datum	19/01/03	19/01/03		18/01/03	18/01/03				
Waarnemer(s)	WUP	WUP	NMO	NMO	NMO				
Code gebied	30602								
20 Roodkeelduiker									0
30 Parelduiker									0
40 Ijsduiker									0
70 Dodaars	1	2			9				12
90 Fuut	6								6
100 Roodhalsfuut									0
110 Kuifduiker									0
120 Geoorde Fuut									0
720 Aalscholver		31							31
800 Kuifaalscholver									0
950 Roerdomp									0
1110 Koereiger									0
1190 Kleine Zilverreiger									0
1210 Grote Zilverreiger									0
1220 Blauwe Reiger		18		2	3				23
1340 Ooievaar									0
1440 Lepelaar									0
1520 Knobbelzwaan									0
1528 Zwarte Zwaan									0
1530 Kleine Zwaan									0
1540 Wilde Zwaan									0
1710 Casarca									0
1730 Bergeend		60							60
1780 Mandarijneend									0
1790 Smient		9530		31	22				9583
1820 Krakeend									0
1840 Wintertaling		493			1				494
1860 Wilde Eend	25	593		19	627				1264
1869 Soepeend									0
1890 Pijlstaart		6							6
1910 Zomertaling									0
1940 Slobeend		48							48
1960 Krooneend									0
1980 Tafeleend									0
2020 Witoogeend									0
2030 Kuifeend	2								2
2040 Toppereend									0
2060 Eidereend	3								3
2120 Ijseend									0
2130 Zwarte Zee-eend									0
2150 Grote Zee-eend									0
2180 Brilduiker									0
2200 Nonnetje									0
2210 Middelste Zaagbek					6				6
2230 Grote Zaagbek									0
4070 Waterral									0
4240 Waterhoen	3			42	149				194
4290 Meerkoet	18	66		7	154				245

Opmerkingen - Weersgesteldheid:



# Watervogeltelling

## Januari 2003

### Hoeke - Lapscheure - Oostkerke

Watervogeltelling	KPSD	SBHK	DVHN	DVHS	WCHK	KCLS	WCOK	PHCK	Totaal
Datum	18/01/03	18/01/03		18/01/03	19/01/03	18/01/03	18/01/03		
Waarnemer(s)	MGH	MGH	MGH	MGH		MGH	MGH		
Code gebied	31401	31402							
20 Roodkeelduiker									0
30 Parelduiker									0
40 Ijsduiker									0
70 Dodaars									0
90 Fuut									0
100 Roodhalsfuut									0
110 Kuifduiker									0
120 Georde Fuut									0
720 Aalscholver							8		8
800 Kuifaalscholver									0
950 Roerdomp									0
1110 Koereiger									0
1190 Kleine Zilverreiger									0
1210 Grote Zilverreiger									0
1220 Blauwe Reiger									0
1340 Ooievaar									0
1440 Lepelaar									0
1520 Knobbelzwaan		2					2		4
1528 Zwarte Zwaan									0
1530 Kleine Zwaan							15		15
1540 Wilde Zwaan									0
1710 Casarca									0
1730 Bergeend							12		12
1780 Mandarijneend									0
1790 Smient				321	183		1000		1504
1820 Krakeend									0
1840 Wintertaling							113		113
1860 Wilde Eend					89	57	93		239
1869 Soepeend									0
1890 Pijlstaart									0
1910 Zomertaling									0
1940 Slobeend									0
1960 Krooneend									0
1980 Tafeleend									0
2020 Witoogeend									0
2030 Kuifeend									0
2040 Toppereend									0
2060 Eidereend									0
2120 Ijseend									0
2130 Zwarte Zee-eend									0
2150 Grote Zee-eend									0
2180 Brilduiker									0
2200 Nonnetje									0
2210 Middelste Zaagbek									0
2230 Grote Zaagbek									0
4070 Waterral									0
4240 Waterhoen									0
4290 Meerkoet				57	89	7			153
									0

Opmerkingen - Weersgesteldheid:



# Watervogeltelling

## Januari 2003

### Beernem

Watervogeltelling	VHW	VYDK	MBBN	GVBM	GVBS	KABD	BKV	CBN	ZWBN	Totaal
Datum	19/01/03	19/01/03	19/01/03	19/01/03	19/01/03	19/01/03	19/01/03		19/01/03	
Waarnemer(s)	ENS	ENS	GAW	ENS	ENS	ENS	ENS		GAW	
Code gebied	32402	32405	32408	32412	32411		32413			
20 Roodkeelduiker										
30 Parelduiker										
40 Ijsduiker										
70 Dodaars			2			1				
90 Fuut	1	1	3		2					
100 Roodhalsfuut										
110 Kuifduiker										
120 Geoorde Fuut										
720 Aalscholver			16	16	6					
800 Kuifaalscholver										
950 Roerdomp										
1110 Koereiger										
1190 Kleine Zilverreiger										
1210 Grote Zilverreiger										
1220 Blauwe Reiger			2							
1340 Ooievaar										
1440 Lepelaar										
1520 Knobbelzwaan						1				
1528 Zwarte Zwaan										
1530 Kleine Zwaan									70	
1540 Wilde Zwaan										
1710 Casarca										
1730 Bergeend									24	
1780 Mandarijneend	1									
1790 Smient									68	
1820 Krakeend				26					2	
1840 Wintertaling									64	
1860 Wilde Eend	45		28	141	220	20	90		148	69
1869 Soepeend	24		4	15	30	4	10		8	9
1890 Pijlstaart									4	
1910 Zomertaling										
1940 Slobeend	2								6	
1960 Krooneend										
1980 Tafeleend	5	1		4					22	
2020 Witoogeend										
2030 Kuifeend	180								115	295
2040 Toppereend										
2060 Eidereend										
2120 Ijseend										
2130 Zwarte Zee-eend										
2150 Grote Zee-eend										
2180 Brilduiker						1			1	
2200 Nonnetje										
2210 Middelste Zaagbek										
2230 Grote Zaagbek										
4070 Waterral										
4240 Waterhoen	14		12	6			30		2	
4290 Meerkoet	36	2	10	84	133		1		2	262

Opmerkingen - Weersgesteldheid:



## Watervogeltelling Januari 2003

### Brugge en omgeving

Watervogeltelling	AZSJ	SPSM	LLP	ZEVE	LVSM	VIJV	ABM	EWP	KK	CBR	VT	Totaal
Datum		19/01/03		19/01/03	19/01/03					19/01/03		
Waarnemer(s)		ENS		ENS	ENS					ENS		
Code gebied	30402		30902	30901		31001		31201	31202		31801	
20 Roodkeelduiker												0
30 Parelduiker												0
40 Ijsduiker												0
70 Dodaars												0
90 Fuut												0
100 Roodhalsfuut												0
110 Kuifduiker												0
120 Geoorde Fuut												0
720 Aalscholver			1		26							27
800 Kuifaalscholver												0
950 Roerdomp												0
1110 Koereiger												0
1190 Kleine Zilverreiger												0
1210 Grote Zilverreiger												0
1220 Blauwe Reiger			1									1
1340 Ooievaar												0
1440 Lepelaar												0
1520 Knobbelzwaan												0
1528 Zwarte Zwaan												0
1530 Kleine Zwaan												0
1540 Wilde Zwaan												0
1710 Casarca												0
1730 Bergeend												0
1780 Mandarijneend										1		1
1790 Smient					142							142
1820 Krakeend												0
1840 Wintertaling												0
1860 Wilde Eend			24		260					8		292
1869 Soepeend.			5		18					6		29
1890 Pijlstaart												0
1910 Zomertaling												0
1940 Slobeend					1					2		3
1960 Krooneend												0
1980 Tafeleend					1					2		3
2020 Witoogeend												0
2030 Kuifeend					5							5
2040 Toppereend												0
2060 Eidereend												0
2120 Ijseend												0
2130 Zwarte Zee-eend												0
2150 Grote Zee-eend												0
2180 Brilduiker												0
2200 Nonnetje												0
2210 Middelste Zaagbek												0
2230 Grote Zaagbek												0
4070 Waterral												0
4240 Waterhoen			6							17		23
4290 Meerkoet			8		164					6		178
												0

**Opmerkingen - Weersgesteldheid:**



# Watervogeltelling

## Januari 2003

### Oostkamp - Oedelem - Sijsele

Watervogeltelling	PFOP	PER	SPOP	COP	OTMB	ZBHV	GVSM	PMV	MBV	SMH	Totaal
<b>Datum</b>	18/01/03	19/01/03	19/01/03	19/01/03		19/01/03	19/01/03		19/01/03		
<b>Waarnemer(s)</b>	MGH	MGH	ENS	ENS		ENS	ENS		ENS		
<b>Code gebied</b>	31101	31102	31103			31601	32414	33202	4103		
20 Roodkeelduiker											
30 Parelduiker											
40 Ijsduiker											
70 Dodaars											
90 Fuut						3					
100 Roodhalsfuut											
110 Kuifduiker											
120 Georde Fuut											
720 Aalscholver											
800 Kuifaalscholver											
950 Roerdomp											
1110 Koereiger											
1190 Kleine Zilverreiger											
1210 Grote Zilverreiger											
1220 Blauwe Reiger			1								
1340 Ooievaar											
1440 Lepelaar											
1520 Knobbelzwaan											
1528 Zwarte Zwaan											
1530 Kleine Zwaan						7					
1540 Wilde Zwaan											
1710 Casarca											
1730 Bergeend											
1780 Mandarijneend											
1790 Smient						8					
1820 Krakeend						5					
1840 Wintertaling						4					
1860 Wilde Eend			9			260	2		4		2
1869 Soepeend						15					
1890 Pijlstaart											
1910 Zomertaling											
1940 Slobeend						14					
1960 Krooneend											
1980 Tafeleend											
2020 Witoogeend											
2030 Kuifeend			2								
2040 Toppereend											
2060 Eidereend											
2120 Ijseend											
2130 Zwarte Zee-eend											
2150 Grote Zee-eend											
2180 Brilduiker											
2200 Nonnetje											
2210 Middelste Zaagbek											
2230 Grote Zaagbek											
4070 Waterral											
4240 Waterhoen						9			6		
4290 Meerkoet			4			108	6		27		1

Opmerkingen - Weersgesteldheid:



# Watervogeltelling

# Januari 2003

## Roksem

Watervogeltelling	PRS	PET	APGT	PZG	SPEG	MCEG	PSG	WCRS	WCJB	Totaal
Datum	19/01/03	19/01/03	19/01/03	19/01/03						
Waarnemer(s)	KDV	KDV	KDV	KDV					KDV	
Code gebied	30101	38201		34501	34601		37101			
20 Roodkeelduiker										0
30 Parelduiker										0
40 Ijsduiker										0
70 Dodaars	2									2
90 Fuut	4	1		2						7
100 Roodhalsfuut										0
110 Kuifduiker										0
120 Geoorde Fuut										0
720 Aalscholver	37									37
800 Kuifaalscholver										0
950 Roerdomp										0
1110 Koereiger										0
1190 Kleine Zilverreiger										0
1210 Grote Zilverreiger										0
1220 Blauwe Reiger				1						1
1340 Ooievaar										0
1440 Lepelaar										0
1520 Knobbelzwaan										0
1528 Zwarte Zwaan										0
1530 Kleine Zwaan										0
1540 Wilde Zwaan										0
1710 Casarca										0
1730 Bergeend	6									6
1780 Mandarijneend				1						1
1790 Smient	8950									8950
1820 Krakeend	24		2							26
1840 Wintertaling	365									365
1860 Wilde Eend	1295		85	138						1518
1869 Soepeend										0
1890 Pijlstaart	12									12
1910 Zomertaling										0
1940 Slobeend	71		2							73
1960 Krooneend										0
1980 Tafeleend	16		4							20
2020 Witoogeend										0
2030 Kuifeend	181		13	1						195
2040 Toppereend										0
2060 Eidereend										0
2120 Ijseend										0
2130 Zwarte Zee-eend										0
2150 Grote Zee-eend	1									1
2180 Brilduiker	19									19
2200 Nonnetje										0
2210 Middelste Zaagbek										0
2230 Grote Zaagbek										0
4070 Waterral										0
4240 Waterhoen	2			3						5
4290 Meerkoet	36	131	6	11						184
										0

Opmerkingen - Weersgesteldheid:



# Watervogeltelling

## Januari 2003

### Meetkerke - Houtave

Watervogeltelling	EKMK	PMK	S	LMMK	HMMK	WSH	JPSH	HMHT	Totaal
Datum		19/01/03		19/01/03					
Waarnemer(s)		JZV		JZV					
Code gebied	33307	33302		33303					
20 Roodkeelduiker									
30 Parelduiker									
40 Ijsduiker									
70 Dodaars									
90 Fuut		1							
100 Roodhalsfuut									
110 Kuifduiker									
120 Georde Fuut									
720 Aalscholver		1		14					15
800 Kuifaalscholver									
950 Roerdomp									
1110 Koereiger									
1190 Kleine Zilverreiger				14					14
1210 Grote Zilverreiger									
1220 Blauwe Reiger				2					2
1340 Ooievaar									
1440 Lepelaar									
1520 Knobbelzwaan									
1528 Zwarte Zwaan									
1530 Kleine Zwaan									
1540 Wilde Zwaan									
1710 Casarca									
1730 Bergeend				2					2
1780 Mandarijneend									
1790 Smient		8							8
1820 Krakeend		2							2
1840 Wintertaling		2		2					4
1860 Wilde Eend		10							10
1869 Soepeend									
1890 Pijlstaart									
1910 Zomertaling									
1940 Slobeend		4							4
1960 Krooneend									
1980 Tafeleend									
2020 Witoogeend									
2030 Kuifeend		8							8
2040 Toppereend									
2060 Eidereend									
2120 Ijseend									
2130 Zwarte Zee-eend									
2150 Grote Zee-eend									
2180 Brilduiker									
2200 Nonnetje									
2210 Middelste Zaagbek									
2230 Grote Zaagbek									
4070 Waterral									
4240 Waterhoen				20					20
4290 Meerkoet		2							2
<b>Opmerkingen - Weersgesteldheid:</b>									



# Watervogeltelling

## Januari 2003

### Damme - Dudzele - Koolkerke

Watervogeltelling	DVBD	WCRW	WCDM *	SBZS	SBSM	WCKK	WCDZ	Totaal
Datum			19/01/03	19/01/03			19/01/03	
Waarnemer(s)		GOB	RPI/RDP	FDS	RPI/RDP		FDS	
Code gebied								
20 Roodkeelduiker								0
30 Parelduiker								0
40 Ijsduiker								0
70 Dodaars			4					4
90 Fuut			2	3				5
100 Roodhalsfuut								0
110 Kuifduiker								0
120 Geoorde Fuut								0
720 Aalscholver			51				2	53
800 Kuifaalscholver								0
950 Roerdomp								0
1110 Koereiger								0
1190 Kleine Zilverreiger			0					0
1210 Grote Zilverreiger			1					1
1220 Blauwe Reiger			17	2				19
1340 Ooievaar			0					0
1440 Lepelaar								0
1520 Knobbelzwaan			0					0
1528 Zwarte Zwaan								0
1530 Kleine Zwaan								0
1540 Wilde Zwaan								0
1710 Casarca								0
1730 Bergeend			21					21
1780 Mandarijneend								0
1790 Smient			862				80	942
1820 Krakeend			42					42
1840 Wintertaling			85				16	101
1860 Wilde Eend			519	225			105	849
1869 Soepeend			4					4
1890 Pijlstaart								0
1910 Zomertaling								0
1940 Slobeend			15					15
1960 Krooneend			1					1
1980 Tafeleend			0					0
2020 Witoogeend								0
2030 Kuifeend			43	10				53
2040 Toppereend								0
2060 Eidereend								0
2120 Ijseend								0
2130 Zwarte Zee-eend								0
2150 Grote Zee-eend								0
2180 Brilduiker			1					1
2200 Nonnetje								0
2210 Middelste Zaagbek								0
2230 Grote Zaagbek			2					2
4070 Waterral			0					0
4240 Waterhoen			199				79	278
4290 Meerkoet			844	152				996
								0

**Opmerkingen - Weersgesteldheid:**

WCDM \* = combinatie van WCDM + SBZS + SBSM + Lapscheure + DVBD



# Watervogeltelling

## Januari 2003

### Lissewege - Zeebrugge

Watervogeltelling	FT	WFT	EKLW	WLW	PPW	BT	CBT	PSP	SZBZ	Totaal
Datum			19/01/03	19/01/03	19/01/03	19/01/03		19/01/03		
Waarnemer(s)			PDH+LT	PDH+LT	NED	NED		NED		
Code gebied	30601				32503			30401		
20 Roodkeelduiker										
30 Parelduiker										
40 Ijsduiker										
70 Dodaars					8	1				
90 Fuut					12					
100 Roodhalsfuut										
110 Kuifduiker										
120 Geoorde Fuut										
720 Aalscholver					12			19		
800 Kuifaalscholver										
950 Roerdomp										
1110 Koereiger										
1190 Kleine Zilverreiger										
1210 Grote Zilverreiger										
1220 Blauwe Reiger			1	6						
1340 Ooievaar										
1440 Lepelaar										
1520 Knobbelzwaan						25				
1528 Zwarte Zwaan						1				
1530 Kleine Zwaan										
1540 Wilde Zwaan										
1710 Casarca										
1730 Bergeend				1						
1780 Mandarijneend										
1790 Smient					515	12		4750		52
1820 Krakeend			4		11	8		8		
1840 Wintertaling			3					68		
1860 Wilde Eend			39	6	644	246		65		10
1869 Soepeend										
1890 Pijlstaart										
1910 Zomertaling										
1940 Slobeend			2			15		18		
1960 Krooneend										
1980 Tafeleend						58				
2020 Witoogeend										
2030 Kuifeend			3		16	52		1		
2040 Toppereend										
2060 Eidereend										
2120 Ijseend										
2130 Zwarte Zee-eend										
2150 Grote Zee-eend										
2180 Brilduiker										
2200 Nonnetje										
2210 Middelste Zaagbek										
2230 Grote Zaagbek										
4070 Waterral										
4240 Waterhoen				45	12	18				
4290 Meerkoet				69	92	63		445		6

Opmerkingen - Weersgesteldheid:



# Watervogeltelling

## Februari 2003

### Havencomplex Zeebrugge

Watervogeltelling	AH	WD	OD	BVH	KPHE	AFL	NVS+ZVS	ZK	Totaal
Datum	16/02/03	16/02/03	16/02/03	16/02/03	16/02/03	16/02/03	16/02/03	16/02/03	
Waarnemer(s)	FDS	GDP	GDP	GDP	DVT	DVT	DVT	PDH	
Code gebied	30309	30319	30320	30321				32002/3	
20 Roodkeelduiker									0
30 Parelduiker									0
40 Ijsduiker									0
70 Dodaars	30					5	0	153	188
90 Fuut	85	1	30			2	0	11	129
100 Roodhalsfuut									0
110 Kuifduiker	3						0		3
120 Geoorde Fuut	4								4
720 Aalscholver	46	1	3			5	0	28	83
800 Kuifaalscholver									0
950 Roerdomp									0
1110 Koereiger									0
1190 Kleine Zilverreiger	2						0	3	5
1210 Grote Zilverreiger									0
1220 Blauwe Reiger	7				1		5	2	15
1340 Ooievaar									0
1440 Lepelaar									0
1520 Knobbelzwaan	2								2
1528 Zwarte Zwaan									0
1530 Kleine Zwaan									0
1540 Wilde Zwaan									0
1710 Casarca									0
1730 Bergeend	144	107		51	3	2	3	21	331
1780 Mandarijneend									0
1790 Smient	4231	2	27			438	0	8	4706
1820 Krakeend	195		9		2	16	0	34	256
1840 Wintertaling	93				63	153	0	9	318
1860 Wilde Eend	321	18	8	11	29	458	2	786	1633
1869 Soepeend							0		0
1890 Pijlstaart	58	2	162	2					224
1910 Zomertaling									0
1940 Slobeend	71				3	2	0	2	78
1960 Krooneend									0
1980 Tafeleend	12					2	0	127	141
2020 Witoogeend									0
2030 Kuifeend	38						0	75	113
2040 Toppereend	5		11						16
2060 Eidereend			9						9
2120 Ijseend									0
2130 Zwarte Zee-eend									0
2150 Grote Zee-eend									0
2180 Bridduiker	8		1				0	66	75
2200 Nonnetje	1						0	1	2
2210 Middelste Zaagbek	23		5				0	4	32
2230 Grote Zaagbek							0		0
4070 Waterral					2		0		2
4240 Waterhoen	40				49	11	40		140
4290 Meerkoet	712	4	2		26	61	0	1243	2048

Opmerkingen - Weersgesteldheid:



# Watervogeltelling

## Februari 2003

### Zwinstreek

Watervogeltelling	KPDU	PCKN	LBHE	Z	ZMKN	ZP	KPOV	KPNV	SZKH	Totaal
Datum				20/02/03		16/02/03		16/02/03		
Waarnemer(s)	PAL	PAL	PAL	GOB		MVW		MVW		
Code gebied	30201	30202	30203	30204	30206	30221	30222	30219		
20 Roodkeelduiker										0
30 Parelduiker										0
40 Ijsduiker										0
70 Dodaars						2				2
90 Fuut										0
100 Roodhalsfuut										0
110 Kuifduiker										0
120 Geoorde Fuut										0
720 Aalscholver										0
800 Kuifaalscholver										0
950 Roerdomp										0
1110 Koereiger										0
1190 Kleine Zilverreiger										0
1210 Grote Zilverreiger										0
1220 Blauwe Reiger						1		2		3
1340 Ooievaar										0
1440 Lepelaar										0
1520 Knobbelzwaan										0
1528 Zwarte Zwaan										0
1530 Kleine Zwaan										0
1540 Wilde Zwaan										0
1710 Casarca										0
1730 Bergeend				167		3				170
1780 Mandarijneend										0
1790 Smient				60		21				81
1820 Krakeend										0
1840 Wintertaling						7				7
1860 Wilde Eend						39		16		55
1869 Soepeend										0
1890 Pijlstaart				1						1
1910 Zomertaling										0
1940 Slobeend				13		2				15
1960 Krooneend										0
1980 Tafeleend				1						1
2020 Witoogeend										0
2030 Kuifeend								4		4
2040 Toppereend										0
2060 Eidereend										0
2120 Ijseend										0
2130 Zwarte Zee-eend										0
2150 Grote Zee-eend										0
2180 Brilduiker				2						2
2200 Nonnetje										0
2210 Middelste Zaagbek				2						2
2230 Grote Zaagbek										0
4070 Waterral						1		1		2
4240 Waterhoen						11		7		18
4290 Meerkoet						21		22		43

Opmerkingen - Weersgesteldheid:



# Watervogeltelling

## Februari 2003

### Uitkerke - Vlissegem - Klemskerke - Stalhille

Watervogeltelling	HBB	WUK	PVG	WCVK	WCPO	OVSP	WWSH	SZWD	Totaal
Datum	16/02/03	16/02/03		16/02/03	16/02/03				
Waarnemer(s)	WUP	WUP	NMO	NMO	NMO				
Code gebied	30602								
20 Roodkeelduiker									0
30 Parelduiker									0
40 Ijsduiker									0
70 Dodaars	1	3							4
90 Fuut	3				1				4
100 Roodhalsfuut									0
110 Kuifduiker									0
120 Geoorde Fuut									0
720 Aalscholver	1	1			5				7
800 Kuifaalscholver									0
950 Roerdomp		1							1
1110 Koereiger									0
1190 Kleine Zilverreiger									0
1210 Grote Zilverreiger									0
1220 Blauwe Reiger		20			2				22
1340 Ooievaar									0
1440 Lepelaar									0
1520 Knobbelzwaan									0
1528 Zwarte Zwaan									0
1530 Kleine Zwaan									0
1540 Wilde Zwaan									0
1710 Casarca									0
1730 Bergeend		35			25				60
1780 Mandarijneend									0
1790 Smient		4735		74	300				5109
1820 Krakeend									0
1840 Wintertaling		25							25
1860 Wilde Eend	27	760		55	413				1255
1869 Soepeend									0
1890 Pijlstaart		8							8
1910 Zomertaling									0
1940 Slobeend		10							10
1960 Krooneend									0
1980 Tafeleend									0
2020 Witoogeend									0
2030 Kuifeend									0
2040 Toppereend									0
2060 Eidereend									0
2120 Ijseend									0
2130 Zwarte Zee-eend									0
2150 Grote Zee-eend									0
2180 Brilduiker									0
2200 Nonnetje									0
2210 Middelste Zaagbek									0
2230 Grote Zaagbek									0
4070 Waterral									0
4240 Waterhoen	2	26		16	139				183
4290 Meerkoet	27	170		7	53				257
									0

Opmerkingen - Weersgesteldheid:



# Watervogeltelling

# Februari 2003

## Hoeke - Lapscheure - Oostkerke

Watervogeltelling	KPSD	SBHK	DVHN	DVHS	WCHK	KCLS	WCOK	PHCK	Totaal
Datum	15/02/03	15/02/03		15/02/03	15/02/03	15/02/03	15/02/03		
Waarnemer(s)	MGH	MGH	MGH	MGH	MGH	MGH	MGH		
Code gebied	31401	31402							
20 Roodkeelduiker									0
30 Parelduiker									0
40 Ijsduiker									0
70 Dodaars									0
90 Fuut									0
100 Roodhalsfuut									0
110 Kuifduiker									0
120 Geoorde Fuut									0
720 Aalscholver	19			5					24
800 Kuifaalscholver									0
950 Roerdomp									0
1110 Koereiger									0
1190 Kleine Zilverreiger									0
1210 Grote Zilverreiger									0
1220 Blauwe Reiger									0
1340 Ooievaar									0
1440 Lepelaar									0
1520 Knobbelzwaan							2		2
1528 Zwarte Zwaan									0
1530 Kleine Zwaan							5		5
1540 Wilde Zwaan									0
1710 Casarca									0
1730 Bergeend									0
1780 Mandarijneend									0
1790 Smient							117		117
1820 Krakeend									0
1840 Wintertaling							23		23
1860 Wilde Eend		0			193		87		280
1869 Soepeend									0
1890 Pijlstaart									0
1910 Zomertaling									0
1940 Slobeend									0
1960 Krooneend									0
1980 Tafeleend									0
2020 Witoogeend									0
2030 Kuifeend				37	119				156
2040 Toppereend									0
2060 Eidereend									0
2120 Ijseend									0
2130 Zwarte Zee-eend									0
2150 Grote Zee-eend									0
2180 Brilduiker									0
2200 Nonnetje									0
2210 Middelste Zaagbek									0
2230 Grote Zaagbek									0
4070 Waterral									0
4240 Waterhoen									0
4290 Meerkoet		0		63	45	91	37		236
									0

Opmerkingen - Weersgesteldheid:



# Watervogeltelling

## Februari 2003

### Beernem

Watervogeltelling	VHW	VYDK	MBBN	GVBM	GVBS	KABD	BKV	CBN	ZWBN	Totaal
Datum	16/02/03	16/02/03	16/02/03	16/02/03	16/02/03	16/02/03	16/02/03		16/02/03	
Waarnemer(s)	ENS	ENS	GAW	ENS	ENS	ENS	ENS		GAW	
Code gebied	32402	32405	32408	32412	32411		32413			
20 Roodkeelduiker										0
30 Parelduiker										0
40 Ijsduiker										0
70 Dodaars	1		2	4	2					9
90 Fuut	2	2	4	6	4				2	20
100 Roodhalsfuut										0
110 Kuifduiker										0
120 Geoorde Fuut										0
720 Aalscholver			45	27	8					80
800 Kuifaalscholver										0
950 Roerdomp										0
1110 Koereiger										0
1190 Kleine Zilverreiger										0
1210 Grote Zilverreiger										0
1220 Blauwe Reiger			1	3						4
1340 Ooievaar										0
1440 Lepelaar										0
1520 Knobbelzwaan							1			1
1528 Zwarte Zwaan										0
1530 Kleine Zwaan										0
1540 Wilde Zwaan										0
1710 Casarca										0
1730 Bergeend				4					24	28
1780 Mandarijneend			1							1
1790 Smient	2								38	40
1820 Krakeend				26					8	34
1840 Wintertaling		3	3						69	75
1860 Wilde Eend	30	33	26	169	140	3	32		86	519
1869 Soepeend	24		6	10	20	2			6	68
1890 Pijlstaart									12	12
1910 Zomertaling										0
1940 Slobeend	11								2	13
1960 Krooneend										0
1980 Tafeleend	3								68	71
2020 Witoogeend										0
2030 Kuifeend	178			1					34	213
2040 Toppereend										0
2060 Eidereend										0
2120 Ijseend										0
2130 Zwarte Zee-eend										0
2150 Grote Zee-eend										0
2180 Brilduiker										0
2200 Nonnetje										0
2210 Middelste Zaagbek										0
2230 Grote Zaagbek										0
4070 Waterral										0
4240 Waterhoen	16		8			4	22			50
4290 Meerkoet	22	8	6	115	65	2				218
										0

Opmerkingen - Weersgesteldheid:



## Watervogeltelling      Februari 2003

### Brugge en omgeving

Watervogeltelling	AZSJ	SPSM	LLP	ZEVE	LVSM	VIJV	ABM	EWP	KK	CBR	VT	Totaal
Datum	16/02/03		16/02/03		16/02/03				16/02/03			
Waarnemer(s)	ENS		ENS		ENS		GOB	HDR	HDR	ENS	HDR	
Code gebied	30402		30902	30901		31001		31201	31202		31801	
20 Roodkeelduiker												0
30 Parelduiker												0
40 Ijsduiker												0
70 Dodaars		1										1
90 Fuut		2										2
100 Roodhalsfuut												0
110 Kuifduiker												0
120 Geoorde Fuut												0
720 Aalscholver				10								10
800 Kuifaalscholver												0
950 Roerdomp												0
1110 Koereiger												0
1190 Kleine Zilverreiger												0
1210 Grote Zilverreiger												0
1220 Blauwe Reiger		2										2
1340 Ooievaar												0
1440 Lepelaar												0
1520 Knobbelzwaan												0
1528 Zwarte Zwaan												0
1530 Kleine Zwaan												0
1540 Wilde Zwaan												0
1710 Casarca												0
1730 Bergeend												0
1780 Mandarijneend										16		16
1790 Smient				110								110
1820 Krakeend												0
1840 Wintertaling												0
1860 Wilde Eend		20		195	5					5		225
1869 Soepeend		5		10						3		18
1890 Pijlstaart												0
1910 Zomertaling												0
1940 Slobeend												0
1960 Krooneend												0
1980 Tafeleend										2		2
2020 Witoogeend												0
2030 Kuifeend												0
2040 Toppereend												0
2060 Eidereend												0
2120 Ijseend												0
2130 Zwarte Zee-eend												0
2150 Grote Zee-eend												0
2180 Brilduiker												0
2200 Nonnetje												0
2210 Middelste Zaagbek												0
2230 Grote Zaagbek												0
4070 Waterral												0
4240 Waterhoen										8		8
4290 Meerkoet				90						7		97

**Opmerkingen - Weersgesteldheid:**



## Watervogeltelling      Februari 2003

### Oostkamp - Oedelem - Sijsele

Watervogeltelling	PFOP	PER	SPOP	COP	OTMB	ZBHV	GVSM	PMV	MBV	SMH	Totaal
Datum	15/02/03	15/02/03	16/02/03	16/02/03		16/02/03	16/02/03		16/02/03		
Waarnemer(s)	MGH	MGH	ENS	ENS		ENS	ENS		ENS		
Code gebied	31101	31102	31103			31601	32414	33202	4103		
20 Roodkeelduiker											0
30 Parelduiker											0
40 Ijsduiker											0
70 Dodaars											0
90 Fuut						4					4
100 Roodhalsfuut											0
110 Kuifduiker											0
120 Geoorde Fuut											0
720 Aalscholver			3								3
800 Kuifaalscholver											0
950 Roerdomp											0
1110 Koereiger											0
1190 Kleine Zilverreiger											0
1210 Grote Zilverreiger											0
1220 Blauwe Reiger			1								1
1340 Ooievaar											0
1440 Lepelaar											0
1520 Knobbelzwaan											0
1528 Zwarte Zwaan											0
1530 Kleine Zwaan											0
1540 Wilde Zwaan											0
1710 Casarca											0
1730 Bergeend			4			7					11
1780 Mandarijneend											0
1790 Smient						18					18
1820 Krakeend			5								5
1840 Wintertaling											0
1860 Wilde Eend	12	14	6			186	8				226
1869 Soepeend											0
1890 Pijlstaart						3					3
1910 Zomertaling											0
1940 Slobeend											0
1960 Krooneend											0
1980 Tafeleend											0
2020 Witoogeend											0
2030 Kuifeend						2	2				4
2040 Toppereend											0
2060 Eidereend											0
2120 Ijseend											0
2130 Zwarte Zee-eend											0
2150 Grote Zee-eend											0
2180 Brilduiker											0
2200 Nonnetje											0
2210 Middelste Zaagbek											0
2230 Grote Zaagbek											0
4070 Waterral											0
4240 Waterhoen			4				6		11		21
4290 Meerkoet	12	11	22			124	11		24		204
											0

**Opmerkingen - Weersgesteldheid:**



# Watervogeltelling

## Februari 2003

### Roksem

Watervogeltelling	PRS	PET	APGT	PZG	SPEG	MCEG	PSG	WCRS	WCJB	Totaal
Datum	13/02/03	13/02/03	13/02/03							
Waarnemer(s)	KDV	KDV	KDV						KDV	
Code gebied	30101	38201		34501	34601		37101			
20 Roodkeelduiker										0
30 Parelduiker										0
40 Ijsduiker										0
70 Dodaars	1	1	2							4
90 Fuut		1								1
100 Roodhalsfuut										0
110 Kuifduiker										0
120 Geoorde Fuut										0
720 Aalscholver	25	1								26
800 Kuifaalscholver										0
950 Roerdomp										0
1110 Koereiger										0
1190 Kleine Zilverreiger										0
1210 Grote Zilverreiger										0
1220 Blauwe Reiger										0
1340 Ooievaar										0
1440 Lepelaar										0
1520 Knobbelzwaan										0
1528 Zwarte Zwaan										0
1530 Kleine Zwaan										0
1540 Wilde Zwaan										0
1710 Casarca										0
1730 Bergeend	16	2								18
1780 Mandarijneend										0
1790 Smient	2055	7								2062
1820 Krakeend	24		2							26
1840 Wintertaling	243	4	1							248
1860 Wilde Eend	412	29	4							445
1869 Soepeend										0
1890 Pijlstaart	6									6
1910 Zomertaling										0
1940 Slobeend	14	8								22
1960 Krooneend										0
1980 Tafeleend	35	7								42
2020 Witoogeend										0
2030 Kuifeend	152	14	16							182
2040 Toppereend										0
2060 Eidereend										0
2120 Ijseend										0
2130 Zwarte Zee-eend										0
2150 Grote Zee-eend	1									1
2180 Brilduiker	15									15
2200 Nonnetje										0
2210 Middelste Zaagbek										0
2230 Grote Zaagbek										0
4070 Waterral										0
4240 Waterhoen	6	3								9
4290 Meerkoet	32	48	6							86

Opmerkingen - Weersgesteldheid:



# Watervogeltelling

## Februari 2003

### Meetkerke - Houtave

Watervogeltelling	EKMK	PMK	S	LMMK	HMMK	WSH	JPSH	HMHT	Totaal
Datum		16/02/03		16/02/03					
Waarnemer(s)	JZV	JZV		JZV					
Code gebied	33307	33302		33303					
20 Roodkeelduiker									0
30 Parelduiker									0
40 Ijsduiker									0
70 Dodaars									0
90 Fuut		1							1
100 Roodhalsfuut									0
110 Kuifduiker									0
120 Geoorde Fuut									0
720 Aalscholver		1							1
800 Kuifaalscholver									0
950 Roerdomp									0
1110 Koereiger									0
1190 Kleine Zilverreiger									0
1210 Grote Zilverreiger									0
1220 Blauwe Reiger				4					4
1340 Ooievaar									0
1440 Lepelaar									0
1520 Knobbelzwaan									0
1528 Zwarte Zwaan									0
1530 Kleine Zwaan									0
1540 Wilde Zwaan									0
1710 Casarca									0
1730 Bergeend		3		2					5
1780 Mandarijneend									0
1790 Smient									0
1820 Krakeend		1							1
1840 Wintertaling		2							2
1860 Wilde Eend		47		24					71
1869 Soepeend									0
1890 Pijlstaart									0
1910 Zomertaling									0
1940 Slobeend									0
1960 Krooneend									0
1980 Tafeleend									0
2020 Witoogeend									0
2030 Kuifeend		45							45
2040 Toppereend									0
2060 Eidereend									0
2120 Ijseend									0
2130 Zwarte Zee-eend									0
2150 Grote Zee-eend									0
2180 Brilduiker									0
2200 Nonnetje									0
2210 Middelste Zaagbek									0
2230 Grote Zaagbek									0
4070 Waterral									0
4240 Waterhoen		20		26					46
4290 Meerkoet		8							8
									0

Opmerkingen - Weersgesteldheid:



# Watervogeltelling

## Februari 2003

### Damme - Dudzele - Koolkerke

Watervogeltelling	DVBD	WCRW	WCDM *	SBZS	SBSM	WCKK	WCDZ	Totaal
Datum			16/02/03				15/02/03	
Waarnemer(s)		GOB	RPI/RDP	GOB	RPI/RDP		FDS	
Code gebied								
20 Roodkeelduiker								
30 Parel-duiker								
40 Ijsduiker								
70 Dodaars			8					
90 Fuut			2					
100 Roodhalsfuut								
110 Kuifduiker								
120 Geoorde Fuut								
720 Aalscholver			7					
800 Kuifaalscholver								
950 Roerdomp								
1110 Koereiger								
1190 Kleine Zilverreiger			0					
1210 Grote Zilverreiger			0					
1220 Blauwe Reiger			18				1	
1340 Ooievaar			1					
1440 Lepelaar								
1520 Knobbelswaan			0					
1528 Zwarte Zwaan								
1530 Kleine Zwaan								
1540 Wilde Zwaan								
1710 Casarca								
1730 Bergeend			22				6	
1780 Mandarijneend								
1790 Smient			621					6
1820 Krakeend			9				1	
1840 Wintertaling			108					
1860 Wilde Eend			879				30	9
1869 Soepeend			4					
1890 Pijlstaart								
1910 Zomertaling								
1940 Slobeend			12					
1960 Krooneend			0					
1980 Tafeleend			1					
2020 Witoogeend								
2030 Kuifeend			175					
2040 Toppereend								
2060 Eidereend								
2120 Ijseend								
2130 Zwarte Zee-eend								
2150 Grote Zee-eend								
2180 Brilduiker			2					
2200 Nonnetje								
2210 Middelste Zaagbek								
2230 Grote Zaagbek			4					
4070 Waterral			0					
4240 Waterhoen			331				62	3
4290 Meerkooet			787					7

Opmerkingen - Weersgesteldheid:

WCDM \* = combinatie van WCD + SBZS + SBSM + deel Lapscheure + DVBD



# Watervogeltelling

## Februari 2003

### Lissewege - Zeebrugge

Watervogeltelling	FT	WFT	EKLW	WLW	PPW	BT	CBT	PSP	SZBZ	Totaal
Datum			16/02/03	16/02/03	17/02/03	17/02/03		17/02/03		
Waarnemer(s)			PDH	PDH	NED	NED		NED		
Code gebied	30601				32503			30401		
20 Roodkeelduiker										0
30 Parelduiker										0
40 Ijsduiker										0
70 Dodaars			2		10	1		1		14
90 Fuut					13			4		17
100 Roodhalsfuut										0
110 Kuifduiker										0
120 Geoorde Fuut					1					1
720 Aalscholver				3	29			22		54
800 Kuifaalscholver										0
950 Roerdomp										0
1110 Koereiger										0
1190 Kleine Zilverreiger				2						2
1210 Grote Zilverreiger										0
1220 Blauwe Reiger			1		2	4		4		11
1340 Ooievaar										0
1440 Lepelaar										0
1520 Knobbelzwaan						8				8
1528 Zwarte Zwaan						2				2
1530 Kleine Zwaan										0
1540 Wilde Zwaan										0
1710 Casarca										0
1730 Bergeend			2	4	8					14
1780 Mandarijneend										0
1790 Smient			12		320	29		2300		2661
1820 Krakeend					7	12		14		33
1840 Wintertaling			8	8	6	22		42		86
1860 Wilde Eend			18		428	220		40		706
1869 Soepeend										0
1890 Pijlstaart								1		1
1910 Zomertaling										0
1940 Slobeend					8	16		6		30
1960 Krooneend										0
1980 Tafleend						9		2		11
2020 Witoogeend										0
2030 Kuifeend					4	3				7
2040 Toppereend										0
2060 Eidereend										0
2120 Ijseend										0
2130 Zwarte Zee-eend										0
2150 Grote Zee-eend										0
2180 Brilduiker						1				1
2200 Nonnetje										0
2210 Middelste Zaagbek										0
2230 Grote Zaagbek										0
4070 Waterral										0
4240 Waterhoen				100	11	18				129
4290 Meerkoet					88	43		370		501
										0

Opmerkingen - Weersgesteldheid:



# Watervogeltelling

# Maart 2003

## Havencomplex Zeebrugge

Watervogeltelling	AH	WD	OD	BVH	KPHE	AFL	NVS+ZVS	ZK	Tota
Datum	16/03/03	16/03/03	16/03/03	16/03/03	15/03/03	15/03/03	15/03/03	19/03/03	
Waarnemer(s)	FDS *	GDP	GDP	GDP	DVT	DVT	DVT	PDH	
Code gebied	30309	30319	30320	30321				32002/3	
20 Roodkeelduiker									
30 Parelduiker									
40 Ijsduiker									
70 Dodaars	18					1	0	102	1
90 Fuut	43	6	9			5	0	6	
100 Roodhalsfuut									
110 Kuifduiker	1						0		
120 Georde Fuut									
720 Aalscholver	36	2	6			4	0	22	
800 Kuifaalscholver									
950 Roerdomp									
1110 Koereiger									
1190 Kleine Zilverreiger	7						0		
1210 Grote Zilverreiger									
1220 Blauwe Reiger	7				1		1		
1340 Ooievaar									
1440 Lepelaar	1								
1520 Knobbelzwaan	2								
1528 Zwarte Zwaan									
1530 Kleine Zwaan									
1540 Wilde Zwaan									
1710 Casarca									
1730 Bergeend	280	87			8		4	14	3
1780 Mandarijneend									
1790 Smient	2144	8				175	77		24
1820 Krakeend	202				26	6	0	2	2
1840 Wintertaling	146				41	14	12		2
1860 Wilde Eend	640	72	28		26	122	30	260	11
1869 Soepeend									
1890 Pijlstaart	26		11				0		
1910 Zomertaling	1				2				
1940 Slobeend	201	3	7		23		4		2
1960 Krooneend									
1980 Tafeleend	1						0	9	
2020 Witoogeend									
2030 Kuifeend	56				2	95	0		1
2040 Toppereend									
2060 Eidereend		10	11						
2120 Ijseend									
2130 Zwarte Zee-eend									
2150 Grote Zee-eend									
2180 Brilduiker	4						0	12	
2200 Nonnetje	3						0		
2210 Middelste Zaagbek	12	2					0	2	
2230 Grote Zaagbek							0		
4070 Waterral							0		
4240 Waterhoen	56				31	18	17		
4290 Meerkoet	550	4	12		18	36	0	163	2

Opmerkingen - Weersgesteldheid:

FDS \* = Natuurpunt Brugge



## Watervogeltelling Maart 2003

### Zwinstreek

Watervogeltelling	KPDU	PCKN	LBHE	Z	ZMKN	ZP	KPOV	KPNV	SZKH	Totaal
<b>Datum</b>				16/03/03		16/03/03		16/03/03		
<b>Waarnemer(s)</b>	PAL	PAL	PAL	FDS		MVW		MVW		
<b>Code gebied</b>	30201	30202	30203	30204	30206	30221	30222	30219		
20 Roodkeelduiker										0
30 Parelduiker										0
40 Ijsduiker										0
70 Dodaars						2				2
90 Fuut										0
100 Roodhalsfuut										0
110 Kuifduiker										0
120 Geoorde Fuut										0
720 Aalscholver				14						14
800 Kuifaalscholver										0
950 Roerdomp										0
1110 Koereiger										0
1190 Kleine Zilverreiger				8						8
1210 Grote Zilverreiger										0
1220 Blauwe Reiger						3		1		4
1340 Ooievaar										0
1440 Lepelaar										0
1520 Knobbelzwaan										0
1528 Zwarte Zwaan										0
1530 Kleine Zwaan										0
1540 Wilde Zwaan										0
1710 Casarca										0
1730 Bergeend				98		11				109
1780 Mandarijneend										0
1790 Smient				51		81				132
1820 Krakeend										0
1840 Wintertaling				6		2		12		20
1860 Wilde Eend				455		20		44		519
1869 Soepeend										0
1890 Pijlstaart								3		3
1910 Zomertaling										0
1940 Slobeend				11						11
1960 Krooneend										0
1980 Tafeleend								1		1
2020 Witoogeend										0
2030 Kuifeend								18		18
2040 Toppereend										0
2060 Eidereend										0
2120 Ijseend										0
2130 Zwarte Zee-eend										0
2150 Grote Zee-eend										0
2180 Brilduiker				1						1
2200 Nonnetje										0
2210 Middelste Zaagbek										0
2230 Grote Zaagbek										0
4070 Waterral								2		2
4240 Waterhoen						23		29		52
4290 Meerkoet						10		18		28
										0

**Opmerkingen - Weersgesteldheid:**



# Watervogeltelling

## Maart 2003

### Uitkerke - Vlissegem - Klemserke - Stalhille

Watervogeltelling	HBB	WUK	PVG	WCVK	WCPO	OVSP	WWSH	SZWD	Totaal
Datum		16/03/03	16/03/03	16/03/03	16/03/03				
Waarnemer(s)		WUP	WPA	NMO	NMO+ WPA				
Code gebied	30602								
20 Roodkeelduiker									
30 Parelduiker									
40 Ijsduiker									
70 Dodaars		4			2				
90 Fuut					1				
100 Roodhalsfuut									
110 Kuifduiker									
120 Georde Fuut									
720 Aalscholver		7			2				
800 Kuifaalscholver									
950 Roerdomp		1							
1110 Koereiger									
1190 Kleine Zilverreiger					1				
1210 Grote Zilverreiger									
1220 Blauwe Reiger		11		3	3				1
1340 Ooievaar									
1440 Lepelaar									
1520 Knobbelzwaan									
1528 Zwarte Zwaan									
1530 Kleine Zwaan									
1540 Wilde Zwaan									
1710 Casarca									
1730 Bergeend		181		7	28				21
1780 Mandarijneend									
1790 Smient		1710	250	155	350				246
1820 Krakeend									
1840 Wintertaling		651		14	5				67
1860 Wilde Eend		447		72	161				68
1869 Soepeend									
1890 Pijlstaart		22							2
1910 Zomertaling					2				
1940 Slobeend		102	20	4	2				12
1960 Krooneend									
1980 Tafeleend									
2020 Witoogeend									
2030 Kuifeend			10						1
2040 Toppereend									
2060 Eidereend									
2120 Ijseend									
2130 Zwarte Zee-eend									
2150 Grote Zee-eend									
2180 Brilduiker									
2200 Nonnetje									
2210 Middelste Zaagbek									
2230 Grote Zaagbek									
4070 Waterral									
4240 Waterhoen				29	45				7
4290 Meerkoet		110		8	16				13

Opmerkingen - Weersgesteldheid:



## Watervogeltelling      Maart 2003

### Hoeke - Lapscheure - Oostkerke

Watervogeltelling	KPSD	SBHK	DVHN	DVHS	WCHK	KCLS	WCOK	PHCK	Totaal
Datum	15/03/03	15/03/03		15/03/03	16/03/03	15/03/03	15/03/03		
Waarnemer(s)	MGH	MGH	MGH	MGH		MGH	MGH		
Code gebied	31401	31402							
20 Roodkeelduiker									0
30 Parelduiker									0
40 Ijsduiker									0
70 Dodaars							2		2
90 Fuut	9			2	9				20
100 Roodhalsfuut									0
110 Kuifduiker									0
120 Geoorde Fuut									0
720 Aalscholver		13					10		23
800 Kuifaalscholver									0
950 Roerdomp									0
1110 Koereiger									0
1190 Kleine Zilverreiger									0
1210 Grote Zilverreiger									0
1220 Blauwe Reiger									0
1340 Ooievaar									0
1440 Lepelaar									0
1520 Knobbelzwaan		2					2		4
1528 Zwarte Zwaan									0
1530 Kleine Zwaan									0
1540 Wilde Zwaan									0
1710 Casarca									0
1730 Bergeend						7	39		46
1780 Mandarijneend									0
1790 Smient							41		41
1820 Krakeend									0
1840 Wintertaling									0
1860 Wilde Eend				87	93	57			237
1869 Soepeend									0
1890 Pijlstaart									0
1910 Zomertaling									0
1940 Slobeend	12						53		65
1960 Krooneend									0
1980 Tafeleend	57								57
2020 Witoogeend									0
2030 Kuifeend				93	183				276
2040 Toppereend									0
2060 Eidereend									0
2120 Ijseend									0
2130 Zwarte Zee-eend									0
2150 Grote Zee-eend									0
2180 Brilduiker									0
2200 Nonnetje									0
2210 Middelste Zaagbek									0
2230 Grote Zaagbek									0
4070 Waterral									0
4240 Waterhoen									0
4290 Meerkoet				63	198	2	35		298
									0

**Opmerkingen - Weersgesteldheid:**



# Watervogeltelling

## Maart 2003

### Beernem

Watervogeltelling	VHW	VYDK	MBBN	GVBM	GVBS	KABD	BKV	CBN	ZWBN	Totaal
<b>Datum</b>	16/03/03	16/03/03	16/03/03	16/03/03	16/03/03	16/03/03	16/03/03		16/03/03	
<b>Waarnemer(s)</b>	ENS	ENS	GAW	ENS	ENS	ENS	ENS		GAW	
<b>Code gebied</b>	32402	32405	32408	32412	32411		32413			
20 Roodkeelduiker										
30 Parelduiker										
40 Ijsduiker										
70 Dodaars				6	2	1				
90 Fuut	2	2	6	8	4					
100 Roodhalsfuut										
110 Kuifduiker										
120 Geoorde Fuut										
720 Aalscholver			26	2	13					
800 Kuifaalscholver										
950 Roerdomp										
1110 Koereiger										
1190 Kleine Zilverreiger										
1210 Grote Zilverreiger										
1220 Blauwe Reiger				1						
1340 Ooievaar										
1440 Lepelaar										
1520 Knobbelzwaan						1				
1528 Zwarte Zwaan										
1530 Kleine Zwaan										
1540 Wilde Zwaan										
1710 Casarca										
1730 Bergeend			2						27	
1780 Mandarijneend										
1790 Smient									62	
1820 Krakeend				2					6	
1840 Wintertaling									84	
1860 Wilde Eend	12		16	36	34	9	16		38	
1869 Soepeend	10		3	4	8	2	6		4	
1890 Pijlstaart									6	
1910 Zomertaling										
1940 Slobeend									18	
1960 Krooneend										
1980 Tafeleend									20	
2020 Witoogeend										
2030 Kuifeend	20		2						56	
2040 Toppereend									1	
2060 Eidereend										
2120 Ijseend										
2130 Zwarte Zee-eend										
2150 Grote Zee-eend										
2180 Brilduiker										
2200 Nonnetje										
2210 Middelste Zaagbek										
2230 Grote Zaagbek										
4070 Waterral										
4240 Waterhoen	6		6		8		14			
4290 Meerkoet	12		10		8				2	

Opmerkingen - Weersgesteldheid:



## Watervogeltelling      Maart 2003

### Brugge en omgeving

Watervogeltelling	AZSJ	SPSM	LLP	ZEVE	LVSM	VIJV	ABM	EWP	KK	CBR	VT	Totaal
Datum		16/03/03		16/03/03	16/03/03		16/03/03			16/03/03		
Waarnemer(s)		ENS		ENS	ENS		FVR			ENS		
Code gebied	30402		30902	30901		31001		31201	31202		31801	
20 Roodkeelduiker												0
30 Parelduiker												0
40 Ijsduiker												0
70 Dodaars		2										2
90 Fuut		2		1								3
100 Roodhalsfuut												0
110 Kuifduiker												0
120 Geoorde Fuut												0
720 Aalscholver				4								4
800 Kuifaalscholver												0
950 Roerdomp												0
1110 Koereiger												0
1190 Kleine Zilverreiger							1					1
1210 Grote Zilverreiger												0
1220 Blauwe Reiger												0
1340 Ooievaar												0
1440 Lepelaar												0
1520 Knobbelzwaan												0
1528 Zwarte Zwaan												0
1530 Kleine Zwaan												0
1540 Wilde Zwaan												0
1710 Casarca												0
1730 Bergeend												0
1780 Mandarijneend										3		3
1790 Smient				50								50
1820 Krakeend												0
1840 Wintertaling				6			2					8
1860 Wilde Eend		7		28	2					6		43
1869 Soepeend		4										4
1890 Pijlstaart												0
1910 Zomertaling												0
1940 Slobeend				4								4
1960 Krooneend												0
1980 Tafeleend										2		2
2020 Witoogeend												0
2030 Kuifeend				2						3		5
2040 Toppereend												0
2060 Eidereend												0
2120 Ijseend												0
2130 Zwarte Zee-eend												0
2150 Grote Zee-eend												0
2180 Brilduiker												0
2200 Nonnetje												0
2210 Middelste Zaagbek												0
2230 Grote Zaagbek												0
4070 Waterral												0
4240 Waterhoen		6		18						8		32
4290 Meerkoet		4		38						2		44
												0

**Opmerkingen - Weersgesteldheid:**



# Watervogeltelling

# Maart 2003

## Oostkamp - Oedelem - Sijsele

Watervogeltelling	PFOP	PER	SPOP	COP	OTMB	ZBHV	GVSM	PMV	MBV	SMH	Totaal
Datum	15/03/03	15/03/03	16/03/03	16/03/03		16/03/03	16/03/03		16/03/03		
Waarnemer(s)	MGH	MGH	ENS	ENS		ENS	ENS		ENS		
Code gebied	31101	31102	31103			31601	32414	33202	4103		
20 Roodkeelduiker											
30 Parelduiker											
40 Ijsduiker											
70 Dodaars			1								
90 Fuut	7	4				2	1				1
100 Roodhalsfuut											
110 Kuifduiker											
120 Geoorde Fuut											
720 Aalscholver									2		
800 Kuifaalscholver											
950 Roerdomp											
1110 Koereiger											
1190 Kleine Zilverreiger											
1210 Grote Zilverreiger											
1220 Blauwe Reiger			2						1		
1340 Ooievaar											
1440 Lepelaar											
1520 Knobbelzwaan											
1528 Zwarte Zwaan											
1530 Kleine Zwaan											
1540 Wilde Zwaan											
1710 Casarca											
1730 Bergeend											
1780 Mandarijneend											
1790 Smient						10					1
1820 Krakeend											
1840 Wintertaling						4					
1860 Wilde Eend			7			40	6		4		5
1869 Soepeend						12					1
1890 Pijlstaart											
1910 Zomertaling											
1940 Slobeend											
1960 Krooneend											
1980 Tafeleend			4								
2020 Witoogeend											
2030 Kuifeend			2								
2040 Toppereend											
2060 Eidereend											
2120 Ijseend											
2130 Zwarte Zee-eend											
2150 Grote Zee-eend											
2180 Brilduiker											
2200 Nonnetje											
2210 Middelste Zaagbek											
2230 Grote Zaagbek											
4070 Waterral											
4240 Waterhoen						8			10		1
4290 Meerkoet	4	9	12			26	7		15		1

Opmerkingen - Weersgesteldheid:



## Watervogeltelling      Maart 2003

### Roksem

Watervogeltelling	PRS	PET	APGT	PZG	SPEG	MCEG	PSG	WCRS		Totaal
<b>Datum</b>	14/03/03	14/03/03								
<b>Waarnemer(s)</b>	KDV	KDV								
<b>Code gebied</b>	30101	38201		34501	34601		37101			
20 Roodkeelduiker										0
30 Parelduiker										0
40 Ijsduiker										0
70 Dodaars	2									2
90 Fuut	7									7
100 Roodhalsfuut										0
110 Kuifduiker										0
120 Geoorde Fuut										0
720 Aalscholver	30	1								31
800 Kuifaalscholver										0
950 Roerdomp										0
1110 Koereiger										0
1190 Kleine Zilverreiger										0
1210 Grote Zilverreiger										0
1220 Blauwe Reiger										0
1340 Ooievaar										0
1440 Lepelaar										0
1520 Knobbelzwaan	8									8
1528 Zwarte Zwaan	1									1
1530 Kleine Zwaan										0
1540 Wilde Zwaan										0
1710 Casarca										0
1730 Bergeend	4	2								6
1780 Mandarijneend										0
1790 Smient	310									310
1820 Krakeend	8									8
1840 Wintertaling	72									72
1860 Wilde Eend	74	4								78
1869 Soepeend										0
1890 Pijlstaart	11									11
1910 Zomertaling										0
1940 Slobeend	81	9								90
1960 Krooneend										0
1980 Tafeleend	44									44
2020 Witoogeend										0
2030 Kuifeend	36	2								38
2040 Toppereend										0
2060 Eidereend										0
2120 Ijseend										0
2130 Zwarte Zee-eend										0
2150 Grote Zee-eend										0
2180 Brilduiker	18									18
2200 Nonnetje										0
2210 Middelste Zaagbek										0
2230 Grote Zaagbek	1									1
4070 Waterral										0
4240 Waterhoen	8	1								9
4290 Meerkoet	36	4								40
										0

**Opmerkingen - Weersgesteldheid:**



# Watervogeltelling

## Maart 2003

### Meetkerke - Houtave

Watervogeltelling	EKMK	PMK	S	LMMK	HMMK	WSH	JPSH	HMHT	Totaal
Datum	16/03/03	16/03/03	19/03/03	16/03/03					
Waarnemer(s)	JZV	JZV	JOV	JZV					
Code gebied	33307	33302		33303					
20 Roodkeelduiker									
30 Parelduiker									
40 Ijsduiker									
70 Dodaars									
90 Fuut		1							
100 Roodhalsfuut									
110 Kuifduiker									
120 Geoorde Fuut									
720 Aalscholver	22								
800 Kuifaalscholver									
950 Roerdomp									
1110 Koereiger									
1190 Kleine Zilverreiger			1						
1210 Grote Zilverreiger									
1220 Blauwe Reiger	2		4	10					
1340 Ooievaar									
1440 Lepelaar									
1520 Knobbelzwaan									
1528 Zwarte Zwaan									
1530 Kleine Zwaan									
1540 Wilde Zwaan									
1710 Casarca									
1730 Bergeend			8	6					
1780 Mandarijneend									
1790 Smient		2							
1820 Krakeend									
1840 Wintertaling			4						
1860 Wilde Eend		4		10					
1869 Soepeend									
1890 Pijlstaart									
1910 Zomertaling									
1940 Slobeend		15							
1960 Krooneend									
1980 Tafeleend									
2020 Witoogeend									
2030 Kuifeend		14							
2040 Toppereend									
2060 Eidereend									
2120 Ijseend									
2130 Zwarte Zee-eend									
2150 Grote Zee-eend									
2180 Brilduiker									
2200 Nonnetje									
2210 Middelste Zaagbek									
2230 Grote Zaagbek									
4070 Waterral									
4240 Waterhoen				10					
4290 Meerkoet				9					

Opmerkingen - Weersgesteldheid:



# Watervogeltelling

## Maart 2003

### Damme - Dudzele - Koolkerke

Watervogeltelling	DVBD	WCRW	WCDM *	SBZS	SBSM	WCKK	WCDZ	Totaal
Datum			16/03/03				16/03/03	
Waarnemer(s)		GOB	RPI/RDP	GOB			FDS	
Code gebied								
20 Roodkeelduiker								0
30 Parelduiker								0
40 Ijsduiker								0
70 Dodaars			18					18
90 Fuut			6					6
100 Roodhalsfuut								0
110 Kuifduiker								0
120 Geoorde Fuut								0
720 Aalscholver			9					9
800 Kuifaalscholver								0
950 Roerdomp								0
1110 Koereiger								0
1190 Kleine Zilverreiger			0				1	1
1210 Grote Zilverreiger			0					0
1220 Blauwe Reiger			7					7
1340 Ooievaar			0					0
1440 Lepelaar								0
1520 Knobbelzwaan			1					1
1528 Zwarte Zwaan								0
1530 Kleine Zwaan								0
1540 Wilde Zwaan								0
1710 Casarca								0
1730 Bergeend			70				14	84
1780 Mandarijneend								0
1790 Smient			600				346	946
1820 Krakeend			1					1
1840 Wintertaling			74				4	78
1860 Wilde Eend			354				16	370
1869 Soepeend			1					1
1890 Pijlstaart								0
1910 Zomertaling			2					2
1940 Slobeend			14					14
1960 Krooneend			0					0
1980 Tafeleend			1					1
2020 Witoogeend								0
2030 Kuifeend			164					164
2040 Toppereend								0
2060 Eidereend								0
2120 Ijseend								0
2130 Zwarte Zee-eend								0
2150 Grote Zee-eend								0
2180 Brilduiker			0					0
2200 Nonnetje								0
2210 Middelste Zaagbek								0
2230 Grote Zaagbek			0					0
4070 Waterral			0					0
4240 Waterhoen			176				20	196
4290 Meerkoet			347				2	349
								0

Opmerkingen - Weersgesteldheid:

WCDM \* = combinatie van WCDM + SBZA + SBSM + Lapscheure + DVBD



## Watervogeltelling Maart 2003

### Lissewege - Zeebrugge

Watervogeltelling	FT	WFT	EKLW	WLW	PPW	BT	CBT	PSP	SZBZ	Totaal
<b>Datum</b>				15/03/03	16/03/03	16/03/03		16/03/03		
<b>Waarnemer(s)</b>			PDH	PDH	NED	NED		NED		
<b>Code gebied</b>	30601				32503			30401		
20 Roodkeelduiker										
30 Parelduiker										
40 Ijsduiker										
70 Dodaars					8	2				
90 Fuut					3	1		1		
100 Roodhalsfuut										
110 Kuifduiker										
120 Geoorde Fuut					1					
720 Aalscholver					5	8		8		
800 Kuifaalscholver										
950 Roerdomp										
1110 Koereiger										
1190 Kleine Zilverreiger				1				1		
1210 Grote Zilverreiger										
1220 Blauwe Reiger										
1340 Ooievaar										
1440 Lepelaar										
1520 Knobbelzwaan						17				
1528 Zwarte Zwaan						2				
1530 Kleine Zwaan										
1540 Wilde Zwaan										
1710 Casarca										
1730 Bergeend					2	4				
1780 Mandarijneend										
1790 Smient					2			795		7
1820 Krakeend					1					
1840 Wintertaling					2	4		18		
1860 Wilde Eend					92	27		22		1
1869 Soepeend										
1890 Pijlstaart										
1910 Zomertaling										
1940 Slobeend						18				
1960 Krooneend										
1980 Tafeleend						20				
2020 Witoogeend										
2030 Kuifeend					4	35				
2040 Toppereend										
2060 Eidereend										
2120 Ijseend										
2130 Zwarte Zee-eend										
2150 Grote Zee-eend										
2180 Brilduiker					1					
2200 Nonnetje										
2210 Middelste Zaagbek										
2230 Grote Zaagbek										
4070 Waterral										
4240 Waterhoen					4	35				
4290 Meerkoet					27	25		139		

**Opmerkingen - Weersgesteldheid:**



